

- ・ 関西の結婚費用総額は前回調査からは**9.1万円ダウンの598万円**
(全国**3位** / 13地域中、全国平均**524万円**)
- ・ 挙式、披露宴・披露パーティ費用は2年連続増加し**240万円**
(全国**12位** / 13地域中、全国平均**283万円**)

株式会社リクルート

結婚情報誌「ゼクシィ」では、新婚カップルの結婚スタイルや新生活の実態について詳細に把握するために、毎年「結婚トレンド調査」を実施しています。1994年に**首都圏**で開始した調査は、年々調査エリアを拡大し、現在は**首都圏、関西、東海、九州、北海道、東北、岡山・広島・山口、静岡、北関東(茨城・栃木・群馬)、新潟、長野、北陸、四国**の13エリアによる全国規模の調査を実施しております。(詳細は、P25:媒体概要参照)。13地域の平均を全国平均として算出し、各地域の位置付けもわかるようになっていきます。ここに、調査結果の要旨をご報告いたします。

(関西ゼクシィ 編集長 河本 晃)

【主な内

結婚費用・結婚資金

- P3 結婚費用総額は前回調査より**9.1万円ダウンの598万円**(全国**3位** / 13地域中、全国平均**524万円**)
新居の準備や家具の購入費用などの新生活準備費用は前回調査より**4.6万円ダウンの258万円**
(全国**1位** / 13地域中、全国平均**147万円**)
- P5 挙式、披露宴・披露パーティ費用総額の平均は、2年連続のアップで、**240万円**
(全国**12位** / 13地域中、全国平均**283万円**)
招待客1人あたりの単価は、**4.2万円** (全国**5位** / 13地域中、全国平均**3.6万円**)
- P6 親・親族からの援助があった人は**85%**
援助額は前回調査より**30.6万円アップ**し、**282万円** (全国**2位** / 13地域中、全国平均**227万円**)
- P7 結婚資金を貯蓄していた人は夫**76%**、妻**79%**
夫・妻2人分の貯蓄総額は、前回調査より**3.7万円ダウン**の**440万円**
(全国**2位** / 13地域中、全国平均**337万円**)

結婚式の実態

- P8 仲人を立てた人は8年連続の減少でわずか**4%**
結納を行なった人は、前回調査より**3.7ポイントダウン**の**37%** (全国**9位** / 13地域中、全国平均**44%**)
- P9 披露宴・披露パーティの招待客人数の平均は**59人** ボリュームゾーンとしては**40~80人未満**
(全国**13位** / 13地域中、全国平均**81人**)
- P10 挙式、披露宴・披露パーティの際に心がけたことベスト4は
1位「アットホームなムードになること」 2位「列席者を退屈させないこと」
3位「自分らしさを表現できること」 4位「形式にとらわれないこと」

最近の結婚式のスタイルについて

ふたりも楽しい!ゲストも楽しい!「アットホームウエディング」だけでなく、自分らしい場所で、自分らしいドレスで、自分らしくおもてなし、そして自分らしく感謝を伝える・・・そんな「自分スタイルウエディング」がこれからの主流になりそう。結婚式を形式にとらわれずに自然体で、自由な発想で楽しむカップルが増えています。

出版・印刷物へデータを転載する際には、「結婚情報誌「ゼクシィ」(リクルート発行)調べ」と明記いただけますよう、お願い申し上げます。

[本件に関するお問い合わせ先]

http://www.recruit.co.jp/corporate/support/inquiry_press.html

ゼクシィ結婚トレンド調査2004

調査概要と回答者プロフィール

【調査概要】

【調査方法】 郵送法
 【調査期間】 2004年4月29日～6月28日
 【調査対象】 北海道、東北、北関東、首都圏、東海、新潟、長野、北陸、静岡、関西、岡山・広島・山口(旧:中国)、四国、九州の2003年4月～2004年3月に結婚をした「ゼクシィ」読者のうち、各エリアごとに750組(計9,750組)をランダムサンプリングし、調査票を郵送。調査票への記入は妻に依頼。

【集計サンプル数】 計4,790組。(新潟:230組、長野:340組、北陸:313組、**四国:305組**、**九州:402組**。その他エリアは各400組)

本文中で使用している時系列のデータは、それぞれ過去に実施した同調査のデータです。調査目的、調査方法、調査対象者は本年と同様、集計サンプル数については下記の通りです。

- 1994年調査 首都圏288組
- 1995年調査 首都圏433組
- 1996年調査 首都圏353組、関西348組、東海309組
- 1997年調査 首都圏、関西、東海 各400組
- 1998年調査 首都圏、関西、東海 各400組
- 1999年調査 首都圏、関西、東海、九州 各400組
- 2000年調査 首都圏、関西、東海、九州 各400組
- 2001年調査 北海道、東北、首都圏、東海、静岡、関西、中国、九州 各400組
- 2002年調査 北海道、東北、北関東、首都圏、東海、静岡、関西、中国、九州 各400組
新潟、長野、北陸 各250組
- 2003年調査 北海道、東北、北関東、首都圏、東海、静岡、関西、中国、九州 各400組
長野、北陸、四国 各350組、新潟250組

【回答者プロフィール】

結婚時の夫・妻の年齢(全体/単一回答)

| | 関西 (n=400) | 全国 (n=4790) | 北海道 (n=400) | 東北 (n=400) | 北関東 (n=400) | 首都圏 (n=400) | 新潟 (n=230) | 長野 (n=340) | 北陸 (n=313) | 静岡 (n=400) | 東海 (n=400) | 岡山・広島・山口 (n=400) | 四国 (n=305) | 九州 (n=402) |
|--------|---------------|----------------|----------------|---------------|----------------|----------------|---------------|---------------|---------------|---------------|---------------|---------------------|---------------|---------------|
| 24歳以下 | 9.3 | 12.5 | 18.0 | 16.3 | 12.5 | 7.5 | 10.9 | 10.0 | 14.4 | 11.0 | 11.3 | 14.8 | 15.4 | 10.9 |
| 25～29歳 | 50.3 | 53.1 | 51.5 | 52.8 | 53.3 | 45.5 | 50.4 | 53.2 | 55.9 | 58.0 | 54.0 | 55.0 | 61.3 | 50.7 |
| 30～34歳 | 29.3 | 26.0 | 24.0 | 21.0 | 27.3 | 36.0 | 26.1 | 26.8 | 22.0 | 24.8 | 27.5 | 23.5 | 18.0 | 29.4 |
| 35歳以上 | 11.0 | 7.9 | 6.5 | 9.5 | 7.0 | 11.0 | 10.9 | 8.5 | 6.7 | 6.3 | 7.3 | 6.5 | 4.6 | 7.7 |
| 無回答 | 0.3 | 0.5 | | 0.5 | | | 1.7 | 1.5 | 1.0 | | | 0.3 | 0.7 | 1.2 |
| 平均(歳) | 29.2 | 28.6 | 28.2 | 28.3 | 28.5 | 29.6 | 29.0 | 28.8 | 28.2 | 28.5 | 28.6 | 28.1 | 27.7 | 28.7 |

| | 関西 (n=400) | 全国 (n=4790) | 北海道 (n=400) | 東北 (n=400) | 北関東 (n=400) | 首都圏 (n=400) | 新潟 (n=230) | 長野 (n=340) | 北陸 (n=313) | 静岡 (n=400) | 東海 (n=400) | 岡山・広島・山口 (n=400) | 四国 (n=305) | 九州 (n=402) |
|--------|---------------|----------------|----------------|---------------|----------------|----------------|---------------|---------------|---------------|---------------|---------------|---------------------|---------------|---------------|
| 24歳以下 | 16.8 | 20.7 | 19.3 | 23.8 | 22.0 | 13.8 | 18.7 | 20.9 | 21.1 | 23.8 | 21.5 | 24.3 | 24.6 | 18.9 |
| 25～29歳 | 57.3 | 58.9 | 60.3 | 58.5 | 57.3 | 60.5 | 59.1 | 56.5 | 60.4 | 59.3 | 60.5 | 61.3 | 56.7 | 58.0 |
| 30～34歳 | 22.0 | 17.3 | 17.0 | 14.5 | 19.3 | 23.0 | 17.8 | 17.9 | 15.3 | 14.8 | 16.0 | 12.8 | 16.4 | 18.2 |
| 35歳以上 | 3.8 | 2.5 | 3.5 | 2.8 | 1.3 | 2.8 | 3.0 | 3.2 | 2.2 | 2.0 | 2.0 | 1.5 | 1.3 | 3.7 |
| 無回答 | 0.3 | 0.5 | | 0.5 | 0.3 | | 1.3 | 1.5 | 1.0 | 0.3 | | 0.3 | 1.0 | 1.2 |
| 平均(歳) | 27.5 | 27.1 | 27.2 | 26.7 | 27.0 | 27.9 | 27.2 | 27.2 | 27.0 | 26.8 | 26.9 | 26.6 | 26.6 | 27.4 |

現在の居住地(全体/単一回答)

| | 北海道 (n=400) | 東北 (n=400) | 北関東 (n=400) | 首都圏 (n=400) | 新潟 (n=230) | 長野 (n=340) | 北陸 (n=313) | 静岡 (n=400) | 東海 (n=400) | 関西 (n=400) | 岡山・広島・山口 (n=400) | 四国 (n=305) | 九州 (n=402) |
|-----|----------------|---------------|----------------|----------------|---------------|---------------|---------------|---------------|---------------|---------------|---------------------|---------------|---------------|
| 北海道 | 100.0 | 青森 10.0 | 茨城 31.3 | 埼玉 18.3 | 新潟 88.3 | 長野 84.1 | 富山 33.2 | 静岡 90.5 | 岐阜 16.3 | 滋賀 4.5 | 岡山 26.3 | 徳島 14.8 | 福岡 39.1 |
| その他 | - | 秋田 9.8 | 栃木 33.0 | 千葉 13.3 | その他 10.9 | その他 14.7 | 石川 38.7 | その他 9.5 | 愛知 73.6 | 京都 12.5 | 広島 55.0 | 香川 29.2 | 佐賀 5.2 |
| 無回答 | - | 岩手 14.0 | 群馬 33.3 | 東京 36.5 | 無回答 0.9 | 無回答 1.2 | 福井 14.4 | 無回答 - | 三重 10.3 | 大阪 49.0 | 山口 7.3 | 愛媛 37.0 | 長崎 8.5 |
| | | 宮城 28.8 | その他 2.5 | 神奈川 31.8 | | | その他 13.4 | | その他 - | 兵庫 26.8 | その他 11.5 | 高知 6.6 | 熊本 16.7 |
| | | 山形 12.8 | 無回答 - | その他 - | | | 無回答 0.3 | | 無回答 - | 奈良 5.0 | 無回答 - | その他 11.8 | 大分 9.0 |
| | | 福島 19.3 | | 無回答 0.3 | | | | | | 和歌山 2.0 | | 無回答 0.7 | 宮崎 8.2 |
| | | その他 5.5 | | | | | | | | その他 - | | | 鹿児島 10.2 |
| | | 無回答 - | | | | | | | | 無回答 0.3 | | | その他 3.0 |
| | | | | | | | | | | | | | 無回答 0.2 |

夫・妻の現在の職業(全体/単一回答)

| 【夫】 | 調査数 | 職業 (%) | | | | | | | | | |
|----------|------|--------|----------|-----|-----|---------|-----------|-----|--------|-----|--|
| | | 会社員 | 公務員・団体職員 | 自営業 | 自由業 | 派遣・契約社員 | アルバイト・パート | その他 | 勤めていない | 無回答 | |
| 関西 | 400 | 73.5 | 13.5 | 6.8 | 1.8 | 0.8 | 1.0 | 2.3 | 0.3 | 0.3 | |
| 全国 | 4790 | 72.5 | 16.6 | 6.1 | 0.6 | 1.1 | 0.4 | 1.7 | 0.1 | 0.7 | |
| 北海道 | 400 | 63.0 | 26.5 | 5.5 | 0.8 | 1.0 | 1.0 | 1.8 | 0.5 | 0.8 | |
| 東北 | 400 | 66.8 | 24.3 | 4.3 | 0.3 | 1.5 | 0.3 | 1.8 | 0.3 | 0.8 | |
| 北関東 | 400 | 72.0 | 15.0 | 6.5 | 1.0 | 1.5 | 0.3 | 3.3 | 0.5 | 0.5 | |
| 首都圏 | 400 | 79.8 | 8.0 | 6.8 | 1.0 | 2.8 | 0.8 | 0.8 | 0.3 | 0.3 | |
| 新潟 | 230 | 70.9 | 17.0 | 7.0 | 0.9 | | 0.4 | 0.9 | | 3.0 | |
| 長野 | 340 | 71.5 | 18.8 | 6.8 | 0.3 | 0.3 | | 0.6 | | 1.8 | |
| 北陸 | 313 | 78.0 | 9.9 | 5.4 | 1.3 | 1.0 | 0.3 | 2.6 | 0.3 | 1.3 | |
| 静岡 | 400 | 77.5 | 14.0 | 5.5 | 0.5 | 0.8 | | 1.3 | 0.3 | 0.3 | |
| 東海 | 400 | 76.8 | 13.5 | 7.0 | | 1.0 | 0.5 | 1.0 | | 0.3 | |
| 岡山・広島・山口 | 400 | 75.8 | 15.5 | 5.8 | 0.3 | 0.8 | 0.5 | 1.3 | 0.3 | 0.3 | |
| 四国 | 305 | 75.4 | 14.1 | 5.9 | | 1.6 | | 2.0 | | 1.0 | |
| 九州 | 402 | 63.4 | 23.6 | 7.0 | 0.5 | 1.2 | 0.2 | 3.0 | | 0.3 | |

| 【妻】 | 調査数 | 職業 (%) | | | | | | | | | |
|----------|------|--------|----------|-----|-----|---------|-----------|-----|--------|-----|--|
| | | 会社員 | 公務員・団体職員 | 自営業 | 自由業 | 派遣・契約社員 | アルバイト・パート | その他 | 勤めていない | 無回答 | |
| 関西 | 400 | 26.8 | 7.8 | 0.8 | 0.3 | 5.5 | 17.3 | 1.8 | 39.8 | 0.3 | |
| 全国 | 4790 | 27.5 | 9.2 | 1.5 | 0.5 | 5.7 | 13.1 | 3.5 | 38.4 | 0.6 | |
| 北海道 | 400 | 22.5 | 9.5 | 1.5 | 0.3 | 6.0 | 14.5 | 4.5 | 41.3 | 0.3 | |
| 東北 | 400 | 28.8 | 10.3 | 1.5 | 0.8 | 3.8 | 13.0 | 5.0 | 36.0 | 1.0 | |
| 北関東 | 400 | 26.3 | 9.3 | 2.3 | 1.0 | 4.0 | 14.0 | 5.3 | 37.8 | 0.3 | |
| 首都圏 | 400 | 32.5 | 5.5 | 1.0 | 0.5 | 9.8 | 9.3 | 3.5 | 37.8 | 0.3 | |
| 新潟 | 230 | 28.7 | 13.5 | 2.2 | 0.4 | 6.1 | 10.4 | 5.2 | 31.7 | 1.7 | |
| 長野 | 340 | 29.1 | 11.2 | 1.2 | 1.5 | 5.9 | 12.4 | 2.4 | 35.9 | 0.6 | |
| 北陸 | 313 | 33.2 | 11.5 | 1.9 | 0.3 | 6.1 | 12.5 | 1.0 | 32.3 | 1.3 | |
| 静岡 | 400 | 29.0 | 8.8 | 1.8 | 0.3 | 7.3 | 12.3 | 2.3 | 37.8 | 0.8 | |
| 東海 | 400 | 27.3 | 7.0 | 0.8 | 0.3 | 6.8 | 13.0 | 3.0 | 42.0 | 0.3 | |
| 岡山・広島・山口 | 400 | 26.0 | 10.8 | 1.0 | 0.3 | 4.8 | 14.8 | 3.8 | 38.0 | 0.8 | |
| 四国 | 305 | 27.5 | 9.5 | 2.0 | | 4.3 | 11.5 | 3.3 | 41.3 | 0.7 | |
| 九州 | 402 | 21.9 | 8.0 | 2.5 | 0.7 | 4.0 | 14.2 | 4.5 | 43.5 | 0.7 | |

ゼクシィ結婚トレンド調査2004

結婚にかかる費用総額

結婚費用総額は前回調査より9.1万円ダウンの598万円（全国3位 / 13地域中、全国平均524万円）
 結納から新婚旅行までにかかった費用は、前回調査より4.6万円ダウンの341万円
 （全国12位 / 13地域中、全国平均377万円）
 新居の準備や家具の購入費用などの新生活準備費用は前回調査より4.6万円ダウンの258万円
 （全国1位 / 13地域中、全国平均147万円）

詳細は21ページ

2003年4月～2004年3月に結婚したカップルが、結婚にかけた費用の総額は平均で598万円であった。
 内訳をみると、結納から新婚旅行までにかかった費用が平均341万円、新生活準備にかかった費用が258万円となっている。

時系列でみると、昨年から費用の総額は9.1万円の減少。内訳をみると、結納から新婚旅行までにかかった費用が平均4.6万円の減少、新生活準備にかかった費用が4.6万円の減少となっている。

結婚にかけた費用の総額について他地域と比較すると、関西は北陸、東海に次いで13地域中3番目に高い。

結納から新婚旅行までにかかった費用について他地域と比較すると、関西は13地域中北海道に次いで2番目に低く、全国平均を36.3万円下回っている。

新居の購入・賃貸や家具の購入など、新生活準備にかかった費用について他地域と比較すると、関西の平均費用は13地域中最も高く、全国平均を110.7万円上回っている。

結納から新生活準備までにかかった結婚費用総額（金額回答者 / 単一回答）

（万円）

| | 関西 | | | | | | | | | |
|------------------|--------|--------|--------|--------|--------|--------|--------|--------|-----|------------------|
| | 04年 | 03年 | 02年 | 01年 | 00年 | 99年 | 98年 | 97年 | 96年 | |
| 総額 *1 | 598.4 | 607.5 | 579.0 | 602.3 | 646.1 | 700.6 | 790.9 | 839.2 | * | |
| 結納・婚約～新婚旅行まで *2 | 340.5 | 345.1 | 317.7 | 342.3 | 368.7 | 392.8 | 403.9 | 431.0 | * | |
| 仲人へのお礼 | 17.2 | 18.4 | 18.9 | 18.2 | 17.2 | 18.3 | 15.8 | 16.6 | | 17.7 |
| 結納・会場費 | 13.6 | 17.6 | 15.0 | 13.1 | 16.0 | 16.1 | 11.3 | 12.9 | | 28.6 |
| 両家の顔合わせ・会場費 | 5.6 | 7.2 | 8.5 | 5.9 | 6.5 | 6.0 | 5.9 | 6.5 | | |
| 婚約記念品 | 44.2 | 40.1 | 42.5 | 43.4 | 43.2 | 49.5 | 55.1 | 57.3 | | 67.7 |
| 結婚指輪（2人分） | 16.1 | 14.0 | 13.3 | 11.8 | 11.2 | 10.7 | 9.8 | 9.5 | | 8.5 |
| 挙式・披露宴・披露パーティ総額 | 239.8 | 237.4 | 222.3 | 234.5 | 245.6 | 250.5 | 264.4 | 275.3 | | * |
| 挙式費用 | 21.7 | 20.3 | 20.3 | 19.1 | 27.5 | * | * | * | | * |
| 新婚旅行 | 48.6 | 51.8 | 45.8 | 51.9 | 55.6 | 61.5 | 61.6 | 61.4 | | 59.5 |
| 新婚旅行土産 | 15.0 | 15.4 | 14.6 | 17.7 | 19.4 | 21.8 | 22.4 | 26.5 | | 24.5 |
| 新生活準備 *3 | 257.9 | 262.5 | 261.2 | 260.0 | 277.4 | 307.8 | 387.0 | 408.2 | | * |
| 家具・インテリア・寝具の購入総額 | 67.6 | 77.5 | 77.7 | 84.0 | 94.3 | 111.5 | 118.5 | 112.5 | | 家具97.7 寝具26.6 |
| 家電製品の購入総額 | 58.9 | 59.2 | 56.7 | 58.0 | 65.4 | 68.8 | 66.5 | 74.4 | | 58.7 |
| 嫁入り道具としての着物の購入総額 | 86.7 | 109.7 | 133.8 | 131.8 | 170.7 | 160.6 | 157.8 | 150.9 | | 164.6 |
| 家・マンションの購入費用/頭金 | 583.4 | 722.1 | 741.7 | 601.7 | 619.0 | 707.6 | 800.8 | 690.5 | | 865.4 |
| /物件総額 | 2619.3 | 2816.2 | 2782.9 | 2987.6 | 3063.0 | 3123.5 | 3201.9 | 3520.2 | | 3124.5 |
| 賃貸費用/敷金・礼金 *4 | 38.8 | 38.7 | 44.1 | 43.6 | 41.5 | 46.2 | 50.4 | 56.7 | | 54.6 |
| /家賃 *4 | 7.9 | 7.8 | 8.2 | 8.3 | 8.3 | 8.1 | 8.9 | 9.2 | | * |
| 引越し費用 *5 | 5.1 | 5.5 | 8.0 | 6.0 | 6.1 | 5.4 | 7.4 | 8.0 | | * |

注 *1: 総額は、「結納・婚約～新婚旅行まで」の費用と「新生活準備」の費用の合計値

*2: 「結納から新婚旅行までにかかった費用」の算出時に用いた各項目の平均金額を掲載しているが、これは各項目に費用が発生した人の平均金額であり、各項目の平均金額の合計は、「結納から新婚旅行にかかった費用総額」とは一致しない

*3: 「新生活準備」の算出時に用いた各項目の平均金額を掲載しているが、これは各項目に費用が発生した平均額であり、各項目の平均金額の合計は、「新生活準備」とは一致しない

*4: 「敷金・礼金」「家賃」は、社宅を除く賃貸住宅居住者ベース

*5: 「引越し費用」は、引越し業者を利用した人ベース

「*」は該当項目なし

地域別結婚費用総額は次ページ

ゼクシィ結婚トレンド調査2004

結婚にかかる費用総額

結納から新生活準備までにかかった結婚費用総額(金額回答者/単一回答)

| | 全国 | | | (万円) | | | | | | | | | | | | |
|------------------|--------|--------|--------|--------|--------|--------|--------|--------|--------|--------|--------|--------|--------|--------|----------|--------|
| | 04年 | 03年 | 02年 | 1位 | 2位 | 3位 | 4位 | 5位 | 6位 | 7位 | 8位 | 9位 | 10位 | 11位 | 12位 | 13位 |
| | | | | 北陸 | 東海 | 関西 | 新潟 | 四国 | 長野 | 静岡 | 東北 | 首都圏 | 北関東 | 九州 | 岡山・広島・山口 | 北海道 |
| 2004年 総額 *1 | 524.0 | 528.8 | 518.3 | 625.2 | 609.0 | 598.4 | 575.6 | 539.1 | 534.9 | 533.0 | 530.7 | 528.3 | 512.1 | 502.1 | 488.6 | 299.1 |
| 結納・婚約～新婚旅行まで *2 | 376.8 | 374.0 | 359.2 | 410.5 | 386.1 | 340.5 | 411.8 | 370.3 | 414.1 | 391.1 | 429.4 | 371.3 | 425.8 | 401.2 | 360.4 | 221.9 |
| 仲人へのお礼 | 17.2 | 18.6 | 18.2 | 25.7 | 16.4 | 17.2 | 15.0 | 15.0 | 14.1 | 13.4 | 25.7 | 10.5 | 18.5 | 15.7 | 19.9 | 8.2 |
| 結納・会場費 | 14.8 | 16.2 | 17.1 | 21.5 | 11.1 | 13.6 | 21.0 | 10.1 | 12.5 | 15.8 | 16.0 | 13.6 | 17.8 | 15.7 | 13.3 | 11.0 |
| 両家の顔合わせ・会場費 | 5.9 | 6.2 | 6.9 | 7.8 | 4.9 | 5.6 | 6.4 | 4.9 | 6.4 | 6.1 | 5.6 | 6.0 | 4.7 | 7.7 | 4.9 | 6.5 |
| 婚約記念品 | 34.5 | 34.8 | 35.8 | 39.0 | 37.3 | 44.2 | 29.5 | 31.0 | 34.1 | 32.6 | 30.3 | 37.3 | 33.9 | 32.0 | 35.6 | 27.3 |
| 結婚指輪(2人分) | 15.2 | 14.1 | 13.4 | 16.3 | 15.2 | 16.1 | 14.3 | 15.0 | 15.6 | 15.3 | 14.1 | 15.4 | 15.5 | 15.2 | 14.6 | 14.8 |
| 挙式・披露宴・披露パーティ総額 | 282.7 | 280.0 | 267.7 | 293.9 | 279.9 | 239.8 | 310.5 | 286.6 | 316.5 | 293.4 | 354.3 | 279.8 | 329.7 | 309.7 | 257.8 | 149.6 |
| 挙式費用 | 18.3 | 16.8 | 16.1 | 20.5 | 16.5 | 21.7 | 15.8 | 13.6 | 16.4 | 16.9 | 17.5 | 20.3 | 22.8 | 15.9 | 15.0 | 25.8 |
| 新婚旅行 | 47.4 | 47.4 | 46.7 | 56.1 | 52.4 | 48.6 | 46.0 | 47.6 | 47.7 | 48.4 | 41.9 | 50.7 | 44.7 | 39.0 | 49.4 | 42.9 |
| 新婚旅行土産 | 14.9 | 16.1 | 15.9 | 20.0 | 17.4 | 15.0 | 14.4 | 14.2 | 14.2 | 14.7 | 14.6 | 12.8 | 15.5 | 13.0 | 15.3 | 12.0 |
| 新生活準備 *3 | 147.2 | 154.8 | 159.0 | 214.6 | 222.9 | 257.9 | 163.8 | 168.8 | 120.8 | 141.9 | 101.3 | 157.1 | 86.3 | 100.9 | 128.2 | 77.3 |
| 家具・インテリア・寝具の購入総額 | 53.1 | 61.5 | 60.5 | 84.1 | 71.6 | 67.6 | 46.2 | 64.8 | 45.7 | 50.6 | 39.6 | 41.9 | 41.0 | 45.1 | 58.3 | 35.6 |
| 家電製品の購入総額 | 42.6 | 43.8 | 42.9 | 50.4 | 57.0 | 58.9 | 37.0 | 51.7 | 34.7 | 43.4 | 29.8 | 38.2 | 38.0 | 36.5 | 47.1 | 28.0 |
| 嫁入り道具としての着物の購入総額 | 96.4 | 104.5 | 104.3 | 173.2 | 98.1 | 86.7 | 96.6 | 82.2 | 72.9 | 63.6 | 95.2 | 51.1 | 64.8 | 69.6 | 139.6 | 57.0 |
| 家・マンションの購入費用/頭金 | 647.9 | 685.9 | 664.8 | 447.4 | 909.4 | 583.4 | 1019.2 | 678.5 | 675.0 | 950.9 | 482.0 | 728.3 | 483.3 | 305.7 | 171.5 | 480.0 |
| /物件総額 | 2710.0 | 2655.2 | 2755.3 | 2615.4 | 3007.4 | 2619.3 | 3014.3 | 2366.7 | 2510.8 | 2442.3 | 2633.9 | 3600.9 | 3240.0 | 2245.5 | 2203.9 | 1620.0 |
| 賃貸費用/敷金・礼金 *4 | 24.6 | 25.1 | 27.1 | 23.9 | 26.3 | 38.8 | 18.0 | 24.7 | 21.1 | 25.6 | 20.9 | 30.8 | 19.9 | 25.3 | 25.3 | 14.9 |
| /家賃 *4 | 6.7 | 6.6 | 6.3 | 6.2 | 6.7 | 7.9 | 6.3 | 6.0 | 6.3 | 6.9 | 5.8 | 9.1 | 6.3 | 5.9 | 6.5 | 6.3 |
| 引越し費用 *5 | 6.0 | 6.8 | 6.9 | 7.0 | 5.8 | 5.1 | 6.5 | 6.0 | 6.3 | 7.3 | 6.8 | 6.1 | 5.7 | 5.9 | 6.3 | 4.6 |
| 2003年 総額 *1 | | 528.8 | | 647.1 | 612.9 | 607.5 | 477.0 | 542.8 | 527.1 | 505.9 | 550.1 | 537.5 | 526.4 | 501.3 | 544.5 | 317.0 |
| 結納から新婚旅行行まで | | 374.0 | | 397.6 | 392.7 | 345.1 | 376.5 | 378.8 | 408.4 | 391.7 | 438.7 | 353.0 | 428.1 | 378.6 | 372.1 | 231.4 |
| 新生活準備 | | 154.8 | | 249.5 | 220.2 | 262.5 | 100.5 | 164.0 | 118.7 | 114.2 | 111.4 | 184.5 | 98.3 | 122.7 | 172.4 | 85.7 |
| 2002年 総額 *1 | | 518.3 | | 578.3 | 585.1 | 579.0 | 453.2 | * | 550.5 | 498.9 | 525.1 | 535.5 | 533.7 | 524.3 | 555.6 | 312.7 |
| 結納から新婚旅行行まで | | 359.2 | | 366.3 | 374.6 | 317.7 | 359.0 | * | 394.4 | 373.8 | 415.7 | 337.1 | 414.6 | 396.5 | 361.0 | 222.5 |
| 新生活準備 | | 159.0 | | * | 210.5 | 261.2 | 94.2 | * | 156.1 | 125.1 | 109.5 | 198.4 | 119.1 | 127.8 | 194.5 | 90.2 |
| 2001年 総額 *1 | | 528.6 | | * | 618.5 | 602.3 | * | * | 532.7 | 563.7 | 508.1 | * | 531.6 | 558.8 | 330.2 | |
| 結納から新婚旅行行まで | | 364.0 | | * | 394.8 | 342.3 | * | * | 384.1 | 443.1 | 351.7 | * | 397.3 | 376.8 | 235.1 | |
| 新生活準備 | | 164.6 | | * | 223.7 | 260.0 | * | * | 148.6 | 120.6 | 156.3 | * | 134.2 | 182.1 | 95.1 | |
| 2000年 総額 | | * | | * | 700.2 | 646.1 | * | * | * | * | 593.1 | * | 559.8 | * | * | |
| 結納から新婚旅行行まで | | * | | * | 422.7 | 368.7 | * | * | * | * | 412.4 | * | 403.1 | * | * | |
| 新生活準備 | | * | | * | 277.5 | 277.4 | * | * | * | * | 180.7 | * | 156.7 | * | * | |
| 1999年 総額 | | * | | * | 688.2 | 700.6 | * | * | * | * | 563.6 | * | 591.1 | * | * | |
| 結納から新婚旅行行まで | | * | | * | 431.7 | 392.8 | * | * | * | * | 403.8 | * | 421.6 | * | * | |
| 新生活準備 | | * | | * | 256.5 | 307.8 | * | * | * | * | 159.8 | * | 169.5 | * | * | |
| 1998年 総額 | | * | | * | 726.3 | 790.9 | * | * | * | * | 594.2 | * | * | * | * | |
| 結納から新婚旅行行まで | | * | | * | 437.7 | 403.9 | * | * | * | * | 410.9 | * | * | * | * | |
| 新生活準備 | | * | | * | 288.6 | 387.0 | * | * | * | * | 183.3 | * | * | * | * | |
| 1997年 総額 | | * | | * | 764.5 | 839.2 | * | * | * | * | 662.9 | * | * | * | * | |
| 結納から新婚旅行行まで | | * | | * | 449.2 | 431.0 | * | * | * | * | 452.0 | * | * | * | * | |
| 新生活準備 | | * | | * | 315.3 | 408.2 | * | * | * | * | 210.9 | * | * | * | * | |

注 *1:2001～2004年の「総額」は、「結納・婚約～新婚旅行まで」の費用と「新生活準備」の費用の合計値

*2:「結納から新婚旅行にかかった費用」の算出時に用いた各項目の平均金額を掲載しているが、これは各項目に費用が発生した人の平均金額であり、各項目の平均金額の合計は、「結納から新婚旅行にかかった費用総額」とは一致しない

*3:「新生活準備」の算出時に用いた各項目の平均金額を掲載しているが、これは各項目に費用が発生した平均額であり、各項目の平均金額の合計は、「新生活準備」とは一致しない。

*4:「敷金・礼金」「家賃」は、社宅を除く賃貸住宅居住者ベース

*5:「引越し費用」は、引越し業者を利用した人ベース

* :は該当項目なし

時系列(2001年)の全国のデータは、北海道、東北、首都圏、静岡、東海、関西、中国(現:岡山・広島・山口)、九州の8地域の平均で算出

時系列(2002年)の全国のデータは、北海道、東北、北関東、首都圏、新潟、長野、北陸、静岡、東海、関西、中国(現:岡山・広島・山口)、九州の12地域の平均で算出

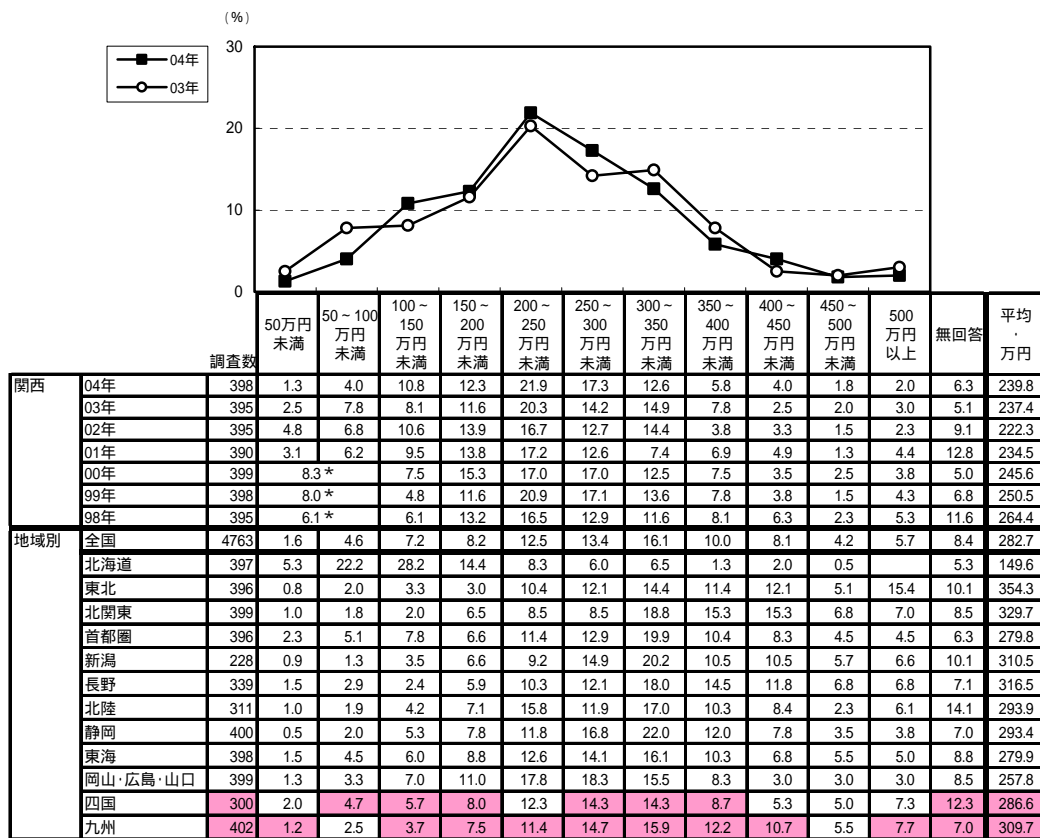
ゼクシィ結婚トレンド調査2004

挙式、披露宴・披露パーティ費用総額

挙式、披露宴・披露パーティ費用総額の平均は、2年連続のアップで、240万円
 (全国12位 / 13地域中、全国平均283万円)
 招待客1人あたりの単価は、4.2万円
 (全国5位 / 13地域中、全国平均3.6万円)

挙式、披露宴・披露パーティにかかった費用の総額を尋ねたところ、費用総額の平均は240万円となった。
 時系列でみると、2年連続の増加で、前回調査から費用総額の平均が2.4万円アップしている。
 他地域と比較すると、挙式、披露宴・披露パーティにかかった費用の平均費用総額は、13地域中北海道に次いで2番目に低く、全国平均を42.9万円下回っている。
 招待客1人あたりの挙式・披露宴・披露パーティ費用は、4.2万円となった。
 他地域と比較すると、招待客1人あたりの挙式・披露宴・披露パーティ費用は、13地域中5番目で、全国平均を6000円上回っている。

挙式、披露宴・披露パーティの費用総額(挙式または披露宴・披露パーティ実施者 / 単一回答)



*98～00年：100万円未満、1カテゴリー

<参考> 1人あたりの挙式、披露宴・披露パーティ費用

(万円)

| | 98年 | 99年 | 00年 | 01年 | 02年 | 03年 | 04年 |
|----------|-----|-----|-----|-----|-----|-----|-----|
| 全国 | * | * | * | 3.1 | 3.4 | 3.5 | 3.6 |
| 北海道 | * | * | * | 1.2 | 1.2 | 1.3 | 1.3 |
| 東北 | * | * | * | 3.1 | 3.2 | 3.1 | 3.4 |
| 北関東 | * | * | * | * | 3.7 | 3.6 | 3.8 |
| 首都圏 | 3.8 | 3.8 | 3.7 | 3.8 | 3.9 | 4.0 | 4.3 |
| 新潟 | * | * | * | * | 4.2 | 4.4 | 4.6 |
| 長野 | * | * | * | * | 3.6 | 3.5 | 3.8 |
| 北陸 | * | * | * | * | 4.7 | 4.7 | 4.7 |
| 静岡 | * | * | * | 3.6 | 3.7 | 3.8 | 3.9 |
| 東海 | 4.3 | 4.3 | 4.2 | 4.5 | 4.6 | 4.6 | 4.8 |
| 関西 | 4.0 | 4.0 | 4.1 | 4.1 | 4.1 | 4.1 | 4.2 |
| 岡山・広島・山口 | * | * | * | 3.8 | 4.0 | 4.1 | 4.0 |
| 四国 | * | * | * | * | * | 3.5 | 3.7 |
| 九州 | * | 3.0 | 2.9 | 2.9 | 3.0 | 3.0 | 3.1 |

*該当項目無し

挙式、披露宴・披露パーティを両方実施した人ベースの費用総額をもとに算出

ゼクシィ結婚トレンド調査2004

親・親族からの資金援助

親・親族からの援助があった人は85%
援助額は前回調査より30.6万円アップし、282万円
(全国2位 / 13地域中、全国平均227万円)

新生活準備を含めた結婚費用全体に対する親・親族からの援助状況を見ると、「親からの援助あり」と回答した人が全体の85%を占める。

他地域と比較すると、「親からの援助あり」の割合が、13地域中九州、首都圏、静岡に次いで4番目に低い。

また、援助総額についてみると、平均では昨年より30.6万円アップの282万円となった。

援助総額について分布をみると、100～300万円未満が中心となっており、この範囲で3割以上を占めている。

他地域と比較すると、関西の援助総額の平均は、13地域中北陸に次いで2番目に高く、全国平均を55.7万円上回っている。

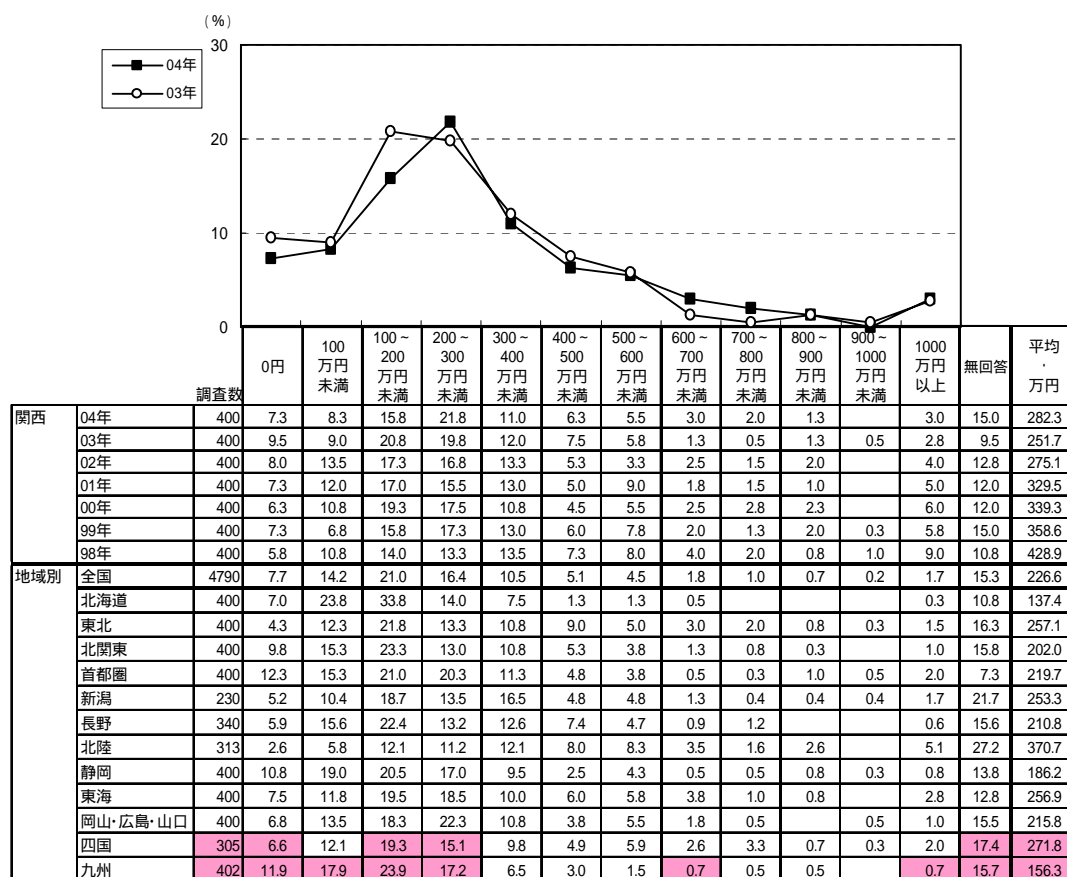
結婚費用に対する親・親族からの援助の有無(全体 / 単一回答)

| | | 親からの援助あり | 親からの援助なし | 無回答 |
|-----------|-----|---------------|----------|------|
| 凡例 | | | | |
| 関西 時系列 | 04年 | (n=400) 84.5% | | 15.5 |
| | 03年 | (n=400) 83.8 | | 16.3 |
| | 02年 | (n=400) 85.3 | | 14.8 |
| | 01年 | (n=400) 83.8 | | 16.3 |
| | 00年 | (n=400) 88.0 | | 12.0 |
| | 99年 | (n=400) 87.8 | | 12.3 |
| | 98年 | (n=400) 88.5 | | 11.5 |

| 地域別 | 調査数 | 親からの援助あり | | |
|----------|------|----------|----------|-----|
| | | 親からの援助あり | 親からの援助なし | 無回答 |
| 全国 | 4790 | 85.9 | 14.1 | 0.0 |
| 北海道 | 400 | 85.5 | 14.5 | |
| 東北 | 400 | 93.8 | 6.3 | |
| 北関東 | 400 | 85.3 | 14.8 | |
| 首都圏 | 400 | 80.5 | 19.5 | |
| 新潟 | 230 | 86.5 | 13.5 | |
| 長野 | 340 | 87.9 | 12.1 | |
| 北陸 | 313 | 92.3 | 7.7 | |
| 静岡 | 400 | 83.3 | 16.8 | |
| 東海 | 400 | 86.3 | 13.8 | |
| 関西 | 400 | 84.5 | 15.5 | |
| 岡山・広島・山口 | 400 | 87.5 | 12.5 | |
| 四国 | 305 | 86.6 | 13.1 | 0.3 |
| 九州 | 402 | 78.9 | 21.1 | |

「挙式・披露宴・披露パーティ費用」、「新婚旅行費用」、「新居の購入または賃貸費用」、「家具・寝具・家電の購入費用」のいずれかで、費用面の援助があった人の割合

結婚費用に対する親・親族からの援助総額(全体 / 単一回答)



ゼクシィ結婚トレンド調査2004

結婚資金としての貯蓄

結婚資金を貯蓄していた人は夫76%、妻79%
夫・妻2人分の貯蓄総額は、前回調査より3.7万円ダウンの440万円
(全国2位 / 13地域中、全国平均337万円)

結婚前に結婚資金として貯蓄をしていたかどうかについて尋ねたところ、「夫のみ」「(夫・妻の)両方」「妻のみ」を合わせ、貯蓄をしていたカップルの割合は88%であった。また、夫・妻それぞれについてみると、貯蓄していた人の割合は夫が76%、妻が79%。

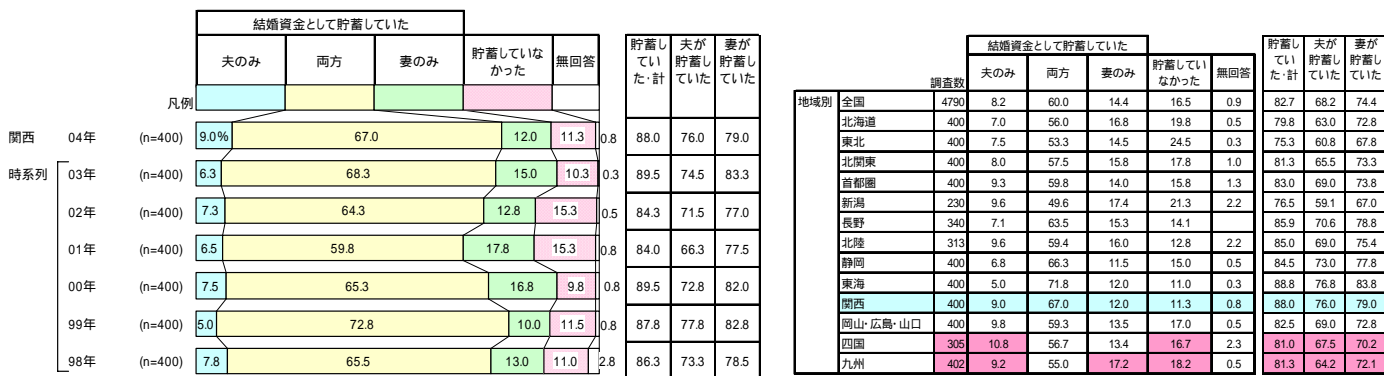
「夫のみ」「(夫・妻の)両方」「妻のみ」を合わせた、貯蓄していた人の割合について他地域と比較すると、東海に次いで13地域中2番目に高い。

実際の貯蓄額についてみると、夫・妻二人分の貯蓄総額は平均440万円。

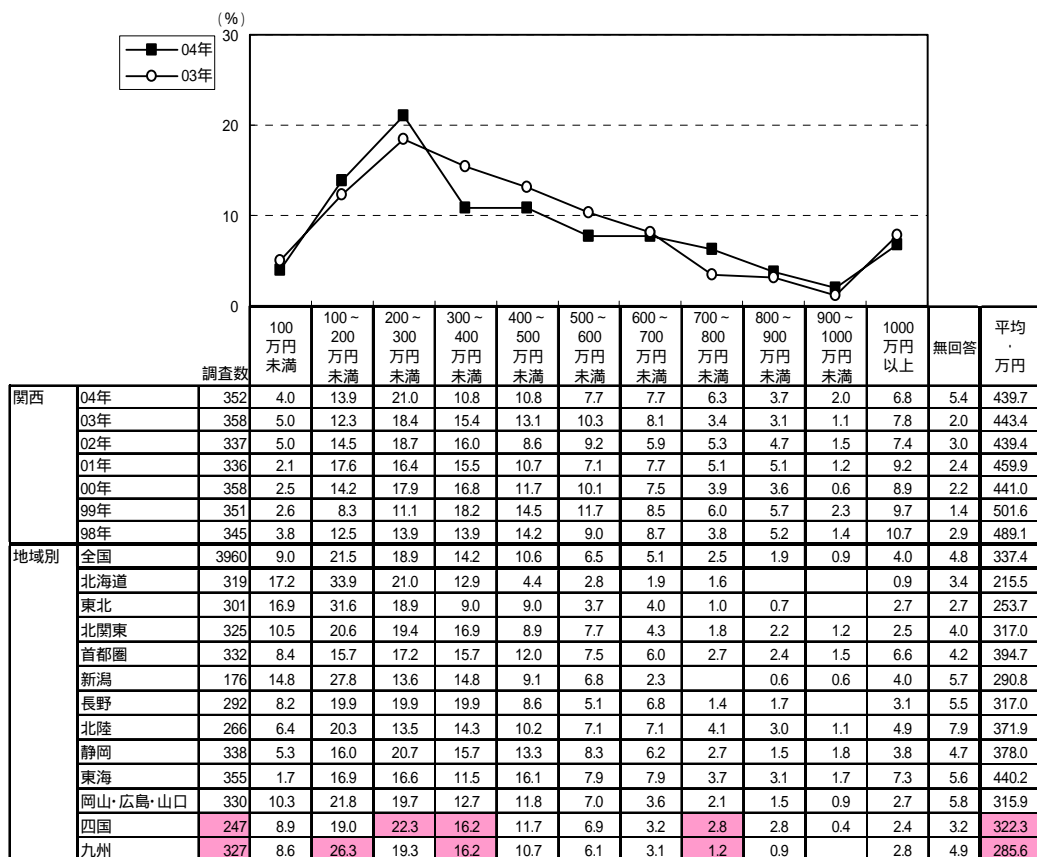
時系列でみると、昨年から貯蓄額の全国平均は3.7万円ダウンした。

他地域と比較すると、夫・妻二人分の貯蓄総額の平均は、13地域中東海に次いで2番目に高く、全国平均を102.3万円上回っている。

結婚資金としての貯蓄の有無(全体 / 単一回答)



結婚資金としての貯蓄額(夫・妻のいずれかでも貯蓄をしていた人 / 単一回答)



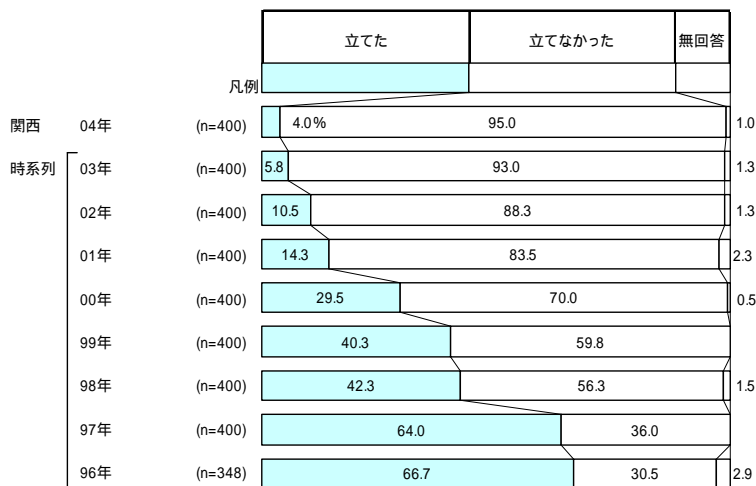
ゼクシィ結婚トレンド調査2004

仲人の有無と結納の実施状況

仲人を立てた人は8年連続の減少でわずか4%
 結納を行なった人は、前回調査より3.7ポイントダウンの37%
 (全国9位 / 13地域中、全国平均4.4%)

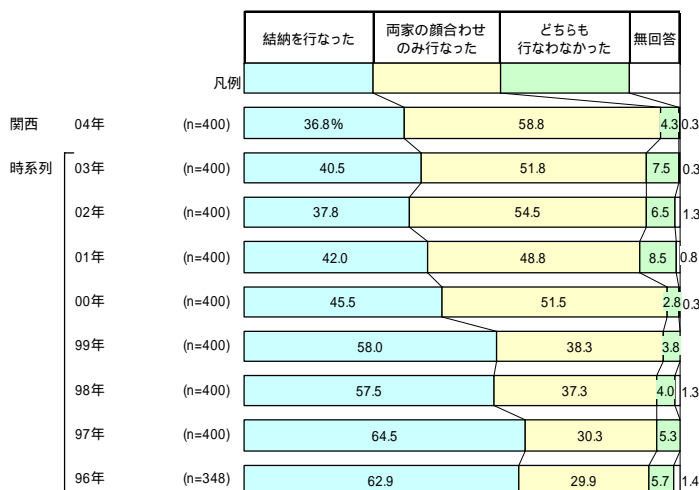
結婚の際に仲人を立てたかどうかを尋ねたところ、「立てた」人は4%であった。
 時系列でみると、仲人を「立てた」人の割合が調査開始より8年連続で減少しており、昨年から1.8ポイント減少した。
 結納または両家の顔合わせの実施状況を見ると、「結納を行なった」人は37%、「両家の顔合わせのみ行なった」人は59%であった。
 時系列でみると、昨年から「結納を行なった」人の割合が3.7ポイント減少している。
 他地域と比較すると、「結納を行なった」割合が、首都圏、北海道、東海、新潟に次いで5番目に低い。

仲人の有無(全体 / 単一回答)



| 地域別 | 調査数 | 立てた (%) | 立てなかった (%) | 無回答 (%) |
|----------|------|---------|------------|---------|
| 全国 | 4790 | 4.6 | 94.8 | 0.6 |
| 北海道 | 400 | 3.0 | 96.0 | 1.0 |
| 東北 | 400 | 6.0 | 93.0 | 1.0 |
| 北関東 | 400 | 2.8 | 97.3 | |
| 首都圏 | 400 | 1.0 | 98.5 | 0.5 |
| 新潟 | 230 | 3.5 | 96.1 | 0.4 |
| 長野 | 340 | 5.6 | 94.1 | 0.3 |
| 北陸 | 313 | 6.7 | 93.3 | |
| 静岡 | 400 | 4.5 | 94.5 | 1.0 |
| 東海 | 400 | 3.5 | 96.5 | |
| 関西 | 400 | 4.0 | 95.0 | 1.0 |
| 岡山・広島・山口 | 400 | 4.0 | 95.0 | 1.0 |
| 四国 | 305 | 5.2 | 93.8 | 1.0 |
| 九州 | 402 | 10.7 | 88.8 | 0.5 |

結納・両家の顔合わせの実施状況(全体 / 単一回答)



| 地域別 | 調査数 | 結納を行なった (%) | 両家の顔合わせのみ行なった (%) | どちらも行なわなかった (%) | 無回答 (%) |
|----------|------|-------------|-------------------|-----------------|---------|
| 全国 | 4790 | 44.1 | 50.1 | 5.4 | 0.3 |
| 北海道 | 400 | 31.0 | 59.8 | 8.5 | 0.8 |
| 東北 | 400 | 53.3 | 40.0 | 6.5 | 0.3 |
| 北関東 | 400 | 48.3 | 42.5 | 9.3 | |
| 首都圏 | 400 | 23.5 | 69.0 | 7.3 | 0.3 |
| 新潟 | 230 | 35.2 | 57.0 | 6.5 | 1.3 |
| 長野 | 340 | 50.9 | 44.7 | 4.1 | 0.3 |
| 北陸 | 313 | 56.9 | 38.7 | 4.2 | 0.3 |
| 静岡 | 400 | 41.0 | 54.0 | 4.5 | 0.5 |
| 東海 | 400 | 33.5 | 62.0 | 4.5 | |
| 関西 | 400 | 36.8 | 58.8 | 4.3 | 0.3 |
| 岡山・広島・山口 | 400 | 51.8 | 44.0 | 4.0 | 0.3 |
| 四国 | 305 | 54.1 | 42.6 | 3.0 | 0.3 |
| 九州 | 402 | 60.0 | 36.3 | 3.5 | 0.2 |

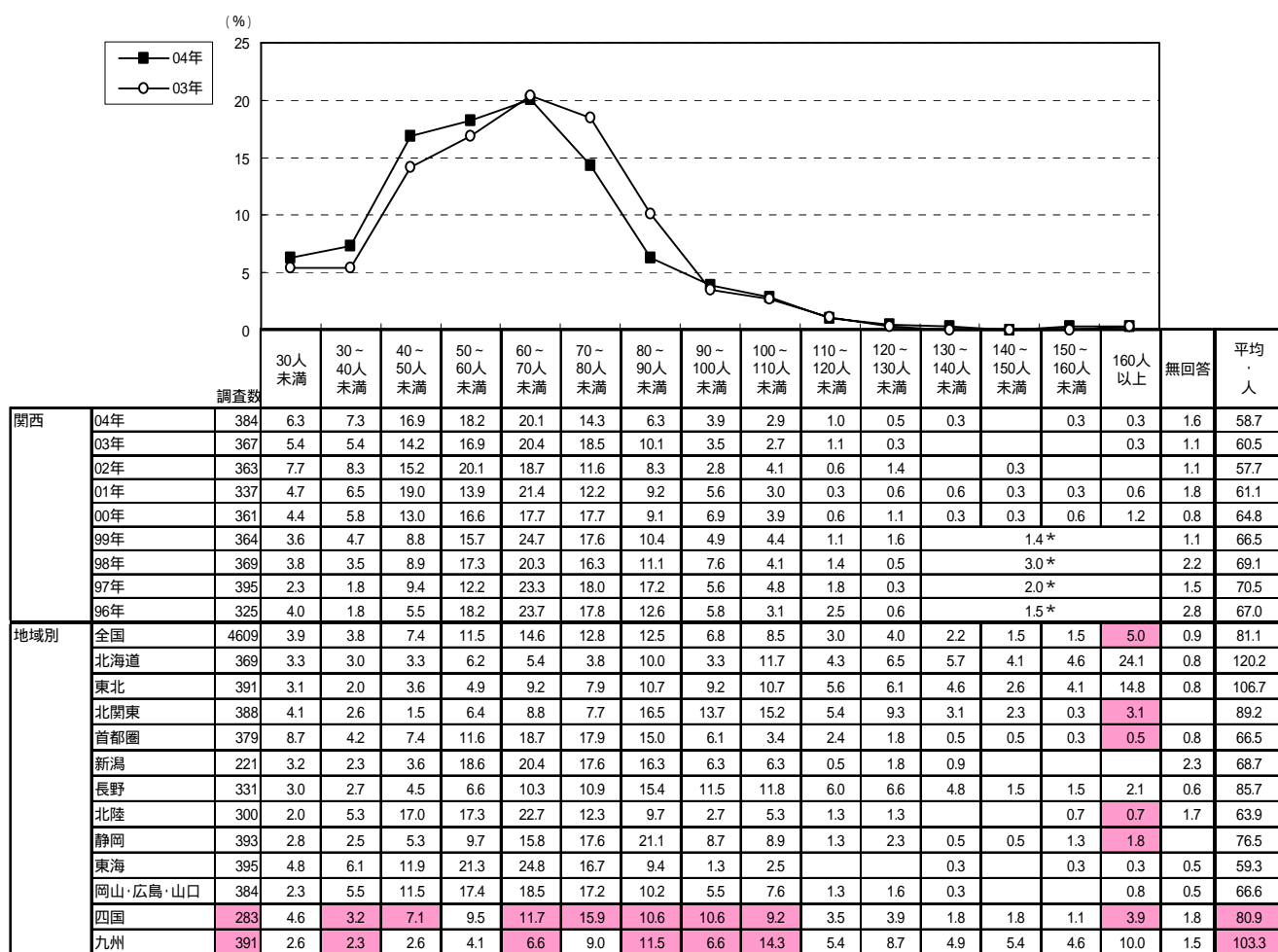
ゼクシィ結婚トレンド調査2004

披露宴・披露パーティ招待人数

披露宴・披露パーティの招待客人数の平均は59人
ボリュームゾーンとしては40～80人未満
(全国13位/13地域中、全国平均81人)

披露宴・披露パーティの招待客人数をみると、全国平均で59人となった。
時系列でみると、昨年から招待客の平均人数が1.8人減少している。
ボリュームゾーンとしては「40～80人未満」が中心。その範囲で7割弱を占める。
他地域と比較すると、招待客人数の平均は、13地域中最も少なく、全国平均を22.4人下回っている。

披露宴・披露パーティの招待客人数(披露宴・披露パーティ実施者/単一回答)



*96～99年:「130人以上」で1カテゴリー

ゼクシィ結婚トレンド調査2004

挙式、披露宴・披露パーティの際に心がけたこと

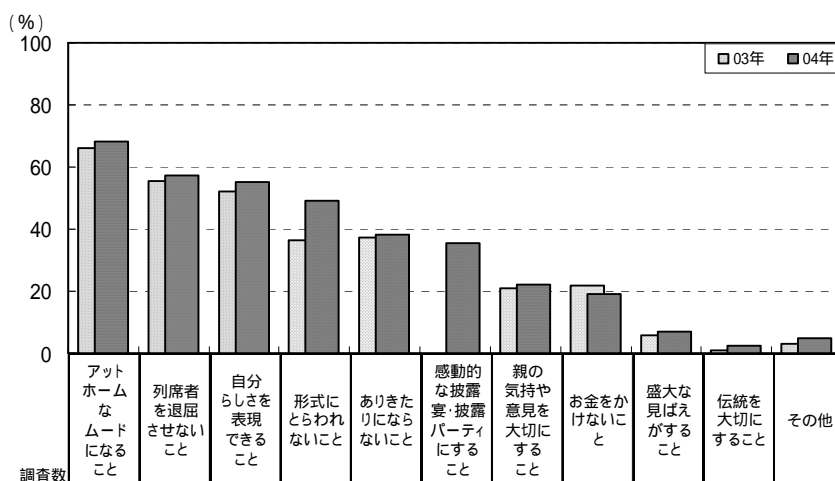
挙式、披露宴・披露パーティの際に心がけたことベスト4は

- 1位 「アットホームなムードになること」
- 2位 「列席者を退屈させないこと」
- 3位 「自分らしさを表現できること」
- 4位 「形式にとらわれないこと」

挙式または披露宴・披露パーティ実施者に、挙式、披露宴・披露パーティ時の演出決定の際に心がけたことについて尋ねたところ、「アットホームなムードになること」が68%で最も割合が高い。以下「列席者を退屈させないこと」(57%)、「自分らしさを表現できること」(55%)、「形式にとらわれないこと」(49%)などが続く。

時系列でみると、「形式にとらわれないこと」の割合が、昨年から12.7ポイントアップしている。

挙式、披露宴・披露パーティの演出決定の際に心がけたこと(挙式、披露宴・披露パーティ実施者 / 複数回答)



| 調査数 | 調査数 | | | | | | | | | | | | |
|-----|-----------------|--------------|---------------|-------------|--------------|---------------------|-----------------|-----------|------------|------------|-----|-----|-----|
| | アットホームなムードになること | 列席者を退屈させないこと | 自分らしさを表現できること | 形式にとらわれないこと | ありきたりにならないこと | 感動的な披露宴・披露パーティにすること | 親の気持や意見を大切にすること | お金をかけないこと | 盛大な見栄がすること | 伝統を大切にすること | その他 | | |
| 関西 | 04年 | 398 | 68.1 | 57.3 | 55.3 | 49.2 | 38.2 | 35.4 | 22.1 | 19.1 | 7.0 | 2.5 | 4.8 |
| | 03年 | 395 | 66.1 | 55.4 | 52.2 | 36.5 | 37.2 | * | 21.0 | 21.8 | 5.8 | 1.0 | 3.0 |
| | 02年 | 395 | 63.5 | 55.9 | 53.4 | 46.8 | 36.5 | * | 25.1 | 28.9 | 6.8 | 1.3 | 2.3 |
| | 01年 | 390 | 63.6 | 50.0 | 51.0 | 46.4 | 32.8 | * | 22.6 | 25.1 | 6.4 | 2.8 | 2.1 |
| | 00年 | 399 | 59.9 | 54.4 | 50.4 | 42.1 | 32.8 | * | 21.1 | 28.6 | 6.5 | 3.3 | 4.0 |
| | 99年 | 398 | 63.3 | 50.3 | 52.0 | 42.5 | 29.6 | * | 26.6 | 25.4 | 3.3 | 2.3 | 3.0 |
| | 98年 | 395 | 61.0 | 52.2 | 61.5 | 42.8 | 29.1 | * | 22.3 | 26.1 | 7.3 | 2.0 | 3.5 |
| | 97年 | 399 | 66.7 | 57.4 | 58.6 | 33.3 | 29.8 | * | 30.6 | 37.8 | 9.5 | 3.3 | 6.5 |
| 地域別 | 全国 | 4763 | 65.4 | 57.7 | 57.2 | 47.0 | 42.8 | 33.9 | 22.0 | 19.3 | 6.9 | 2.6 | 3.2 |
| | 北海道 | 397 | 59.4 | 55.2 | 53.7 | 54.7 | 46.9 | 37.0 | 20.2 | 20.9 | 5.3 | 0.3 | 2.3 |
| | 東北 | 396 | 61.6 | 55.6 | 55.3 | 44.7 | 48.2 | 37.4 | 29.5 | 21.0 | 5.8 | 4.8 | 3.0 |
| | 北関東 | 399 | 62.7 | 60.7 | 59.6 | 45.4 | 46.9 | 33.1 | 21.1 | 18.3 | 6.8 | 2.3 | 1.3 |
| | 首都圏 | 396 | 79.0 | 59.1 | 56.3 | 54.3 | 40.2 | 26.3 | 17.2 | 18.4 | 5.8 | 2.3 | 4.5 |
| | 新潟 | 228 | 62.7 | 54.8 | 55.3 | 50.9 | 42.5 | 31.1 | 18.4 | 16.7 | 5.7 | 3.9 | 3.9 |
| | 長野 | 339 | 65.8 | 55.8 | 58.1 | 44.0 | 43.4 | 36.0 | 23.0 | 17.7 | 8.0 | 2.1 | 2.1 |
| | 北陸 | 311 | 63.3 | 52.1 | 56.9 | 41.5 | 38.9 | 31.5 | 24.4 | 21.9 | 6.8 | 5.1 | 3.9 |
| | 静岡 | 400 | 60.8 | 54.0 | 60.8 | 45.0 | 46.8 | 34.8 | 18.8 | 18.5 | 8.8 | 1.5 | 4.0 |
| | 東海 | 398 | 69.6 | 64.1 | 56.5 | 43.2 | 41.2 | 31.2 | 23.4 | 22.1 | 6.5 | 2.5 | 3.0 |
| | 岡山・広島・山口 | 399 | 71.9 | 60.4 | 55.1 | 49.9 | 35.1 | 32.1 | 21.6 | 18.8 | 7.0 | 2.3 | 2.3 |
| | 四国 | 300 | 63.0 | 56.0 | 62.0 | 43.3 | 41.7 | 35.0 | 22.7 | 22.0 | 8.0 | 2.3 | 3.3 |
| | 九州 | 402 | 60.7 | 61.9 | 59.0 | 44.0 | 45.0 | 38.3 | 22.9 | 14.9 | 8.0 | 3.5 | 3.5 |

*97-03年: 該当項目なし

ゼクシィ結婚トレンド調査2004

<参考> 結婚に関わる費用 項目別平均額一覧

【全国】

結納・婚約～新生活準備までにかかった費用

| | | 全国 | | | |
|-------------------|-------|-------|-------|-------|-------|
| | | 04年 | 03年 | 02年 | 01年 |
| 結納～新生活準備にかかった結婚費用 | 総額 *1 | 524.0 | 528.8 | 518.3 | 528.6 |

(万円)

| 北海道 | 東北 | 北関東 | 首都圏 | 新潟 | 長野 | 北陸 | 静岡 | 東海 | 関西 | 岡山・広島・山口 | 四国 | 九州 |
|-------|-------|-------|-------|-------|-------|-------|-------|-------|-------|----------|-------|-------|
| 04年 | 04年 | 04年 | 04年 | 04年 | 04年 | 04年 | 04年 | 04年 | 04年 | 04年 | 04年 | 04年 |
| 299.1 | 530.7 | 512.1 | 528.3 | 575.6 | 534.9 | 625.2 | 533.0 | 609.0 | 598.4 | 488.6 | 539.1 | 502.1 |

結納・婚約～新婚旅行までにかかった費用

| | | 全国 | | | |
|---------------------|-----------------|-------|-------|-------|-------|
| | | 04年 | 03年 | 02年 | 01年 |
| 結納・婚約～新婚旅行までにかかった費用 | 総額 | 376.8 | 374.0 | 359.2 | 364.0 |
| 項目別平均額 *2 | 仲人へのお礼 | 17.2 | 18.6 | 18.2 | 17.6 |
| | 結納・会場費 | 14.8 | 16.2 | 17.1 | 14.5 |
| | 両家の顔合わせ・会場費 | 5.9 | 6.2 | 6.9 | 6.3 |
| | 婚約記念品 | 34.5 | 34.8 | 35.8 | 38.3 |
| | 結婚指輪(2人分) | 15.2 | 14.1 | 13.4 | 12.5 |
| | 挙式・披露宴・披露パーティ総額 | 282.7 | 280.0 | 267.7 | 264.5 |
| | 挙式費用 | 18.3 | 16.8 | 16.1 | 17.7 |
| | 新婚旅行 | 47.4 | 47.4 | 46.7 | 49.7 |
| | 新婚旅行土産 | 14.9 | 16.1 | 15.9 | 17.8 |

(万円)

| 北海道 | 東北 | 北関東 | 首都圏 | 新潟 | 長野 | 北陸 | 静岡 | 東海 | 関西 | 岡山・広島・山口 | 四国 | 九州 |
|-------|-------|-------|-------|-------|-------|-------|-------|-------|-------|----------|-------|-------|
| 04年 | 04年 | 04年 | 04年 | 04年 | 04年 | 04年 | 04年 | 04年 | 04年 | 04年 | 04年 | 04年 |
| 221.9 | 429.4 | 425.8 | 371.3 | 411.8 | 414.1 | 410.5 | 391.1 | 386.1 | 340.5 | 360.4 | 370.3 | 401.2 |
| 8.2 | 25.7 | 18.5 | 10.5 | 15.0 | 14.1 | 25.7 | 13.4 | 16.4 | 17.2 | 19.9 | 15.0 | 15.7 |
| 11.0 | 16.0 | 17.8 | 13.6 | 21.0 | 12.5 | 21.5 | 15.8 | 11.1 | 13.6 | 13.3 | 10.1 | 15.7 |
| 6.5 | 5.6 | 4.7 | 6.0 | 6.4 | 6.4 | 7.8 | 6.1 | 4.9 | 5.6 | 4.9 | 4.9 | 7.7 |
| 27.3 | 30.3 | 33.9 | 37.3 | 29.5 | 34.1 | 39.0 | 32.6 | 37.3 | 44.2 | 35.6 | 31.0 | 32.0 |
| 14.8 | 14.1 | 15.5 | 15.4 | 14.3 | 15.6 | 16.3 | 15.3 | 15.2 | 16.1 | 14.6 | 15.0 | 15.2 |
| 149.6 | 354.3 | 329.7 | 279.8 | 310.5 | 316.5 | 293.9 | 293.4 | 279.9 | 239.8 | 257.8 | 286.6 | 309.7 |
| 25.8 | 17.5 | 22.8 | 20.3 | 15.8 | 16.4 | 20.5 | 16.9 | 16.5 | 21.7 | 15.0 | 13.6 | 15.9 |
| 42.9 | 41.9 | 44.7 | 50.7 | 46.0 | 47.7 | 56.1 | 48.4 | 52.4 | 48.6 | 49.4 | 47.6 | 39.0 |
| 12.0 | 14.6 | 15.5 | 12.8 | 14.4 | 14.2 | 20.0 | 14.7 | 17.4 | 15.0 | 15.3 | 14.2 | 13.0 |

披露宴・披露パーティのご祝儀額

| | | 全国 | | | |
|-----------------|-------|-------|-------|-------|-------|
| | | 04年 | 03年 | 02年 | 01年 |
| 披露宴・披露パーティのご祝儀額 | 総額 | 217.9 | 221.6 | 221.5 | 222.4 |
| 招待客別平均額 | 友人・同僚 | 2.7 | 2.7 | 2.8 | 2.7 |
| | 上司 | 3.6 | 3.5 | 3.5 | 3.5 |
| | 親族 | 5.8 | 6.0 | 6.0 | 6.0 |
| | 恩師 | 3.3 | 3.3 | 3.3 | 3.3 |

| 北海道 | 東北 | 北関東 | 首都圏 | 新潟 | 長野 | 北陸 | 静岡 | 東海 | 関西 | 岡山・広島・山口 | 四国 | 九州 |
|------|-------|-------|-------|-------|-------|-------|-------|-------|-------|----------|-------|-------|
| 04年 | 04年 | 04年 | 04年 | 04年 | 04年 | 04年 | 04年 | 04年 | 04年 | 04年 | 04年 | 04年 |
| 89.3 | 229.9 | 225.6 | 202.6 | 205.4 | 207.7 | 215.2 | 230.2 | 185.5 | 196.0 | 211.5 | 234.8 | 271.5 |
| 1.4 | 2.2 | 2.4 | 2.7 | 2.8 | 2.3 | 2.2 | 2.9 | 3.1 | 3.1 | 3.0 | 2.8 | 2.4 |
| 1.9 | 3.1 | 3.3 | 3.6 | 3.7 | 3.0 | 4.0 | 3.7 | 3.9 | 4.0 | 3.7 | 3.6 | 3.3 |
| 4.0 | 4.7 | 5.1 | 5.8 | 5.4 | 5.3 | 7.0 | 5.6 | 6.4 | 6.7 | 6.4 | 6.6 | 5.5 |
| 1.0 | 2.8 | 3.1 | 3.6 | 3.2 | 2.9 | 4.0 | 3.3 | 3.7 | 3.7 | 3.6 | 3.2 | 3.1 |

二次会の会費

| | | 全国 | | | |
|--------|---------------|------|------|------|------|
| | | 04年 | 03年 | 02年 | 01年 |
| 二次会の会費 | 男性 | 0.49 | 0.49 | 0.50 | 0.50 |
| | 女性 | 0.42 | 0.43 | 0.44 | 0.44 |
| | 参考 二次会出席者数(人) | 40.1 | 38.6 | 39.5 | 39.4 |

| 北海道 | 東北 | 北関東 | 首都圏 | 新潟 | 長野 | 北陸 | 静岡 | 東海 | 関西 | 岡山・広島・山口 | 四国 | 九州 |
|------|------|------|------|------|------|------|------|------|------|----------|------|------|
| 04年 | 04年 | 04年 | 04年 | 04年 | 04年 | 04年 | 04年 | 04年 | 04年 | 04年 | 04年 | 04年 |
| 0.30 | 0.41 | 0.50 | 0.69 | 0.53 | 0.45 | 0.51 | 0.52 | 0.55 | 0.65 | 0.45 | 0.45 | 0.39 |
| 0.29 | 0.36 | 0.40 | 0.60 | 0.47 | 0.38 | 0.46 | 0.44 | 0.48 | 0.57 | 0.40 | 0.39 | 0.34 |
| 39.7 | 34.4 | 34.9 | 53.6 | 42.5 | 35.5 | 44.1 | 44.8 | 50.1 | 46.2 | 33.6 | 31.3 | 34.8 |

結婚資金

| | | 全国 | | | |
|-----------|----|-------|-------|-------|-------|
| | | 04年 | 03年 | 02年 | 01年 |
| 結婚資金貯蓄 | 総額 | 337.4 | 329.2 | 342.0 | 345.0 |
| | 夫 | 206.1 | 199.4 | 202.6 | 206.9 |
| | 妻 | 188.3 | 185.6 | 197.0 | 200.1 |
| 親・親族からの援助 | 総額 | 226.6 | 244.2 | 232.8 | 262.5 |

| 北海道 | 東北 | 北関東 | 首都圏 | 新潟 | 長野 | 北陸 | 静岡 | 東海 | 関西 | 岡山・広島・山口 | 四国 | 九州 |
|-------|-------|-------|-------|-------|-------|-------|-------|-------|-------|----------|-------|-------|
| 04年 | 04年 | 04年 | 04年 | 04年 | 04年 | 04年 | 04年 | 04年 | 04年 | 04年 | 04年 | 04年 |
| 215.5 | 253.7 | 317.0 | 394.7 | 290.8 | 317.0 | 371.9 | 378.0 | 440.2 | 439.7 | 315.9 | 322.3 | 285.6 |
| 120.2 | 166.4 | 210.0 | 249.5 | 200.6 | 199.0 | 224.3 | 215.8 | 243.8 | 262.0 | 186.3 | 199.7 | 178.1 |
| 134.9 | 135.5 | 169.1 | 211.3 | 153.4 | 173.6 | 212.5 | 212.9 | 246.0 | 240.1 | 181.9 | 183.3 | 163.4 |
| 137.4 | 257.1 | 202.0 | 219.7 | 253.3 | 210.8 | 370.7 | 186.2 | 256.9 | 282.3 | 215.8 | 271.8 | 156.3 |

<参考> 1人あたりの挙式・披露宴・披露パーティ費用

| | | 全国 | | | |
|-----------------------------|--|-------|-------|-------|-------|
| | | 04年 | 03年 | 02年 | 01年 |
| 挙式・披露宴・披露パーティ総額(両方実施した人ベース) | | 290.3 | 288.8 | 279.0 | 275.7 |
| 披露宴・披露パーティ出席者数(人) | | 81.1 | 83.4 | 81.6 | 88.6 |
| 1人あたりの挙式・披露宴・披露パーティ費用 | | 3.6 | 3.5 | 3.4 | 3.1 |

| 北海道 | 東北 | 北関東 | 首都圏 | 新潟 | 長野 | 北陸 | 静岡 | 東海 | 関西 | 岡山・広島・山口 | 四国 | 九州 |
|-------|-------|-------|-------|-------|-------|-------|-------|-------|-------|----------|-------|-------|
| 04年 | 04年 | 04年 | 04年 | 04年 | 04年 | 04年 | 04年 | 04年 | 04年 | 04年 | 04年 | 04年 |
| 155.9 | 360.4 | 336.7 | 287.9 | 318.4 | 324.1 | 299.8 | 299.2 | 282.5 | 246.7 | 264.9 | 299.7 | 315.9 |
| 120.2 | 106.7 | 89.2 | 66.5 | 68.7 | 85.7 | 63.9 | 76.5 | 59.3 | 58.7 | 66.6 | 80.9 | 103.3 |
| 1.3 | 3.4 | 3.8 | 4.3 | 4.6 | 3.8 | 4.7 | 3.9 | 4.8 | 4.2 | 4.0 | 3.7 | 3.1 |

注 *1: 結納～新生活準備にかかった結婚費用 総額は「結納から新婚旅行までにかかった費用 総額」と「新生活準備にかかった費用 総額」の合計値

*2: 「結納から新婚旅行までにかかった費用」の算出時に用いた各項目の平均金額を掲載しているが、これは各項目に費用が発生した人の平均金額であり、各項目の平均金額の合計は、「結納から新婚旅行にかかった費用総額」とは一致しない

*3: は該当項目なし

新生活準備のためにかかった費用

| | | 全国 | | | |
|-----------------|------------------|--------|--------|--------|--------|
| | | 04年 | 03年 | 02年 | 01年 |
| 新生活準備のためにかかった費用 | 総額 | 147.2 | 154.8 | 159.0 | 164.6 |
| 項目別平均額 *1 | 家具・インテリア・寝具の購入総額 | 53.1 | 61.5 | 60.5 | 69.4 |
| | 家電製品の購入総額 | 42.6 | 43.8 | 42.9 | 47.2 |
| | 嫁入り道具としての着物の購入総額 | 96.4 | 104.5 | 104.3 | 102.4 |
| | 家・マンションの購入費用/頭金 | 647.9 | 685.9 | 664.8 | 590.1 |
| | /物件総額 | 2710.0 | 2655.2 | 2755.3 | 2981.9 |
| | 賃貸費用/敷金・礼金 *2 | 24.6 | 25.1 | 27.1 | 26.7 |
| | /家賃 *2 | 6.7 | 6.6 | 6.9 | 6.9 |
| | 引越し費用 *3 | 6.0 | 6.8 | 6.9 | 7.0 |

(万円)

| 北海道 | 東北 | 北関東 | 首都圏 | 新潟 | 長野 | 北陸 | 静岡 | 東海 | 関西 | 岡山・広島・山口 | 四国 | 九州 |
|--------|--------|--------|--------|--------|--------|--------|--------|--------|--------|----------|--------|--------|
| 04年 | 04年 | 04年 | 04年 | 04年 | 04年 | 04年 | 04年 | 04年 | 04年 | 04年 | 04年 | 04年 |
| 77.3 | 101.3 | 86.3 | 157.1 | 163.8 | 120.8 | 214.6 | 141.9 | 222.9 | 257.9 | 128.2 | 168.8 | 100.9 |
| 35.6 | 39.6 | 41.0 | 41.9 | 46.2 | 45.7 | 84.1 | 50.6 | 71.6 | 67.6 | 58.3 | 64.8 | 45.1 |
| 28.0 | 29.8 | 38.0 | 38.2 | 37.0 | 34.7 | 50.4 | 43.4 | 57.0 | 58.9 | 47.1 | 51.7 | 36.5 |
| 57.0 | 95.2 | 64.8 | 51.1 | 96.6 | 72.9 | 173.2 | 63.6 | 98.1 | 86.7 | 139.6 | 82.2 | 69.6 |
| 480.0 | 482.0 | 483.3 | 728.3 | 1019.2 | 675.0 | 447.4 | 950.9 | 909.4 | 583.4 | 171.5 | 678.5 | 305.7 |
| 1620.0 | 2633.9 | 3240.0 | 3600.9 | 3014.3 | 2510.8 | 2615.4 | 2442.3 | 3007.4 | 2619.3 | 2203.9 | 2366.7 | 2245.5 |
| 14.9 | 20.9 | 19.9 | 30.8 | 18.0 | 21.1 | 23.9 | 25.6 | 26.3 | 38.8 | 25.3 | 24.7 | 25.3 |
| 6.3 | 5.8 | 6.3 | 9.1 | 6.3 | 6.3 | 6.2 | 6.9 | 6.7 | 7.9 | 6.5 | 6.0 | 5.9 |
| 4.6 | 6.8 | 5.7 | 6.1 | 6.5 | 6.3 | 7.0 | 7.3 | 5.8 | 5.1 | 6.3 | 6.0 | 5.9 |

新婚家庭の生活費・貯蓄

| | | 全国 | | | |
|----------------|----------|-------|-------|-------|-------|
| | | 04年 | 03年 | 02年 | 01年 |
| 収入 | 年収 | 397.0 | 391.0 | 410.5 | 414.6 |
| | 妻 *4 | 272.8 | 264.3 | 267.0 | 272.0 |
| | 月収 | 26.6 | 26.1 | 27.3 | 27.2 |
| | 夫 | 16.9 | 16.4 | 16.2 | 16.3 |
| 支出 | 世帯収入 | 37.1 | 35.8 | 36.4 | 36.5 |
| | 1ヵ月の支出総額 | 27.7 | 27.1 | 28.3 | 28.3 |
| 貯蓄額(1ヵ月あたり/定額) | | 5.9 | 5.5 | 5.4 | 5.3 |
| 蓄へそり総額 | | 75.0 | 75.7 | 74.3 | 87.6 |

(万円)

| 北海道 | 東北 | 北関東 | 首都圏 | 新潟 | 長野 | 北陸 | 静岡 | 東海 | 関西 | 岡山・広島・山口 | 四国 | 九州 |
|-------|-------|-------|-------|-------|-------|-------|-------|-------|-------|----------|-------|-------|
| 04年 | 04年 | 04年 | 04年 | 04年 | 04年 | 04年 | 04年 | 04年 | 04年 | 04年 | 04年 | 04年 |
| 388.4 | 363.5 | 408.2 | 459.7 | 375.4 | 392.4 | 381.8 | 392.3 | 414.8 | 430.4 | 382.9 | 363.1 | 382.5 |
| 277.7 | 251.5 | 277.4 | 336.1 | 265.8 | 267.9 | 261.4 | 256.7 | 289.7 | 270.4 | 259.9 | 251.8 | 263.7 |
| 25.5 | 24.4 | 26.6 | 30.9 | 24.9 | 25.9 | 25.3 | 26.1 | 28.7 | 28.6 | 26.4 | 24.8 | 26.1 |
| 16.1 | 15.9 | 16.0 | 20.9 | 16.6 | | | | | | | | |

ゼクシィ結婚トレンド調査2004

<参考> 結婚に関わる費用 項目別平均額一覧

【北海道】

結納・婚約～新婚旅行までにかかった費用

(万円)

| | 北海道 | エリア別 | | | | |
|------------------------|-------|-------|-------|-------|-------|-------|
| | | 札幌市 | 札幌市以外 | | | |
| | | 04年 | 04年 | | | |
| 結納・婚約～新婚旅行までにかかった費用 総額 | 221.9 | 231.4 | 222.5 | 235.1 | 213.7 | 230.3 |
| 項目別平均額 *1 | | | | | | |
| 仲人へのお礼 | 8.2 | 10.7 | 15.1 | 13.8 | 8.2 | 8.1 |
| 結納・会場費 | 11.0 | 11.7 | 17.6 | 10.9 | 11.2 | 10.9 |
| 両家の顔合わせ・会場費 | 6.5 | 5.0 | 5.3 | 5.3 | 8.1 | 5.0 |
| 婚約記念品 | 27.3 | 27.4 | 29.1 | 31.0 | 30.0 | 24.9 |
| 結婚指輪(2人分) | 14.8 | 13.8 | 12.6 | 12.3 | 15.0 | 14.7 |
| 挙式、披露宴・披露パーティ総額 | 149.6 | 154.7 | 144.7 | 155.5 | 145.0 | 154.2 |
| 挙式費用 | 25.8 | 21.7 | 21.0 | 23.1 | 28.3 | 23.8 |
| 新婚旅行 | 42.9 | 43.5 | 42.8 | 43.5 | 39.9 | 45.7 |
| 新婚旅行土産 | 12.0 | 13.6 | 13.6 | 16.8 | 12.1 | 12.0 |

披露宴・披露パーティのご祝儀額

| 披露宴・披露パーティのご祝儀額 総額 | | 89.3 | 167.6 | 126.7 | 163.8 | 97.6 | 74.8 |
|--------------------|-------|------|-------|-------|-------|------|------|
| 招待客別平均額 | 友人・同僚 | 1.4 | 2.0 | 1.9 | 1.9 | 1.4 | 1.5 |
| | 上司 | 1.9 | 2.4 | 2.2 | 2.9 | 2.2 | 0.5 |
| | 親族 | 4.0 | 8.6 | 5.2 | 4.8 | 3.9 | 4.3 |
| | 恩師 | 1.0 | 2.8 | 2.4 | 2.8 | 1.0 | |

二次会の会費

| 二次会の会費 | | 0.30 | 0.34 | 0.34 | 0.32 | 0.30 | 0.29 |
|---------------|--|------|------|------|------|------|------|
| 男性 | | | | | | | |
| 女性 | | 0.29 | 0.33 | 0.33 | 0.31 | 0.30 | 0.28 |
| 参考 二次会出席者数(人) | | 39.7 | 37.0 | 36.1 | 34.9 | 40.3 | 39.0 |

結婚資金

| 結婚資金貯蓄 総額 | | 215.5 | 237.9 | 229.0 | 247.0 | 219.8 | 210.9 |
|--------------|--|-------|-------|-------|-------|-------|-------|
| 夫 | | 120.2 | 139.3 | 148.6 | 158.6 | 119.4 | 121.0 |
| 妻 | | 134.9 | 142.8 | 129.2 | 136.6 | 139.4 | 130.1 |
| 親・親族からの援助 総額 | | 137.4 | 141.2 | 146.4 | 151.3 | 147.2 | 127.3 |

<参考> 1人あたりの挙式、披露宴・披露パーティ費用

| | | | | | | |
|-----------------------------|-------|-------|-------|-------|-------|-------|
| 挙式、披露宴・披露パーティ総額(両方実施した人ベース) | 155.9 | 164.0 | 151.8 | 161.6 | 148.5 | 163.9 |
| 披露宴・披露パーティ出席者数(人) | 120.2 | 122.4 | 121.7 | 137.3 | 103.9 | 137.4 |
| 1人あたりの挙式、披露宴・披露パーティ費用 | 1.3 | 1.3 | 1.2 | 1.2 | 1.4 | 1.2 |

注 *1:「結納から新婚旅行までにかかった費用」の算出時に用いた各項目の平均金額を掲載しているが、これは各項目に費用が発生した人の平均金額であり、各項目の平均金額の合計は、「結納から新婚旅行にかかった費用総額」とは一致しない

*2:は該当項目なし

新生活準備のためにかかった費用

(万円)

| | 北海道 | エリア別 | | | | |
|--------------------|--------|--------|--------|--------|--------|-------|
| | | 札幌市 | 札幌市以外 | | | |
| | | 04年 | 04年 | | | |
| 新生活準備のためにかかった費用 総額 | 77.3 | 85.7 | 90.2 | 95.1 | 86.2 | 67.6 |
| 項目別平均額 *1 | | | | | | |
| 家具・インテリア・寝具の購入総額 | 35.6 | 41.0 | 43.6 | 45.1 | 35.6 | 35.6 |
| 家電製品の購入総額 | 28.0 | 30.8 | 33.8 | 34.1 | 27.4 | 28.6 |
| 嫁入り道具としての着物の購入総額 | 57.0 | 85.4 | 93.6 | 78.4 | 68.3 | 47.2 |
| 家・マンションの購入費用/頭金 | 480.0 | 351.8 | 188.3 | 367.3 | 468.3 | 550.0 |
| /物件総額 | 1620.0 | 2083.3 | 1885.0 | 2700.5 | 2225.0 | 712.5 |
| 賃貸費用/敷金・礼金 *2 | 14.9 | 13.8 | 16.2 | 14.5 | 17.7 | 11.8 |
| /家賃 *2 | 6.3 | 6.1 | 6.2 | 5.9 | 6.9 | 5.6 |
| 引越し費用 *3 | 4.6 | 6.2 | 6.9 | 6.4 | 4.4 | 5.0 |

新婚家庭の生活費・貯蓄

(万円)

| | 北海道 | エリア別 | | | | | |
|----------------|------|-------|-------|-------|-------|-------|-------|
| | | 札幌市 | 札幌市以外 | | | | |
| | | 04年 | 04年 | | | | |
| 年収 | 夫 | 388.4 | 386.3 | 381.7 | 407.9 | 391.3 | 385.5 |
| | 妻 *4 | 277.7 | 280.7 | 269.6 | 267.2 | 282.9 | 273.1 |
| 月収 | 夫 | 25.5 | 25.0 | 25.4 | 25.2 | 26.1 | 24.9 |
| | 妻 *4 | 16.1 | 16.1 | 15.6 | 15.0 | 16.2 | 16.0 |
| | 世帯収入 | 35.1 | 33.7 | 33.3 | 33.5 | 35.5 | 34.6 |
| 1ヵ月の支出総額 | | 25.9 | 25.7 | 27.0 | 26.9 | 26.4 | 25.5 |
| 貯蓄額(1ヵ月あたり/定額) | | 4.7 | 4.5 | 4.2 | 4.6 | 4.4 | 5.1 |
| へそくり総額 | | 76.7 | 79.3 | 61.2 | 65.6 | 84.2 | 69.9 |

注 *1:「新生活準備のためにかかった費用総額」の算出時に用いた各項目の平均金額を掲載しているが、これは各項目に費用が発生した人の平均金額であり、各項目の平均金額の合計は、「新生活準備のためにかかった費用総額」とは一致しない

*2:「敷金・礼金」「家賃」は、社宅を除く賃貸住宅居住者ベース

*3:「引越し費用」は、引越し業者を利用した人ベース

*4:妻の「年収」「月収」は、就業者ベース

ゼクシィ結婚トレンド調査2004

<参考> 結婚に関わる費用 項目別平均額一覧

【東北】

結納・婚約～新婚旅行までにかかった費用

(万円)

| | 東北 | | | | 県別 | | | | | |
|------------------------|-------|-------|-------|-------|-------|-------|-------|-------|-------|-------|
| | | | | | 青森県 | 秋田県 | 岩手県 | 宮城県 | 山形県 | 福島県 |
| | 04年 | 03年 | 02年 | 01年 | 04年 | 04年 | 04年 | 04年 | 04年 | 04年 |
| 結納・婚約～新婚旅行までにかかった費用 総額 | 429.4 | 438.7 | 415.7 | 443.1 | 399.8 | 438.2 | 418.3 | 382.7 | 533.8 | 459.3 |
| 項目別平均額 *1 | | | | | | | | | | |
| 仲人へのお礼 | 25.7 | 17.4 | 18.2 | 20.6 | 30.0 | 38.3 | 22.5 | 15.0 | 11.0 | 27.5 |
| 結納・会場費 | 16.0 | 18.3 | 21.5 | 19.6 | 13.5 | 15.7 | 14.3 | 15.9 | 21.9 | 15.0 |
| 両家の顔合わせ・会場費 | 5.6 | 6.6 | 5.7 | 7.5 | 4.9 | 6.7 | 4.9 | 5.3 | 4.4 | 6.6 |
| 婚約記念品 | 30.3 | 28.5 | 31.0 | 34.2 | 30.2 | 35.3 | 30.0 | 27.5 | 31.9 | 30.1 |
| 結婚指輪(2人分) | 14.1 | 13.2 | 13.0 | 12.8 | 14.2 | 15.0 | 12.9 | 13.9 | 14.2 | 14.4 |
| 挙式・披露宴・披露パーティ総額 | 354.3 | 353.3 | 324.1 | 346.4 | 314.8 | 362.9 | 360.8 | 309.5 | 443.3 | 382.2 |
| 挙式費用 | 17.5 | 19.2 | 17.0 | 20.8 | 10.3 | 17.3 | 15.3 | 24.0 | 16.7 | 14.8 |
| 新婚旅行 | 41.9 | 42.1 | 45.2 | 48.8 | 37.7 | 41.9 | 40.0 | 39.3 | 43.7 | 47.8 |
| 新婚旅行土産 | 14.6 | 17.1 | 15.2 | 18.2 | 12.0 | 16.8 | 14.2 | 14.0 | 13.9 | 16.2 |

披露宴・披露パーティのご祝儀額

| | | | | | | | | | | |
|--------------------|-------|-------|-------|-------|-------|-------|-------|-------|-------|-------|
| 披露宴・披露パーティのご祝儀額 総額 | 229.9 | 245.4 | 241.2 | 250.8 | 157.0 | 273.4 | 229.4 | 197.6 | 300.3 | 236.8 |
| 招待客別平均額 | | | | | | | | | | |
| 友人・同僚 | 2.2 | 2.3 | 2.2 | 2.1 | 2.4 | 2.1 | 2.2 | 2.3 | 2.1 | 2.2 |
| 上司 | 3.1 | 2.9 | 3.0 | 2.9 | 3.5 | 3.3 | 2.9 | 3.1 | 3.0 | 3.0 |
| 親族 | 4.7 | 4.7 | 4.6 | 4.5 | 4.7 | 5.1 | 4.2 | 4.9 | 4.6 | 4.7 |
| 恩師 | 2.8 | 2.7 | 2.8 | 2.7 | 3.6 | 2.9 | 2.8 | 2.8 | 2.6 | 2.7 |

二次会の会費

| | | | | | | | | | | |
|---------------|------|------|------|------|------|------|------|------|------|------|
| 二次会の会費 | | | | | | | | | | |
| 男性 | 0.41 | 0.41 | 0.43 | 0.46 | 0.35 | 0.42 | 0.40 | 0.44 | 0.40 | 0.43 |
| 女性 | 0.36 | 0.34 | 0.38 | 0.39 | 0.32 | 0.32 | 0.36 | 0.40 | 0.32 | 0.35 |
| 参考 二次会出席者数(人) | 34.4 | 32.9 | 34.4 | 36.0 | 28.2 | 34.3 | 33.7 | 38.0 | 37.1 | 31.0 |

結婚資金

| | | | | | | | | | | |
|--------------|-------|-------|-------|-------|-------|-------|-------|-------|-------|-------|
| 結婚資金貯蓄 総額 | 253.7 | 221.5 | 241.3 | 273.5 | 227.4 | 342.7 | 303.9 | 225.1 | 216.1 | 258.7 |
| 夫 | 166.4 | 144.7 | 148.1 | 181.1 | 157.4 | 247.4 | 215.6 | 131.3 | 145.0 | 165.0 |
| 妻 | 135.5 | 122.0 | 142.9 | 148.0 | 127.0 | 142.9 | 156.6 | 134.8 | 109.2 | 141.1 |
| 親・親族からの援助 総額 | 257.1 | 258.0 | 267.1 | 251.5 | 221.7 | 312.7 | 269.4 | 235.2 | 337.8 | 231.7 |

<参考> 1人あたりの挙式・披露宴・披露パーティ費用

| | | | | | | | | | | |
|-----------------------------|-------|-------|-------|-------|-------|-------|-------|-------|-------|-------|
| 挙式・披露宴・披露パーティ総額(両方実施した人ベース) | 360.4 | 366.2 | 337.2 | 361.2 | 324.6 | 376.5 | 368.2 | 311.4 | 443.3 | 387.8 |
| 披露宴・披露パーティ出席者数(人) | 106.7 | 118.3 | 105.1 | 117.0 | 133.0 | 115.2 | 100.8 | 81.6 | 133.7 | 111.0 |
| 1人あたりの挙式・披露宴・披露パーティ費用 | 3.4 | 3.1 | 3.2 | 3.1 | 2.4 | 3.3 | 3.7 | 3.8 | 3.3 | 3.5 |

注 *1:「結納から新婚旅行までにかかった費用」の算出時に用いた各項目の平均金額を掲載しているが、これは各項目に費用が発生した人の平均金額であり、各項目の平均金額の合計は、「結納から新婚旅行までにかかった費用総額」とは一致しない

新生活準備のためにかかった費用

(万円)

| | 東北 | | | | 県別 | | | | | |
|--------------------|--------|--------|--------|--------|--------|--------|--------|--------|--------|--------|
| | | | | | 青森県 | 秋田県 | 岩手県 | 宮城県 | 山形県 | 福島県 |
| | 04年 | 03年 | 02年 | 01年 | 04年 | 04年 | 04年 | 04年 | 04年 | 04年 |
| 新生活準備のためにかかった費用 総額 | 101.3 | 111.4 | 109.5 | 120.6 | 134.8 | 125.8 | 88.1 | 86.2 | 99.4 | 103.8 |
| 項目別平均額 *1 | | | | | | | | | | |
| 家具・インテリア・寝具の購入総額 | 39.6 | 47.9 | 45.1 | 57.1 | 48.0 | 42.6 | 30.5 | 36.4 | 41.8 | 41.7 |
| 家電製品の購入総額 | 29.8 | 31.0 | 29.7 | 37.3 | 29.5 | 30.9 | 26.0 | 28.9 | 29.2 | 33.6 |
| 嫁入り道具としての着物の購入総額 | 95.2 | 78.2 | 87.3 | 68.1 | 130.0 | 76.7 | 114.4 | 66.7 | 128.3 | 45.5 |
| 家・マンションの購入費用/頭金 | 482.0 | 668.2 | 576.9 | 475.8 | 200.0 | 1000.0 | 310.0 | 400.0 | | 666.7 |
| /物件総額 | 2633.9 | 2631.7 | 2238.3 | 2825.0 | 2150.0 | 2300.0 | 2570.0 | 2466.7 | 1600.0 | 3375.0 |
| 賃貸費用/敷金・礼金 *2 | 20.9 | 19.7 | 21.4 | 21.1 | 13.4 | 18.3 | 21.3 | 25.5 | 18.0 | 19.4 |
| /家賃 *2 | 5.8 | 5.7 | 6.3 | 6.1 | 5.1 | 5.4 | 5.7 | 6.2 | 5.7 | 6.1 |
| 引越し費用 *3 | 6.8 | 5.6 | 6.0 | 7.6 | 7.7 | 5.5 | 7.3 | 5.7 | 5.9 | 7.7 |

新婚家庭の生活費・貯蓄

(万円)

| | 東北 | | | | 県別 | | | | | | | |
|----------|----------------|------|-------|-------|-------|-------|-------|-------|-------|-------|-------|-------|
| | | | | | 青森県 | 秋田県 | 岩手県 | 宮城県 | 山形県 | 福島県 | | |
| | 04年 | 03年 | 02年 | 01年 | 04年 | 04年 | 04年 | 04年 | 04年 | 04年 | | |
| 収入 | 年収 | 夫 | 363.5 | 365.2 | 385.2 | 391.4 | 347.7 | 353.3 | 365.8 | 360.9 | 369.2 | 375.7 |
| | | 妻 *4 | 251.5 | 247.7 | 242.9 | 258.7 | 260.7 | 213.6 | 242.2 | 262.9 | 262.9 | 254.0 |
| | 月収 | 夫 | 24.4 | 23.6 | 25.6 | 25.7 | 24.5 | 24.5 | 24.3 | 24.8 | 22.9 | 24.6 |
| | | 妻 *4 | 15.9 | 15.1 | 14.3 | 16.0 | 16.9 | 13.4 | 15.2 | 16.5 | 16.3 | 16.5 |
| | | 世帯収入 | 35.0 | 32.9 | 33.2 | 35.5 | 32.6 | 35.3 | 33.3 | 35.9 | 35.5 | 35.7 |
| 1カ月の支出総額 | | | 26.1 | 25.4 | 25.8 | 28.8 | 25.1 | 26.4 | 24.9 | 26.3 | 24.3 | 28.1 |
| 貯蓄 | 貯蓄額(1ヵ月あたり/定額) | | 4.7 | 4.2 | 4.6 | 4.6 | 4.1 | 4.6 | 3.9 | 4.8 | 4.9 | 5.2 |
| | へそくり総額 | | 62.7 | 61.8 | 62.0 | 75.5 | 42.1 | 52.4 | 57.9 | 64.7 | 64.9 | 78.4 |

注 *1:「新生活準備のためにかかった費用総額」の算出時に用いた各項目の平均金額を掲載しているが、これは各項目に費用が発生した人の平均金額であり、各項目の平均金額の合計は、「新生活準備のためにかかった費用総額」とは一致しない
 *2:「敷金・礼金」「家賃」は、社宅を除く賃貸住宅居住者ベース
 *3:「引越し費用」は、引越し業者を利用した人ベース
 *4:妻の「年収」「月収」は、就業者ベース

ゼクシィ結婚トレンド調査2004

< 参考 > 結婚に関わる費用 項目別平均額一覧

【北関東】

結納・婚約～新婚旅行までにかかった費用

(万円)

| | | 北関東 | | | 県別 | | |
|------------------------|-----------------|-------|-------|-------|-------|-------|-------|
| | | 04年 | 03年 | 02年 | 茨城県 | 栃木県 | 群馬県 |
| | | | | | 04年 | 04年 | 04年 |
| 結納・婚約～新婚旅行までにかかった費用 総額 | | 425.8 | 428.1 | 414.6 | 443.2 | 413.6 | 421.3 |
| 項目別平均額 *1 | 仲人へのお礼 | 18.5 | 20.9 | 22.3 | 12.5 | 20.0 | 20.0 |
| | 結納・会場費 | 17.8 | 16.9 | 16.4 | 18.1 | 15.6 | 19.5 |
| | 両家の顔合わせ・会場費 | 4.7 | 4.9 | 6.1 | 5.0 | 5.0 | 4.1 |
| | 婚約記念品 | 33.9 | 34.0 | 36.9 | 35.0 | 35.3 | 31.2 |
| | 結婚指輪(2人分) | 15.5 | 13.4 | 14.3 | 16.0 | 15.2 | 15.2 |
| | 挙式・披露宴・披露パーティ総額 | 329.7 | 334.7 | 319.8 | 345.8 | 320.3 | 323.7 |
| | 挙式費用 | 22.8 | 18.9 | 16.9 | 22.5 | 25.4 | 20.2 |
| | 新婚旅行 | 44.7 | 44.1 | 47.2 | 45.6 | 43.6 | 44.9 |
| | 新婚旅行土産 | 15.5 | 16.0 | 17.1 | 17.9 | 15.5 | 13.3 |

披露宴・披露パーティのご祝儀額

| | | | | | | | |
|--------------------|-------|-------|-------|-------|-------|-------|-------|
| 披露宴・披露パーティのご祝儀額 総額 | | 225.6 | 234.4 | 243.8 | 244.5 | 219.9 | 213.6 |
| 招待客別平均額 | 友人・同僚 | 2.4 | 2.5 | 2.6 | 2.7 | 2.4 | 2.3 |
| | 上司 | 3.3 | 3.3 | 3.3 | 3.6 | 3.1 | 3.3 |
| | 親族 | 5.1 | 5.0 | 5.7 | 5.4 | 5.0 | 4.9 |
| | 恩師 | 3.1 | 3.1 | 3.1 | 3.2 | 2.9 | 3.1 |

二次会の会費

| | | | | | | | |
|---------------|----|------|------|------|------|------|------|
| 二次会の会費 | | 0.50 | 0.50 | 0.56 | 0.54 | 0.51 | 0.44 |
| | 男性 | 0.40 | 0.40 | 0.46 | 0.42 | 0.41 | 0.36 |
| | 女性 | 0.40 | 0.40 | 0.46 | 0.42 | 0.41 | 0.36 |
| 参考 二次会出席者数(人) | | 34.9 | 34.4 | 39.2 | 36.7 | 35.3 | 32.4 |

結婚資金

| | | | | | | | |
|--------------|---|-------|-------|-------|-------|-------|-------|
| 結婚資金貯蓄 総額 | | 317.0 | 313.7 | 328.2 | 358.5 | 298.1 | 298.5 |
| | 夫 | 210.0 | 193.8 | 201.7 | 234.8 | 207.5 | 190.5 |
| | 妻 | 169.1 | 169.2 | 189.7 | 187.5 | 155.7 | 164.8 |
| 親・親族からの援助 総額 | | 202.0 | 219.3 | 231.0 | 228.2 | 214.9 | 163.4 |

< 参考 > 1人あたりの挙式・披露宴・披露パーティ費用

| | | | | | | | |
|-----------------------------|--|-------|-------|-------|-------|-------|-------|
| 挙式・披露宴・披露パーティ総額(両方実施した人ベース) | | 336.7 | 343.4 | 328.2 | 349.9 | 330.3 | 330.2 |
| 披露宴・披露パーティ出席者数(人) | | 89.2 | 96.5 | 89.2 | 90.3 | 89.4 | 88.0 |
| 1人あたりの挙式・披露宴・披露パーティ費用 | | 3.8 | 3.6 | 3.7 | 3.9 | 3.7 | 3.8 |

注 *1:「結納から新婚旅行までにかかった費用」の算出時に用いた各項目の平均金額を掲載しているが、これは各項目に費用が発生した人の平均金額であり、各項目の平均金額の合計は、「結納から新婚旅行にかかった費用総額」とは一致しない

*2:「挙式費用」は、挙式業者を利用した人ベース

*3:「披露宴費用」は、披露宴業者を利用した人ベース

*4:「新婚旅行費用」は、新婚旅行業者を利用した人ベース

新生活準備のためにかかった費用

(万円)

| | | 北関東 | | | 県別 | | |
|--------------------|------------------|--------|--------|--------|--------|--------|------|
| | | 04年 | 03年 | 02年 | 茨城県 | 栃木県 | 群馬県 |
| | | | | | 04年 | 04年 | 04年 |
| 新生活準備のためにかかった費用 総額 | | 86.3 | 98.3 | 119.1 | 82.4 | 92.5 | 84.0 |
| 項目別平均額 *1 | 家具・インテリア・寝具の購入総額 | 41.0 | 44.7 | 53.7 | 40.7 | 46.6 | 35.8 |
| | 家電製品の購入総額 | 38.0 | 37.6 | 41.0 | 37.4 | 37.1 | 39.5 |
| | 嫁入り道具としての着物の購入総額 | 64.8 | 68.1 | 68.9 | 72.3 | 70.9 | 49.7 |
| | 家・マンションの購入費用/頭金 | 483.3 | 246.7 | 590.0 | | 483.3 | |
| | /物件総額 | 3240.0 | 2368.0 | 2315.0 | 2200.0 | 3933.3 | |
| | 賃貸費用/敷金・礼金 *2 | 19.9 | 23.2 | 24.9 | 23.2 | 17.2 | 19.3 |
| | /家賃 *2 | 6.3 | 6.2 | 7.0 | 6.3 | 6.3 | 6.2 |
| | 引越し費用 *3 | 5.7 | 9.5 | 6.9 | 6.7 | 5.0 | 5.1 |

新婚家庭の生活費・貯蓄

(万円)

| | | 北関東 | | | 県別 | | | |
|----------------|----|------|-------|-------|-------|-------|-------|-------|
| | | 04年 | 03年 | 02年 | 茨城県 | 栃木県 | 群馬県 | |
| | | | | | 04年 | 04年 | 04年 | |
| 収入 | 年収 | 夫 | 408.2 | 375.4 | 432.3 | 405.4 | 421.8 | 396.9 |
| | | 妻 *4 | 277.4 | 252.3 | 275.4 | 265.8 | 279.8 | 288.0 |
| | 月収 | 夫 | 26.6 | 25.9 | 29.1 | 27.0 | 26.6 | 26.2 |
| | | 妻 *4 | 16.0 | 16.6 | 17.4 | 16.1 | 15.6 | 16.2 |
| | | 世帯収入 | 36.9 | 35.6 | 39.6 | 37.2 | 36.0 | 37.6 |
| 1カ月の支出総額 | | 27.8 | 26.2 | 30.9 | 28.5 | 27.1 | 28.0 | |
| 貯蓄額(1ヵ月あたり/定額) | | 6.7 | 5.6 | 6.0 | 7.3 | 5.7 | 7.2 | |
| 蓄へそり総額 | | 67.1 | 62.6 | 88.2 | 75.0 | 56.1 | 69.1 | |

注 *1:「新生活準備のためにかかった費用総額」の算出時に用いた各項目の平均金額を掲載しているが、これは各項目に費用が発生した人の平均金額であり、各項目の平均金額の合計は、「新生活準備のためにかかった費用総額」とは一致しない

*2:「敷金・礼金」「家賃」は、社宅を除く賃貸住宅居住者ベース

*3:「引越し費用」は、引越し業者を利用した人ベース

*4:「妻の年収」「妻の月収」は、就業者ベース

ゼクシィ結婚トレンド調査2004

<参考> 結婚に関わる費用 項目別平均額一覧

【首都圏】

結納・婚約～新婚旅行までにかかった費用

(万円)

| | | 首都圏 | | | | | | | | | | |
|------------------------|-----------------|-------|-------|-------|-------|-------|-------|-------|-------|------|------|------|
| | | 04年 | 03年 | 02年 | 01年 | 00年 | 99年 | 98年 | 97年 | 96年 | 95年 | 94年 |
| 結納・婚約～新婚旅行までにかかった費用 総額 | | 371.3 | 353.0 | 337.1 | 351.7 | 412.4 | 403.8 | 410.9 | 452.0 | * | * | * |
| 項目別平均額 *1 | 仲人へのお礼 | 10.5 | 15.6 | 19.6 | 17.9 | 17.8 | 18.8 | 16.7 | 17.9 | 19.1 | 16.7 | 18.4 |
| | 結納・会場費 | 13.6 | 13.0 | 12.5 | 16.2 | 21.9 | 14.9 | 11.9 | 14.1 | 14.7 | 20.5 | 7.7 |
| | 両家の顔合わせ・会場費 | 6.0 | 7.0 | 8.0 | 7.6 | 7.5 | 6.3 | 6.4 | 7.2 | | | |
| | 婚約記念品 | 37.3 | 36.3 | 37.6 | 39.4 | 43.6 | 42.8 | 45.1 | 49.9 | 48.2 | 50.5 | 55.8 |
| | 結婚指輪(2人分) | 15.4 | 14.1 | 13.7 | 12.7 | 11.6 | 10.5 | 9.6 | 9.4 | 8.9 | 9.2 | * |
| | 挙式・披露宴・披露パーティ総額 | 279.8 | 263.2 | 254.2 | 256.4 | 289.2 | 280.7 | 293.8 | 301.9 | * | * | * |
| | 挙式費用 | 20.3 | 18.7 | 18.6 | 19.5 | 25.2 | * | * | * | * | * | * |
| | 新婚旅行 | 50.7 | 46.9 | 48.3 | 53.3 | 54.7 | 57.9 | 57.8 | 61.9 | 54.4 | 57.6 | 58.3 |
| | 新婚旅行土産 | 12.8 | 13.2 | 12.1 | 16.0 | 18.8 | 20.0 | 21.0 | 20.6 | 20.5 | 19.9 | 19.5 |

披露宴・披露パーティのご祝儀額

| 披露宴・披露パーティのご祝儀額 総額 | | 202.6 | 206.7 | 199.4 | 207.2 | 225.5 | 221.4 | 231.4 | 223.5 | 227.3 | 216.8 | 215.3 |
|--------------------|-------|-------|-------|-------|-------|-------|-------|-------|-------|-------|-------|-------|
| 招待客別平均額 | 友人・同僚 | 2.7 | 2.7 | 2.8 | 2.6 | 2.5 | 2.5 | 2.4 | 2.4 | 2.4 | 2.3 | * |
| | 上司 | 3.6 | 3.6 | 3.9 | 3.4 | 3.4 | 3.4 | 3.4 | 3.5 | 3.4 | 3.5 | * |
| | 親族 | 5.8 | 5.9 | 6.0 | 5.6 | 5.1 | 6.4 | 6.1 | 6.3 | 6.2 | 6.6 | * |
| | 恩師 | 3.6 | 3.5 | 3.7 | 3.4 | 3.2 | 3.2 | 3.3 | 3.8 | 3.6 | 3.5 | * |

二次会の会費

| 二次会の会費 | | 0.69 | 0.68 | 0.67 | 0.68 | 0.67 | 0.66 | 0.65 | 0.64 | 0.66 | 0.66 | 0.66 |
|---------------|----|------|------|------|------|------|------|------|------|------|------|------|
| 二次会の会費 | 男性 | 0.69 | 0.68 | 0.67 | 0.68 | 0.67 | 0.66 | 0.65 | 0.64 | 0.66 | 0.66 | 0.66 |
| | 女性 | 0.60 | 0.60 | 0.57 | 0.59 | 0.56 | 0.58 | 0.55 | 0.56 | 0.58 | 0.57 | 0.55 |
| 参考 二次会出席者数(人) | | 53.6 | 53.6 | 53.6 | 45.8 | 52.5 | 50.7 | 49.3 | 56.7 | 51.4 | 57.0 | * |

結婚資金

| 結婚資金貯蓄 総額 | | 394.7 | 384.2 | 378.4 | 342.1 | 393.3 | 416.7 | 389.0 | * | * | * | * |
|--------------|---|-------|-------|-------|-------|-------|-------|-------|---|---|---|---|
| 結婚資金貯蓄 | 夫 | 249.5 | 242.7 | 241.7 | 233.6 | 233.6 | 241.0 | 227.4 | * | * | * | * |
| | 妻 | 211.3 | 215.0 | 213.7 | 200.6 | 215.4 | 237.1 | 232.1 | * | * | * | * |
| 親・親族からの援助 総額 | | 219.7 | 209.5 | 208.2 | 227.0 | 280.3 | 248.6 | 279.0 | * | * | * | * |

<参考> 1人あたりの挙式・披露宴・披露パーティ費用

| <参考> 1人あたりの挙式・披露宴・披露パーティ費用 | | 287.9 | 274.7 | 268.7 | 275.0 | 303.6 | 299.7 | 307.9 | * | * | * | * |
|-----------------------------|--|-------|-------|-------|-------|-------|-------|-------|------|------|------|---|
| 挙式・披露宴・披露パーティ総額(両方実施した人ベース) | | 287.9 | 274.7 | 268.7 | 275.0 | 303.6 | 299.7 | 307.9 | * | * | * | * |
| 披露宴・披露パーティ出席者数(人) | | 66.5 | 68.7 | 69.3 | 71.5 | 81.6 | 78.3 | 82.0 | 79.4 | 80.5 | 81.3 | * |
| 1人あたりの挙式・披露宴・披露パーティ費用 | | 4.3 | 4.0 | 3.9 | 3.8 | 3.7 | 3.8 | 3.8 | * | * | * | * |

注 *1:「結納から新婚旅行までにかかった費用」の算出時に用いた各項目の平均金額を掲載しているが、これは各項目に費用が発生した人の平均金額であり、

各項目の平均金額の合計は、「結納から新婚旅行にかかった費用総額」とは一致しない

*は該当項目なし

新生活準備のためにかかった費用

(万円)

| | | 首都圏 | | | | | | | | | | |
|--------------------|------------------|--------|--------|--------|--------|--------|--------|--------|--------|------------------|------------------|-----|
| | | 04年 | 03年 | 02年 | 01年 | 00年 | 99年 | 98年 | 97年 | 96年 | 95年 | 94年 |
| 新生活準備のためにかかった費用 総額 | | 157.1 | 184.5 | 198.4 | 156.3 | 180.7 | 159.8 | 183.3 | 210.9 | * | * | * |
| 項目別平均額 *1 | 家具・インテリア 寝具の購入総額 | 41.9 | 49.1 | 50.1 | 53.8 | 57.1 | 63.9 | 62.6 | 71.6 | 家具49.7 寝具17.3 | 家具50.7 寝具17.3 | * |
| | 家電製品の購入総額 | 38.2 | 42.5 | 41.4 | 43.6 | 42.9 | 47.9 | 44.6 | 46.4 | 37.9 | 34.4 | * |
| | 嫁入り道具としての着物の購入総額 | 51.1 | 84.5 | 106.2 | 93.3 | 88.5 | 75.0 | 92.6 | 93.2 | 74.6 | * | * |
| | 家・マンションの購入費用/頭金 | 728.3 | 937.1 | 883.9 | 527.4 | 743.3 | 726.7 | 704.8 | 835.8 | 690.8 | * | * |
| | /物件総額 | 3600.9 | 3310.0 | 3446.1 | 3146.9 | 3599.4 | 3430.4 | 3174.6 | 3700.0 | 3729.5 | * | * |
| | 賃貸費用/敷金・礼金 *2 | 30.8 | 30.0 | 32.6 | 34.3 | 29.5 | 33.0 | 30.5 | 32.5 | 37.5 | * | * |
| | /家賃 *2 | 9.1 | 8.8 | 9.2 | 8.7 | 8.4 | 8.7 | 9.0 | 9.3 | * | * | * |
| | 引越し費用 *3 | 6.1 | 7.3 | 6.5 | 7.9 | 7.7 | 6.9 | 8.0 | 8.8 | * | * | * |

新婚家庭の生活費・貯蓄

(万円)

| | | 首都圏 | | | | | | | | | | |
|----------------|------|-------|-------|-------|-------|-------|-------|-------|-------|-------|-----|-----|
| | | 04年 | 03年 | 02年 | 01年 | 00年 | 99年 | 98年 | 97年 | 96年 | 95年 | 94年 |
| 収入 | 年収 | 459.7 | 454.9 | 505.7 | 467.6 | 470.7 | 484.2 | 465.6 | 497.8 | 480.2 | * | * |
| | 妻 *4 | 336.1 | 308.8 | 314.1 | 295.6 | 278.8 | 260.3 | 281.1 | 256.8 | 315.9 | * | * |
| | 月収 | 30.9 | 30.3 | 32.6 | 30.8 | 31.0 | 31.0 | 30.6 | 34.9 | * | * | * |
| | 妻 *4 | 20.9 | 19.3 | 19.5 | 18.0 | 17.9 | 16.8 | 19.2 | 18.8 | * | * | * |
| 世帯収入 | | 44.4 | 41.4 | 43.2 | 40.6 | 42.2 | 40.0 | 42.2 | 43.0 | * | * | * |
| 1カ月の支出総額 | | 33.2 | 31.4 | 33.8 | 31.1 | 31.8 | 32.2 | 33.9 | 35.2 | * | * | * |
| 貯蓄額(1ヵ月あたり/定額) | | 7.1 | 6.2 | 6.5 | 5.3 | 6.7 | 5.3 | 5.5 | 5.3 | * | * | * |
| 蓄へそくり総額 | | 100.4 | 80.0 | 79.4 | 83.3 | 89.6 | 72.8 | 79.0 | 86.0 | * | * | * |

注 *1:「新生活準備のためにかかった費用総額」の算出時に用いた各項目の平均金額を掲載しているが、これは各項目に費用が発生した人の平均金額であり、

各項目の平均金額の合計は、「新生活準備のためにかかった費用総額」とは一致しない

*2:「敷金・礼金」「家賃」は、社宅を除く賃貸住宅居住者ベース

*3:「引越し費用」は、引越し業者を利用した人ベース

*4:妻の「年収」「月収」は、就業者ベース

*は該当項目なし

ゼクシィ結婚トレンド調査2004

<参考> 結婚に関わる費用 項目別平均額一覧

【新潟】

結納・婚約～新婚旅行までにかかった費用

(万円)

| | | 新潟 | | |
|------------------------|-----------------|-------|-------|-------|
| | | 04年 | 03年 | 02年 |
| 結納・婚約～新婚旅行までにかかった費用 総額 | | 411.8 | 376.5 | 359.0 |
| 項目別平均額 *1 | 仲人へのお礼 | 15.0 | 32.0 | 23.9 |
| | 結納・会場費 | 21.0 | 15.9 | 19.2 |
| | 両家の顔合わせ・会場費 | 6.4 | 6.7 | 6.9 |
| | 婚約記念品 | 29.5 | 33.0 | 30.3 |
| | 結婚指輪(2人分) | 14.3 | 13.3 | 12.7 |
| | 挙式、披露宴・披露パーティ総額 | 310.5 | 302.3 | 296.1 |
| | 挙式費用 | 15.8 | 13.6 | 14.0 |
| | 新婚旅行 | 46.0 | 41.8 | 46.4 |
| | 新婚旅行土産 | 14.4 | 14.3 | 14.9 |

披露宴・披露パーティのご祝儀額

| 披露宴・披露パーティのご祝儀額 総額 | | 205.4 | 206.0 | 212.5 |
|--------------------|-------|-------|-------|-------|
| 招待客別平均額 | 友人・同僚 | 2.8 | 3.0 | 2.7 |
| | 上司 | 3.7 | 3.8 | 3.7 |
| | 親族 | 5.4 | 5.2 | 5.4 |
| | 恩師 | 3.2 | 3.4 | 3.6 |

二次会の会費

| 二次会の会費 | | 0.53 | 0.53 | 0.53 |
|---------------|----|------|------|------|
| 二次会の会費 | 男性 | 0.53 | 0.53 | 0.53 |
| | 女性 | 0.47 | 0.47 | 0.48 |
| 参考 二次会出席者数(人) | | 42.5 | 39.3 | 39.7 |

結婚資金

| 結婚資金貯蓄 総額 | | 290.8 | 241.5 | 301.0 |
|--------------|---|-------|-------|-------|
| | 夫 | 200.6 | 149.4 | 189.4 |
| | 妻 | 153.4 | 151.7 | 165.0 |
| 親・親族からの援助 総額 | | 253.3 | 249.6 | 225.2 |

<参考> 1人あたりの挙式、披露宴・披露パーティ費用

| | | | |
|-----------------------------|-------|-------|-------|
| 挙式、披露宴・披露パーティ総額(両方実施した人ベース) | 318.4 | 311.6 | 305.4 |
| 披露宴・披露パーティ出席者数(人) | 68.7 | 71.5 | 72.3 |
| 1人あたりの挙式、披露宴・披露パーティ費用 | 4.6 | 4.4 | 4.2 |

注 *1:「結納から新婚旅行までにかかった費用」の算出時に用いた各項目の平均金額を掲載しているが、これは各項目に費用が発生した人の平均金額であり、各項目の平均金額の合計は、「結納から新婚旅行にかかった費用総額」とは一致しない
*2:「挙式費用」は、挙式費用のみ
3:「」は該当項目なし

新生活準備のためにかかった費用

(万円)

| | | 新潟 | | |
|--------------------|------------------|--------|--------|--------|
| | | 04年 | 03年 | 02年 |
| 新生活準備のためにかかった費用 総額 | | 163.8 | 100.5 | 94.2 |
| 項目別平均額 *1 | 家具・インテリア・寝具の購入総額 | 46.2 | 48.4 | 43.2 |
| | 家電製品の購入総額 | 37.0 | 29.4 | 29.7 |
| | 嫁入り道具としての着物の購入総額 | 96.6 | 123.5 | 59.4 |
| | 家・マンションの購入費用/頭金 | 1019.2 | 481.4 | 514.3 |
| | /物件総額 | 3014.3 | 2910.0 | 2372.2 |
| | 賃貸費用/敷金・礼金 *2 | 18.0 | 17.3 | 17.5 |
| | /家賃 *2 | 6.3 | 5.7 | 6.2 |
| | 引越し費用 *3 | 6.5 | 6.5 | 7.0 |

新婚家庭の生活費・貯蓄

| | | 新潟 | | | |
|----------------|----|------|-------|-------|-------|
| | | 04年 | 03年 | 02年 | |
| 収入 | 年収 | 夫 | 375.4 | 346.5 | 366.4 |
| | | 妻 *4 | 265.8 | 246.0 | 260.8 |
| | 月収 | 夫 | 24.9 | 23.8 | 23.4 |
| | | 妻 *4 | 16.6 | 15.9 | 15.0 |
| | | 世帯収入 | 36.3 | 34.4 | 32.7 |
| 1ヵ月の支出総額 | | 29.5 | 26.0 | 24.9 | |
| 貯蓄額(1ヵ月あたり/定額) | | 5.5 | 5.6 | 5.2 | |
| 蓄へそくり総額 | | 53.1 | 81.6 | 65.3 | |

注 *1:「新生活準備のためにかかった費用総額」の算出時に用いた各項目の平均金額を掲載しているが、これは各項目に費用が発生した人の平均金額であり

各項目の平均金額の合計は、「新生活準備のためにかかった費用総額」とは一致しない

*2:「敷金・礼金」「家賃」は、社宅を除く賃貸住宅居住者ベース

*3:「引越し費用」は、引越し業者を利用した人ベース

*4:妻の「年収」「月収」は、就業者ベース

「*」は該当項目なし

ゼクシィ結婚トレンド調査2004

<参考> 結婚に関わる費用 項目別平均額一覧

【長野】

結納・婚約～新婚旅行までにかかった費用

(万円)

| | | 長野 | | |
|------------------------|-----------------|-------|-------|-------|
| | | 04年 | 03年 | 02年 |
| 結納・婚約～新婚旅行までにかかった費用 総額 | | 414.1 | 408.4 | 394.4 |
| 項目別平均額 *1 | 仲人へのお礼 | 14.1 | 14.0 | 17.8 |
| | 結納・会場費 | 12.5 | 12.7 | 16.1 |
| | 両家の顔合わせ・会場費 | 6.4 | 6.4 | 6.1 |
| | 婚約記念品 | 34.1 | 32.6 | 30.6 |
| | 結婚指輪(2人分) | 15.6 | 13.5 | 13.3 |
| | 挙式・披露宴・披露パーティ総額 | 316.5 | 315.9 | 301.8 |
| | 挙式費用 | 16.4 | 15.9 | 13.6 |
| | 新婚旅行 | 47.7 | 48.1 | 45.5 |
| | 新婚旅行土産 | 14.2 | 16.1 | 17.5 |

披露宴・披露パーティのご祝儀額

| | | | | |
|--------------------|-------|-------|-------|-------|
| 披露宴・披露パーティのご祝儀額 総額 | | 207.7 | 215.5 | 212.3 |
| 招待客別平均額 | 友人・同僚 | 2.3 | 2.4 | 2.3 |
| | 上司 | 3.0 | 3.0 | 2.9 |
| | 親族 | 5.3 | 5.5 | 5.2 |
| | 恩師 | 2.9 | 2.9 | 2.8 |

二次会の会費

| | | | | |
|---------------|----|------|------|------|
| 二次会の会費 | 男性 | 0.45 | 0.44 | 0.46 |
| | 女性 | 0.38 | 0.37 | 0.39 |
| 参考 二次会出席者数(人) | | 35.5 | 34.3 | 32.8 |

結婚資金

| | | | | |
|--------------|---|-------|-------|-------|
| 結婚資金貯蓄 総額 | | 317.0 | 287.6 | 345.1 |
| | 夫 | 199.0 | 177.4 | 190.6 |
| | 妻 | 173.6 | 160.9 | 204.9 |
| 親・親族からの援助 総額 | | 210.8 | 231.7 | 213.6 |

<参考> 1人あたりの挙式・披露宴・披露パーティ費用

| | | | | |
|-----------------------------|--|-------|-------|-------|
| 挙式・披露宴・披露パーティ総額(両方実施した人ベース) | | 324.1 | 320.9 | 323.4 |
| 披露宴・披露パーティ出席者数(人) | | 85.7 | 92.0 | 90.6 |
| 1人あたりの挙式・披露宴・披露パーティ費用 | | 3.8 | 3.5 | 3.6 |

注 *1:「結納から新婚旅行までにかかった費用」の算出時に用いた各項目の平均金額を掲載しているが、これは各項目に費用が発生した人の平均金額であり、各項目の平均金額の合計は、「結納から新婚旅行にかかった費用総額」とは一致しない
 「」は該当項目なし

新生活準備のためにかかった費用

(万円)

| | | 長野 | | |
|--------------------|------------------|--------|--------|--------|
| | | 04年 | 03年 | 02年 |
| 新生活準備のためにかかった費用 総額 | | 120.8 | 118.7 | 156.1 |
| 項目別平均額 *1 | 家具・インテリア・寝具の購入総額 | 45.7 | 44.6 | 48.5 |
| | 家電製品の購入総額 | 34.7 | 37.7 | 34.3 |
| | 嫁入り道具としての着物の購入総額 | 72.9 | 76.5 | 98.1 |
| | 家・マンションの購入費用/頭金 | 675.0 | 850.0 | 786.7 |
| | /物件総額 | 2510.8 | 2020.0 | 2818.2 |
| | 賃貸費用/敷金・礼金 *2 | 21.1 | 23.8 | 23.0 |
| | /家賃 *2 | 6.3 | 6.1 | 6.6 |
| | 引越し費用 *3 | 6.3 | 5.6 | 6.2 |

新婚家庭の生活費・貯蓄

| | | 長野 | | | |
|----------------|----|------|-------|-------|-------|
| | | 04年 | 03年 | 02年 | |
| 収入 | 年収 | 夫 | 392.4 | 360.8 | 397.3 |
| | | 妻 *4 | 267.9 | 267.1 | 270.4 |
| | 月収 | 夫 | 25.9 | 24.8 | 25.7 |
| | | 妻 *4 | 17.0 | 17.2 | 16.4 |
| 世帯収入 | | 36.9 | 36.7 | 36.7 | |
| 1か月の支出総額 | | 27.5 | 27.9 | 28.3 | |
| 貯蓄額(1か月あたり/定額) | | 6.1 | 5.6 | 6.0 | |
| 蓄へそり総額 | | 66.3 | 68.8 | 52.3 | |

注 *1:「新生活準備のためにかかった費用総額」の算出時に用いた各項目の平均金額を掲載しているが、これは各項目に費用が発生した人の平均金額であり、各項目の平均金額の合計は、「新生活準備のためにかかった費用総額」とは一致しない

*2:「敷金・礼金」「家賃」は、社宅を除く賃貸住宅居住者ベース

*3:「引越し費用」は、引越し業者を利用した人ベース

*4:妻の「年収」「月収」は、就業者ベース

ゼクシィ結婚トレンド調査2004

<参考> 結婚に関わる費用 項目別平均額一覧

【北陸】

結納・婚約～新婚旅行までにかかった費用

(万円)

| | | 北陸 | | |
|------------------------|-----------------|-------|-------|-------|
| | | 04年 | 03年 | 02年 |
| 結納・婚約～新婚旅行までにかかった費用 総額 | | 410.5 | 397.6 | 366.3 |
| 項目別平均額 *1 | 仲人へのお礼 | 25.7 | 23.3 | 16.2 |
| | 結納・会場費 | 21.5 | 20.3 | 23.9 |
| | 両家の顔合わせ・会場費 | 7.8 | 6.8 | 11.4 |
| | 婚約記念品 | 39.0 | 34.5 | 37.3 |
| | 結婚指輪(2人分) | 16.3 | 15.5 | 14.9 |
| | 挙式・披露宴・披露パーティ総額 | 293.9 | 284.3 | 268.2 |
| | 挙式費用 | 20.5 | 18.9 | 17.5 |
| | 新婚旅行 | 56.1 | 53.9 | 49.6 |
| | 新婚旅行土産 | 20.0 | 20.8 | 19.8 |

披露宴・披露パーティのご祝儀額

| | | | | |
|--------------------|-------|-------|-------|-------|
| 披露宴・披露パーティのご祝儀額 総額 | | 215.2 | 206.0 | 187.2 |
| 招待客別平均額 | 友人・同僚 | 3.2 | 2.9 | 3.0 |
| | 上司 | 4.0 | 3.8 | 3.7 |
| | 親族 | 7.0 | 7.3 | 6.7 |
| | 恩師 | 4.0 | 3.6 | 3.5 |

二次会の会費

| | | | | |
|---------------|----|------|------|------|
| 二次会の会費 | 男性 | 0.51 | 0.55 | 0.54 |
| | 女性 | 0.46 | 0.48 | 0.47 |
| 参考 二次会出席者数(人) | | 44.1 | 39.1 | 39.8 |

結婚資金

| | | | | |
|--------------|---|-------|-------|-------|
| 結婚資金貯蓄 総額 | | 371.9 | 347.0 | 353.0 |
| | 夫 | 224.3 | 199.9 | 196.3 |
| | 妻 | 212.5 | 197.4 | 209.3 |
| 親・親族からの援助 総額 | | 370.7 | 421.3 | 358.3 |

<参考> 1人あたりの挙式・披露宴・披露パーティ費用

| | | | | |
|-----------------------------|--|-------|-------|-------|
| 挙式・披露宴・披露パーティ総額(両方実施した人ベース) | | 299.8 | 291.3 | 278.6 |
| 披露宴・披露パーティ出席者数(人) | | 63.9 | 62.3 | 59.4 |
| 1人あたりの挙式・披露宴・披露パーティ費用 | | 4.7 | 4.7 | 4.7 |

注 *1:「結納から新婚旅行までにかかった費用」の算出時に用いた各項目の平均金額を掲載しているが、これは各項目に費用が発生した人の平均金額であり、各項目の平均金額の合計は、「結納から新婚旅行にかかった費用総額」とは一致しない
 *2:「貯蓄額」は、引越し業者を利用した人ベース
 *3:「引越し費用」は、引越し業者を利用した人ベース
 *4:妻の「年収」「月収」は、就業者ベース

新生活準備のためにかかった費用

(万円)

| | | 北陸 | | |
|--------------------|------------------|--------|--------|--------|
| | | 04年 | 03年 | 02年 |
| 新生活準備のためにかかった費用 総額 | | 214.6 | 249.5 | 212.0 |
| 項目別平均額 *1 | 家具・インテリア・寝具の購入総額 | 84.1 | 105.1 | 84.1 |
| | 家電製品の購入総額 | 50.4 | 51.2 | 46.6 |
| | 嫁入り道具としての着物の購入総額 | 173.2 | 164.8 | 154.0 |
| | 家・マンションの購入費用/頭金 | 447.4 | 615.7 | 416.0 |
| | /物件総額 | 2615.4 | 2619.0 | 2776.3 |
| | 賃貸費用/敷金・礼金 *2 | 23.9 | 22.7 | 26.6 |
| | /家賃 *2 | 6.2 | 6.2 | 6.2 |
| | 引越し費用 *3 | 7.0 | 7.8 | 6.8 |

新婚家庭の生活費・貯蓄

| | | 北陸 | | | |
|----------------|----|------|-------|-------|-------|
| | | 04年 | 03年 | 02年 | |
| 収入 | 年収 | 夫 | 381.8 | 362.6 | 387.1 |
| | | 妻 *4 | 261.4 | 263.4 | 244.4 |
| | 月収 | 夫 | 25.3 | 24.9 | 25.9 |
| | | 妻 *4 | 16.0 | 16.6 | 15.4 |
| 世帯収入 | | 36.9 | 36.2 | 35.1 | |
| 1ヵ月の支出総額 | | 26.2 | 26.5 | 26.5 | |
| 貯蓄額(1ヵ月あたり/定額) | | 6.4 | 5.9 | 5.3 | |
| 蓄へそくり総額 | | 81.0 | 75.9 | 77.7 | |

注 *1:「新生活準備のためにかかった費用総額」の算出時に用いた各項目の平均金額を掲載しているが、これは各項目に費用が発生した人の平均金額であり、各項目の平均金額の合計は、「新生活準備のためにかかった費用総額」とは一致しない

*2:「敷金・礼金」「家賃」は、社宅を除く賃貸住宅居住者ベース

*3:「引越し費用」は、引越し業者を利用した人ベース

*4:妻の「年収」「月収」は、就業者ベース

ゼクシィ結婚トレンド調査2004

< 参考 > 結婚に関わる費用 項目別平均額一覧

【静岡】

結納・婚約～新婚旅行までにかかった費用

(万円)

| | | 静岡 | | | |
|------------------------|-----------------|-------|-------|-------|-------|
| | | 04年 | 03年 | 02年 | 01年 |
| 結納・婚約～新婚旅行までにかかった費用 総額 | | 391.1 | 391.7 | 373.8 | 384.1 |
| 項目別平均額 *1 | 仲人へのお礼 | 13.4 | 15.6 | 15.8 | 18.4 |
| | 結納・会場費 | 15.8 | 12.1 | 16.6 | 12.0 |
| | 両家の顔合わせ・会場費 | 6.1 | 6.6 | 5.9 | 5.9 |
| | 婚約記念品 | 32.6 | 35.9 | 36.6 | 37.3 |
| | 結婚指輪(2人分) | 15.3 | 15.9 | 14.5 | 12.4 |
| | 挙式・披露宴・披露パーティ総額 | 293.4 | 291.4 | 279.4 | 285.5 |
| | 挙式費用 | 16.9 | 13.5 | 14.0 | 13.0 |
| | 新婚旅行 | 48.4 | 50.5 | 49.4 | 49.8 |
| | 新婚旅行土産 | 14.7 | 17.3 | 17.2 | 17.3 |

披露宴・披露パーティのご祝儀額

| | | | | | |
|--------------------|-------|-------|-------|-------|-------|
| 披露宴・披露パーティのご祝儀額 総額 | | 230.2 | 245.5 | 243.4 | 247.4 |
| 招待客別平均額 | 友人・同僚 | 2.9 | 2.9 | 2.9 | 2.9 |
| | 上司 | 3.7 | 3.7 | 3.5 | 3.5 |
| | 親族 | 5.6 | 5.6 | 6.0 | 5.9 |
| | 恩師 | 3.3 | 3.4 | 3.5 | 3.5 |

二次会の会費

| | | | | | |
|---------------|----|------|------|------|------|
| 二次会の会費 | 男性 | 0.52 | 0.51 | 0.52 | 0.50 |
| | 女性 | 0.44 | 0.42 | 0.45 | 0.43 |
| 参考 二次会出席者数(人) | | 44.8 | 42.4 | 42.9 | 42.7 |

結婚資金

| | | | | | |
|--------------|---|-------|-------|-------|-------|
| 結婚資金貯蓄 総額 | | 378.0 | 378.8 | 365.1 | 367.6 |
| | 夫 | 215.8 | 210.8 | 220.7 | 205.1 |
| | 妻 | 212.9 | 218.0 | 204.4 | 213.7 |
| 親・親族からの援助 総額 | | 186.2 | 192.1 | 169.3 | 235.7 |

< 参考 > 1人あたりの挙式・披露宴・披露パーティ費用

| | | | | | |
|-----------------------------|--|-------|-------|-------|-------|
| 挙式・披露宴・披露パーティ総額(両方実施した人ベース) | | 299.2 | 295.3 | 286.2 | 289.0 |
| 披露宴・披露パーティ出席者数(人) | | 76.5 | 77.2 | 77.6 | 80.2 |
| 1人あたりの挙式・披露宴・披露パーティ費用 | | 3.9 | 3.8 | 3.7 | 3.6 |

注 *1: 結納から新婚旅行までにかかった費用の算出時に用いた各項目の平均金額を掲載しているが、これは各項目に費用が発生した人の平均金額であり、各項目の平均金額の合計は、「結納から新婚旅行にかかった費用総額」とは一致しない

新生活準備のためにかかった費用

(万円)

| | | 静岡 | | | |
|--------------------|------------------|--------|--------|--------|--------|
| | | 04年 | 03年 | 02年 | 01年 |
| 新生活準備のためにかかった費用 総額 | | 141.9 | 114.2 | 125.1 | 148.6 |
| 項目別平均額 *1 | 家具・インテリア・寝具の購入総額 | 50.6 | 53.5 | 58.5 | 66.8 |
| | 家電製品の購入総額 | 43.4 | 41.7 | 43.4 | 44.0 |
| | 嫁入り道具としての着物の購入総額 | 63.6 | 90.7 | 89.4 | 113.0 |
| | 家・マンションの購入費用/頭金 | 950.9 | 200.0 | 490.9 | 830.0 |
| | /物件総額 | 2442.3 | 2433.3 | 3099.3 | 3555.0 |
| | 賃貸費用/敷金・礼金 *2 | 25.6 | 27.2 | 25.1 | 25.7 |
| | /家賃 *2 | 6.9 | 7.0 | 6.7 | 7.1 |
| | 引越し費用 *3 | 7.3 | 8.0 | 7.0 | 7.1 |

新婚家庭の生活費・貯蓄

| | | 静岡 | | | | |
|----------|----------------|------|-------|-------|-------|-------|
| | | 04年 | 03年 | 02年 | 01年 | |
| 収入 | 年収 | 夫 | 392.3 | 410.9 | 407.0 | 395.7 |
| | | 妻 *4 | 256.7 | 268.3 | 263.3 | 270.0 |
| | 月収 | 夫 | 26.1 | 27.5 | 26.8 | 26.2 |
| | | 妻 *4 | 16.4 | 16.0 | 16.3 | 15.9 |
| 世帯収入 | | 36.3 | 37.3 | 37.3 | 35.6 | |
| 1ヵ月の支出総額 | | 27.9 | 28.0 | 27.9 | 27.7 | |
| 貯蓄 | 貯蓄額(1ヵ月あたり/定額) | 6.1 | 5.7 | 5.5 | 5.8 | |
| | へそくり総額 | 67.5 | 56.5 | 68.6 | 87.6 | |

注 *1: 新生活準備のためにかかった費用総額の算出時に用いた各項目の平均金額を掲載しているが、これは各項目に費用が発生した人の平均金額であり、各項目の平均金額の合計は、「新生活準備のためにかかった費用総額」とは一致しない

*2: 敷金・礼金「家賃」は、社宅を除く賃貸住宅居住者ベース

*3: 引越し費用は、引越し業者を利用した人ベース

*4: 妻の「年収」「月収」は、就業者ベース

ゼクシィ結婚トレンド調査2004

<参考> 結婚に関わる費用 項目別平均額一覧

【東海】

結納・婚約～新婚旅行までにかかった費用

(万円)

| | | 東海 | | | | | | | | |
|------------------------|-----------------|-------|-------|-------|-------|-------|-------|-------|-------|------|
| | | 04年 | 03年 | 02年 | 01年 | 00年 | 99年 | 98年 | 97年 | 96年 |
| 結納・婚約～新婚旅行までにかかった費用 総額 | | 386.1 | 392.7 | 374.6 | 394.8 | 422.7 | 431.7 | 437.7 | 449.2 | * |
| 項目別平均額 *1 | 仲人へのお礼 | 16.4 | 21.6 | 17.6 | 17.4 | 18.6 | 15.2 | 15.2 | 15.5 | 18.5 |
| | 結納・会場費 | 11.1 | 17.3 | 15.4 | 13.9 | 14.5 | 14.0 | 10.4 | 11.5 | 29.9 |
| | 両家の顔合わせ・会場費 | 4.9 | 5.9 | 7.0 | 6.2 | 5.0 | 7.8 | 4.9 | 5.1 | |
| | 婚約記念品 | 37.3 | 41.5 | 42.2 | 46.3 | 45.9 | 47.5 | 47.7 | 49.5 | 55.2 |
| | 結婚指輪(2人分) | 15.2 | 14.8 | 13.6 | 13.7 | 12.1 | 10.6 | 9.9 | 8.8 | 9.7 |
| | 挙式・披露宴・披露パーティ総額 | 279.9 | 276.5 | 263.5 | 276.6 | 283.1 | 281.5 | 284.3 | 295.4 | * |
| | 挙式費用 | 16.5 | 15.4 | 13.7 | 16.2 | 18.6 | * | * | * | * |
| | 新婚旅行 | 52.4 | 52.5 | 50.4 | 55.6 | 60.4 | 70.0 | 69.2 | 66.0 | 60.2 |
| | 新婚旅行土産 | 17.4 | 20.3 | 19.1 | 22.9 | 25.0 | 28.4 | 27.7 | 29.0 | 31.2 |

披露宴・披露パーティのご祝儀額

| 披露宴・披露パーティのご祝儀額 総額 | | 185.5 | 194.2 | 200.7 | 191.0 | 217.7 | 222.3 | 212.6 | 206.4 | 195.5 |
|--------------------|-------|-------|-------|-------|-------|-------|-------|-------|-------|-------|
| 招待客別平均額 | 友人・同僚 | 3.1 | 3.0 | 3.4 | 3.1 | 2.9 | 3.0 | 2.8 | 2.7 | 2.8 |
| | 上司 | 3.9 | 4.0 | 4.1 | 4.1 | 3.8 | 3.7 | 3.9 | 3.7 | 3.8 |
| | 親族 | 6.4 | 6.8 | 6.6 | 7.2 | 6.3 | 7.8 | 7.6 | 7.2 | 7.5 |
| | 恩師 | 3.7 | 3.8 | 3.7 | 3.6 | 3.5 | 3.9 | 3.9 | 3.5 | 3.7 |

二次会の会費

| 二次会の会費 | | 0.55 | 0.56 | 0.56 | 0.55 | 0.54 | 0.54 | 0.53 | 0.53 | 0.52 |
|---------------|----|------|------|------|------|------|------|------|------|------|
| 二次会の会費 | 男性 | 0.55 | 0.56 | 0.56 | 0.55 | 0.54 | 0.54 | 0.53 | 0.53 | 0.52 |
| | 女性 | 0.48 | 0.48 | 0.48 | 0.47 | 0.47 | 0.46 | 0.45 | 0.45 | 0.45 |
| 参考 二次会出席者数(人) | | 50.1 | 48.6 | 46.6 | 46.0 | 47.9 | 48.0 | 48.2 | 45.5 | 42.0 |

結婚資金

| 結婚資金貯蓄 総額 | | 440.2 | 426.5 | 452.2 | 425.2 | 475.9 | 463.5 | 504.1 | * | * |
|--------------|---|-------|-------|-------|-------|-------|-------|-------|---|---|
| 結婚資金貯蓄 | 夫 | 243.8 | 232.9 | 260.9 | 254.3 | 271.2 | 251.3 | 279.2 | * | * |
| | 妻 | 246.0 | 235.7 | 251.8 | 247.5 | 270.1 | 276.1 | 303.4 | * | * |
| 親・親族からの援助 総額 | | 256.9 | 301.6 | 270.4 | 382.9 | 373.1 | 350.8 | 428.3 | * | * |

<参考> 1人あたりの挙式・披露宴・披露パーティ費用

| | | | | | | | | | | |
|-----------------------------|--|-------|-------|-------|-------|-------|-------|-------|------|------|
| 挙式・披露宴・披露パーティ総額(両方実施した人ベース) | | 282.5 | 283.0 | 274.8 | 284.9 | 291.4 | 293.8 | 294.0 | * | * |
| 披露宴・披露パーティ出席者数(人) | | 59.3 | 61.7 | 59.3 | 62.7 | 68.8 | 67.9 | 68.5 | 71.2 | 69.8 |
| 1人あたりの挙式・披露宴・披露パーティ費用 | | 4.8 | 4.6 | 4.6 | 4.5 | 4.2 | 4.3 | 4.3 | * | * |

注 *1:「結納から新婚旅行までにかかった費用」の算出時に用いた各項目の平均金額を掲載しているが、これは各項目に費用が発生した人の平均金額であり、

各項目の平均金額の合計は、「結納から新婚旅行にかかった費用総額」とは一致しない

[*]は該当項目なし

新生活準備のためにかかった費用

(万円)

| | | 東海 | | | | | | | | |
|--------------------|------------------|--------|--------|--------|--------|--------|--------|--------|--------|--------------------|
| | | 04年 | 03年 | 02年 | 01年 | 00年 | 99年 | 98年 | 97年 | 96年 |
| 新生活準備のためにかかった費用 総額 | | 222.9 | 220.2 | 210.5 | 223.7 | 277.5 | 256.5 | 288.6 | 315.3 | * |
| 項目別平均額 *1 | 家具・インテリア・寝具の購入総額 | 71.6 | 79.5 | 84.3 | 100.3 | 105.1 | 116.1 | 126.8 | 128.5 | 家具103.6 寝具 26.4 |
| | 家電製品の購入総額 | 57.0 | 58.7 | 54.8 | 63.6 | 63.3 | 66.2 | 65.1 | 67.3 | 55.8 |
| | 嫁入り道具としての着物の購入総額 | 98.1 | 131.9 | 99.7 | 133.1 | 136.2 | 114.9 | 136.6 | 142.3 | 161.0 |
| | 家・マンションの購入費用/頭金 | 909.4 | 868.9 | 564.0 | 641.2 | 751.0 | 556.2 | 502.6 | 596.9 | 576.7 |
| | /物件総額 | 3007.4 | 2789.3 | 2660.3 | 2878.7 | 2941.1 | 2425.0 | 2586.7 | 2914.8 | 2519.5 |
| | 賃貸費用/敷金・礼金 *2 | 26.3 | 28.0 | 29.7 | 28.0 | 28.9 | 27.2 | 27.5 | 28.0 | 34.7 |
| | /家賃 *2 | 6.7 | 6.9 | 7.0 | 6.8 | 7.3 | 6.8 | 6.9 | 6.7 | * |
| | 引越し費用 *3 | 5.8 | 6.0 | 7.0 | 7.0 | 5.2 | 3.9 | 5.1 | 5.8 | * |

新婚家庭の生活費・貯蓄

| | | 東海 | | | | | | | | | |
|---------------|----|-------|-------|-------|-------|-------|-------|-------|-------|-------|-------|
| | | 04年 | 03年 | 02年 | 01年 | 00年 | 99年 | 98年 | 97年 | 96年 | |
| 収入 | 年収 | 夫 | 414.8 | 408.4 | 431.1 | 438.7 | 445.5 | 432.8 | 450.6 | 446.2 | 445.9 |
| | | 妻 *4 | 289.7 | 272.8 | 268.9 | 267.2 | 254.2 | 251.8 | 247.6 | 259.1 | 274.4 |
| | 月収 | 夫 | 28.7 | 28.0 | 28.8 | 29.1 | 30.4 | 28.8 | 29.0 | 29.0 | * |
| | | 妻 *4 | 17.6 | 17.3 | 15.9 | 16.0 | 16.9 | 16.3 | 16.4 | 17.0 | * |
| | | 世帯収入 | 38.4 | 38.5 | 37.2 | 38.0 | 39.1 | 38.0 | 38.5 | 38.6 | * |
| 1ヵ月の支出総額 | | 28.6 | 28.3 | 28.1 | 28.2 | 30.9 | 29.7 | 30.3 | 31.6 | * | |
| 貯蓄(1ヵ月あたり/定額) | | 7.0 | 6.2 | 6.1 | 5.9 | 6.0 | 6.2 | 6.7 | 6.2 | * | |
| 蓄へそくり総額 | | 104.1 | 102.9 | 90.5 | 109.2 | 78.1 | 112.1 | 73.6 | 76.8 | * | |

注 *1:「新生活準備のためにかかった費用総額」の算出時に用いた各項目の平均金額を掲載しているが、これは各項目に費用が発生した人の平均金額であり、

各項目の平均金額の合計は、「新生活準備のためにかかった費用総額」とは一致しない

*2:「敷金・礼金」「家賃」は、社宅を除く(賃貸住宅居住者ベース)

*3:「引越し費用」は、引越し業者を利用した人ベース

*4:妻の「年収」「月収」は、就業者ベース

[*]は該当項目なし

ゼクシィ結婚トレンド調査2004

<参考> 結婚に関わる費用 項目別平均額一覧

【関西】

結婚・婚約～新婚旅行までにかかった費用

(万円)

| | | 関西 | | | | | | | | |
|------------------------|-----------------|-------|-------|-------|-------|-------|-------|-------|-------|------|
| | | 04年 | 03年 | 02年 | 01年 | 00年 | 99年 | 98年 | 97年 | 96年 |
| 結婚・婚約～新婚旅行までにかかった費用 総額 | | 340.5 | 345.1 | 317.7 | 342.3 | 368.7 | 392.8 | 403.9 | 431.0 | * |
| 項目別平均額 *1 | 仲人へのお礼 | 17.2 | 18.4 | 18.9 | 18.2 | 17.2 | 18.3 | 15.8 | 16.6 | 17.7 |
| | 結婚・会場費 | 13.6 | 17.6 | 15.0 | 13.1 | 16.0 | 16.1 | 11.3 | 12.9 | 28.6 |
| | 両家の顔合わせ・会場費 | 5.6 | 7.2 | 8.5 | 5.9 | 6.5 | 6.0 | 5.9 | 6.5 | |
| | 婚約記念品 | 44.2 | 40.1 | 42.5 | 43.4 | 43.2 | 49.5 | 55.1 | 57.3 | 67.7 |
| | 結婚指輪(2人分) | 16.1 | 14.0 | 13.3 | 11.8 | 11.2 | 10.7 | 9.8 | 9.5 | 8.5 |
| | 挙式・披露宴・披露パーティ総額 | 239.8 | 237.4 | 222.3 | 234.5 | 245.6 | 250.5 | 264.4 | 275.3 | * |
| | 挙式費用 | 21.7 | 20.3 | 20.3 | 19.1 | 27.5 | * | * | * | * |
| | 新婚旅行 | 48.6 | 51.8 | 45.8 | 51.9 | 55.6 | 61.5 | 61.6 | 61.4 | 59.5 |
| | 新婚旅行土産 | 15.0 | 15.4 | 14.6 | 17.7 | 19.4 | 21.8 | 22.4 | 26.5 | 24.5 |

披露宴・披露パーティのご祝儀額

| | | | | | | | | | | |
|--------------------|-------|-------|-------|-------|-------|-------|-------|-------|-------|-------|
| 披露宴・披露パーティのご祝儀額 総額 | | 196.0 | 196.9 | 199.0 | 194.1 | 202.6 | 211.9 | 227.7 | 214.3 | 208.5 |
| 招待客別平均額 | 友人・同僚 | 3.1 | 2.9 | 2.9 | 2.9 | 2.9 | 2.9 | 2.8 | 2.8 | 2.7 |
| | 上司 | 4.0 | 3.9 | 3.7 | 3.7 | 3.8 | 3.7 | 3.8 | 3.8 | 3.6 |
| | 親族 | 6.7 | 6.9 | 6.9 | 6.6 | 6.5 | 7.5 | 7.9 | 7.3 | 8.0 |
| | 恩師 | 3.7 | 3.7 | 3.8 | 3.5 | 4.1 | 3.8 | 4.0 | 3.8 | 3.8 |

二次会の会費

| | | | | | | | | | | |
|---------------|----|------|------|------|------|------|------|------|------|------|
| 二次会の会費 | 男性 | 0.65 | 0.66 | 0.63 | 0.65 | 0.64 | 0.64 | 0.63 | 0.61 | 0.62 |
| | 女性 | 0.57 | 0.58 | 0.55 | 0.57 | 0.57 | 0.56 | 0.55 | 0.55 | 0.55 |
| 参考 二次会出席者数(人) | | 46.2 | 47.3 | 44.9 | 46.6 | 47.8 | 50.1 | 42.8 | 62.7 | 48.4 |

結婚資金

| | | | | | | | | | | |
|--------------|---|-------|-------|-------|-------|-------|-------|-------|---|---|
| 結婚資金貯蓄 総額 | | 439.7 | 443.4 | 439.4 | 459.9 | 441.0 | 501.6 | 489.1 | * | * |
| | 夫 | 262.0 | 267.9 | 232.4 | 263.9 | 252.1 | 262.0 | 279.0 | * | * |
| | 妻 | 240.1 | 241.7 | 267.2 | 274.8 | 261.7 | 290.3 | 281.1 | * | * |
| 親・親族からの援助 総額 | | 282.3 | 251.7 | 275.1 | 329.5 | 339.3 | 358.6 | 428.9 | * | * |

<参考> 1人あたりの挙式・披露宴・披露パーティ費用

| | | | | | | | | | | |
|-----------------------------|--|-------|-------|-------|-------|-------|-------|-------|------|------|
| 挙式・披露宴・披露パーティ総額(両方実施した人ベース) | | 246.7 | 249.1 | 236.5 | 250.7 | 262.7 | 265.8 | 278.2 | * | * |
| 披露宴・披露パーティ出席者数(人) | | 58.7 | 60.5 | 57.7 | 61.1 | 64.8 | 66.5 | 69.1 | 70.5 | 67.0 |
| 1人あたりの挙式・披露宴・披露パーティ費用 | | 4.2 | 4.1 | 4.1 | 4.1 | 4.1 | 4.0 | 4.0 | * | * |

注 *1: 結婚から新婚旅行までにかかった費用の算出時に用いた各項目の平均金額を掲載しているが、これは各項目に費用が発生した人の平均金額であり、

各項目の平均金額の合計は、「結婚から新婚旅行にかかった費用総額」とは一致しない

*は該当項目なし

新生活準備のためにかかった費用

(万円)

| | | 関西 | | | | | | | | |
|--------------------|------------------|--------|--------|--------|--------|--------|--------|--------|--------|------------------|
| | | 04年 | 03年 | 02年 | 01年 | 00年 | 99年 | 98年 | 97年 | 96年 |
| 新生活準備のためにかかった費用 総額 | | 257.9 | 262.5 | 261.2 | 260.0 | 277.4 | 307.8 | 387.0 | 408.2 | * |
| 項目別平均額 *1 | 家具・インテリア・寝具の購入総額 | 67.6 | 77.5 | 77.7 | 84.0 | 94.3 | 111.5 | 118.5 | 112.5 | 家具97.7 寝具26.6 |
| | 家電製品の購入総額 | 58.9 | 59.2 | 56.7 | 58.0 | 65.4 | 68.8 | 66.5 | 74.4 | 58.7 |
| | 嫁入り道具としての着物の購入総額 | 86.7 | 109.7 | 133.8 | 131.8 | 170.7 | 160.6 | 157.8 | 150.9 | 164.6 |
| | 家・マンションの購入費用/頭金 | 583.4 | 722.1 | 741.7 | 601.7 | 619.0 | 707.6 | 800.8 | 690.5 | 865.4 |
| | /物件総額 | 2619.3 | 2816.2 | 2782.9 | 2987.6 | 3063.0 | 3123.5 | 3201.9 | 3520.2 | 3124.5 |
| | 賃貸費用/敷金・礼金 *2 | 38.8 | 38.7 | 44.1 | 43.6 | 41.5 | 46.2 | 50.4 | 56.7 | 54.6 |
| | /家賃 *2 | 7.9 | 7.8 | 8.2 | 8.3 | 8.3 | 8.1 | 8.9 | 9.2 | * |
| | 引越し費用 *3 | 5.1 | 5.5 | 8.0 | 6.0 | 6.1 | 5.4 | 7.4 | 8.0 | * |

新婚家庭の生活費・貯蓄

| | | 関西 | | | | | | | | | |
|----------|----------------|------|-------|-------|-------|-------|-------|-------|-------|-------|-------|
| | | 04年 | 03年 | 02年 | 01年 | 00年 | 99年 | 98年 | 97年 | 96年 | |
| 収入 | 年収 | 夫 | 430.4 | 434.8 | 422.4 | 432.1 | 435.4 | 435.5 | 444.6 | 445.9 | 432.1 |
| | | 妻 *4 | 270.4 | 284.5 | 275.3 | 284.8 | 225.4 | 259.3 | 235.9 | 233.3 | 285.5 |
| | 月収 | 夫 | 28.6 | 27.4 | 29.2 | 28.9 | 29.8 | 28.7 | 29.5 | 29.3 | * |
| | | 妻 *4 | 17.2 | 16.6 | 16.7 | 17.4 | 15.4 | 16.4 | 15.4 | 17.4 | * |
| 世帯収入 | | 38.6 | 35.8 | 38.2 | 38.6 | 37.5 | 37.0 | 37.0 | 39.5 | * | |
| 1ヵ月の支出総額 | | 28.4 | 28.2 | 30.2 | 29.6 | 30.2 | 30.4 | 31.1 | 32.8 | * | |
| 貯蓄 | 貯蓄額(1ヵ月あたり/定額) | 6.3 | 6.4 | 5.9 | 5.5 | 12.0 | 5.1 | 4.9 | 5.1 | * | |
| | へそくり総額 | 81.5 | 96.5 | 84.3 | 123.5 | 125.8 | 92.4 | 125.6 | 107.1 | * | |

注 *1: 新生活準備のためにかかった費用総額の算出時に用いた各項目の平均金額を掲載しているが、これは各項目に費用が発生した人の平均金額であり、

各項目の平均金額の合計は、「新生活準備のためにかかった費用総額」とは一致しない

*2: 敷金・礼金・家賃は、社宅を除く賃貸住宅居住者ベース

*3: 引越し費用は、引越し業者を利用した人ベース

*4: 妻の「年収」「月収」は、就業者ベース

*は該当項目なし

ゼクシィ結婚トレンド調査2004

<参考> 結婚に関わる費用 項目別平均額一覧

【岡山・広島・山口】

結納・婚約～新婚旅行までにかかった費用

(万円)

| | | 岡山・広島・山口 | | | | 県別 | | |
|------------------------|-----------------|----------|-------|-------|-------|-------|-------|-------|
| | | | | | | 広島県 | 岡山県 | 山口県 |
| | | 04年 | 03年 | 02年 | 01年 | 04年 | 04年 | 04年 |
| 結納・婚約～新婚旅行までにかかった費用 総額 | | 360.4 | 372.1 | 361.0 | 376.8 | 356.6 | 343.4 | 460.7 |
| 項目別平均額 *1 | 仲人へのお礼 | 19.9 | 23.6 | 19.4 | 19.8 | 16.9 | 22.9 | 20.0 |
| | 結納・会場費 | 13.3 | 17.9 | 11.3 | 13.5 | 11.5 | 17.6 | 9.5 |
| | 両家の顔合わせ・会場費 | 4.9 | 5.7 | 7.1 | 5.6 | 5.1 | 4.7 | 4.3 |
| | 婚約記念品 | 35.6 | 36.5 | 36.6 | 37.3 | 33.6 | 38.8 | 38.3 |
| | 結婚指輪(2人分) | 14.6 | 13.5 | 12.8 | 12.2 | 14.7 | 14.5 | 14.6 |
| | 挙式・披露宴・披露パーティ総額 | 257.8 | 267.1 | 257.0 | 264.5 | 263.5 | 232.3 | 316.0 |
| | 挙式費用 | 15.0 | 16.0 | 14.9 | 16.6 | 16.6 | 11.4 | 14.3 |
| | 新婚旅行 | 49.4 | 49.4 | 50.3 | 52.3 | 47.5 | 49.5 | 61.5 |
| | 新婚旅行土産 | 15.3 | 15.7 | 16.5 | 17.6 | 14.5 | 15.3 | 20.9 |

披露宴・披露パーティのご祝儀額

| 披露宴・披露パーティのご祝儀額 総額 | | 211.5 | 204.4 | 217.9 | 220.0 | 220.3 | 185.2 | 244.1 |
|--------------------|-------|-------|-------|-------|-------|-------|-------|-------|
| 招待客別平均額 | 友人・同僚 | 3.0 | 2.9 | 3.1 | 2.9 | 3.0 | 2.9 | 2.9 |
| | 上司 | 3.7 | 3.7 | 3.7 | 3.6 | 3.8 | 3.6 | 3.4 |
| | 親族 | 6.4 | 6.6 | 7.0 | 6.2 | 6.5 | 6.4 | 5.8 |
| | 恩師 | 3.6 | 3.5 | 3.4 | 3.6 | 3.6 | 3.9 | 3.2 |

二次会の会費

| 二次会の会費 | | 0.45 | 0.46 | 0.49 | 0.47 | 0.44 | 0.46 | 0.41 |
|---------------|----|------|------|------|------|------|------|------|
| | 男性 | 0.45 | 0.46 | 0.49 | 0.47 | 0.44 | 0.46 | 0.41 |
| | 女性 | 0.40 | 0.41 | 0.44 | 0.41 | 0.39 | 0.43 | 0.34 |
| 参考 二次会出席者数(人) | | 33.6 | 33.5 | 33.7 | 31.3 | 33.8 | 34.9 | 26.9 |

結婚資金

| 結婚資金貯蓄 総額 | | 315.9 | 332.8 | 335.4 | 341.2 | 313.4 | 298.9 | 389.7 |
|--------------|---|-------|-------|-------|-------|-------|-------|-------|
| | 夫 | 186.3 | 213.4 | 197.5 | 193.9 | 192.1 | 163.0 | 230.0 |
| | 妻 | 181.9 | 179.7 | 187.1 | 193.7 | 176.3 | 181.3 | 222.0 |
| 親・親族からの援助 総額 | | 215.8 | 290.5 | 297.4 | 328.8 | 225.6 | 187.0 | 251.9 |

<参考> 1人あたりの挙式・披露宴・披露パーティ費用

| | | | | | | | | |
|-----------------------------|--|-------|-------|-------|-------|-------|-------|-------|
| 挙式・披露宴・披露パーティ総額(両方実施した人ベース) | | 264.9 | 272.9 | 266.0 | 272.9 | 269.6 | 237.2 | 346.7 |
| 披露宴・披露パーティ出席者数(人) | | 66.6 | 66.5 | 67.0 | 71.8 | 66.9 | 60.0 | 88.6 |
| 1人あたりの挙式・披露宴・披露パーティ費用 | | 4.0 | 4.1 | 4.0 | 3.8 | 4.0 | 4.0 | 3.9 |

注 *1:「結納から新婚旅行までにかかった費用」の算出時に用いた各項目の平均金額を掲載しているが、これは各項目に費用が発生した人の平均金額であり、各項目の平均金額の合計は、「結納から新婚旅行にかかった費用総額」とは一致しない
「」は該当項目なし

新生活準備のためにかかった費用

(万円)

| | | 岡山・広島・山口 | | | | 県別 | | |
|--------------------|------------------|----------|--------|--------|--------|--------|--------|-------|
| | | | | | | 広島県 | 岡山県 | 山口県 |
| | | 04年 | 03年 | 02年 | 01年 | 04年 | 04年 | 04年 |
| 新生活準備のためにかかった費用 総額 | | 128.2 | 172.4 | 194.5 | 182.1 | 139.6 | 106.6 | 128.0 |
| 項目別平均額 *1 | 家具・インテリア・寝具の購入総額 | 58.3 | 77.3 | 80.3 | 89.6 | 59.5 | 53.9 | 65.3 |
| | 家電製品の購入総額 | 47.1 | 53.0 | 53.7 | 58.1 | 49.2 | 43.8 | 44.5 |
| | 嫁入り道具としての着物の購入総額 | 139.6 | 106.5 | 114.7 | 93.4 | 180.5 | 84.9 | 126.7 |
| | 家・マンションの購入費用/頭金 | 171.5 | 687.7 | 828.1 | 550.0 | 168.6 | 200.0 | |
| | /物件総額 | 2203.9 | 2871.9 | 2638.2 | 3315.6 | 2105.0 | 2533.3 | |
| | 賃貸費用/敷金・礼金 *2 | 25.3 | 26.8 | 26.8 | 24.4 | 25.3 | 26.0 | 23.1 |
| | /家賃 *2 | 6.5 | 6.5 | 6.5 | 6.4 | 6.6 | 6.5 | 6.2 |
| | 引越し費用 *3 | 6.3 | 7.1 | 7.2 | 7.5 | 6.3 | 5.6 | 7.5 |

新婚家庭の生活費・貯蓄

(万円)

| | | 岡山・広島・山口 | | | | 県別 | | | |
|----------|----------------|----------|-------|-------|-------|-------|-------|-------|-------|
| | | | | | | 広島県 | 岡山県 | 山口県 | |
| | | 04年 | 03年 | 02年 | 01年 | 04年 | 04年 | 04年 | |
| 収入 | 年収 | 夫 | 382.9 | 394.1 | 391.8 | 392.3 | 386.8 | 371.4 | 398.7 |
| | | 妻 *4 | 259.9 | 244.6 | 252.7 | 275.7 | 262.0 | 264.9 | 224.0 |
| | 月収 | 夫 | 26.4 | 26.7 | 26.0 | 26.3 | 26.9 | 26.1 | 24.3 |
| | | 妻 *4 | 16.5 | 15.6 | 16.3 | 16.7 | 16.4 | 16.9 | 15.4 |
| | | 世帯収入 | 36.6 | 34.9 | 35.4 | 36.4 | 36.5 | 38.1 | 31.5 |
| 1カ月の支出総額 | | 27.3 | 26.1 | 27.0 | 27.0 | 28.6 | 26.6 | 21.2 | |
| 貯蓄 | 貯蓄額(1ヵ月あたり/定額) | 5.8 | 5.4 | 5.0 | 6.2 | 5.9 | 5.7 | 5.9 | |
| | へそくり総額 | 74.7 | 58.3 | 65.9 | 71.2 | 67.1 | 80.6 | 104.6 | |

注 *1:「新生活準備のためにかかった費用総額」の算出時に用いた各項目の平均金額を掲載しているが、これは各項目に費用が発生した人の平均金額であり、各項目の平均金額の合計は、「新生活準備のためにかかった費用総額」とは一致しない

*2:「敷金・礼金」「家賃」は、社宅を除く賃貸住宅居住者ベース

*3:「引越し費用」は、引越し業者を利用した人ベース

*4:妻の「年収」「月収」は、就業者ベース

ゼクシィ結婚トレンド調査2004

<参考> 結婚に関わる費用 項目別平均額一覧

【四国】

結納・婚約～新婚旅行までにかかった費用

(万円)

| | | 四国 | | 県別 | | | |
|------------------------|-----------------|-------|-------|-------|-------|-------|-------|
| | | 04年 | 03年 | 香川県 | 愛媛県 | 徳島県 | 高知県 |
| | | 04年 | 03年 | 04年 | 04年 | 04年 | 04年 |
| 結納・婚約～新婚旅行までにかかった費用 総額 | | 370.3 | 378.8 | 391.9 | 379.3 | 352.8 | 300.8 |
| 項目別平均額 *1 | 仲人へのお礼 | 15.0 | 15.5 | 18.0 | 20.0 | 10.0 | |
| | 結納・会場費 | 10.1 | 15.5 | 10.4 | 9.5 | 9.8 | 14.1 |
| | 両家の顔合わせ・会場費 | 4.9 | 6.0 | 3.4 | 3.6 | 5.5 | 4.4 |
| | 婚約記念品 | 31.0 | 36.5 | 35.1 | 28.2 | 32.0 | 25.8 |
| | 結婚指輪(2人分) | 15.0 | 14.9 | 16.1 | 13.7 | 16.0 | 14.7 |
| | 挙式・披露宴・披露パーティ総額 | 286.6 | 287.4 | 299.6 | 298.0 | 261.7 | 265.8 |
| | 挙式費用 | 13.6 | 12.8 | 14.5 | 11.4 | 16.8 | 9.0 |
| | 新婚旅行 | 47.6 | 46.4 | 48.9 | 47.4 | 49.5 | 37.7 |
| | 新婚旅行土産 | 14.2 | 15.2 | 13.0 | 13.3 | 18.4 | 9.2 |

披露宴・披露パーティのご祝儀額

| | | | | | | | |
|--------------------|-------|-------|-------|-------|-------|-------|-------|
| 披露宴・披露パーティのご祝儀額 総額 | | 234.8 | 243.2 | 239.1 | 250.3 | 213.8 | 237.3 |
| 招待客別平均額 | 友人・同僚 | 2.8 | 3.0 | 2.9 | 2.7 | 3.0 | 2.2 |
| | 上司 | 3.6 | 3.7 | 3.6 | 3.5 | 3.5 | 3.9 |
| | 親族 | 6.6 | 6.8 | 7.3 | 6.1 | 6.5 | 6.5 |
| | 恩師 | 3.2 | 3.6 | 3.3 | 3.2 | 3.2 | 2.3 |

二次会の会費

| | | | | | | | |
|---------------|----|------|------|------|------|------|------|
| 二次会の会費 | | 0.45 | 0.44 | 0.48 | 0.40 | 0.50 | 0.41 |
| | 男性 | 0.45 | 0.44 | 0.48 | 0.40 | 0.50 | 0.41 |
| | 女性 | 0.39 | 0.38 | 0.41 | 0.34 | 0.44 | 0.36 |
| 参考 二次会出席者数(人) | | 31.3 | 31.1 | 33.3 | 27.9 | 32.4 | 31.0 |

結婚資金

| | | | | | | | |
|--------------|---|-------|-------|-------|-------|-------|-------|
| 結婚資金貯蓄 総額 | | 322.3 | 298.7 | 361.8 | 301.9 | 341.2 | 325.4 |
| | 夫 | 199.7 | 186.0 | 215.0 | 190.1 | 207.6 | 205.9 |
| | 妻 | 183.3 | 172.0 | 213.3 | 169.4 | 188.5 | 149.1 |
| 親・親族からの援助 総額 | | 271.8 | 291.1 | 285.7 | 253.5 | 327.5 | 168.8 |

<参考> 1人あたりの挙式・披露宴・披露パーティ費用

| | | | | | | | |
|-----------------------------|--|-------|-------|-------|-------|-------|-------|
| 挙式・披露宴・披露パーティ総額(両方実施した人ベース) | | 299.7 | 295.0 | 311.4 | 304.2 | 286.4 | 279.6 |
| 披露宴・披露パーティ出席者数(人) | | 80.9 | 83.6 | 71.2 | 89.4 | 72.5 | 117.1 |
| 1人あたりの挙式・披露宴・披露パーティ費用 | | 3.7 | 3.5 | 4.4 | 3.4 | 4.0 | 2.4 |

注 *1: 結納から新婚旅行までにかかった費用, の算出時に用いた各項目の平均金額を掲載しているが, これは各項目に費用が発生した人の平均金額であり, 各項目の平均金額の合計は, 「結納から新婚旅行にかかった費用総額」とは一致しない
 *: は該当項目なし

新生活準備のためにかかった費用

(万円)

| | | 四国 | | 県別 | | | |
|--------------------|------------------|--------|--------|--------|--------|--------|------|
| | | 04年 | 03年 | 香川県 | 愛媛県 | 徳島県 | 高知県 |
| | | 04年 | 03年 | 04年 | 04年 | 04年 | 04年 |
| 新生活準備のためにかかった費用 総額 | | 168.8 | 164.0 | 166.5 | 193.7 | 158.6 | 76.7 |
| 項目別平均額 *1 | 家具・インテリア・寝具の購入総額 | 64.8 | 80.3 | 65.8 | 78.4 | 50.1 | 28.7 |
| | 家電製品の購入総額 | 51.7 | 52.0 | 50.6 | 54.7 | 55.8 | 26.7 |
| | 嫁入り道具としての着物の購入総額 | 82.2 | 131.0 | 85.8 | 89.6 | 38.0 | 70.0 |
| | 家・マンションの購入費用/頭金 | 678.5 | 506.3 | 504.0 | 860.0 | 666.7 | |
| | /物件総額 | 2366.7 | 1940.0 | 1900.0 | 2567.5 | 2643.3 | |
| | 賃貸費用/敷金・礼金 *2 | 24.7 | 24.3 | 26.1 | 21.4 | 27.2 | 19.8 |
| | /家賃 *2 | 6.0 | 6.3 | 5.9 | 5.8 | 6.4 | 6.7 |
| | 引越し費用 *3 | 6.0 | 7.2 | 6.5 | 5.8 | 3.0 | 3.5 |

新婚家庭の生活費・貯蓄

(万円)

| | | 四国 | | 県別 | | | | |
|----------------|----|------|-------|-------|-------|-------|-------|-------|
| | | 04年 | 03年 | 香川県 | 愛媛県 | 徳島県 | 高知県 | |
| | | 04年 | 03年 | 04年 | 04年 | 04年 | 04年 | |
| 収入 | 年収 | 夫 | 363.1 | 361.1 | 358.5 | 346.6 | 394.5 | 364.8 |
| | | 妻 *4 | 251.8 | 236.3 | 258.9 | 241.3 | 255.0 | 255.6 |
| | 月収 | 夫 | 24.8 | 24.3 | 23.7 | 24.9 | 26.5 | 23.0 |
| | | 妻 *4 | 16.0 | 15.3 | 16.3 | 15.5 | 16.7 | 16.2 |
| | | 世帯収入 | 34.5 | 33.5 | 33.7 | 33.9 | 37.2 | 36.8 |
| 1カ月の支出総額 | | 25.4 | 26.1 | 25.8 | 25.2 | 25.6 | 23.8 | |
| 貯蓄額(1ヵ月あたり/定額) | | 5.2 | 5.1 | 5.9 | 4.9 | 5.3 | 3.9 | |
| 蓄へそくり総額 | | 78.9 | 73.8 | 103.6 | 65.2 | 79.7 | 29.2 | |

注 *1: 新生活準備のためにかかった費用総額, の算出時に用いた各項目の平均金額を掲載しているが, これは各項目に費用が発生した人の平均金額であり, 各項目の平均金額の合計は, 「新生活準備のためにかかった費用総額」とは一致しない

*2: 敷金・礼金・家賃は, 社宅を除く賃貸住宅居住者ベース

*3: 引越し費用は, 引越し業者を利用した人ベース

*4: 妻の「年収」「月収」は, 就業者ベース

ゼクシィ結婚トレンド調査2004

<参考> 結婚に関わる費用 項目別平均額一覧

【九州】

結納・婚約～新婚旅行までにかかった費用

(万円)

| | | 九州 | | | | | |
|---------------------|-----------------|-------|-------|-------|-------|-------|-------|
| | | 04年 | 03年 | 02年 | 01年 | 00年 | 99年 |
| 結納・婚約～新婚旅行までにかかった費用 | 総額 | 401.2 | 378.6 | 396.5 | 397.3 | 403.1 | 421.6 |
| 項目別平均額 *1 | 仲人へのお礼 | 15.7 | 19.4 | 18.0 | 15.4 | 16.2 | 16.8 |
| | 結納・会場費 | 15.7 | 18.0 | 19.8 | 15.4 | 15.1 | 14.4 |
| | 両家の顔合わせ・会場費 | 7.7 | 6.1 | 5.6 | 6.2 | 6.4 | 6.4 |
| | 婚約記念品 | 32.0 | 32.6 | 34.5 | 36.4 | 34.6 | 39.6 |
| | 結婚指輪(2人分) | 15.2 | 13.4 | 12.7 | 11.9 | 10.7 | 10.3 |
| | 挙式・披露宴・披露パーティ総額 | 309.7 | 291.3 | 304.1 | 299.3 | 296.6 | 307.0 |
| | 挙式費用 | 15.9 | 14.7 | 12.0 | 15.5 | 17.3 | * |
| | 新婚旅行 | 39.0 | 41.5 | 39.1 | 41.9 | 41.4 | 48.8 |
| | 新婚旅行土産 | 13.0 | 12.6 | 14.3 | 15.7 | 16.7 | 17.4 |

披露宴・披露パーティのご祝儀額

| | | | | | | | |
|-----------------|-------|-------|-------|-------|-------|-------|-------|
| 披露宴・披露パーティのご祝儀額 | 総額 | 271.5 | 254.3 | 258.6 | 250.7 | 270.7 | 265.8 |
| 招待客別平均額 | 友人・同僚 | 2.4 | 2.4 | 2.4 | 2.5 | 2.3 | 2.4 |
| | 上司 | 3.3 | 3.1 | 3.2 | 3.1 | 3.1 | 3.2 |
| | 親族 | 5.5 | 5.3 | 5.4 | 5.6 | 5.3 | 6.1 |
| | 恩師 | 3.1 | 3.2 | 3.2 | 3.0 | 3.0 | 2.9 |

二次会の会費

| | | | | | | | |
|---------------|----|------|------|------|------|------|------|
| 二次会の会費 | 男性 | 0.39 | 0.40 | 0.40 | 0.43 | 0.40 | 0.40 |
| | 女性 | 0.34 | 0.34 | 0.34 | 0.38 | 0.40 | 0.40 |
| 参考 二次会出席者数(人) | | 34.8 | 32.1 | 32.0 | 33.9 | 32.7 | 34.3 |

結婚資金

| | | | | | | | |
|-----------|----|-------|-------|-------|-------|-------|-------|
| 結婚資金貯蓄 | 総額 | 285.6 | 279.1 | 300.3 | 285.8 | 285.2 | 347.8 |
| | 夫 | 178.1 | 174.6 | 177.4 | 167.6 | 161.4 | 213.2 |
| | 妻 | 163.4 | 159.6 | 173.7 | 167.6 | 167.0 | 194.0 |
| 親・親族からの援助 | 総額 | 156.3 | 170.0 | 181.3 | 199.7 | 207.9 | 225.4 |

<参考> 1人あたりの挙式・披露宴・披露パーティ費用

| | | | | | | |
|-----------------------------|-------|-------|-------|-------|-------|-------|
| 挙式・披露宴・披露パーティ総額(両方実施した人ベース) | 315.9 | 299.0 | 308.2 | 307.1 | 304.2 | 321.0 |
| 披露宴・披露パーティ出席者数(人) | 103.3 | 98.5 | 101.7 | 106.1 | 104.4 | 105.6 |
| 1人あたりの挙式・披露宴・披露パーティ費用 | 3.1 | 3.0 | 3.0 | 2.9 | 2.9 | 3.0 |

注 *1:「結納から新婚旅行までにかかった費用」の算出時に用いた各項目の平均金額を掲載しているが、これは各項目に費用が発生した人の平均金額であり、各項目の平均金額の合計は、「結納から新婚旅行にかかった費用総額」とは一致しない
 「*」は該当項目なし

新生活準備のためにかかった費用

(万円)

| | | 九州 | | | | | |
|-----------------|------------------|--------|--------|--------|--------|--------|--------|
| | | 04年 | 03年 | 02年 | 01年 | 00年 | 99年 |
| 新生活準備のためにかかった費用 | 総額 | 100.9 | 122.7 | 127.8 | 134.2 | 156.7 | 169.5 |
| 項目別平均額 *1 | 家具・インテリア・寝具の購入総額 | 45.1 | 47.7 | 51.4 | 54.3 | 71.8 | 74.1 |
| | 家電製品の購入総額 | 36.5 | 38.1 | 40.9 | 37.5 | 45.7 | 48.2 |
| | 嫁入り道具としての着物の購入総額 | 69.6 | 72.8 | 83.4 | 79.4 | 79.2 | 89.6 |
| | 家・マンションの購入費用/頭金 | 305.7 | 626.2 | 585.0 | 750.9 | 640.0 | 548.6 |
| | /物件総額 | 2245.5 | 1980.0 | 2587.7 | 2471.8 | 2421.0 | 2354.7 |
| | 賃貸費用/敷金・礼金 *2 | 25.3 | 25.4 | 27.8 | 23.3 | 24.6 | 23.4 |
| | /家賃 *2 | 5.9 | 6.5 | 6.1 | 5.9 | 6.0 | 6.0 |
| | 引越し費用 *3 | 5.9 | 7.3 | 6.8 | 6.7 | 6.4 | 6.7 |

新婚家庭の生活費・貯蓄

| | | 九州 | | | | | | |
|----------|----------------|------|-------|-------|-------|-------|-------|-------|
| | | 04年 | 03年 | 02年 | 01年 | 00年 | 99年 | |
| 収入 | 年収 | 夫 | 382.5 | 387.1 | 383.4 | 390.1 | 394.7 | 416.9 |
| | | 妻 *4 | 263.7 | 253.2 | 260.4 | 258.7 | 214.7 | 234.3 |
| | 月収 | 夫 | 26.1 | 25.7 | 25.6 | 25.1 | 26.4 | 26.5 |
| | | 妻 *4 | 16.5 | 15.0 | 15.1 | 15.3 | 13.8 | 15.3 |
| | | 世帯収入 | 35.4 | 33.8 | 32.7 | 33.1 | 32.6 | 35.9 |
| 1ヵ月の支出総額 | | 26.1 | 25.9 | 26.4 | 27.0 | 26.4 | 29.6 | |
| 貯蓄 | 貯蓄額(1ヵ月あたり/定額) | 5.5 | 5.0 | 4.1 | 4.7 | 3.7 | 4.9 | |
| | へそくり総額 | 49.0 | 84.3 | 89.4 | 79.6 | 57.0 | 101.6 | |

注 *1:「新生活準備のためにかかった費用総額」の算出時に用いた各項目の平均金額を掲載しているが、これは各項目に費用が発生した人の平均金額であり、各項目の平均金額の合計は、「新生活準備のためにかかった費用総額」とは一致しない

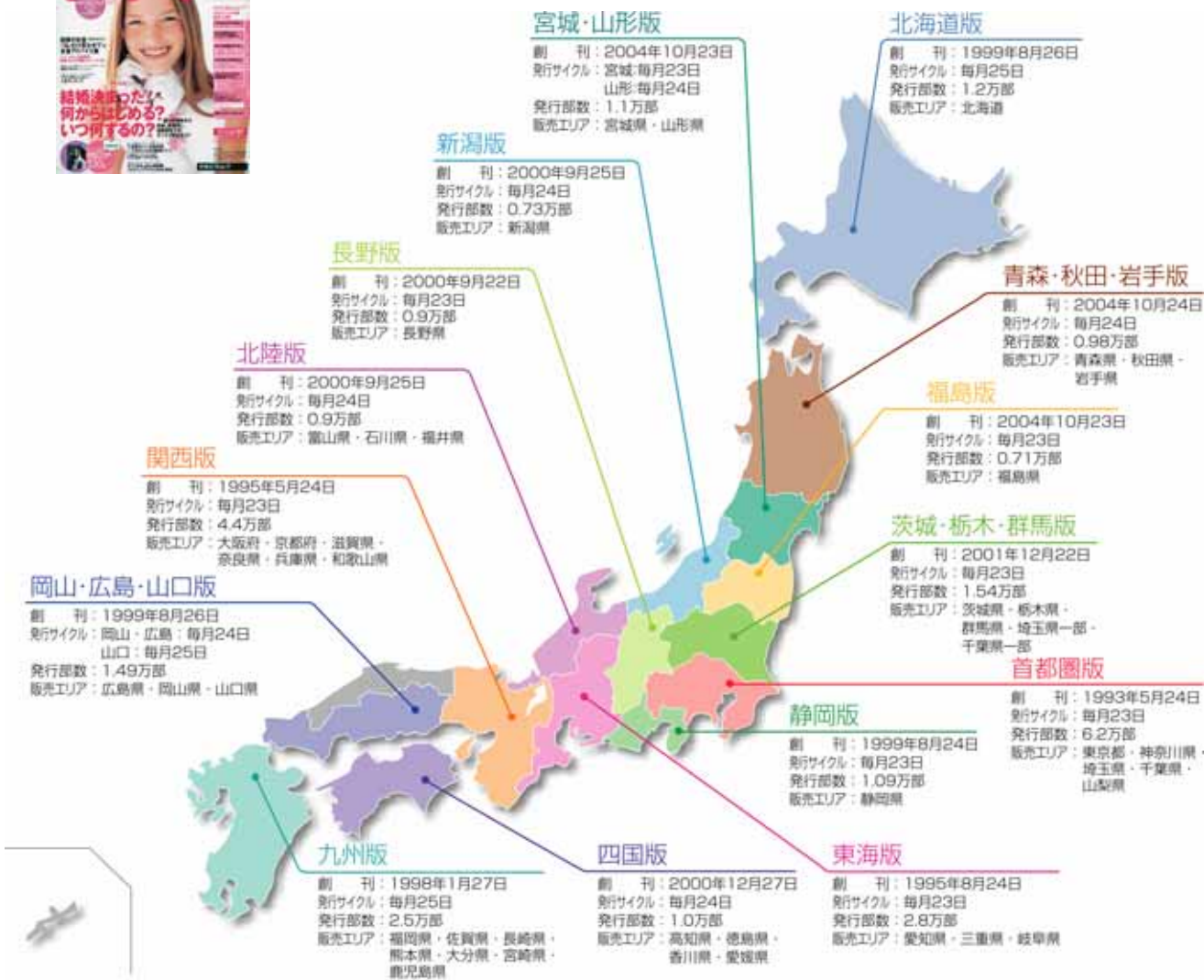
*2:「敷金・礼金」「家賃」は、社宅を除く賃貸住宅居住者ベース

*3:「引越し費用」は、引越し業者を利用した人ベース

*4:妻の「年収」「月収」は、就業者ベース

「*」は該当項目なし

1993年に創刊以来、1995年に関西版を創刊し、その後も相次いで各地域版を創刊し、2005年4月現在、全国15エリアにて発行し各地域に密着した情報を発信しております。



「ゼクシィ」は結婚予定者ほぼ全員に認知されているメディアです。
結婚予定のある女性のゼクシィ認知率・・・100.0%

< 浸透度調査 首都圏版2004年1月より >