

2007年7月25日

## ワークス中途採用調査2007

株式会社リクルート  
ワークス研究所

株式会社リクルート（本社：東京都中央区、代表取締役社長 兼 CEO：柏木 齊）の人と組織に関する研究機関・ワークス研究所では、2007年度の間企業の中途採用に関する調査を行いましたので、ご報告いたします。

本データは、民間企業の正社員採用数を対象としております。

### ・07年度の中途採用予定数は対前年伸び率が+4.4%。

2007年度の中途採用計画を立てているのは47.0%の企業で、07年度の中途採用予定数は、対前年伸び率+4.4%であった。（詳細は4ページ）

### ・従業員規模別の予定数は、企業規模で大きな差がみられ、300人を境に従業員300人以上では増加傾向、300人未満では減少傾向。

従業員規模別の中途採用予定数は、300～999人規模（+8.0%）、1000～4999人規模（+3.0%）、5000人以上規模（+8.2%）で増加となった一方で、5～99人規模（-13.9%）や100～299人規模（-10.7%）で減少となり、規模ごとに差がみられた。（詳細は4ページ）

### ・業種別の予定数は、業種ごとにばらつきがみられ、最も伸び率が高かったのは不動産業（+31.7%）、次いで運輸業（+18.5%）となった。

業種別の中途採用予定数の対前年伸び率は、業種ごとにばらつきがみられた。最も大幅なプラスであったのは、不動産業（+31.7%）で、次いで運輸業（+18.5%）、建設業（+14.3%）、飲食店・宿泊業（+13.8%）となった。一方で、機械以外の製造業（-11.4%）では、伸び率は大幅なマイナスとなった。（詳細は5ページ）

### ・新卒と比較した中途の採用計画は、規模別・業種別に違いがみられた。従業員5～99人規模では、中途より新卒に対する採用意欲が強く、不動産業では、新卒よりも中途に対する採用意欲が強い。

新卒と比較した中途採用予定数の伸び率は、規模別・業種別に大きな違いがあった。従業員5～99人規模では、中途採用の対前年伸び率が大幅なマイナスであった一方で、新卒の伸び率は大幅なプラスとなり、中途よりも新卒に対する強い採用意欲がうかがわれた。また、不動産業では、中途の伸び率が大幅なプラスとなったが、新卒は平均を下回り、新卒よりも中途に対する採用意欲が強いと考えられる。（詳細は6ページ）

#### 【本件に関するお問い合わせ先】

[https://www.recruit.jp/support/inquiry\\_press.html](https://www.recruit.jp/support/inquiry_press.html)

## 【目次】

調査概要	2
回答結果の内訳	3
07年度中途採用予定数（全体）	4
07年度従業員規模別中途採用予定数	4
07年度業種別中途採用予定数	5
（参考）新卒採用と比較した中途採用計画	6

## 【調査概要】

調査目的：全国の民間企業の2006年度、及び2007年度の中途正社員採用予定数の調査から、中途採用予定数の伸び率を算出し、中途採用における求人動向を明らかにすること。

調査対象：従業員規模5人以上の全国の民間企業  
7,315社

調査項目：2006年度の中途採用予定数  
2007年度の中途採用予定数

〔 2006年度の新卒採用予定数 〕  
〔 2007年度の新卒採用予定数 〕 ※参考値

調査期間：2007年2月8日～3月12日

回収社数：4,350社

※「中途採用調査2006」とは集計方法を変更しているため、前年との単純比較はできません。

## 【回答結果の内訳】

### 【中途採用予定数】

回収した4,350社中、中途採用計画があったのは2,044社で、全体の47.0%（予定あり20.6%、予定なし26.4%）であった。本調査においては、中途採用予定数が明確であった2,044社を対象として、集計を行った（図1）。

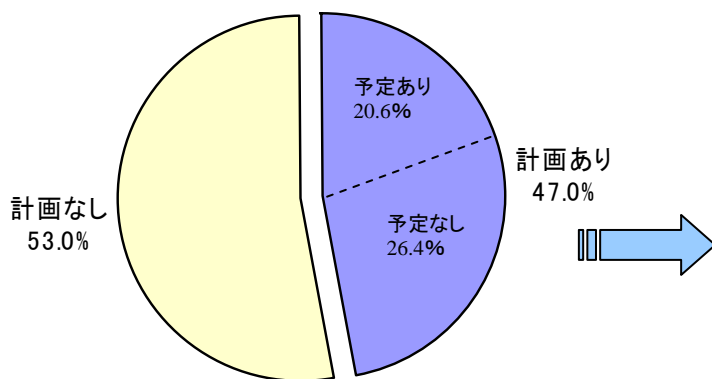
### <参考>

### 【新卒採用予定数】

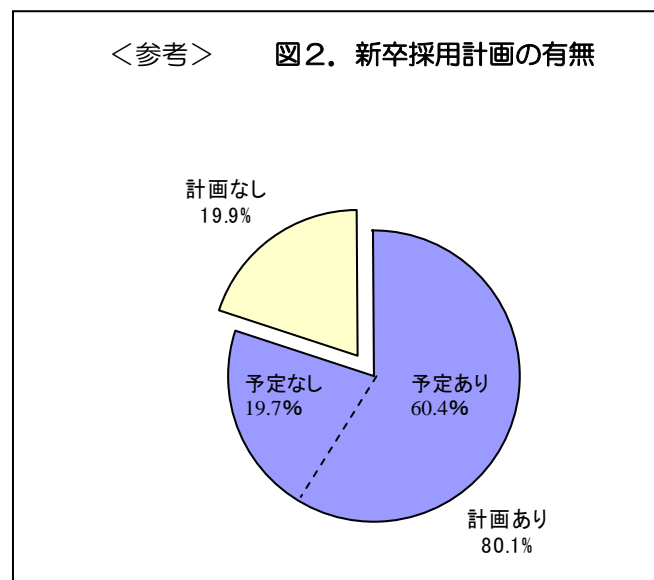
中途採用予定数を集計した2,044社のうち、新卒採用予定数が明確であった1,638社（80.1%）を、集計対象とした（図2）。

※新卒採用予定数については、「第24回ワークス大卒求人倍率調査（2008年卒）」で推計を行っている。本調査においては、中途採用予定数の集計対象とした2,044社から、対象企業を抽出し、再集計を行った。

図1. 中途採用計画の有無



<参考> 図2. 新卒採用計画の有無



## 【07年度中途採用予定数（全体）】

07年度の中途採用計画を立てている企業は、全体の47.0%であった。中途採用の予定数は、1社あたり平均10.3人、06年度は1社あたり9.9人で、対前年伸び率は+4.4%となった。

## 【従業員規模別】

従業員規模別にみると、規模によって差がみられ、従業員300人以上では、対前年伸び率がプラス、300人未満では対前伸び率がマイナスとなった。具体的には、300～999人規模（+8.0%）、1000～4999人規模（+3.0%）、5000人以上規模（+8.2%）で、昨年と比較して対前年伸び率がプラスとなった。

一方で、従業員5～99人規模（-13.9%）と、100～299人規模（-10.7%）では、どちらも対前年伸び率が大幅なマイナスとなった。

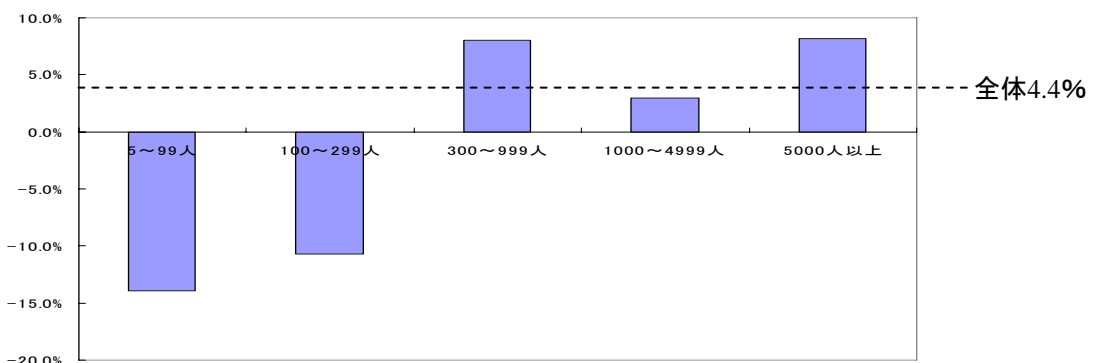
## 【データ】 従業員規模別

## ●1社あたりの中途採用予定数

		回答企業数(社)	中途採用の予定数(人)		伸び率
			2006年 (期初)	2007年 (期初)	
全体		2,044	9.9	10.3	4.4%
規模別	5～99人	305	0.8	0.7	-13.9%
	100～299人	445	2.8	2.5	-10.7%
	300～999人	708	5.3	5.7	8.0%
	1000～4999人	485	18.8	19.4	3.0%
	5000人以上	101	58.0	62.7	8.2%

※1社あたりの中途採用予定数は小数点第二位を四捨五入した概数、伸び率は実数で算出しています。

## ●対前年伸び率



## 【業種別】

業種別にみると、中途採用予定数の対前年伸び率は、不動産業（+31.7%）が最も高く、次いで運輸業（+18.5%）、建設業（+14.3%）、飲食店・宿泊業（+13.8%）となった。これらの業種では、対前年伸び率が2桁の伸びで、全体の平均を大きく上回った。

一方で、機械以外の製造業（-11.4%）では、対前年伸び率が大幅なマイナスとなった。また、サービス業（-1.5%）や卸売業（-1.0%）、金融・保険業（-0.8%）などでも、対前年伸び率が、わずかながらマイナスとなった。

## 【データ】 業種別

## ●1社あたりの中途採用予定数

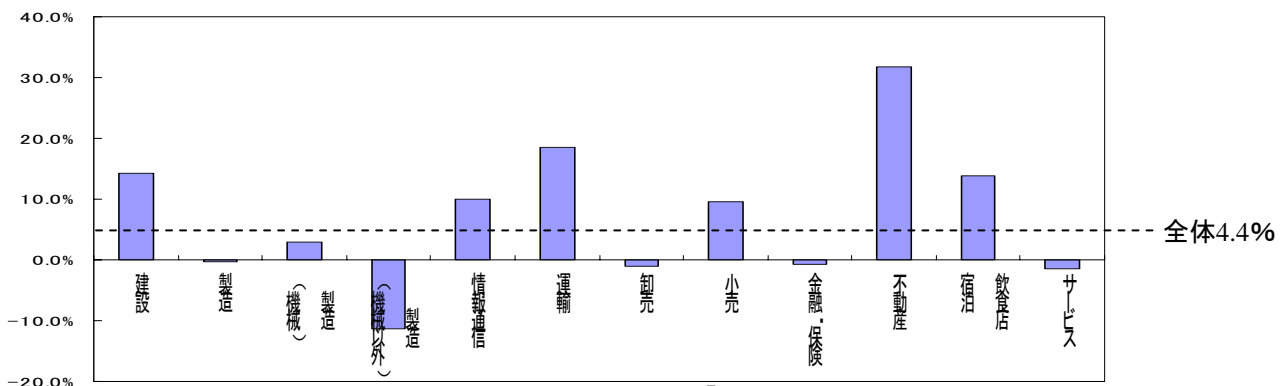
		回答企業数(社)	中途採用の予定数(人)		伸び率
			2006年(期初)	2007年(期初)	
全体		2,044	9.9	10.3	4.4%
業種別	建設業	140	5.7	6.6	14.3%
	製造業	816	9.8	9.8	-0.3%
	製造業(機械)	320	19.3	19.9	2.9%
	製造業(機械以外)	496	3.7	3.3	-11.4%
	情報通信業	146	21.2	23.3	9.9%
	運輸業	79	7.7	9.1	18.5%
	卸売業	289	3.1	3.0	-1.0%
	小売業	246	8.9	9.7	9.6%
	金融・保険業	95	7.3	7.2	-0.8%
	不動産業	33	28.3	37.3	31.7%
	飲食店・宿泊業	62	15.5	17.7	13.8%
	サービス業	93	15.7	15.4	-1.5%

※1社あたりの中途採用予定数は小数点第二位を四捨五入した概数、伸び率は実数で算出しています。

※回答企業数が一定以上の業種を抜粋しています。

※業種内訳は、全業種の一部を抜粋しているため、各業種の回答企業数が合計とは一致しません。

## ●対前年伸び率



## (参考) 【新卒採用と比較した中途採用計画】

2007年度の1社あたりの中途採用予定数は10.3人、新卒採用予定数は25.1人で、合計35.4人となった。対前年伸び率は、中途で+4.4%、新卒で+8.9%で、合計+7.6%であった。ここでは、従業員規模別、業種別に中途と新卒の対前年伸び率を比較し、その特徴を示す。

### 【従業員規模別】

従業員5～99人規模では、中途の伸び率は大幅なマイナスとなったが、新卒の伸び率は大幅なプラスとなった。したがって、5～99人規模の企業では、中途採用よりも新卒採用に対する意欲が強いと考えられる。一方で、5000人以上規模においては、中途・新卒の対前年伸び率がともにプラスで、中途・新卒にかかわらず採用意欲が強いのが特徴であった。

### 【業種別】

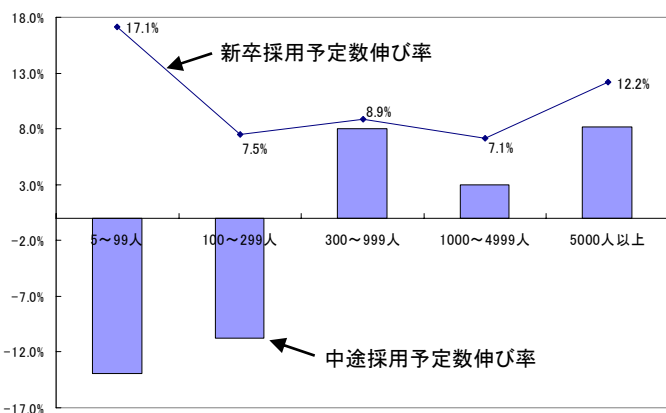
不動産業では、中途の伸び率は大幅なプラスとなったが、新卒の伸び率は全体の平均を下回ったことから、新卒よりも中途採用に対する強い意欲がうかがわれる。一方で、サービス業では、中途の伸び率はマイナスとなったものの、新卒の伸び率は+11.5%と平均以上で、中途よりも新卒採用に強い意欲を示す企業が多いと考えられる。また、建設業や運輸業では、中途・新卒の対前年伸び率がともに大幅なプラスとなった。

## (参考) 【データ】 新卒採用と比較した中途採用計画

### ●1社あたりの採用予定数

	中途採用の予定数(人)		伸び率	新卒採用の予定数(人)		伸び率	合計(人)		伸び率
	2006年(期初)	2007年(期初)		2006年(期初)	2007年(期初)		2006年(期初)	2007年(期初)	
全体	9.9	10.3	4.4%	23.1	25.1	8.9%	32.9	35.4	7.6%

### ●規模別採用予定数の伸び率比較



### ●業種別採用予定数の伸び率比較

