

2007年10月22日

ゼクシィ 茨城・栃木・群馬版 結婚トレンド調査2007

茨城・栃木・群馬における結婚費用(※)は昨年より22.8万円アップの460万円で、02年以降増加傾向にある。(※結納・婚約～新婚旅行までにかかった費用)

結婚情報誌「ゼクシィ」では、新婚カップルの結婚スタイルについて詳細に把握するために、毎年「結婚トレンド調査」を実施しています。1994年に首都圏で開始した調査は、年々調査エリアを拡大し、現在は首都圏、関西、東海、九州、北海道、青森・秋田・岩手、宮城・山形、福島、岡山・広島・山口、静岡、茨城・栃木・群馬、新潟、長野、富山・石川・福井、四国の15エリアによる全国規模の調査を実施しております。全国(「ゼクシィ」非発行エリアを除く)の婚姻件数に合わせて推計した「全国値」も算出してありますので、各地域の位置付けもわかるようになってきました。ここに、調査結果の要旨をご報告いたします。

(ゼクシィ茨城・栃木・群馬版 編集長 高野 慎一)

【主な内容】

▼結婚費用・結婚資金

- P3 ◇結婚費用(結納・婚約～新婚旅行までにかかった費用総額)は、昨年より22.8万円増加の460万円。調査開始の02年以降おおむね増加傾向にあり、5年間で45.5万円アップしている。<参考>茨城469万円、栃木484万円、群馬440万円
- P4 ◇挙式、披露宴・披露パーティ費用総額の平均は、昨年より15.4万円アップの366万円で、おおむね増加傾向にあり、15地域の中で最も高い。<参考>茨城378万円、栃木374万円、群馬347万円
- P5 ◇結婚費用に関して、親・親族からの援助があった人の援助総額の平均は184万円。年齢別にみると、年齢が低くなるほど援助総額が高い。<参考>茨城191万円、栃木196万円、群馬167万円
- P6 ◇ご祝儀総額の平均は238万円。<参考>茨城265万円、栃木226万円、群馬223万円

▼結婚式の実態

- P7 ◇披露宴・披露パーティの招待客人数の平均は87人。全国平均を約11人上回っている(全国平均76人)。
- P8 ◇披露宴・披露パーティ会場は「一般の結婚式場」が41%で最も高く、以下、「ハウスウエディング(ゲストハウス)」(31%)、「ホテル」(16%)の順。
- P9 ◇挙式、披露宴・披露パーティの演出に対して、「こだわったと思う」人は77%。年齢別にみると、20代以下は30代以上よりもこだわった人が多い。

◆出版・印刷物へデータを転載する際には、“結婚情報誌「ゼクシィ」(リクルート発行)調べ”と明記いただけますようお願い申し上げます。

【本件に関するお問い合わせ先】

https://www.recruit.jp/support/inquiry_press.html

【調査概要】

【調査方法】 郵送法

【調査期間】 2007年4月27日～6月4日

【調査対象】 北海道、青森・秋田・岩手、宮城・山形、福島、茨城・栃木・群馬、首都圏、新潟、長野、富山・石川・福井、静岡、東海、関西、岡山・広島・山口、四国、九州の2006年4月～2007年3月に結婚(挙式、披露宴・披露パーティ)をした、もしくは結婚予定があった「ゼクシイ」読者のうち、各エリアごとにランダムサンプリングし、調査票を郵送。調査票への記入は妻に依頼。

調査票発送数:21,324件 調査票回収数:7,124件 回収率:33.4%

※対象エリアの分け方は、05年の「ゼクシイ」各版の発行エリアと同一になります。

【集計サンプル数】

計6,612人〔北海道:432人、青森・秋田・岩手:154人、宮城・山形:248人、福島:85人、茨城・栃木・群馬:475人、首都圏(東京都・神奈川県・千葉県・埼玉県・山梨):867人、新潟:154人、長野:158人、富山・石川・福井:221人、静岡:368人、東海(愛知・岐阜・三重):706人、関西(大阪府・兵庫県・京都府・奈良・滋賀・和歌山):1,164人、岡山・広島・山口:425人、四国(愛媛・香川・徳島・高知):256人、九州(福岡・佐賀・長崎・熊本・大分・宮崎・鹿児島):899人〕

※回収されたサンプルのうち、対象期間内に挙式または披露宴・披露パーティをどちらもあげていないものは除いています。

※地域別の集計は「妻の結婚前の住所」で行っています。また、04年まではどの地域版のゼクシイ読者であったかに基づいて集計しています。

※全国集計については、各エリアの婚姻件数(平成17年厚生労働省人口動態調査調べ)に合わせてウエイトバック集計を行った推計値を掲載しています(全国<ゼクシイ発行エリア外を除く>の婚姻件数合計は699,104組)。また、04年までの全国集計は、各エリアのサンプルをそのまま積み上げて平均を求めた単純平均のため、データに連続性がないので結果は表示していません。

※本文中で使用している時系列のデータは、それぞれ過去に実施した同調査のデータです。調査方法、調査対象者は本年と同様、集計サンプル数については下記の通りです。

	茨城・栃木・群馬						全国 (推計値)	地域別											
	07年 (n=475)	06年 (n=505)	05年 (n=400)	04年 (n=400)	03年 (n=400)	02年 (n=400)		北海道 (n=432)	青森・ 秋田・ 岩手 (n=154)	宮城・ 山形 (n=248)	福島 (n=85)	首都圏 (n=867)	新潟 (n=154)	長野 (n=158)	富山・ 石川・ 福井 (n=221)	静岡 (n=368)	東海 (n=706)	関西 (n=1164)	岡山・ 広島・ 山口 (n=425)
▼1994年調査	首都圏288人																		
▼1995年調査	首都圏433人																		
▼1996年調査	首都圏353人、関西348人、東海309人																		
▼1997年調査	首都圏、関西、東海 各400人																		
▼1998年調査	首都圏、関西、東海 各400人																		
▼1999年調査	首都圏、関西、東海、九州 各400人																		
▼2000年調査	首都圏、関西、東海、九州 各400人																		
▼2001年調査	北海道、東北、首都圏、東海、静岡、関西、中国、九州 各400人																		
▼2002年調査	北海道、東北、茨城・栃木・群馬、首都圏、東海、静岡、関西、中国、九州 各400人							新潟、長野、富山・石川・福井 各250人											
▼2003年調査	北海道、東北、茨城・栃木・群馬、首都圏、東海、静岡、関西、中国、九州 各400人							長野、富山・石川・福井、四国 各350人、新潟250人											
▼2004年調査	北海道、東北、茨城・栃木・群馬、首都圏、東海、静岡、関西、岡山・広島・山口 各400人							新潟230人、長野340人、富山・石川・福井313人、四国305人、九州402人											
▼2005年調査	北海道、茨城・栃木・群馬、首都圏、東海、関西、岡山・広島・山口、九州 各400人							青森・秋田・岩手156人、宮城・山形347人、福島94人、新潟166人、長野219人、富山・石川・福井214人、静岡279人、四国272人											
▼2006年調査	北海道:424人、青森・秋田・岩手:162人、宮城・山形:237人、福島:97人、茨城・栃木・群馬:505人、首都圏:1,200人、新潟:125人、長野:169人、富山・石川・福井:152人、静岡:244人、東海:630人、関西:1,094人、岡山・広島・山口:325人、四国:203人、九州:568人																		

【回答者プロフィール】

■結婚時の夫・妻の年齢(全体/単一回答)

【夫】	茨城・栃木・群馬						全国 (推計値)	地域別													
	07年 (n=475)	06年 (n=505)	05年 (n=400)	04年 (n=400)	03年 (n=400)	02年 (n=400)		北海道 (n=432)	青森・ 秋田・ 岩手 (n=154)	宮城・ 山形 (n=248)	福島 (n=85)	首都圏 (n=867)	新潟 (n=154)	長野 (n=158)	富山・ 石川・ 福井 (n=221)	静岡 (n=368)	東海 (n=706)	関西 (n=1164)	岡山・ 広島・ 山口 (n=425)	四国 (n=256)	九州 (n=899)
24歳以下	10.1	14.3	12.5	12.5	15.3	10.5	9.5	10.0	12.3	10.9	9.4	8.1	13.0	7.0	10.9	9.5	8.6	9.1	12.0	12.5	11.6
25～29歳	49.3	49.9	53.8	53.3	52.8	54.5	50.5	48.4	51.9	55.6	50.6	51.3	58.4	50.0	45.7	50.0	52.3	49.3	51.8	48.0	48.6
30～34歳	29.5	25.0	28.3	27.3	24.5	26.0	29.5	28.5	24.7	23.8	32.9	30.3	23.4	31.6	32.6	30.7	29.0	31.3	25.9	30.9	28.4
35歳以上	11.2	10.9	5.5	7.0	6.8	8.3	10.4	13.2	11.0	9.3	7.1	10.3	5.2	11.4	10.9	9.8	10.1	10.3	10.4	8.6	11.3
無回答	—	—	—	—	0.8	0.8	—	—	—	0.4	—	—	—	—	—	—	—	—	—	—	0.1
平均(歳)	29.1	28.7	28.4	28.5	28.1	28.8	29.1	29.3	28.8	28.8	28.9	29.3	28.2	29.5	29.2	29.2	29.1	29.2	28.8	28.8	29.1

【妻】	茨城・栃木・群馬						全国 (推計値)	地域別													
	07年 (n=475)	06年 (n=505)	05年 (n=400)	04年 (n=400)	03年 (n=400)	02年 (n=400)		北海道 (n=432)	青森・ 秋田・ 岩手 (n=154)	宮城・ 山形 (n=248)	福島 (n=85)	首都圏 (n=867)	新潟 (n=154)	長野 (n=158)	富山・ 石川・ 福井 (n=221)	静岡 (n=368)	東海 (n=706)	関西 (n=1164)	岡山・ 広島・ 山口 (n=425)	四国 (n=256)	九州 (n=899)
24歳以下	18.9	23.0	21.5	22.0	23.0	17.5	16.0	14.1	19.5	19.0	20.0	14.1	21.4	10.8	13.6	19.6	16.1	14.9	20.0	18.4	17.4
25～29歳	58.7	53.3	60.0	57.3	61.0	63.3	60.6	61.6	55.8	56.5	61.2	64.2	59.1	58.9	62.4	56.3	59.1	61.1	58.4	51.6	57.6
30～34歳	18.1	20.8	17.5	19.3	13.8	17.5	20.5	20.8	20.8	20.2	15.3	19.3	18.2	28.5	19.9	22.3	22.4	20.4	19.5	27.3	21.5
35歳以上	4.2	3.0	1.0	1.3	1.5	1.3	2.9	3.5	3.9	4.0	3.5	2.4	1.3	1.9	4.1	1.9	2.4	3.5	2.1	2.7	3.6
無回答	—	—	—	0.3	0.8	0.5	—	—	0.4	—	—	—	—	—	—	—	—	—	—	—	—
平均(歳)	27.4	27.2	27.0	27.0	26.7	27.1	27.5	27.6	27.4	27.6	27.2	27.5	26.9	28.0	27.6	27.3	27.6	27.7	27.1	27.6	27.6

■結婚前の妻の居住地(全体/単一回答)

	北海道 (n=432)	青森・秋田・ 岩手 (n=154)	宮城・山形 (n=248)	福島 (n=85)	茨城・栃木・ 群馬 (n=475)	首都圏 (n=867)	新潟 (n=154)	長野 (n=158)	富山・石川・ 福井 (n=221)	静岡 (n=368)	東海 (n=706)	関西 (n=1164)	岡山・広島・ 山口 (n=425)	四国 (n=256)	九州 (n=899)
札幌市	50.2	青森県 35.1	宮城県 81.5	福島県 100.0	茨城県 36.8	東京都 36.4	新潟県 100.0	長野県 100.0	富山県 35.3	静岡県 100.0	愛知県 65.9	大阪府 44.8	広島県 49.4	愛媛県 34.0	福岡県 46.1
札幌市以外	49.8	秋田県 34.4	山形県 18.5		栃木県 28.4	神奈川県 24.7			石川県 43.0		岐阜県 22.0	兵庫県 26.9	岡山県 29.9	香川県 30.5	佐賀県 4.0
		岩手県 30.5			群馬県 34.7	千葉県 17.4			福井県 21.7		三重県 12.2	京都府 11.4	山口県 20.7	徳島県 23.8	長崎県 9.7
						埼玉県 19.8					奈良県 8.5			高知県 11.7	熊本県 12.3
						山梨県 1.6					滋賀県 6.3				大分県 7.6
											和歌山県 2.1				宮崎県 9.0
															鹿児島県 11.3

結婚費用(結納・婚約～新婚旅行までにかかった費用総額)は、昨年より22.8万円増加の460万円(全国平均414万円)。
 <参考>茨城469万円、栃木484万円、群馬440万円
 調査開始の02年以降おおむね増加傾向にあり、5年間で45.5万円アップしている。

■結納・婚約～新婚旅行にまつわる金額 平均額一覧(金額回答者/単一回答)

▼結納・婚約～新婚旅行までにかかった費用

		茨城・栃木・群馬						県別			
								茨城県	栃木県	群馬県	
項目別平均額 *1	仲人へのお礼 *2	07年		06年	05年	04年	03年	02年	07年	07年	07年
		調査数	平均(万円)	平均(万円)	平均(万円)	平均(万円)	平均(万円)	平均(万円)	平均(万円)	平均(万円)	平均(万円)
結納・婚約～新婚旅行までにかかった費用 総額		232	460.1	437.3 (n=255)	433.9 (n=168)	425.8 (n=305)	428.1 (n=306)	414.6 (n=291)	468.5 (n=85)	483.8 (n=52)	439.5 (n=95)
項目別平均額 *1		6	16.0	17.1	4.0	18.5	20.9	22.3	9.0	—	30.0
結納・会場費		123	13.5	10.8	12.8	17.8	16.9	16.4	20.9	11.8	8.5
両家の顔合わせ・会場費		286	4.9	5.0	4.9	4.7	4.9	6.1	5.2	5.0	4.4
婚約指輪 *3		250	32.2	32.5	30.9	33.9	34.0	36.9	33.1	33.3	30.3
結婚指輪(2人分)		443	19.4	18.2	16.1	15.5	13.4	14.3	18.4	20.4	19.5
挙式・披露宴・披露パーティ総額		465	366.1	350.7	342.7	329.7	334.7	319.8	377.7	374.2	347.3
新婚旅行		339	52.4	49.3	48.8	44.7	44.1	47.2	52.1	56.4	49.5
新婚旅行土産		300	14.0	16.1	14.6	15.5	16.0	17.1	14.2	15.4	12.8

	費用総額平均の推移					
	茨城県		栃木県		群馬県	
	調査数	平均(万円)	調査数	平均(万円)	調査数	平均(万円)
2007年	85	468.5	52	483.8	95	439.5
2006年	85	450.6	85	452.5	85	408.8
2005年	63	430.6	50	469.5	55	405.3
2004年	99	443.2	103	413.6	103	421.3
2003年	87	429.9	87	439.2	87	408.0
2002年	76	405.7	66	443.9	54	406.0

▼披露宴・披露パーティのご祝儀額

披露宴・披露パーティのご祝儀額 総額		308	238.3	229.5	230.3	225.6	234.4	243.8	264.9	225.8	222.7
招待客別平均額	友人・同僚	388	2.7	2.7	2.7	2.4	2.5	2.6	2.9	2.7	2.6
	上司	316	3.3	3.4	3.3	3.3	3.3	3.3	3.3	3.3	3.3
	親族	358	5.2	5.1	6.5	5.1	5.0	5.7	5.7	4.9	5.0
	恩師	134	3.3	3.2	3.0	3.1	3.1	3.1	3.5	3.3	3.2

▼二次会の会費

二次会の会費	男性	359	0.5	0.5	0.5	0.5	0.5	0.6	0.6	0.6	0.5
	女性	359	0.4	0.4	0.4	0.4	0.4	0.5	0.5	0.5	0.4
	※参考 二次会出席者数(人)	359	36.8	36.6	36.9	34.9	34.4	39.2	37.8	39.6	33.4

<参考>1人あたりの挙式・披露宴・披露パーティ費用

披露宴・披露パーティ招待客人数(人)	461	86.7	89.8	88.2	89.2	96.5	89.2	90.5	86.9	82.4
1人あたりの挙式・披露宴・披露パーティ費用 *4	452	4.6	4.2	4.2	4.1	3.8	4.0	4.7	4.6	4.5

注 *1:「結納・婚約～新婚旅行までにかかった費用」の算出時に用いた各項目の平均金額を掲載しているが、これは各項目に費用が発生した人の平均金額であり、各項目の平均金額の合計は、「結納・婚約～新婚旅行までにかかった費用総額」とは一致しない

注 *2: サンプル数が少ないので注意を要する

注 *3: 04年までは、婚約記念品としてしている

注 *4: 各サンプルごとに「挙式・披露宴・披露パーティ総額(万円)」を「披露宴・披露パーティ招待客人数(人)」で割って算出

■結納・婚約～新婚旅行までにかかった費用 平均額一覧【地域別】(金額回答者/単一回答)

▼結納・婚約～新婚旅行までにかかった費用

		(万円)															
		全国(推計値)	1位	2位	3位	4位	5位	6位	7位	8位	9位	10位	11位	12位	13位	14位	15位
		07年	茨城・栃木・群馬	長野	首都圏	福島	四国	九州	宮城・山形	東海	新潟	静岡	関西	青森・秋田・岩手	富山・石川・福井	岡山・広島・山口	北海道
結納・婚約～新婚旅行までにかかった費用 総額		414.2	460.1 (n=232)	439.5 (n=74)	436.3 (n=456)	435.4 (n=42)	427.3 (n=107)	427.2 (n=421)	419.0 (n=115)	416.3 (n=330)	405.6 (n=72)	403.8 (n=183)	397.3 (n=571)	393.5 (n=63)	392.5 (n=93)	383.7 (n=205)	244.4 (n=207)
項目別平均額 *1		12.5	16.0	5.0	6.8	—	16.7	9.9	10.0	11.5	40.0	10.0	12.9	9.0	13.7	29.5	17.0
結納・会場費		12.2	13.5	9.4	13.0	10.1	9.8	10.4	14.6	9.9	16.0	8.7	13.2	15.0	28.1	8.5	12.3
両家の顔合わせ・会場費		5.7	4.9	5.3	6.5	4.5	3.8	5.5	5.8	4.9	5.8	5.5	5.7	4.6	5.4	5.3	4.6
婚約指輪		35.7	32.2	32.9	37.3	29.3	33.8	32.0	32.5	37.1	34.0	33.7	38.9	28.2	32.0	34.6	32.8
結婚指輪(2人分)		18.5	19.4	19.0	19.2	15.8	18.5	17.0	17.9	18.1	17.1	18.8	18.5	16.9	20.7	17.6	18.0
挙式・披露宴・披露パーティ総額		318.7	366.1	342.2	337.9	364.1	339.2	341.5	330.9	309.8	334.9	320.7	289.3	318.6	294.0	298.9	171.3
新婚旅行		52.9	52.4	52.0	55.6	45.5	51.1	41.8	45.7	59.2	46.3	49.3	55.2	46.0	56.8	53.3	46.6
新婚旅行土産		13.6	14.0	14.2	12.3	14.7	14.7	11.9	12.9	16.3	13.0	12.5	15.1	11.9	18.5	14.8	12.1

▼結納・婚約～新婚旅行までにかかった費用(時系列)

年	全国	茨城	栃木	群馬	長野	首都圏	福島	四国	九州	宮城・山形	東海	新潟	静岡	関西	青森・秋田・岩手	富山・石川・福井	岡山・広島・山口	北海道
2007年	414.2	460.1	439.5	436.3	435.4	427.3	427.2	419.0	416.3	405.6	403.8	397.3	393.5	392.5	383.7	244.4		
2006年	396.8	437.3	428.6	407.1	420.8	370.3	407.2	420.1	415.5	439.6	401.7	371.6	412.7	424.4	412.9	244.7		
2005年	381.8	433.9	413.6	380.7	460.4	417.2	390.1	416.1	397.5	418.0	415.9	349.0	430.6	418.9	391.9	233.4		
2004年	**	428.8	414.1	371.3	*	370.3	401.2	*	386.1	411.8	391.1	340.5	*	410.5	360.4	221.9		
2003年	**	428.1	408.4	353.0	*	378.8	378.6	*	392.7	376.5	391.7	345.1	*	397.6	372.1	231.4		
2002年	**	414.6	394.4	337.1	*	*	396.5	*	374.6	359.0	373.8	317.7	*	366.3	361.0	222.5		
2001年	**	*	*	351.7	*	*	397.3	*	394.8	*	384.1	342.3	*	*	376.8	235.1		
2000年	**	*	*	412.4	*	*	403.1	*	422.7	*	*	368.7	*	*	*	*		
1999年	**	*	*	403.8	*	*	421.6	*	431.7	*	*	392.8	*	*	*	*		
1998年	**	*	*	410.9	*	*	*	*	437.7	*	*	403.9	*	*	*	*		
1997年	**	*	*	452.0	*	*	*	*	449.2	*	*	431.0	*	*	*	*		

注 *1:「結納・婚約～新婚旅行までにかかった費用」の算出時に用いた各項目の平均金額を掲載しているが、これは各項目に費用が発生した人の平均金額であり、各項目の平均金額の合計は、「結納・婚約～新婚旅行までにかかった費用総額」とは一致しない

注 *2: サンプル数が少ないので注意を要する

注 *3: 該当項目なし

** : 04年まではウエイトバックした全国値を集計していない

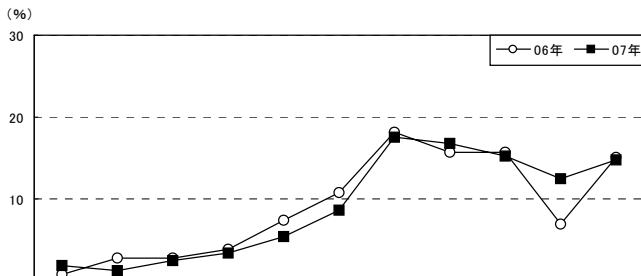
※順位については、調査数が少ない地域もあるため、参考程度にご覧ください。

挙式・披露宴・披露パーティ費用総額の平均は、昨年より15.4万円アップの366万円(全国平均319万円)で、04年にやや減少したものの、調査開始の02年以降増加傾向にある。

<参考>茨城378万円、栃木374万円、群馬347万円

費用総額は15地域の中で最も高いが、招待客1人あたりの費用は4.6万円と、15地域の中で9番目。

■ 挙式・披露宴・披露パーティの費用総額(金額回答者のみ/単一回答)



調査数	金額別											無回答	平均・万円	<参考> 1人あたりの挙式・披露宴・披露パーティ費用(万円)		
	50万円未満	50~100万円未満	100~150万円未満	150~200万円未満	200~250万円未満	250~300万円未満	300~350万円未満	350~400万円未満	400~450万円未満	450~500万円未満	500万円以上					
茨城・栃木・群馬	07年	465	1.9	1.3	2.4	3.4	5.4	8.6	17.6	16.8	15.3	12.5	14.8	*	366.1	4.6
	06年	484	0.8	2.7	2.7	3.9	7.4	10.7	18.2	15.7	15.7	7.0	15.1	*	350.7	4.2
	05年	369	1.6	1.9	3.5	3.3	10.6	9.2	16.8	16.5	16.0	6.8	13.8	*	342.7	4.2
	04年	399	1.0	1.8	2.0	6.5	8.5	8.5	18.8	15.3	15.3	6.8	7.0	8.5	329.7	4.1
	03年	394	0.8	2.0	2.8	4.8	6.3	13.7	17.0	15.7	13.2	7.1	8.9	7.6	334.7	3.8
	02年	398	1.0	2.8	4.8	6.8	9.0	11.8	16.8	14.6	10.6	3.5	10.1	8.3	319.8	4.0
妻の年齢別	24歳以下	88	3.4	1.1	1.1	4.5	10.2	6.8	15.9	14.8	11.4	12.5	18.2	*	357.5	4.8
	25~29歳	272	1.5	1.5	2.2	2.9	3.7	6.6	17.3	18.0	19.1	11.8	15.4	*	376.2	4.6
	30歳以上	105	1.9	1.0	3.8	3.8	5.7	15.2	20.0	15.2	8.6	14.3	10.5	*	347.1	4.5
披露宴・披露パーティ会場別	一般の結婚式場	187	—	—	1.1	4.8	5.9	6.4	17.6	17.1	17.6	15.0	14.4	*	379.7	4.5
	ホテル	74	—	—	5.4	1.4	4.1	6.8	21.6	18.9	10.8	6.8	24.3	*	408.7	4.6
	レストラン	26	—	—	3.8	7.7	19.2	23.1	15.4	3.8	11.5	3.8	11.5	*	303.2	4.8
	ホテル・式場・会館内のレストラン	18	—	16.7	11.1	16.7	16.7	5.6	16.7	11.1	5.6	—	—	*	210.0	5.2
	ハウスウェディング(ゲストハウス)	138	0.7	—	—	0.7	1.4	10.9	18.8	19.6	16.7	17.4	13.8	*	384.7	4.6
県別	茨城県	170	2.4	1.2	1.8	4.1	5.3	5.3	18.8	17.1	11.8	15.3	17.1	*	377.7	4.7
	栃木県	133	1.5	0.8	3.0	2.3	6.8	9.0	13.5	14.3	23.3	8.3	17.3	*	374.2	4.6
	群馬県	162	1.9	1.9	2.5	3.7	4.3	11.7	19.8	18.5	12.3	13.0	10.5	*	347.3	4.5
地域別	全国(推計値)		1.4	3.4	5.0	5.8	10.8	11.2	19.0	13.6	13.5	6.0	10.5	*	318.7	4.8
	北海道	403	4.7	15.9	27.8	13.9	15.9	7.4	8.2	2.5	2.2	1.0	0.5	*	171.3	2.3
	青森・秋田・岩手	136	0.7	8.8	5.1	5.1	8.1	8.8	16.9	14.7	13.2	5.9	12.5	*	318.6	3.8
	宮城・山形	227	2.6	4.0	4.0	5.7	9.7	8.8	15.0	17.2	11.0	7.5	14.5	*	330.9	4.4
	福島	80	2.5	2.5	1.3	5.0	5.0	11.3	18.8	10.0	18.8	5.0	20.0	*	364.1	3.9
	首都圏	835	1.0	2.4	3.2	4.6	10.5	9.7	19.2	14.0	15.1	6.9	13.4	*	337.9	5.2
	新潟	147	0.7	4.1	2.0	7.5	6.1	6.1	23.8	12.2	23.8	4.1	9.5	*	334.9	5.1
	長野	152	0.7	2.0	3.3	3.9	5.3	9.9	19.7	20.4	17.1	9.9	7.9	*	342.2	4.8
	富山・石川・福井	198	0.5	5.6	4.5	7.6	7.6	15.2	24.2	14.6	8.6	6.1	5.6	*	294.0	5.5
	静岡	356	1.4	2.2	2.2	5.3	9.3	13.2	25.0	15.4	11.5	5.1	9.3	*	320.7	4.7
	東海	674	1.8	2.5	4.6	4.3	12.3	12.5	21.5	14.2	14.5	3.6	8.2	*	309.8	5.5
	関西	1127	1.9	4.0	6.9	7.1	14.3	13.8	18.2	13.0	10.8	3.3	6.8	*	289.3	5.1
	岡山・広島・山口	411	1.7	2.9	3.2	7.5	13.9	16.1	18.5	12.9	12.7	5.6	5.1	*	298.9	4.7
	四国	238	0.8	1.3	3.4	5.5	8.0	8.0	25.2	14.3	15.1	7.6	10.9	*	339.2	4.4
	九州	855	0.5	1.6	3.2	6.0	9.0	12.4	19.4	13.5	14.5	7.4	12.6	*	341.5	3.7

※04年までは金額無回答者を含む
*：該当項目無し

平均の推移	調査数	02年	03年	04年	05年	06年	07年
茨城県	調査数	114	108	132	122	167	170
	平均(万円)	316.3	347.5	345.8	339.5	363.7	377.7
栃木県	調査数	87	110	133	105	157	133
	平均(万円)	343.2	333.5	320.3	361.2	358.0	374.2
群馬県	調査数	77	117	134	142	160	162
	平均(万円)	319.0	320.1	323.7	331.8	330.0	347.3

<参考> 1人あたりの挙式・披露宴・披露パーティ費用の推移

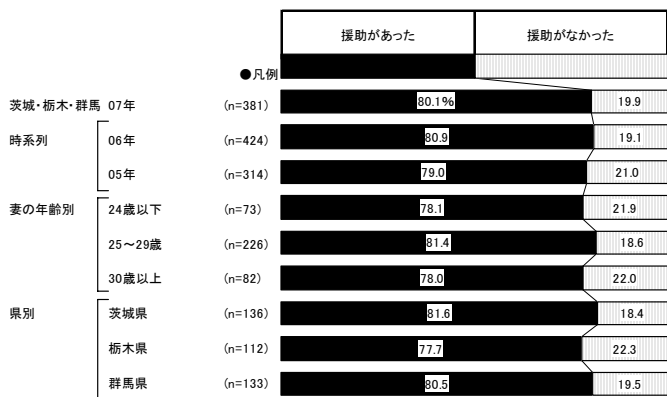
	(万円)					
	02年	03年	04年	05年	06年	07年
茨城県	4.0	3.8	4.5	4.0	4.3	4.7
栃木県	3.8	3.9	3.8	4.3	4.3	4.6
群馬県	3.7	3.7	4.0	4.1	4.2	4.5

	(万円)										
	98年	99年	00年	01年	02年	03年	04年	05年	06年	07年	
全国(推計値)	*	*	*	*	*	*	*	*	4.5	4.6	4.8
北海道	*	*	*	1.5	1.9	1.8	1.8	2.1	2.2	2.3	
青森・秋田・岩手	*	*	*	*	*	*	*	3.4	3.5	3.8	
宮城・山形	*	*	*	*	*	*	*	4.2	4.4	4.4	
福島	*	*	*	*	*	*	*	3.7	4.0	3.9	
茨城・栃木・群馬	*	*	*	4.0	3.8	4.1	4.2	4.2	4.2	4.6	
首都圏	3.9	4.0	3.9	4.2	4.1	4.1	4.8	5.0	5.0	5.2	
新潟	*	*	*	*	4.3	4.4	4.9	4.9	5.0	5.1	
長野	*	*	*	*	3.8	3.6	4.1	4.0	4.3	4.8	
富山・石川・福井	*	*	*	*	4.8	4.9	4.9	5.2	5.5	5.5	
静岡	*	*	*	3.8	3.9	3.9	4.1	4.4	4.3	4.7	
東海	4.5	4.4	4.3	4.7	4.8	4.7	4.8	5.1	5.4	5.5	
関西	4.2	4.2	4.2	4.2	4.3	4.2	4.5	5.0	5.0	5.1	
岡山・広島・山口	*	*	*	4.0	4.3	4.3	4.1	4.6	4.9	4.7	
四国	*	*	*	*	*	3.8	4.2	4.2	4.3	4.4	
九州	*	3.3	3.1	3.0	3.3	3.3	3.4	3.6	3.6	3.7	

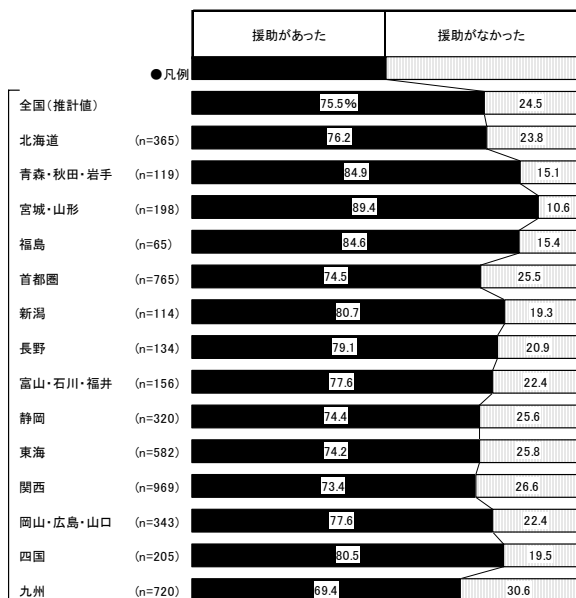
※：該当項目無し
※各サンプルごとに「挙式・披露宴・披露パーティ総額(万円)」を「披露宴・披露パーティ招待客人数(人)」で割って算出

結婚費用に関して、親・親族から援助があった人は80%。
 援助があった人の援助総額の平均は184万円(全国平均182万円)。<参考>茨城191万円、栃木196万円、群馬167万円

■結婚費用(結納、挙式、披露宴・披露パーティ、二次会、新婚旅行合わせて)の親・親族からの援助有無
 (金額回答者のみ/単一回答)

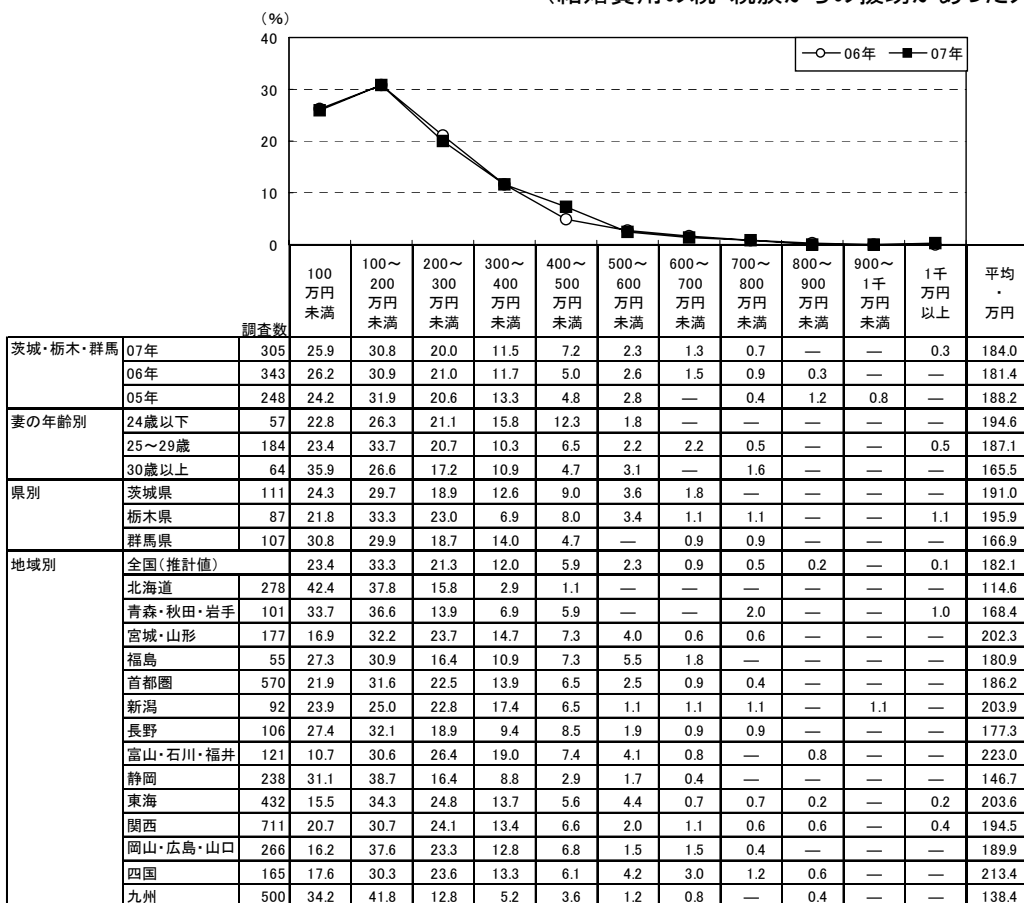


※「援助があった」: 援助額の総額について回答のあった人を集計



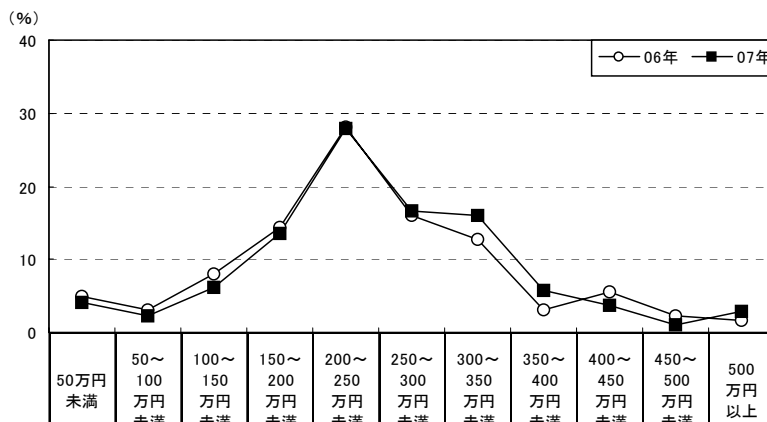
※「援助があった」: 援助額の総額について回答のあった人を集計

■結婚費用(結納、挙式、披露宴・披露パーティ、二次会、新婚旅行合わせて)の親・親族からの援助総額
 (結婚費用の親・親族からの援助があった人/単一回答)



ご祝儀総額の平均は238万円(全国平均224万円)。 <参考> 茨城265万円、栃木226万円、群馬223万円

■ご祝儀総額(ご祝儀制の披露宴・披露パーティ実施者のうち、金額回答者のみ/単一回答)

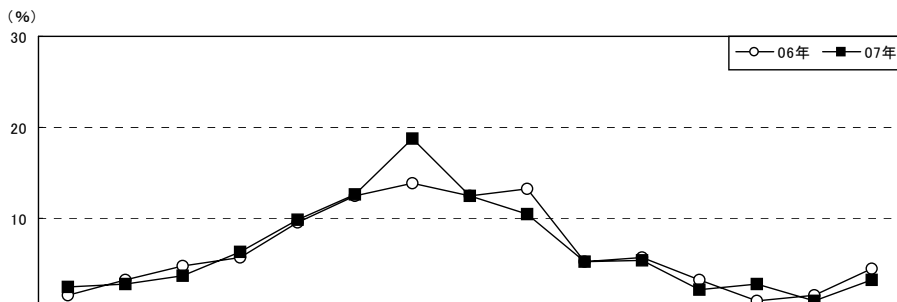


調査数	金額												無回答	平均・万円	
	50万円未満	50~100万円未満	100~150万円未満	150~200万円未満	200~250万円未満	250~300万円未満	300~350万円未満	350~400万円未満	400~450万円未満	450~500万円未満	500万円以上				
茨城・栃木・群馬	07年	308	4.2	2.3	6.2	13.6	27.9	16.6	15.9	5.8	3.6	1.0	2.9	*	238.3
	06年	320	5.0	3.1	8.1	14.4	28.1	15.9	12.8	3.1	5.6	2.2	1.6	*	229.5
	05年	242	5.0	4.5	7.9	14.5	22.3	16.5	15.3	7.9	3.7	0.8	1.7	*	230.3
	04年	364	2.7	3.3	9.3	10.2	23.4	13.2	11.8	5.2	3.6	0.8	0.5	15.9	225.6
	03年	356	5.1	2.0	6.5	10.1	21.3	11.5	11.8	3.7	3.4	1.7	1.4	21.6	234.4
	02年	359	3.1	2.8	6.4	12.8	17.0	15.3	9.7	4.5	1.9	0.3	3.9	22.3	243.8
妻の年齢別	24歳以下	54	5.6	3.7	9.3	9.3	25.9	20.4	11.1	7.4	5.6	1.9	—	*	229.1
	25~29歳	184	4.3	2.2	3.3	14.1	27.7	16.3	18.5	6.0	2.7	0.5	4.3	*	245.2
	30歳以上	70	2.9	1.4	11.4	15.7	30.0	14.3	12.9	4.3	4.3	1.4	1.4	*	227.2
披露宴・披露パーティ会場別	一般の結婚式場	134	4.5	3.0	1.5	13.4	32.1	15.7	15.7	5.2	4.5	1.5	3.0	*	243.9
	ホテル	47	4.3	—	6.4	8.5	19.1	14.9	12.8	12.8	8.5	2.1	10.6	*	281.2
	レストラン	24	8.3	4.2	25.0	16.7	33.3	4.2	4.2	4.2	—	—	—	*	170.1
	ホテル・式場・会館内のレストラン	11	9.1	9.1	18.2	27.3	27.3	9.1	—	—	—	—	—	*	155.6
	ハウスウェディング(ゲストハウス)	86	1.2	—	7.0	14.0	25.6	24.4	22.1	4.7	1.2	—	—	*	240.2
県別	茨城県	107	3.7	—	0.9	15.9	18.7	21.5	19.6	8.4	4.7	1.9	4.7	*	264.9
	栃木県	93	5.4	3.2	10.8	11.8	28.0	15.1	15.1	4.3	3.2	—	3.2	*	225.8
	群馬県	108	3.7	3.7	7.4	13.0	37.0	13.0	13.0	4.6	2.8	0.9	0.9	*	222.7
地域別	全国(推計値)		4.6	4.0	9.8	16.0	25.1	16.5	12.7	4.9	3.2	1.3	1.8	*	223.8
	北海道	25	28.0	24.0	16.0	12.0	12.0	4.0	4.0	—	—	—	—	*	109.3
	青森・秋田・岩手	53	1.9	3.8	5.7	13.2	24.5	9.4	17.0	5.7	9.4	1.9	7.5	*	275.3
	宮城・山形	128	7.8	5.5	10.2	18.0	24.2	12.5	12.5	3.9	3.1	0.8	1.6	*	208.5
	福島	59	8.5	3.4	3.4	11.9	27.1	15.3	8.5	11.9	6.8	—	3.4	*	236.6
	首都圏	578	4.0	3.1	9.5	16.1	27.3	18.5	12.3	4.7	2.2	1.0	1.2	*	222.6
	新潟	81	8.6	6.2	12.3	17.3	19.8	13.6	16.0	4.9	—	—	1.2	*	201.7
	長野	93	6.5	7.5	7.5	11.8	25.8	20.4	12.9	5.4	—	2.2	—	*	214.7
	富山・石川・福井	83	3.6	10.8	22.9	22.9	21.7	10.8	4.8	2.4	—	—	—	*	168.7
	静岡	263	3.8	1.9	6.1	16.0	27.8	20.9	16.7	3.4	1.5	1.5	0.4	*	229.9
	東海	389	3.9	4.9	13.1	20.6	28.3	14.7	8.2	2.8	1.3	1.3	1.0	*	203.3
	関西	669	5.2	6.7	14.6	17.6	23.6	14.1	10.8	3.0	2.2	0.4	1.6	*	201.1
	岡山・広島・山口	238	3.8	4.2	11.3	21.8	23.1	13.9	10.9	6.3	4.2	—	0.4	*	213.9
	四国	147	8.2	2.7	6.1	10.9	24.5	17.7	15.0	3.4	6.8	2.7	2.0	*	235.6
	九州	627	4.0	1.8	4.3	11.0	18.5	17.1	18.5	9.1	7.8	3.7	4.3	*	273.8

※04年までは金額無回答者を含む
*: 該当項目無し

披露宴・披露パーティの招待客人数の平均は87人。全国平均を約11人上回っている(全国平均76人)。
 <参考>茨城91人、栃木87人、群馬82人

■披露宴・披露パーティの招待客人数(披露宴・披露パーティ実施者/単一回答)



		調査数	30人未満	30~40人未満	40~50人未満	50~60人未満	60~70人未満	70~80人未満	80~90人未満	90~100人未満	100~110人未満	110~120人未満	120~130人未満	130~140人未満	140~150人未満	150~160人未満	160人以上	無回答	平均・人
茨城・栃木・群馬	07年	461	2.4	2.8	3.7	6.3	9.8	12.6	18.7	12.4	10.4	5.2	5.4	2.2	2.8	0.9	3.3	1.3	86.7
	06年	489	1.6	3.3	4.7	5.7	9.6	12.5	13.9	12.5	13.3	5.3	5.7	3.3	1.0	1.6	4.5	1.4	89.8
	05年	392	3.8	3.1	3.1	5.9	9.2	10.2	16.8	8.7	10.5	6.4	7.4	2.3	1.8	2.0	3.8	5.1	88.2
	04年	388	4.1	2.6	1.5	6.4	8.8	7.7	16.5	13.7	15.2	5.4	9.3	3.1	2.3	0.3	3.1	—	89.2
	03年	380	1.6	1.6	3.9	2.1	8.7	8.4	16.8	10.0	13.9	6.6	7.4	6.6	1.6	2.9	5.8	2.1	96.5
	02年	384	3.9	2.6	3.9	7.0	9.4	8.9	17.2	10.9	12.8	4.2	5.7	3.4	2.1	1.6	5.2	1.3	89.2
妻の年齢別	24歳以下	86	3.5	1.2	3.5	7.0	8.1	14.0	18.6	12.8	9.3	5.8	7.0	1.2	3.5	—	2.3	2.3	86.0
	25~29歳	273	2.6	2.6	4.4	4.0	10.6	11.7	17.6	12.1	10.6	6.6	5.9	3.3	1.8	1.5	3.7	1.1	88.2
	30歳以上	102	1.0	4.9	2.0	11.8	8.8	13.7	21.6	12.7	10.8	1.0	2.9	—	4.9	—	2.9	1.0	83.2
披露宴・披露パーティ会場別	一般の結婚式場	190	1.6	0.5	3.7	3.2	8.9	14.7	20.5	11.1	12.6	8.9	4.7	2.1	2.1	1.6	2.6	1.1	90.3
	ホテル	75	4.0	4.0	2.7	8.0	13.3	—	17.3	9.3	6.7	4.0	4.0	4.0	6.7	1.3	13.3	1.3	98.1
	レストラン	26	—	11.5	3.8	26.9	15.4	15.4	15.4	7.7	3.8	—	—	—	—	—	—	—	63.6
	ホテル・式場・会館内のレストラン ハウスエーディング(ゲストハウス)	18 142	22.2 —	16.7 2.1	11.1 2.1	11.1 4.9	11.1 7.7	16.7 15.5	— 21.1	5.6 18.3	5.6 11.3	— 2.8	— 8.5	— 2.1	— 2.1	— —	— —	— 1.4	— 1.4
県別	茨城県	169	2.4	1.8	2.4	7.1	11.2	13.0	14.8	13.0	10.7	2.4	7.7	3.6	4.1	0.6	4.7	0.6	90.5
	栃木県	132	1.5	4.5	5.3	6.1	9.1	9.1	19.7	15.2	9.8	5.3	4.5	0.8	3.0	1.5	3.8	0.8	86.9
	群馬県	160	3.1	2.5	3.8	5.6	8.8	15.0	21.9	9.4	10.6	8.1	3.8	1.9	1.3	0.6	1.3	2.5	82.4
地域別	全国(推計値)	—	4.9	3.6	6.7	12.0	15.5	14.0	15.5	7.3	6.9	2.4	3.3	1.5	1.0	0.8	3.1	1.5	76.0
	北海道	398	6.0	3.0	4.8	6.8	5.8	5.8	10.3	5.5	11.8	3.3	9.3	5.0	2.3	2.0	17.1	1.3	105.7
	青森・秋田・岩手	142	4.2	2.1	—	2.1	6.3	7.0	12.0	9.2	8.5	4.2	7.7	7.7	3.5	4.2	18.3	2.8	116.6
	宮城・山形	236	4.7	3.8	4.2	8.9	12.7	6.8	15.7	10.2	13.6	2.5	5.5	3.8	0.4	0.4	4.2	2.5	83.2
	福島	82	1.2	3.7	1.2	4.9	3.7	11.0	14.6	8.5	8.5	4.9	11.0	6.1	4.9	3.7	12.2	—	108.3
	首都圏	839	5.4	3.3	7.2	12.6	14.5	14.7	20.5	7.4	6.9	1.3	2.0	0.5	0.5	0.4	1.2	1.7	71.1
	新潟	152	5.3	2.0	5.9	9.9	19.7	17.8	23.7	6.6	2.6	2.0	2.0	0.7	0.7	—	0.7	0.7	70.3
	長野	156	6.4	3.2	1.3	5.1	12.8	12.2	17.3	13.5	14.7	3.8	7.1	1.3	1.3	—	—	—	80.1
	富山・石川・福井	211	6.6	8.5	12.8	19.4	28.0	10.4	7.1	4.7	0.9	—	—	—	—	—	—	1.4	56.6
	静岡	357	3.9	1.4	3.9	12.9	17.1	18.5	17.9	10.6	5.9	2.5	1.4	0.6	1.1	0.3	0.8	1.1	73.8
	東海	671	5.2	4.2	9.2	19.1	25.9	18.0	10.6	4.0	1.8	0.4	—	0.1	—	—	0.1	1.2	61.3
	関西	1112	7.1	5.5	10.1	17.4	21.2	17.4	10.9	4.9	2.3	0.8	0.4	0.2	0.2	—	0.2	1.4	61.0
	岡山・広島・山口	410	3.7	3.9	8.8	15.9	18.0	19.0	12.4	6.6	5.9	2.4	2.2	0.7	0.5	—	—	—	68.0
	四国	249	2.0	2.0	4.8	8.4	14.9	12.9	17.3	9.2	7.2	4.0	5.2	0.8	1.2	2.0	6.0	2.0	86.0
	九州	889	2.4	1.9	2.9	3.7	7.4	7.9	13.5	9.0	13.6	7.0	9.3	4.9	2.5	3.3	8.5	2.1	100.7

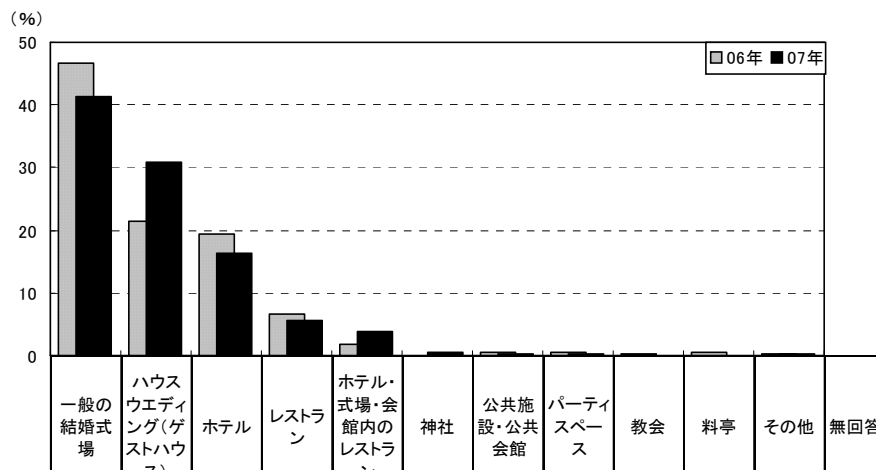
平均の推移		02年	03年	04年	05年	06年	07年
茨城県	調査数	106	105	129	128	168	169
	平均(人)	90.3	99.0	90.3	89.5	90.7	90.5
栃木県	調査数	86	102	129	117	160	132
	平均(人)	97.5	103.8	89.4	90.7	94.2	86.9
群馬県	調査数	74	115	130	147	161	160
	平均(人)	90.3	91.4	88.0	85.0	84.3	82.4

披露宴・披露パーティ会場は「一般の結婚式場」が41%で最も高く、「ハウスウェディング(ゲストハウス)」(31%)、「ホテル」(16%)が続く。

時系列をみると、「ハウスウェディング(ゲストハウス)」は年々増加傾向にある。

年齢別にみると、年齢が低くなるほど「一般の結婚式場」の割合が多い。一方、年齢が高くなるほど「ホテル」の割合が多い。

■披露宴・披露パーティ会場(披露宴・披露パーティ実施者／単一回答)



調査数	調査数																										
	07年	06年	05年	04年	03年	02年	24歳以下	25～29歳	30歳以上	茨城県	栃木県	群馬県	全国(推計値)	北海道	青森・秋田・岩手	宮城・山形	福島	首都圏	新潟	長野	富山・石川・福井	静岡	東海	関西	岡山・広島・山口	四国	九州
茨城・栃木・群馬	461	489	392	388	380	384	86	273	102	169	132	160	28.8	398	142	236	82	839	152	156	211	357	671	1112	410	249	889
妻の年齢別	41.2	46.6	38.0	51.3	56.6	41.7	58.1	39.9	30.4	37.9	37.1	48.1	28.8	12.8	28.2	28.8	46.3	29.8	40.8	30.8	35.1	21.0	38.2	17.4	28.8	42.6	28.1
県別	30.8	21.5	16.3	11.3	4.2	*	27.9	33.0	27.5	30.8	31.1	30.6	19.0	7.8	12.0	18.6	11.0	16.0	20.4	19.2	25.1	30.0	20.9	21.4	22.0	12.4	20.0
地域別	16.3	19.4	28.6	24.0	25.0	8.9	7.0	17.6	20.6	24.3	12.9	10.6	32.9	55.3	47.2	36.9	29.3	32.9	18.4	28.8	22.7	32.5	19.4	40.5	30.7	28.5	5.6
	5.6	6.7	5.4	6.7	5.0	4.9	4.7	2.9	13.7	3.0	6.8	7.5	8.7	11.1	4.2	5.1	4.9	10.5	5.9	5.1	3.8	5.6	10.9	10.5	8.0	6.0	5.6
	3.9	1.8	5.1	2.1	5.3	4.9	1.2	4.4	4.9	0.6	7.6	1.9	5.0	6.5	4.9	4.2	3.7	5.7	7.2	9.0	4.7	4.8	4.5	3.9	2.4	4.0	5.8
	0.4	—	0.5	—	0.3	0.3	—	0.4	1.0	0.6	0.8	—	0.9	—	—	—	—	1.4	0.7	0.6	0.5	1.4	1.2	0.8	0.5	—	0.3
	0.2	0.6	1.3	1.3	1.1	1.3	1.2	—	—	0.6	—	—	0.7	0.3	1.4	1.3	—	0.4	1.3	1.3	1.9	0.3	0.9	0.4	2.9	1.6	0.7
	0.2	0.4	—	0.5	—	—	—	—	—	—	—	0.6	1.0	0.8	0.7	0.8	—	1.1	0.7	—	1.4	—	0.1	0.5	—	0.4	0.2
	—	0.4	—	0.3	—	1.0	—	—	—	—	—	—	0.3	0.3	—	1.7	—	0.2	0.7	—	0.9	0.8	0.9	1.2	1.5	0.8	0.1
	0.2	0.2	—	—	—	1.3	—	—	—	—	—	—	0.6	0.3	0.7	—	—	0.2	—	—	1.4	0.8	0.9	1.1	0.5	1.6	0.3
	—	0.4	—	—	—	—	—	—	—	—	—	—	0.7	0.3	—	—	—	0.7	—	—	0.9	0.8	0.9	1.2	0.5	1.6	0.4
	0.2	0.4	—	—	—	—	—	—	—	—	—	—	1.4	0.3	0.7	1.7	—	0.2	0.7	—	1.4	0.8	0.9	1.1	1.5	1.6	0.4
	1.1	2.0	2.6	1.3	0.5	1.3	—	1.1	2.0	—	3.0	0.6	1.4	2.0	0.7	2.1	2.4	1.1	2.6	2.6	0.9	1.4	1.6	1.3	1.7	2.0	1.7

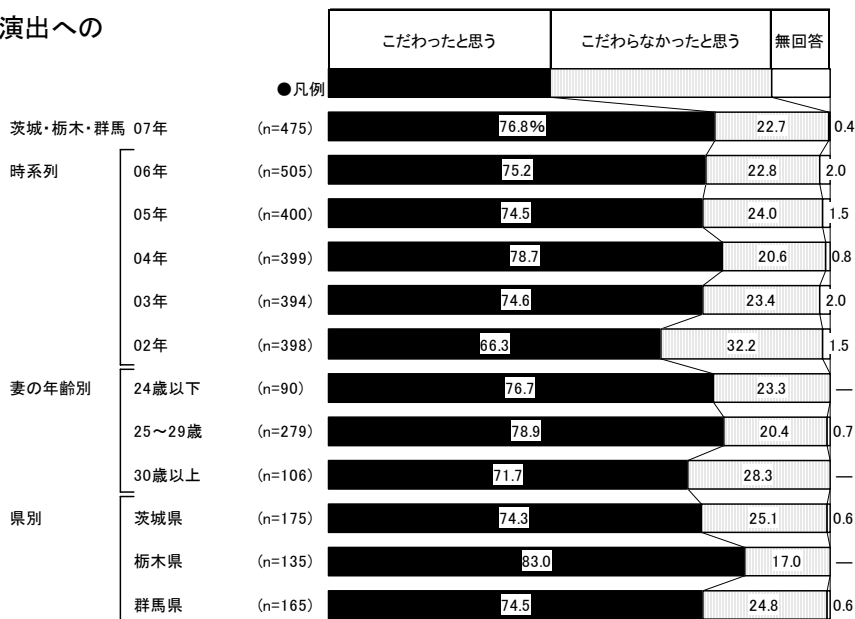
*02年: 該当項目なし

ゼクシィ 茨城・栃木・群馬版 挙式、披露宴・披露パーティの際に心がけたこと

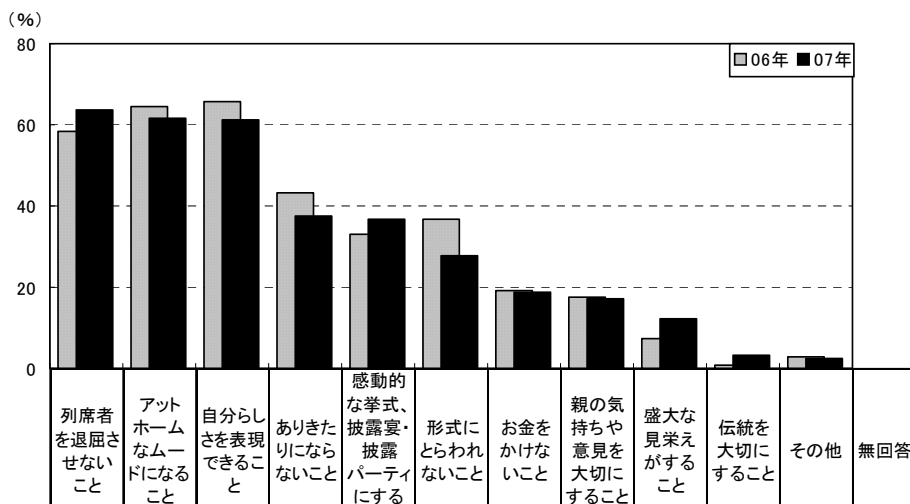
挙式、披露宴・披露パーティの演出に対して、「こだわったと思う」人は77%を占める。
年齢別にみると、20代以下は30代以上よりもこだわった人が多い。

挙式、披露宴・披露パーティの際に心がけたことベスト3は、1位「列席者を退屈させないこと」(64%)、
2位「アットホームなムードになること」(62%)、3位「自分らしさを表現できること」(61%)となった。
年齢別にみると、年齢が低くなるほど「感動的な挙式、披露宴・披露パーティにすること」が多い。

■ 挙式、披露宴・披露パーティの演出への
こだわり度(全体/単一回答)



■ 挙式、披露宴・披露パーティの演出決定の際に心がけたこと(全体/複数回答)



調査数	調査数													
	07年	63.6	61.7	61.1	37.5	36.8	27.6	18.7	17.3	12.4	3.4	2.3	0.2	
茨城・栃木・群馬	06年	505	58.2	64.6	65.7	43.4	33.1	36.6	19.2	17.4	7.3	0.8	3.0	0.8
	05年	400	54.8	61.5	59.0	36.5	31.0	35.5	20.0	17.0	6.8	1.0	2.8	0.5
	04年	399	60.7	62.7	59.6	46.9	33.1	45.4	18.3	21.1	6.8	2.3	1.3	0.8
	03年	394	62.9	61.2	59.6	46.4	*	48.7	20.8	22.8	6.9	2.8	2.5	1.8
	02年	398	60.3	66.8	58.0	40.7	*	43.0	22.4	23.6	7.5	3.8	3.8	1.5
妻の年齢別	24歳以下	90	64.4	51.1	60.0	40.0	43.3	24.4	18.9	15.6	17.8	1.1	3.3	—
	25～29歳	279	64.9	63.1	64.5	40.5	37.6	28.0	16.1	18.3	13.6	3.6	1.8	0.4
	30歳以上	106	59.4	67.0	52.8	27.4	29.2	29.2	25.5	16.0	4.7	4.7	2.8	—
県別	茨城県	175	67.4	60.6	61.1	34.3	39.4	24.0	10.9	18.9	10.9	1.7	2.3	—
	栃木県	135	62.2	68.9	63.7	48.1	37.0	32.6	25.2	23.0	14.1	4.4	2.2	—
	群馬県	165	60.6	57.0	58.8	32.1	33.9	27.3	21.8	10.9	12.7	4.2	2.4	0.6

*03年以前: 該当項目なし

※「感動的な挙式、披露宴・披露パーティにすること」: 06年までは「感動的な披露宴・披露パーティにすること」

項目別の平均費用は、「挙式・披露宴・披露パーティ総額」をはじめ、「結婚指輪(2人分)」、「新郎の衣裳」、「ブライダルエステ(プレケア)」、「装花」、「スナップ撮影」、「新婚旅行」など、総じて増加傾向にある。

■項目別平均費用一覧(各項目実施者のうち、金額回答者のみ)

▼結納・婚約～新婚旅行までにかかった費用 平均額一覧

(万円)

		婚約指輪 *1	結婚指輪 (2人分)	挙式・披露宴・披露パーティ総額	挙式料	料理+飲み物 (1人あたり)	新婦の衣裳	新郎の衣裳	ブライダルエステ(プレケア)	ギフト	ブーケ (1つあたり)	装花	ウエルカムボード *2	スナップ撮影	ビデオ撮影	新婚旅行
茨城・栃木・群馬	07年	32.2	19.4	366.1	21.2	1.6	40.8	15.2	8.0	39.0	2.6	18.4	1.1	21.6	11.8	52.4
	06年	32.5	18.2	350.7	19.6	1.6	38.8	14.8	7.8	36.6	2.5	16.1	1.0	19.2	11.5	49.3
	05年	30.9	16.1	342.7	*	1.6	40.1	14.2	6.4	*	2.4	16.3	0.7	17.7	10.8	48.8
	04年	33.9	15.5	329.7	*	1.5	*	*	5.1	*	2.2	14.2	0.8	*	*	44.7
	03年	34.0	13.4	334.7	*	1.5	*	*	5.1	*	2.3	15.2	1.8	*	*	44.1
	02年	36.9	14.3	319.8	*	1.5	*	*	*	*	2.5	13.5	1.8	*	*	47.2
県別	茨城県	33.1	18.4	377.7	22.9	1.7	41.9	16.6	8.4	43.4	2.7	19.7	1.1	21.0	11.8	52.1
	栃木県	33.3	20.4	374.2	19.1	1.6	42.1	15.4	7.4	37.5	2.7	18.5	1.3	22.1	12.3	56.4
	群馬県	30.3	19.5	347.3	21.0	1.6	38.6	13.6	8.2	35.5	2.3	16.8	0.8	21.9	11.5	49.5
地域別	全国(推計値)	35.7	18.5	318.7	21.6	1.7	40.5	13.6	7.7	31.5	2.6	16.1	0.9	20.7	10.8	52.9
	北海道	32.8	18.0	171.3	21.6	1.3	45.2	14.4	5.9	15.6	2.1	11.1	1.0	15.3	9.2	46.6
	青森・秋田・岩手	28.2	16.9	318.6	11.9	1.5	44.7	13.3	6.5	38.5	1.7	12.0	0.7	17.5	8.3	46.0
	宮城・山形	32.5	17.9	330.9	25.9	1.6	39.4	14.5	8.0	32.1	2.6	16.7	0.7	19.8	9.9	45.7
	福島	29.3	15.8	364.1	13.7	1.5	42.5	16.7	4.9	39.5	1.7	13.7	0.6	19.9	9.6	45.5
	首都圏	37.3	19.2	337.9	26.2	1.8	38.3	12.8	8.8	31.2	2.9	17.5	1.1	21.4	12.6	55.6
	新潟	34.0	17.1	334.9	10.8	1.8	47.3	14.9	5.0	47.6	2.2	16.8	0.7	22.6	11.4	46.3
	長野	32.9	19.0	342.2	17.8	1.7	38.9	13.6	7.6	36.4	2.7	18.2	0.9	20.1	9.7	52.0
	富山・石川・福井	32.0	20.7	294.0	18.1	1.7	42.7	13.3	7.3	42.4	2.5	15.0	0.5	21.1	10.4	56.8
	静岡	33.7	18.8	320.7	17.0	1.7	43.7	15.2	7.9	35.5	2.7	16.2	1.0	21.1	10.5	49.3
	東海	37.1	18.1	309.8	20.9	1.7	45.0	14.7	7.4	36.0	2.7	16.1	0.9	22.0	9.8	59.2
	関西	38.9	18.5	289.3	26.8	1.8	39.0	12.7	7.4	24.3	2.6	15.4	0.9	19.8	9.8	55.2
	岡山・広島・山口	34.6	17.6	298.9	15.8	1.6	39.2	13.2	7.1	30.7	2.5	15.2	0.9	20.2	8.5	53.3
	四国	33.8	18.5	339.2	14.5	1.5	45.8	15.7	6.9	40.1	2.2	13.7	0.8	26.1	10.9	51.1
	九州	32.0	17.0	341.5	14.6	1.5	39.8	13.9	7.3	32.7	2.2	13.7	0.8	20.4	10.3	41.8

*: 該当項目なし

注 *1: 04年までは、婚約記念品としてきている

注 *2: 03年までは「ウエルカムボードを用意した(手作りを除く)」人が対象