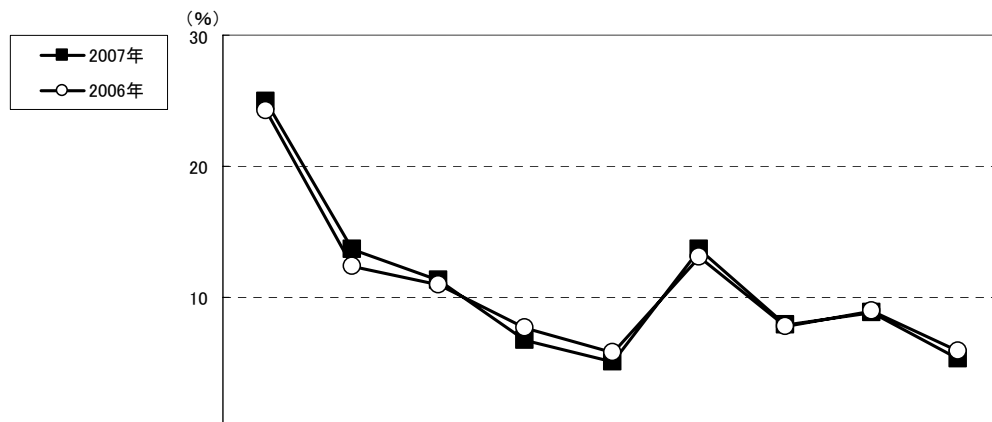


- 自己資金(頭金)は平均902万円で、2006年と比べ50万円以上低くなっている。首都圏と比べると200万円近く少ない。
- ローン借入者を対象にした借入総額は「3,000～3,500万円未満」が26%で最も多く、次いで「2,500～3,000万円未満」(24%)となっている。首都圏と比べると4,000万円以上の割合が低くなっている。
- 2006年に比べると、「3,000～3,500万円未満」の割合が4ポイント増加している。平均借入額は2,860万円で、4年連続の上昇となった。

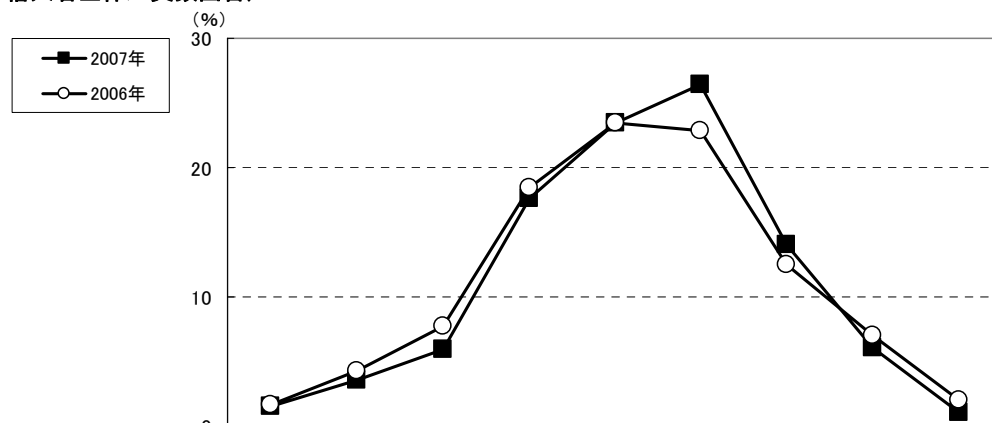
## ■自己資金(全体/実数回答)



	調査数	200万円未満	200～400万円未満	400～600万円未満	600～800万円未満	800～1000万円未満	1000～1500万円未満	1500～2000万円未満	2000～3000万円未満	3000万円以上	無回答	平均(万円)
<b>2007年契約者全体</b>	<b>1008</b>	<b>25.0</b>	<b>13.6</b>	<b>11.3</b>	<b>6.7</b>	<b>5.1</b>	<b>13.6</b>	<b>7.9</b>	<b>8.8</b>	<b>5.3</b>	<b>2.7</b>	<b>902</b>
2006年契約者全体	1823	24.2	12.4	11.0	7.6	5.8	13.1	7.8	8.9	5.9	3.2	955
2005年契約者全体	1346	24.9	12.6	10.5	8.0	6.1	12.1	7.0	10.0	5.8	3.1	949
2004年契約者全体	1198	20.9	12.6	10.7	9.0	6.3	16.7	7.1	8.9	5.4	2.3	960
2003年契約者全体	741	25.9	11.9	10.0	7.3	7.2	14.6	8.5	7.8	5.3	1.6	919
<b>【参考】2007年首都圏新築一戸建て契約者全体</b>	<b>2310</b>	<b>20.3</b>	<b>13.2</b>	<b>11.4</b>	<b>7.1</b>	<b>5.7</b>	<b>13.5</b>	<b>7.4</b>	<b>9.1</b>	<b>9.2</b>	<b>3.0</b>	<b>1,097</b>

(単位:%)

## ■ローン借入総額(ローン借入者全体/実数回答)



	調査数	1000万円未満	1000～1500万円未満	1500～2000万円未満	2000～2500万円未満	2500～3000万円未満	3000～3500万円未満	3500～4000万円未満	4000～5000万円未満	5000万円以上	平均(万円)
<b>2007年契約者</b>	<b>944</b>	<b>1.6</b>	<b>3.6</b>	<b>6.0</b>	<b>17.6</b>	<b>23.5</b>	<b>26.4</b>	<b>14.1</b>	<b>6.1</b>	<b>1.1</b>	<b>2,860</b>
2006年契約者	1717	1.7	4.3	7.7	18.4	23.5	22.9	12.5	7.0	2.0	2,835
2005年契約者	1269	2.0	4.2	8.4	19.4	24.5	20.7	12.4	7.5	1.0	2,793
2004年契約者	1133	1.1	4.2	8.6	18.4	27.2	22.1	10.9	6.5	1.0	2,782
2003年契約者	712	1.0	3.8	9.3	20.2	25.3	23.3	10.1	5.6	1.4	2,770
<b>【参考】2007年首都圏新築一戸建て契約者</b>	<b>2162</b>	<b>1.2</b>	<b>2.5</b>	<b>6.3</b>	<b>13.7</b>	<b>19.8</b>	<b>21.7</b>	<b>16.1</b>	<b>12.5</b>	<b>6.2</b>	<b>3,173</b>

(単位:%)

※2003年度(2003年4月～2004年3月)に実施した調査では、ローンに関する設問は二次調査項目となっているため、2004年契約者のうち1月～3月の回答者は、二次調査回答者のみ集計対象としている。