

2008年10月29日

ゼクシィ静岡 結婚トレンド調査2008

静岡における結婚費用(※)は434万円。挙式、披露宴・披露パーティ総額は昨年調査より11.8万円アップの333万円で、02年以降増加傾向にある。披露宴・披露パーティをあげた理由は「親・親族に感謝の気持ちを伝えるため」(60%)が1位。

(※結納・婚約～新婚旅行までにかかった費用)

結婚情報誌「ゼクシィ」では、新婚カップルの結婚スタイルについて詳細に把握するために、毎年「結婚トレンド調査」を実施しています。1994年に首都圏で開始した調査は、年々調査地域を拡大し、現在は首都圏、関西、東海、九州、北海道、青森・秋田・岩手、宮城・山形、福島、岡山・広島・山口、静岡、茨城・栃木・群馬、新潟、長野、富山・石川・福井、四国の15地域による全国規模の調査を実施しています。全国(「ゼクシィ」非発行地域を除く)の婚姻件数に合わせて推計した「全国値」も算出してありますので、各地域の位置付けもわかるようになってきました。ここに、調査結果の要旨をご報告いたします。

(ゼクシィ静岡版 編集長 鈴木 義人)

【主な内容】

- P3 ◇結婚費用(結納・婚約～新婚旅行までにかかった費用総額)は434万円(全国平均421万円)。
- P4 ◇挙式、披露宴・披露パーティ総額は、昨年調査より11.8万円増加の333万円(全国平均317万円)。02年以降増加傾向にある。
- P5 ◇披露宴・披露パーティの招待客人数の平均は75人(全国平均74人)。
- P6 ◇項目別の平均費用は、「挙式、披露宴・披露パーティ総額」をはじめ、「結婚指輪(2人分)」、「新婦の衣裳」、「新郎の衣裳」などが増加傾向にある。
- P7 ◇披露宴・披露パーティを実施した会場は「ハウスウェディング(ゲストハウス)」が30%。
- P8 ◇結婚費用に関して、親・親族から援助があった人は76%。援助総額の平均は161万円(全国平均199万円)。
- P9 ◇ご祝儀総額の平均は255万円(全国平均224万円)。
- P10 ◇披露宴・披露パーティをあげた理由1位は「親・親族に感謝の気持ちを伝えるため」(60%)。
◇挙式、披露宴・披露パーティの演出を決定する際に心がけたこと1位は「アットホームなムードになること」(66%)。

◆出版・印刷物へデータを転載する際には、「結婚情報誌「ゼクシィ」(リクルート発行)調べ」と明記いただけますようお願い申し上げます。

【本件に関するお問い合わせ先】

https://www.recruit.jp/support/inquiry_press.html

【調査概要】

- 【調査方法】 郵送法
- 【調査期間】 2008年4月25日～6月6日
- 【調査対象】 北海道、青森・秋田・岩手・宮城・山形、福島、茨城・栃木・群馬、首都圏、新潟、長野、富山・石川・福井、静岡、東海、関西、岡山・広島・山口、四国、九州の2007年4月～2008年3月に結婚(挙式、披露宴・披露パーティ)をした、もしくは結婚予定があった「ゼクシィ」読者のうち、地域ごとにランダムサンプリングし、調査票を郵送。調査票への記入は妻に依頼。
調査票発送数:22,560件 調査票回収数:7,863件 回収率:34.9%
※対象地域の分け方は、05年の「ゼクシィ」各版の発行地域と同一になります。

【集計サンプル数】

計7,366人〔北海道:488人、青森・秋田・岩手:219人、宮城・山形:268人、福島:109人、茨城・栃木・群馬:475人、首都圏(東京・神奈川・千葉・埼玉・山梨):1,142人、長野:166人、長野:155人、富山・石川・福井:271人、静岡:307人、東海(愛知・岐阜・三重):690人、関西(大阪・兵庫・京都・奈良・滋賀・和歌山):1,180人、岡山・広島・山口:556人、四国(愛媛・香川・徳島・高知):311人、九州(福岡・佐賀・長崎・熊本・大分・宮崎・鹿児島):1,029人〕

- ※回収されたサンプルのうち、対象期間内に挙式または披露宴・披露パーティをどちらも実施していないものは除いています。
- ※地域別の集計は「結婚前の妻の居住地」で行っています。また、04年まではどの地域版のゼクシィ読者であったかに基づいて集計しています。
- ※全国集計については、各地域の婚姻件数(平成18年厚生労働省人口動態調査調べ)に合わせてウエイトバック集計を行った推計値を掲載しています(全国<ゼクシィ発行地域外を除く>の婚姻件数合計は715,830組)。また、04年までの全国集計は、各地域のサンプルをそのまま積み上げて平均を求めた単純平均のため、データに連続性がないので結果は表示していません。
- ※本文中で使用している時系列のデータは、それぞれ過去に実施した同調査のデータです。調査方法、調査対象者は本年と同様、集計サンプル数については下記の通りです。

- ▼1994年調査 首都圏288人
- ▼1995年調査 首都圏433人
- ▼1996年調査 首都圏353人、関西348人、東海309人
- ▼1997年調査 首都圏、関西、東海 各400人
- ▼1998年調査 首都圏、関西、東海 各400人
- ▼1999年調査 首都圏、関西、東海、九州 各400人
- ▼2000年調査 首都圏、関西、東海、九州 各400人
- ▼2001年調査 北海道、東北、首都圏、東海、静岡、関西、中国、九州 各400人
- ▼2002年調査 北海道、東北、茨城・栃木・群馬、首都圏、東海、静岡、関西、中国、九州 各400人、新潟、長野、富山・石川・福井 各250人
- ▼2003年調査 北海道、東北、茨城・栃木・群馬、首都圏、東海、静岡、関西、中国、九州 各400人、長野、富山・石川・福井、四国 各350人、新潟250人
- ▼2004年調査 北海道、東北、茨城・栃木・群馬、首都圏、東海、静岡、関西、岡山・広島・山口 各400人、新潟230人、長野340人、富山・石川・福井313人、四国305人、九州402人
- ▼2005年調査 北海道、茨城・栃木・群馬、首都圏、東海、関西、岡山・広島・山口、九州 各400人、青森・秋田・岩手156人、宮城・山形347人、福島94人、新潟166人、長野219人、富山・石川・福井214人、静岡279人、四国272人
- ▼2006年調査 北海道:424人、青森・秋田・岩手:162人、宮城・山形:237人、福島:97人、茨城・栃木・群馬:505人、首都圏:1,200人、新潟:125人、長野:169人、富山・石川・福井:152人、静岡:244人、東海:630人、関西:1,094人、岡山・広島・山口:325人、四国:203人、九州:568人
- ▼2007年調査 北海道:432人、青森・秋田・岩手:154人、宮城・山形:248人、福島:85人、茨城・栃木・群馬:475人、首都圏:1,221人、新潟:154人、長野:158人、富山・石川・福井:221人、静岡:368人、東海:706人、関西:1,164人、岡山・広島・山口:425人、四国:256人、九州:899人

【回答者プロフィール】

■結婚時の夫・妻の年齢(全体／単一回答)

【夫】 (%)

	静岡							全国 (推計値)	地域別													
	08年 (n=307)	07年 (n=368)	06年 (n=244)	05年 (n=279)	04年 (n=400)	03年 (n=400)	02年 (n=400)		北海道 (n=488)	青森・ 秋田・ 岩手 (n=219)	宮城・ 山形 (n=268)	福島 (n=109)	茨城・ 栃木・ 群馬 (n=475)	首都圏 (n=1142)	新潟 (n=166)	長野 (n=155)	富山・ 石川・ 福井 (n=271)	東海 (n=690)	関西 (n=1180)	岡山・ 広島・ 山口 (n=556)	四国 (n=311)	九州 (n=1029)
24歳以下	9.1	9.5	14.8	14.3	11.0	11.0	14.3	8.9	9.6	11.9	11.9	13.8	8.6	6.3	13.3	7.7	10.3	7.2	9.7	12.6	12.2	10.9
25～29歳	50.2	50.0	43.4	51.3	58.0	57.0	52.8	48.4	49.2	51.1	45.9	46.8	50.5	44.0	49.4	51.0	53.5	52.3	48.7	50.5	51.4	53.0
30歳以上	40.7	40.5	41.8	34.1	31.0	32.0	32.8	42.7	41.2	37.0	42.2	39.4	40.8	49.6	37.3	41.3	36.2	40.1	41.4	36.9	36.3	36.2
無回答	—	—	—	0.4	—	—	0.3	0.1	—	—	—	—	—	—	—	—	0.3	0.2	—	—	—	—
平均・歳	29.4	29.2	29.0	28.4	28.5	28.5	28.4	29.4	29.3	29.0	29.1	28.9	29.2	29.9	28.8	29.4	28.8	29.3	29.5	28.8	28.8	28.8

【妻】 (%)

	静岡							全国 (推計値)	地域別													
	08年 (n=307)	07年 (n=368)	06年 (n=244)	05年 (n=279)	04年 (n=400)	03年 (n=400)	02年 (n=400)		北海道 (n=488)	青森・ 秋田・ 岩手 (n=219)	宮城・ 山形 (n=268)	福島 (n=109)	茨城・ 栃木・ 群馬 (n=475)	首都圏 (n=1142)	新潟 (n=166)	長野 (n=155)	富山・ 石川・ 福井 (n=271)	東海 (n=690)	関西 (n=1180)	岡山・ 広島・ 山口 (n=556)	四国 (n=311)	九州 (n=1029)
24歳以下	16.3	19.6	18.0	27.2	23.8	19.3	23.5	15.3	13.7	18.3	20.9	24.8	17.3	12.2	22.3	12.9	14.0	15.4	14.9	17.6	19.9	18.8
25～29歳	57.7	56.3	57.4	52.3	59.3	65.3	58.5	57.0	59.6	58.9	51.1	56.9	55.8	54.8	53.0	56.8	62.7	59.4	58.2	59.0	59.2	57.6
30歳以上	26.1	24.2	24.6	20.4	16.8	15.5	17.8	27.6	26.6	22.8	28.0	18.3	26.9	32.8	24.7	30.3	23.2	24.9	26.7	23.2	20.9	23.6
無回答	—	—	—	—	0.3	—	0.3	0.1	—	—	—	—	—	—	—	—	—	0.3	0.2	0.2	—	—
平均・歳	27.7	27.3	27.5	27.0	26.8	27.1	27.0	27.9	27.9	27.6	27.8	27.1	27.8	28.3	27.5	28.1	27.6	27.7	27.8	27.4	27.4	27.5

■結婚前の妻の居住地(全体／単一回答)

(%)

	北海道 (n=488)	青森・秋田・ 岩手 (n=219)	宮城・山形 (n=268)	福島 (n=109)	茨城・栃木・ 群馬 (n=475)	首都圏 (n=1142)	新潟 (n=166)	長野 (n=155)	富山・石川・ 福井 (n=271)	静岡 (n=307)	東海 (n=690)	関西 (n=1180)	岡山・広島・ 山口 (n=556)	四国 (n=311)	九州 (n=1029)
札幌市	52.3	青森県 32.4	宮城県 78.7	福島県 100.0	茨城県 37.7	東京都 40.6	新潟県 100.0	長野県 100.0	富山県 35.4	静岡県 100.0	愛知県 69.0	大阪府 44.4	広島県 49.1	愛媛県 38.3	福岡県 43.1
札幌市以外	47.7	秋田県 30.6	山形県 21.3		栃木県 31.6	神奈川県 25.3			石川県 45.0		岐阜県 16.2	兵庫県 27.6	岡山県 28.6	香川県 34.1	佐賀県 3.9
		岩手県 37.0			群馬県 30.7	千葉県 14.8			福井県 19.6		三重県 14.8	京都府 12.3	山口県 22.3	徳島県 17.0	長崎県 8.9
						埼玉県 17.7						奈良県 8.3		高知県 10.6	熊本県 15.6
						山梨県 1.6						滋賀県 5.3			大分県 8.6
												和歌山県 2.1			宮崎県 9.0
															鹿児島県 10.8

結婚費用(結納・婚約～新婚旅行までにかかった費用総額)は434万円で、昨年度(参考値)より17.2万円増加(全国平均421万円)。

挙式・披露宴・披露パーティ総額は、昨年調査より11.8万円増加の333万円(全国平均317万円)。

■結納・婚約～新婚旅行にまつわる金額 平均額一覧

▼結納・婚約～新婚旅行までにかかった費用

		静岡		
		08年	07年	
		調査数	平均(万円)	平均(万円)
結納・婚約～新婚旅行までにかかった費用 総額(推計値) *1		433.7	416.5	<参考*1>
項目別平均額 *2	結納・会場費	58	16.7	8.7
	両家の顔合わせ・会場費	199	5.4	5.5
	婚約指輪	165	34.6	33.7
	結婚指輪(2人分)	297	19.8	18.8
	挙式・披露宴・披露パーティ総額	301	332.5	320.7
	新婚旅行	210	54.0	49.3
	新婚旅行土産	174	13.3	12.5

▼披露宴・披露パーティのご祝儀額

披露宴・披露パーティのご祝儀額 総額		212	254.8	229.9
招待客別平均額	友人・同僚	265	3.0	3.0
	上司	227	3.6	3.6
	親族	249	6.0	5.5
	恩師	59	3.4	3.4

▼二次会の会費

二次会の会費	男性	213	0.6	0.5
	女性	213	0.5	0.5
<参考> 二次会出席者数(人)		213	51.6	48.5

<参考>招待客1人あたりの挙式・披露宴・披露パーティ費用

披露宴・披露パーティ招待客人数(人)	305	74.5	73.8
招待客1人あたりの挙式・披露宴・披露パーティ費用 *3	299	4.7	4.7

注 *1:08年に「結納・婚約～新婚旅行までにかかった費用 総額」の算出方法を変更した(「項目別平均額」に掲載している平均値にそれぞれの実施・購入者の割合を乗じて調査対象全体における平均値を算出し、それらを合計して総額を推計)。これに合わせ、08年との比較のために、参考値として同様の手続きで07年にさかのぼり算出している。ただし、「項目別平均額」に掲載している項目の他に「仲人へのお礼」も計上して算出しているが、「仲人へのお礼」の平均は、サンプル数が少数なので「項目別平均額」には掲載していない

注 *2:「結納・婚約～新婚旅行までにかかった費用 総額」の算出時に用いた各項目の平均金額を掲載しているが、これは結納・会場費および両家の顔合わせ・会場費については実施した人の、その他の項目については費用の発生した人の平均金額であり、各項目の平均金額の合計は、「結納・婚約～新婚旅行までにかかった費用 総額」とは一致しない

注 *3:各サンプルごとに「挙式・披露宴・披露パーティ総額(万円)」を「披露宴・披露パーティ招待客人数(人)」で割って算出

■結納・婚約～新婚旅行までにかかった費用 平均額一覧【地域別】

▼結納・婚約～新婚旅行までにかかった費用

		全国(推計値)	(万円)														
			08年	北海道	青森・秋田・岩手	宮城・山形	福島	茨城・栃木・群馬	首都圏	新潟	長野	富山・石川・福井	静岡	東海	関西	岡山・広島・山口	四国
結納・婚約～新婚旅行までにかかった費用 総額(推計値) *1		420.5	255.7	424.1	424.4	459.5	470.7	431.5	458.2	435.7	464.8	433.7	429.5	403.3	406.0	435.8	421.2
項目別平均額 *2	結納・会場費	12.2	8.4	10.5	12.8	12.0	12.8	14.7	27.6	9.7	16.6	16.7	10.7	11.2	9.0	9.9	10.1
	両家の顔合わせ・会場費	5.5	4.7	4.2	4.5	4.5	4.6	6.3	5.5	4.7	6.9	5.4	5.0	5.6	5.2	4.8	5.0
	婚約指輪	35.5	27.5	27.0	34.0	26.7	32.5	37.4	31.8	33.1	33.7	34.6	37.5	40.0	32.3	35.5	30.3
	結婚指輪(2人分)	19.9	19.9	19.1	18.4	18.7	19.6	20.6	20.3	20.1	20.9	19.8	20.7	20.2	17.9	20.7	18.3
	挙式・披露宴・披露パーティ総額	317.4	175.3	339.4	330.5	365.9	368.4	327.0	351.9	337.0	335.6	332.5	315.2	292.3	301.9	330.2	334.1
	新婚旅行	53.6	45.4	44.6	47.5	46.8	53.4	55.6	52.8	52.2	63.5	54.0	60.2	55.3	52.3	53.4	43.8
	新婚旅行土産	12.9	10.5	13.5	12.8	17.0	14.0	11.4	12.4	14.4	17.3	13.3	14.2	14.2	13.9	14.8	10.6

▼結納・婚約～新婚旅行までにかかった費用(時系列)

2008年(推計値)	420.5	255.7	424.1	424.4	459.5	470.7	431.5	458.2	435.7	464.8	433.7	429.5	403.3	406.0	435.8	421.2
2007年(推計値)<参考*1>	423.3	256.3	402.8	423.7	454.2	468.9	446.5	425.5	448.9	418.4	416.5	428.0	402.4	401.4	441.7	429.0
<参考>06年以前は総額の算出方法が異なる																
2006年	396.8	244.7	412.7	420.1	420.8	437.3	407.1	439.6	428.6	424.4	401.7	415.5	371.6	412.9	370.3	407.2
2005年	381.8	233.4	430.6	416.1	460.4	433.9	380.7	418.0	413.6	418.9	415.9	397.5	349.0	391.9	417.2	390.1
2004年	**	221.9	*	*	*	425.8	371.3	411.8	414.1	410.5	391.1	386.1	340.5	360.4	370.3	401.2
2003年	**	231.4	*	*	*	428.1	353.0	376.5	408.4	397.6	391.7	392.7	345.1	372.1	378.8	378.6
2002年	**	222.5	*	*	*	414.6	337.1	359.0	394.4	366.3	373.8	374.6	317.7	361.0	*	396.5
2001年	**	235.1	*	*	*	*	351.7	*	*	*	384.1	394.8	342.3	376.8	*	397.3
2000年	**	*	*	*	*	*	412.4	*	*	*	*	422.7	368.7	*	*	403.1
1999年	**	*	*	*	*	*	403.8	*	*	*	*	431.7	392.8	*	*	421.6
1998年	**	*	*	*	*	*	410.9	*	*	*	*	437.7	403.9	*	*	*
1997年	**	*	*	*	*	*	452.0	*	*	*	*	449.2	431.0	*	*	*

注 *1:08年に「結納・婚約～新婚旅行までにかかった費用 総額」の算出方法を変更した(「項目別平均額」に掲載している平均値にそれぞれの実施・購入者の割合を乗じて調査対象全体における平均値を算出し、それらを合計して総額を推計)。これに合わせ、08年との比較のために、参考値として同様の手続きで07年にさかのぼり算出している。一方、06年以前は、「項目別平均額」に掲載している項目すべての実施または購入有無を回答した人の費用を各サンプルごとに合計し、その合計の平均額を算出している。ただし、どちらの算出方法も「項目別平均額」に掲載している項目の他に「仲人へのお礼」も計上して算出しているが、「仲人へのお礼」の平均は、サンプル数が少数なので「項目別平均額」には掲載していない

注 *2:「結納・婚約～新婚旅行までにかかった費用 総額」の算出時に用いた各項目の平均金額を掲載しているが、これは結納・会場費および両家の顔合わせ・会場費については実施した人の、その他の項目については費用の発生した人の平均金額であり、各項目の平均金額の合計は、「結納・婚約～新婚旅行までにかかった費用 総額」とは一致しない

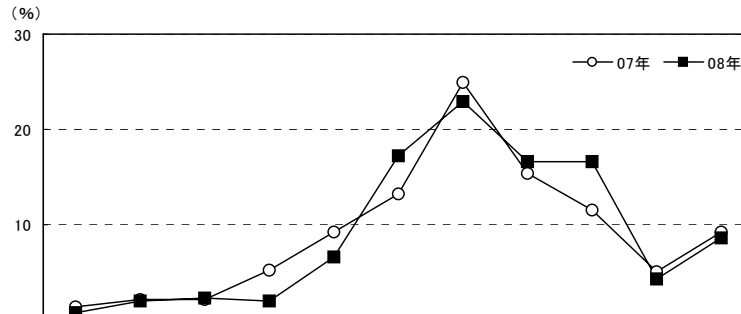
*:該当項目なし

** :04年まではウエイトバックした全国値を集計していない

挙式、披露宴・披露パーティ総額

挙式、披露宴・披露パーティ総額は、昨年調査より11.8万円増加の333万円(全国平均317万円)。時系列をみると、02年以降増加傾向にあり、6年間で53.1万円アップしている。

■ 挙式、披露宴・披露パーティ総額(金額回答者のみ/単一回答)



		調査数	50万円未満	50~100万円未満	100~150万円未満	150~200万円未満	200~250万円未満	250~300万円未満	300~350万円未満	350~400万円未満	400~450万円未満	450~500万円未満	500万円以上	無回答	平均・万円	<参考>招待客1人あたりの挙式、披露宴・披露パーティ費用(万円)
静岡	08年	301	0.7	2.0	2.3	2.0	6.6	17.3	22.9	16.6	16.6	4.3	8.6	*	332.5	4.7
	07年	356	1.4	2.2	2.2	5.3	9.3	13.2	25.0	15.4	11.5	5.1	9.3	*	320.7	4.7
	06年	234	0.9	1.7	3.0	5.6	7.3	20.5	23.9	14.5	12.0	2.1	8.5	*	318.7	4.3
	05年	262	0.4	2.3	3.8	6.1	11.8	16.0	21.8	16.0	12.2	3.1	6.5	*	308.3	4.4
	04年	400	0.5	2.0	5.3	7.8	11.8	16.8	22.0	12.0	7.8	3.5	3.8	7.0	293.4	4.1
	03年	394	1.5	2.5	3.6	8.1	13.7	15.5	18.3	14.5	6.9	3.0	5.3	7.1	291.4	3.9
	02年	394	1.3	2.5	5.8	8.1	14.2	18.0	18.0	13.5	4.8	2.8	3.8	7.1	279.4	3.9
	01年	388	1.0	2.1	3.9	9.3	15.5	14.7	15.7	10.6	6.2	1.8	5.4	13.9	285.5	3.8
	妻の年齢別	24歳以下	47	2.1	2.1	6.4	4.3	4.3	19.1	21.3	12.8	12.8	4.3	10.6	*	313.6
	25~29歳	176	0.6	1.7	1.7	2.3	5.7	16.5	24.4	17.6	16.5	4.5	8.5	*	335.6	4.6
	30歳以上	78	—	2.6	1.3	—	10.3	17.9	20.5	16.7	19.2	3.8	7.7	*	337.0	4.9
披露宴・披露パーティ会場別	一般の結婚式場	75	2.7	2.7	1.3	—	2.7	16.0	21.3	16.0	21.3	4.0	12.0	*	345.7	4.6
	ホテル	85	—	—	1.2	2.4	4.7	23.5	27.1	17.6	10.6	3.5	9.4	*	335.5	4.5
	レストラン	19	—	—	10.5	5.3	31.6	21.1	10.5	5.3	5.3	10.5	—	*	260.7	5.0
	ホテル・式場・会館内のレストラン	18	—	—	—	5.6	16.7	11.1	38.9	11.1	11.1	—	5.6	*	317.0	4.8
	ハウスウェディング(ゲストハウス)	89	—	—	3.4	2.2	5.6	14.6	18.0	21.3	21.3	4.5	9.0	*	346.6	4.8
地域別	全国(推計値)		1.7	4.1	5.6	5.3	10.2	11.5	17.8	13.8	13.6	5.6	10.9	*	317.4	4.9
	北海道	470	5.7	16.6	25.1	13.2	14.5	6.4	11.7	2.3	2.3	1.3	0.9	*	175.3	2.6
	青森・秋田・岩手	197	1.5	4.1	2.5	5.1	8.1	8.6	18.8	15.7	14.2	7.1	14.2	*	339.4	3.5
	宮城・山形	257	1.9	4.7	3.1	5.1	7.8	12.8	15.6	13.2	16.0	7.0	12.8	*	330.5	4.3
	福島	104	1.0	5.8	3.8	3.8	3.8	4.8	13.5	14.4	20.2	9.6	19.2	*	365.9	4.3
	茨城・栃木・群馬	455	0.7	3.1	3.1	4.0	5.9	7.0	16.0	15.8	16.0	8.6	19.8	*	368.4	4.7
	首都圏	1108	1.6	4.0	5.2	5.7	10.1	11.6	16.0	12.9	12.8	6.3	13.7	*	327.0	5.4
	新潟	153	1.3	2.6	4.6	2.0	7.2	7.8	22.9	13.7	15.7	5.9	16.3	*	351.9	5.6
	長野	148	—	2.7	4.7	1.4	8.8	12.8	12.2	24.3	16.2	7.4	9.5	*	337.0	4.6
	富山・石川・福井	254	0.4	1.2	3.9	2.8	8.3	11.8	24.0	16.5	15.4	5.5	10.2	*	335.6	5.8
	東海	665	1.7	2.9	5.6	5.6	11.0	10.2	19.4	15.0	14.7	5.0	9.0	*	315.2	5.7
	関西	1131	1.9	4.7	5.8	6.0	13.0	13.6	18.3	14.0	12.1	4.2	6.4	*	292.3	5.3
	岡山・広島・山口	532	0.4	4.3	4.3	4.3	11.7	15.4	22.4	14.3	14.3	4.1	4.5	*	301.9	4.9
	四国	300	1.7	1.7	5.3	4.0	9.0	10.7	22.7	13.0	14.0	4.7	13.3	*	330.2	4.5
	九州	983	1.8	1.9	3.2	3.6	9.4	11.8	19.6	15.8	16.3	6.5	10.2	*	334.1	3.7

※04年までは金額無回答者を含む

*: 該当項目なし

<参考>

招待客1人あたりの挙式、披露宴・披露パーティ費用の推移

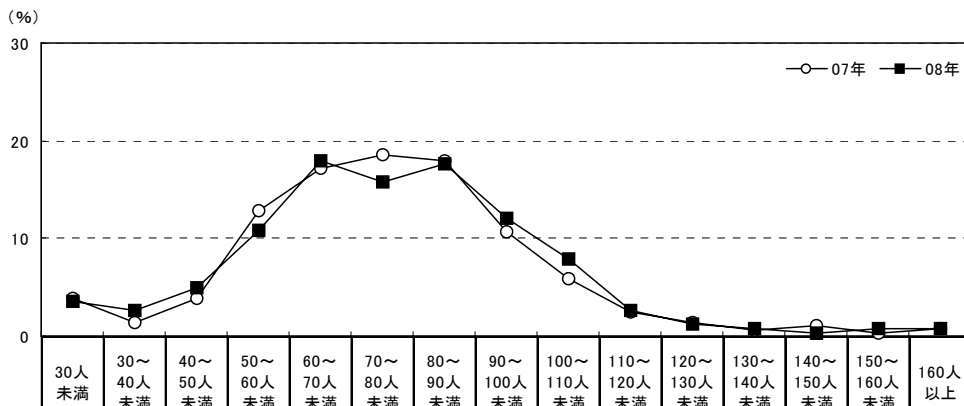
	(万円)										
	98年	99年	00年	01年	02年	03年	04年	05年	06年	07年	08年
全国(推計値)	*	*	*	*	*	*	*	4.5	4.6	4.8	4.9
北海道	*	*	*	1.5	1.9	1.8	1.8	2.1	2.2	2.3	2.6
青森・秋田・岩手	*	*	*	*	*	*	*	3.4	3.5	3.8	3.5
宮城・山形	*	*	*	*	*	*	*	4.2	4.4	4.4	4.3
福島	*	*	*	*	*	*	*	3.7	4.0	3.9	4.3
茨城・栃木・群馬	*	*	*	*	4.0	3.8	4.1	4.2	4.2	4.6	4.7
首都圏	3.9	4.0	3.9	4.2	4.1	4.1	4.8	5.0	5.0	5.2	5.4
新潟	*	*	*	*	4.3	4.4	4.9	4.9	5.0	5.1	5.6
長野	*	*	*	*	3.8	3.6	4.1	4.0	4.3	4.8	4.6
富山・石川・福井	*	*	*	*	4.8	4.9	4.9	5.2	5.5	5.5	5.8
静岡	*	*	*	3.8	3.9	3.9	4.1	4.4	4.3	4.7	4.7
東海	4.5	4.4	4.3	4.7	4.8	4.7	4.8	5.1	5.4	5.5	5.7
関西	4.2	4.2	4.2	4.2	4.3	4.2	4.5	5.0	5.0	5.1	5.3
岡山・広島・山口	*	*	*	4.0	4.3	4.3	4.1	4.6	4.9	4.7	4.9
四国	*	*	*	*	*	3.8	4.2	4.2	4.3	4.4	4.5
九州	*	3.3	3.1	3.0	3.3	3.3	3.4	3.6	3.6	3.7	3.7

*: 該当項目なし

※各サンプルごとに「挙式、披露宴・披露パーティ総額(万円)」を「披露宴・披露パーティ招待客人数(人)」で割って算出

披露宴・披露パーティの招待客人数の平均は、昨年調査と同程度の75人であった(全国平均74人)。

■披露宴・披露パーティの招待客人数(披露宴・披露パーティ実施者／単一回答)



調査数	招待客人数															平均・人			
	30人未満	30~40人未満	40~50人未満	50~60人未満	60~70人未満	70~80人未満	80~90人未満	90~100人未満	100~110人未満	110~120人未満	120~130人未満	130~140人未満	140~150人未満	150~160人未満	160人以上		無回答		
静岡	08年	305	3.6	2.6	4.9	10.8	18.0	15.7	17.7	12.1	7.9	2.6	1.3	0.7	0.3	0.7	0.7	0.3	74.5
	07年	357	3.9	1.4	3.9	12.9	17.1	18.5	17.9	10.6	5.9	2.5	1.4	0.6	1.1	0.3	0.8	1.1	73.8
	06年	237	2.5	3.8	4.2	6.8	14.8	20.7	19.8	10.1	7.2	1.7	2.1	0.8	—	0.8	2.5	2.1	78.4
	05年	273	2.6	3.7	5.1	11.0	18.3	11.4	19.4	11.7	6.2	2.9	2.6	1.8	0.4	0.7	0.7	1.5	75.4
	04年	393	2.8	2.5	5.3	9.7	15.8	17.6	21.1	8.7	8.9	1.3	2.3	0.5	0.5	1.3	1.8	—	76.5
	03年	385	3.4	1.3	6.0	9.4	16.9	15.1	20.5	7.0	8.3	3.1	3.6	2.1	0.5	0.8	1.4	0.8	77.2
	02年	383	2.6	3.1	5.5	12.0	14.6	14.1	18.3	10.4	7.0	3.4	4.2	1.0	1.0	0.3	2.4	—	77.6
	01年	376	2.4	3.2	5.3	8.2	16.5	14.6	16.0	7.4	8.2	3.7	5.1	1.6	1.6	1.3	2.1	2.7	80.2
妻の年齢別	24歳以下	50	6.0	2.0	6.0	12.0	14.0	12.0	16.0	14.0	8.0	6.0	2.0	—	—	—	—	2.0	73.2
	25~29歳	176	2.3	2.8	4.0	9.1	19.3	17.0	18.2	13.6	9.1	1.1	1.1	—	0.6	1.1	0.6	—	76.1
	30歳以上	79	5.1	2.5	6.3	13.9	17.7	15.2	17.7	7.6	5.1	3.8	1.3	2.5	—	—	1.3	—	71.7
披露宴・披露パーティ会場別	一般の結婚式場	76	3.9	1.3	1.3	10.5	9.2	18.4	23.7	11.8	13.2	3.9	—	2.6	—	—	—	—	77.6
	ホテル	87	2.3	1.1	5.7	11.5	21.8	8.0	19.5	17.2	4.6	1.1	2.3	—	1.1	1.1	1.1	1.1	77.6
	レストラン	19	5.3	15.8	26.3	5.3	21.1	15.8	5.3	5.3	—	—	—	—	—	—	—	—	54.3
	ホテル・式場・会館内のレストラン	18	5.6	5.6	—	16.7	27.8	16.7	—	5.6	—	—	—	—	—	—	5.6	—	69.3
	ハウスウェディング(ゲストハウス)	91	2.2	1.1	4.4	9.9	20.9	22.0	14.3	11.0	9.9	2.2	2.2	—	—	—	—	—	74.2
地域別	全国(推計値)		6.5	4.9	7.4	11.0	15.1	14.4	14.1	7.0	7.1	2.7	2.8	1.4	0.6	0.9	2.7	1.5	73.8
	北海道	451	6.0	4.0	5.8	5.3	9.5	6.0	7.5	7.3	12.6	4.7	7.5	3.8	0.9	3.3	12.9	2.9	98.0
	青森・秋田・岩手	217	3.2	1.8	2.3	5.1	3.7	6.0	13.4	8.8	12.9	3.7	6.5	4.1	1.4	5.1	19.4	2.8	121.5
	宮城・山形	256	5.5	2.7	1.2	7.8	11.3	14.1	17.6	6.3	12.1	6.3	2.7	2.3	2.7	2.3	4.7	0.4	86.0
	福島	105	7.6	3.8	1.0	3.8	4.8	7.6	12.4	6.7	10.5	3.8	10.5	2.9	4.8	6.7	10.5	2.9	100.9
	茨城・栃木・群馬	465	4.5	3.2	4.3	4.9	5.4	13.8	18.7	12.3	14.4	4.9	4.9	2.4	1.1	1.1	1.9	2.2	83.9
	首都圏	1100	8.5	6.2	7.5	9.7	14.6	16.8	16.2	7.1	5.7	2.0	1.6	0.6	0.2	0.4	1.4	1.5	68.3
	新潟	163	6.1	4.3	6.7	12.3	16.0	17.2	11.7	6.7	9.8	2.5	1.8	1.8	—	—	—	3.1	69.7
	長野	152	4.6	2.6	3.9	7.2	11.2	13.8	21.1	13.2	10.5	3.9	4.6	0.7	—	0.7	1.3	0.7	78.6
	富山・石川・福井	260	5.0	2.3	12.3	19.6	27.3	15.0	8.1	2.3	3.5	1.5	0.4	0.4	—	0.4	0.4	1.5	62.2
	東海	660	7.3	4.8	10.9	18.0	24.2	15.2	11.5	3.8	1.7	0.6	0.3	—	—	—	0.2	1.5	60.2
	関西	1126	7.5	7.2	12.2	17.3	21.1	15.8	10.3	3.4	2.5	0.5	0.4	0.4	—	—	0.2	1.2	59.2
	岡山・広島・山口	541	4.8	4.8	10.5	14.2	17.9	17.7	14.0	5.7	5.0	2.0	1.7	—	—	0.4	—	1.1	65.9
	四国	297	4.4	2.7	3.7	9.8	14.1	13.8	17.2	10.4	11.1	2.0	4.4	1.3	0.7	0.3	3.0	1.0	80.3
	九州	1013	3.0	2.7	2.0	4.6	7.0	8.4	14.2	10.0	13.9	7.5	8.4	4.8	2.6	2.5	7.0	1.5	96.7

項目別の平均費用は、「挙式、披露宴・披露パーティ総額」をはじめ、「結婚指輪(2人分)」、「新婦の衣裳」、「新郎の衣裳」、「ギフト」、「ビデオ撮影(業者に支払った費用)」などが増加傾向にある。

■項目別平均費用一覧(各項目実施者のうち、金額回答者のみ)

▼結納・婚約～新婚旅行までにかかった費用 平均額一覧

(万円)

		婚約指輪 *1	結婚指輪(2人分)	挙式、披露宴・披露パーティ総額	挙式料	料理+飲み物(1人あたり)	新婦の衣裳	新郎の衣裳	ブライダルエステ(ブレケア)	ギフト *2	ブーケ(1つあたり) *3	装花	ウエルカムボード *4	スナップ撮影(業者に支払った費用)	ビデオ撮影(業者に支払った費用)	新婚旅行
静岡	08年	34.6	19.8	332.5	18.2	1.7	46.4	16.6	8.5	38.5	2.8	15.3	0.9	20.0	15.4	54.0
	07年	33.7	18.8	320.7	17.0	1.7	43.7	15.2	7.9	35.5	2.7	16.2	1.0	20.6	15.1	49.3
	06年	33.1	18.8	318.7	21.8	1.6	42.4	14.2	8.2	32.9	2.6	14.1	1.0	20.3	13.5	48.6
	05年	34.2	16.9	308.3	*	1.6	39.9	13.1	5.9	*	2.4	12.4	0.8	15.7	11.7	49.4
	04年	32.6	15.3	293.4	*	1.5	*	*	5.5	*	2.4	11.9	0.6	20.2	11.5	48.4
	03年	35.9	15.9	291.4	*	1.5	*	*	5.8	*	2.6	12.8	2.1	18.5	10.4	50.5
	02年	36.6	14.5	279.4	*	1.5	*	*	*	*	2.6	12.1	1.8	13.7	10.4	49.4
	01年	37.3	12.4	285.5	*	1.5	*	*	*	*	2.5	*	*	13.9	9.5	49.8
地域別	全国(推計値)	35.5	19.9	317.4	21.5	1.7	42.5	14.5	7.7	33.1	2.6	15.7	1.0	20.3	14.5	53.6
	北海道	27.5	19.9	175.3	21.6	1.3	47.2	14.6	5.9	15.0	2.1	11.2	0.8	14.1	10.4	45.4
	青森・秋田・岩手	27.0	19.1	339.4	14.5	1.4	50.2	16.7	5.9	37.6	1.8	10.5	0.7	15.2	11.0	44.6
	宮城・山形	34.0	18.4	330.5	20.0	1.6	43.2	16.0	6.4	35.3	2.3	14.6	1.0	20.1	13.8	47.5
	福島	26.7	18.7	365.9	17.5	1.7	46.0	17.0	6.4	54.2	2.2	13.5	0.6	19.8	12.2	46.8
	茨城・栃木・群馬	32.5	19.6	368.4	23.6	1.7	43.5	15.3	7.7	40.4	2.5	17.7	0.9	20.6	16.4	53.4
	首都圏	37.4	20.6	327.0	24.0	1.8	39.6	13.6	8.7	32.0	2.8	17.1	1.1	20.4	15.3	55.6
	新潟	31.8	20.3	351.9	15.7	1.8	46.9	16.1	6.2	55.1	2.4	17.7	1.0	24.0	14.0	52.8
	長野	33.1	20.1	337.0	19.8	1.7	38.1	14.0	7.9	40.1	2.7	15.7	0.8	20.8	15.4	52.2
	富山・石川・福井	33.7	20.9	335.6	22.2	1.8	52.7	16.4	7.8	48.9	2.6	15.8	1.1	23.5	15.0	63.5
	東海	37.5	20.7	315.2	19.4	1.8	45.7	14.9	7.9	35.5	2.8	16.2	1.0	21.4	14.7	60.2
	関西	40.0	20.2	292.3	25.9	1.7	42.2	14.2	7.4	25.4	2.8	15.4	0.9	20.0	14.6	55.3
	岡山・広島・山口	32.3	17.9	301.9	17.5	1.6	40.1	13.3	6.8	34.9	2.5	14.1	0.8	19.3	12.6	52.3
	四国	35.5	20.7	330.2	14.5	1.6	45.1	17.0	7.2	43.9	2.3	14.8	1.3	24.0	14.2	53.4
九州	30.3	18.3	334.1	17.9	1.5	41.2	14.3	6.6	34.6	2.1	13.4	0.7	20.4	13.2	43.8	

*: 該当項目なし

注 *1: 04年までは、婚約記念品としてきている

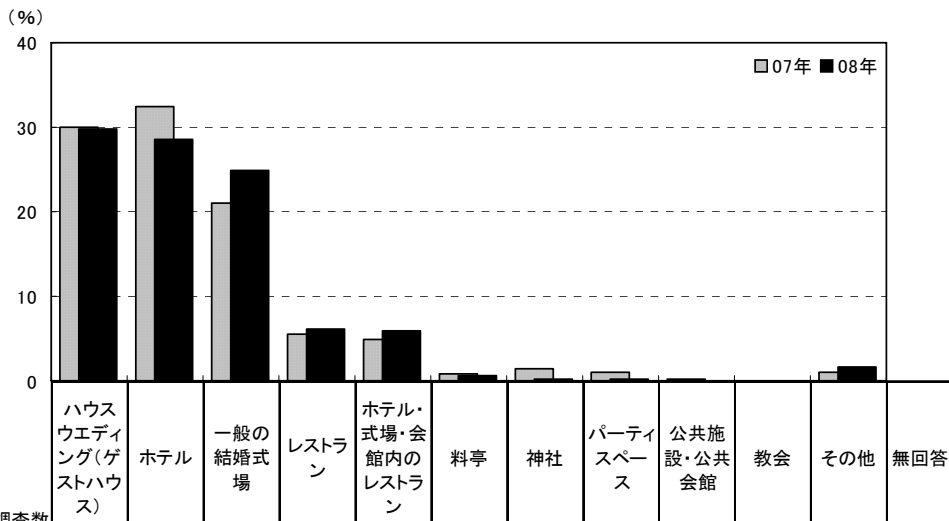
注 *2: 「ギフト」には「引出物」、「引菓子」、「引菓子以外の食べ物、飲み物」を含む

注 *3: 01年は「ブーケを外部の花屋に依頼した」人が対象

注 *4: 03年までは「ウエルカムボードを用意した(手作りを除く)」人が対象

披露宴・披露パーティを実施した会場は「ハウスウエディング(ゲストハウス)」が30%、「ホテル」が29%、「一般の結婚式場」が25%であった。

■披露宴・披露パーティ会場(披露宴・披露パーティ実施者／単一回答)

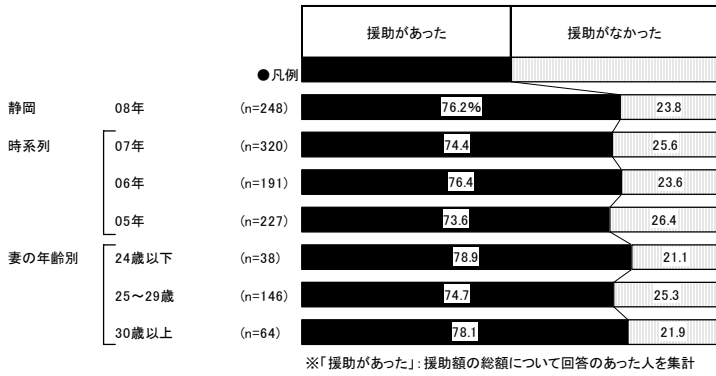


調査数	静岡													
	08年	29.8	28.5	24.9	6.2	5.9	0.7	0.3	0.3	—	—	1.6	1.6	
07年	357	30.0	32.5	21.0	5.6	4.8	0.8	1.4	1.1	0.3	—	1.1	1.4	
06年	237	18.6	32.1	28.7	6.8	8.4	0.4	0.8	0.8	—	0.4	1.7	1.3	
05年	273	19.8	36.6	26.0	6.6	5.5	0.4	1.1	0.7	—	—	0.4	2.9	
04年	393	9.9	41.2	28.0	8.7	6.4	1.0	—	1.5	0.8	0.3	1.5	0.8	
03年	385	6.5	47.3	24.7	11.2	4.9	1.3	0.5	1.0	1.3	—	1.3	—	
02年	383	*	42.3	31.3	10.4	8.4	0.8	0.3	1.3	1.3	0.5	1.6	1.8	
01年	376	*	44.7	34.0	7.2	6.9	0.8	0.5	1.3	0.8	0.8	2.1	0.8	
妻の年齢別	24歳以下	50	36.0	24.0	34.0	2.0	2.0	—	—	—	—	—	2.0	
	25～29歳	176	33.5	27.3	22.7	4.5	6.8	0.6	—	0.6	—	—	2.3	
	30歳以上	79	17.7	34.2	24.1	12.7	6.3	1.3	1.3	—	—	2.5	—	
地域別	全国(推計値)		19.1	32.7	28.4	9.0	4.3	0.9	0.8	1.1	0.8	0.3	0.8	1.9
	北海道	451	8.4	48.6	15.7	11.1	8.4	0.2	—	3.8	—	1.6	0.9	1.3
	青森・秋田・岩手	217	17.1	48.8	24.9	2.8	2.3	0.5	0.5	—	1.4	—	0.5	1.4
	宮城・山形	256	12.1	41.0	31.6	3.9	8.2	0.8	—	0.4	0.4	0.4	0.8	
	福島	105	17.1	14.3	52.4	3.8	3.8	1.0	—	2.9	1.0	—	1.9	
	茨城・栃木・群馬	465	31.4	16.8	36.8	5.4	4.1	0.6	0.4	1.1	0.2	0.2	0.4	2.6
	首都圏	1100	14.5	35.4	27.7	11.1	4.4	0.9	0.9	1.2	1.1	0.3	0.9	1.6
	新潟	163	24.5	16.6	42.9	8.6	3.7	1.8	—	—	—	0.6	—	1.2
	長野	152	15.8	34.9	29.6	3.9	8.6	—	0.7	2.0	0.7	0.7	2.0	1.3
	富山・石川・福井	260	28.5	22.7	33.5	3.5	2.7	1.9	1.2	—	0.4	0.8	2.7	2.3
	東海	660	23.0	17.7	35.0	13.8	3.0	1.7	1.4	0.6	0.9	0.2	0.8	2.0
	関西	1126	21.7	39.2	19.3	9.8	3.0	0.9	1.3	1.1	0.4	0.7	0.4	2.3
	岡山・広島・山口	541	23.8	27.2	30.7	6.7	4.6	0.6	0.4	1.1	2.2	—	0.6	2.2
	四国	297	14.1	30.0	42.8	7.4	2.0	—	—	0.7	1.3	—	1.0	0.7
	九州	1013	19.0	35.6	28.3	6.3	4.7	0.7	0.2	1.2	0.9	0.1	0.7	2.3

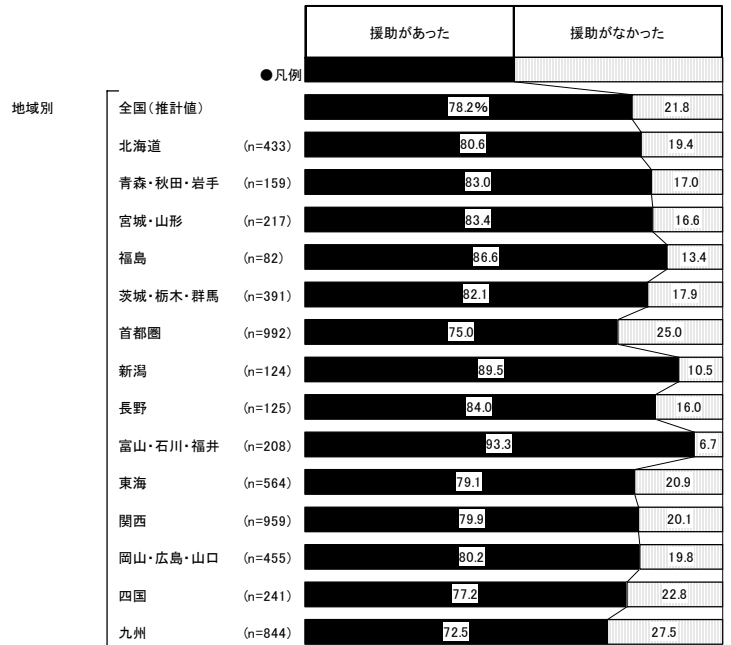
*02年以前: 該当項目なし

結婚費用に関して、親・親族から援助があった人は76%。
 援助があった人の援助総額の平均は、昨年調査より13.9万円増加し161万円であった(全国平均199万円)。

■結婚費用(結納、挙式、披露宴・披露パーティ、二次会、新婚旅行合わせて)の親・親族からの援助有無 (金額回答者のみ/単一回答)

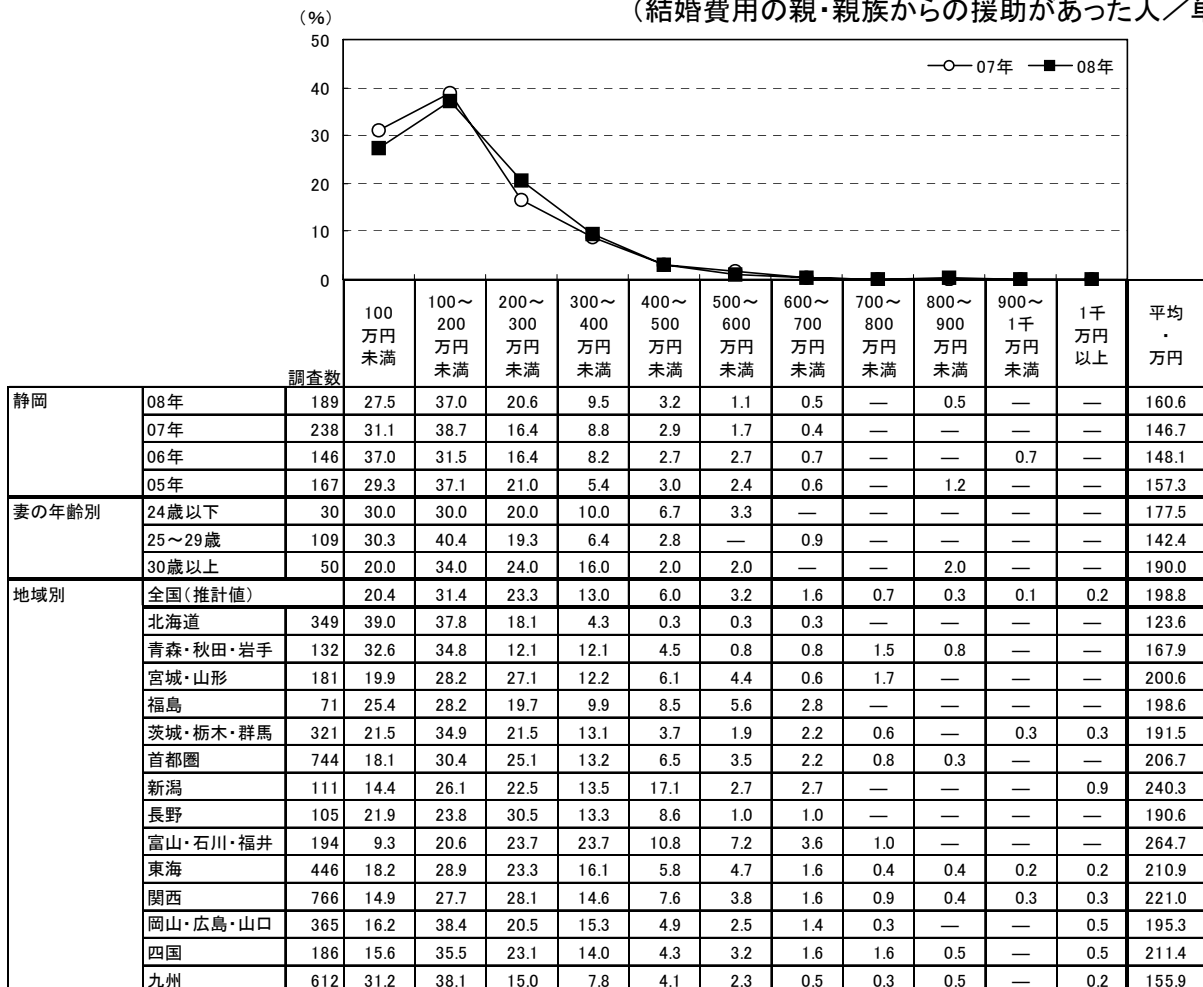


※「援助があった」: 援助額の総額について回答のあった人を集計



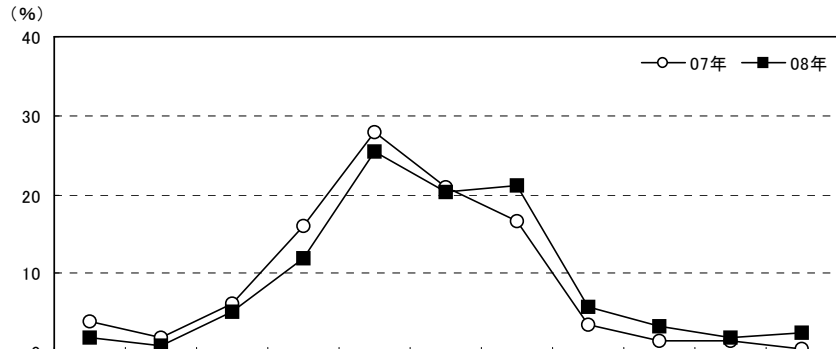
※「援助があった」: 援助額の総額について回答のあった人を集計

■結婚費用(結納、挙式、披露宴・披露パーティ、二次会、新婚旅行合わせて)の親・親族からの援助総額 (結婚費用の親・親族からの援助があった人/単一回答)



ご祝儀総額の平均は、昨年調査より24.9万円増加の255万円(全国平均224万円)。

■ご祝儀総額(ご祝儀制の披露宴・披露パーティ実施者のうち、金額回答者のみ/単一回答)



		調査数	50万円未満	50～100万円未満	100～150万円未満	150～200万円未満	200～250万円未満	250～300万円未満	300～350万円未満	350～400万円未満	400～450万円未満	450～500万円未満	500万円以上	無回答	平均・万円
静岡	08年	212	1.9	0.9	5.2	11.8	25.5	20.3	21.2	5.7	3.3	1.9	2.4	*	254.8
	07年	263	3.8	1.9	6.1	16.0	27.8	20.9	16.7	3.4	1.5	1.5	0.4	*	229.9
	06年	158	3.8	1.9	8.9	15.2	21.5	23.4	12.0	6.3	3.2	1.3	2.5	*	238.4
	05年	189	3.7	3.2	4.8	15.3	28.6	15.3	17.5	7.4	1.1	0.5	2.6	*	237.4
	04年	370	5.1	1.1	5.4	13.2	20.8	15.9	11.6	4.3	2.7	0.8	1.4	17.6	230.2
	03年	346	4.0	1.4	6.9	9.2	20.5	14.5	16.8	4.3	3.8	0.9	2.3	15.3	245.5
	02年	348	3.2	2.0	6.9	12.1	19.3	12.6	14.4	6.0	4.3	0.9	2.0	16.4	243.4
	01年	350	3.7	2.0	5.7	10.6	19.1	12.3	12.6	4.3	4.0	0.9	2.0	22.9	247.4
妻の年齢別	24歳以下	34	2.9	—	5.9	8.8	20.6	23.5	29.4	5.9	—	—	2.9	*	256.9
	25～29歳	128	1.6	0.8	4.7	13.3	27.3	20.3	19.5	4.7	4.7	2.3	0.8	*	250.7
	30歳以上	50	2.0	2.0	6.0	10.0	24.0	18.0	20.0	8.0	2.0	2.0	6.0	*	263.9
披露宴・披露パーティ会場別	一般の結婚式場	51	3.9	—	3.9	9.8	15.7	23.5	33.3	7.8	2.0	—	—	*	257.1
	ホテル	61	1.6	—	9.8	6.6	24.6	24.6	23.0	1.6	3.3	1.6	3.3	*	257.2
	レストラン	13	—	7.7	23.1	23.1	30.8	7.7	—	—	—	7.7	—	*	193.8
	ホテル・式場・会館内のレストラン	12	—	—	—	25.0	16.7	8.3	8.3	8.3	8.3	—	25.0	*	313.3
	ハウスエージェンシー(ゲストハウス)	65	1.5	—	—	12.3	35.4	16.9	18.5	9.2	3.1	3.1	—	*	256.4
地域別	全国(推計値)		4.7	4.6	10.3	15.9	23.5	15.8	13.8	5.2	3.2	1.0	2.0	*	223.6
	北海道	23	21.7	30.4	17.4	8.7	8.7	8.7	4.3	—	—	—	—	*	113.0
	青森・秋田・岩手	75	10.7	2.7	14.7	13.3	18.7	17.3	16.0	4.0	1.3	—	1.3	*	202.2
	宮城・山形	157	1.9	7.0	8.3	19.7	28.0	19.1	8.9	2.5	2.5	1.3	0.6	*	216.7
	福島	68	5.9	2.9	14.7	5.9	20.6	14.7	13.2	5.9	7.4	5.9	2.9	*	246.3
	茨城・栃木・群馬	319	5.0	2.2	6.6	13.2	24.1	19.1	16.0	6.3	3.8	0.9	2.8	*	239.4
	首都圏	764	4.8	5.2	9.7	16.5	23.4	16.6	12.6	5.8	2.9	0.5	2.0	*	220.4
	新潟	79	2.5	5.1	12.7	13.9	35.4	12.7	8.9	6.3	2.5	—	—	*	208.5
	長野	92	6.5	5.4	9.8	17.4	27.2	21.7	6.5	2.2	2.2	—	1.1	*	201.4
	富山・石川・福井	109	2.8	4.6	11.9	19.3	26.6	15.6	13.8	2.8	0.9	—	1.8	*	208.5
	東海	390	4.4	5.9	13.1	21.3	30.0	12.3	8.7	1.8	1.8	—	0.8	*	196.0
	関西	640	5.8	5.6	15.6	19.7	21.1	12.2	12.0	3.4	2.5	0.6	1.4	*	202.2
	岡山・広島・山口	300	3.3	5.3	9.7	19.3	23.3	16.7	14.0	4.7	1.0	2.0	0.7	*	218.0
	四国	180	2.8	2.2	6.1	15.6	21.7	16.7	17.2	7.8	3.9	3.9	2.2	*	253.2
九州	723	4.1	1.8	6.5	7.6	19.6	16.3	21.7	8.4	7.2	2.1	4.6	*	270.3	

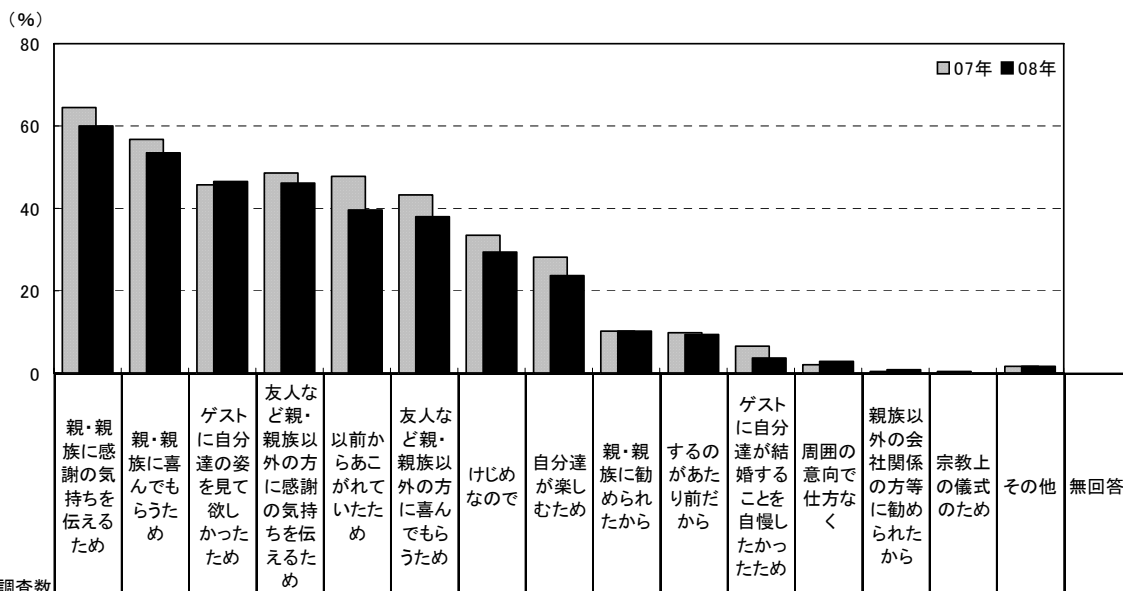
※04年までは金額無回答者を含む

*: 該当項目なし

披露宴・披露パーティをあげた理由ベスト3は、1位「親・親族に感謝の気持ちを伝えるため」(60%)、2位「親・親族に喜んでもらうため」(53%)、3位「ゲストに自分達の姿を見て欲しかったため」(47%)であった。

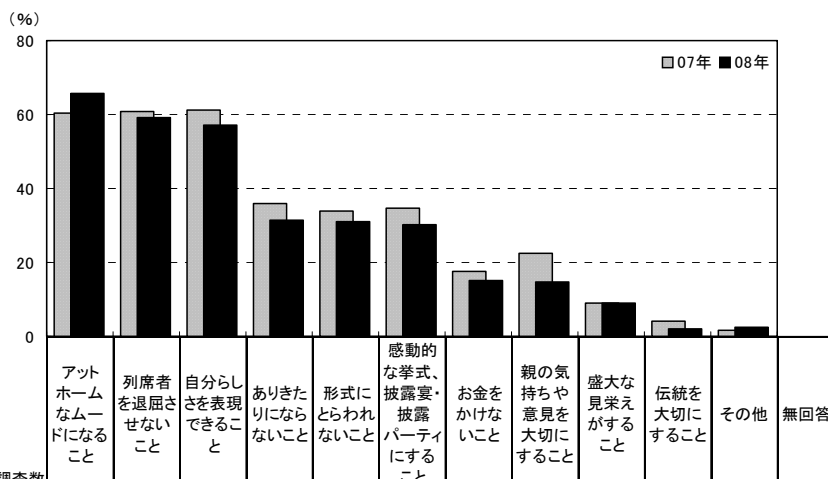
挙式、披露宴・披露パーティの演出を決定する際に心がけたことベスト3は、1位「アットホームなムードになること」(66%)、2位「列席者を退屈させないこと」(59%)、3位「自分らしさを表現できること」(57%)であった。

■披露宴・披露パーティをあげた理由(披露宴・披露パーティ実施者／複数回答)



調査数	静岡		理由																
	08年	07年	親・親族に感謝の気持ちを伝えるため	親・親族に喜んでもらうため	ゲストに自分達の姿を見て欲しかったため	友人など親族以外の方に感謝の気持ちを伝えるため	以前からあこがれていたため	友人など親族以外の方に喜んでもらうため	けじめなので	自分達が楽しむため	親・親族に勧められたから	するのあたり前だから	ゲストに自分達が結婚することを自慢したかったため	周囲の意向で仕方なく	親族以外の会社関係の方等に勧められたから	宗教上の儀式のため	その他	無回答	
静岡	305	357	60.0	53.4	46.6	46.2	39.7	38.0	29.5	23.6	10.2	9.2	3.6	3.0	0.7	—	1.6	0.3	
	08年	305	60.0	53.4	46.6	46.2	39.7	38.0	29.5	23.6	10.2	9.2	3.6	3.0	0.7	—	1.6	0.3	
	07年	357	64.4	56.6	45.7	48.7	47.6	43.4	33.6	28.0	10.1	9.8	6.7	2.2	0.3	0.3	1.7	1.1	
	06年	237	63.7	56.1	50.2	47.3	39.2	39.2	32.1	25.3	10.5	11.4	5.5	2.1	0.4	—	0.8	0.8	
妻の年齢別	24歳以下	50	58.0	68.0	52.0	44.0	44.0	52.0	26.0	26.0	8.0	10.0	4.0	4.0	—	—	4.0	2.0	
	25～29歳	176	60.8	48.9	50.0	50.0	42.6	37.5	26.7	23.9	9.7	7.4	3.4	2.3	0.6	—	1.7	—	
	30歳以上	79	59.5	54.4	35.4	39.2	30.4	30.4	38.0	21.5	12.7	12.7	3.8	3.8	1.3	—	—	—	

■挙式、披露宴・披露パーティの演出を決定する際に心がけたこと(全体／複数回答)



調査数	演出																							
	08年	07年	06年	05年	04年	03年	02年	01年	24歳以下	25～29歳	30歳以上	アットホームなムードになること	列席者を退屈させないこと	自分らしさを表現できること	ありきたりにならないこと	形式にとらわれないこと	感動的な挙式、披露宴・披露パーティにすること	お金をかけないこと	親の気持ちや意見を大切にすること	盛大な見栄えがすること	伝統を大切にすること	その他	無回答	
静岡	307	368	244	279	400	394	394	388	50	177	80	65.8	60.3	60.9	61.1	35.9	33.7	34.8	17.4	22.3	9.0	4.1	1.6	0.5
	08年	307	368	244	279	400	394	394	388	50	177	65.8	60.3	60.9	61.1	35.9	33.7	34.8	17.4	22.3	9.0	4.1	1.6	0.5
	06年	244	57.4	62.7	61.1	37.3	37.7	37.3	17.2	18.9	9.8	2.9	2.9	2.9	0.4									
	05年	279	60.6	54.5	54.8	37.3	37.3	26.2	12.9	18.6	5.4	2.2	2.9	0.7										
	04年	400	60.8	54.0	60.8	46.8	45.0	34.8	18.5	18.8	8.8	1.5	4.0	0.8										
	03年	394	64.7	63.7	56.9	46.2	43.4	*	17.3	23.1	8.4	2.8	4.3	1.0										
	02年	394	66.8	65.0	58.4	46.7	43.1	*	21.1	20.6	4.1	2.8	2.8	1.3										
	01年	388	57.7	59.3	61.6	42.5	44.1	*	26.3	19.3	10.1	2.6	2.6	2.1										
妻の年齢別	24歳以下	50	68.0	58.0	54.0	38.0	32.0	46.0	14.0	16.0	12.0	2.0	4.0	—										
	25～29歳	177	65.5	57.6	61.6	32.2	28.8	28.2	16.9	15.3	7.9	2.3	1.7	0.6										
	30歳以上	80	65.0	62.5	48.8	25.0	35.0	25.0	11.3	12.5	8.8	1.3	2.5	—										

*03年以前：該当目なし

※「感動的な挙式、披露宴・披露パーティにすること」：06年までは「感動的な披露宴・披露パーティにすること」