

2009年10月22日

ゼクシィ 茨城・栃木・群馬版 結婚トレンド調査2009

**茨城・栃木・群馬における結婚費用(※)は昨年調査と同程度の468万円。
挙式、披露宴・披露パーティ総額は370万円で、02年以降増加傾向にある。
披露宴・披露パーティをあげた理由は「親・親族に感謝の気持ちを伝えるため」
(70%)が1位。** (※結納・婚約～新婚旅行までにかかった費用総額)

結婚情報誌「ゼクシィ」では、新婚カップルの結婚スタイルについて詳細に把握するために、毎年「結婚トレンド調査」を実施しています。1994年に首都圏で開始した調査は、年々調査地域を拡大し、現在は首都圏、関西、東海、九州、北海道、青森・秋田・岩手、宮城・山形、福島、岡山・広島・山口、静岡、茨城・栃木・群馬、新潟、長野、富山・石川・福井、四国の15地域による全国規模の調査を実施しています。全国(「ゼクシィ」非発行地域を除く)の婚姻件数に合わせて推計した「全国値」も算出してありますので、各地域の位置付けもわかるようになってきました。ここに、調査結果の要旨をご報告いたします。

(ゼクシィ茨城・栃木・群馬版 編集長 猪俣 千春)

【主な内容】

- P3 ◇結婚費用(結納・婚約～新婚旅行までにかかった費用総額)は昨年調査と同程度の468万円(全国平均433万円)。<参考>茨城477万円、栃木480万円、群馬445万円
- P4 ◇挙式、披露宴・披露パーティ総額は370万円(全国平均331万円)。04年にやや減少したものの、02年以降増加傾向にあり、7年間で50.4万円アップ。<参考>茨城377万円、栃木379万円、群馬353万円
◇招待客1人あたりの費用は4.9万円。
- P5 ◇披露宴・披露パーティの招待客人数の平均は83人で、全国平均を約9人上回っている(全国平均74人)。
<参考>茨城87人、栃木80人、群馬80人
- P6 ◇項目別の平均費用は「挙式、披露宴・披露パーティ総額」をはじめ、「結婚指輪(2人分)」、「新婦の衣裳」、「装花」、「スナップ撮影(業者に支払った費用)」などが増加傾向にある。
- P7 ◇ご祝儀総額の平均は237万円(全国平均223万円)。<参考>茨城242万円、栃木239万円、群馬230万円
- P8 ◇披露宴・披露パーティをあげた理由1位は「親・親族に感謝の気持ちを伝えるため」(70%)。
◇挙式、披露宴・披露パーティの演出を決定する際に心がけたこと1位は「アットホームなムードになること」「自分らしさを表現できること」(ともに62%)。
- P9 ◇結婚費用に関して、親・親族から援助があった人は83%。援助総額の平均は194万円(全国平均198万円)。<参考>茨城193万円、栃木201万円、群馬188万円

◆出版・印刷物へデータを転載する際には、「結婚情報誌「ゼクシィ」(リクルート発行)調べ」と明記いただけますようお願い申し上げます。

【本件に関するお問い合わせ先】

https://www.recruit.jp/support/inquiry_press.html

【調査概要】

【調査方法】 郵送法

【調査期間】 2009年4月24日～6月5日

【調査対象】 北海道、青森・秋田・岩手、宮城・山形、福島、茨城・栃木・群馬、首都圏、新潟、長野、富山・石川・福井、静岡、東海、関西、岡山・広島・山口、四国、九州の2008年4月～2009年3月に結婚(挙式、披露宴・披露パーティ)をした、もしくは結婚予定があった「ゼクシイ」読者のうち、地域ごとにランダムサンプリングし、調査票を郵送。調査票への記入は妻に依頼。

調査票発送数:23,511件 調査票回収数:7,440件 回収率:31.6%

※対象地域の分け方は、05年の「ゼクシイ」各版の発行地域と同一になります。

【集計サンプル数】

計7,440人[北海道:461人、青森・秋田・岩手:317人、宮城・山形:301人、福島:146人、茨城・栃木・群馬:442人、首都圏(東京・神奈川・千葉・埼玉・山梨):981人、新潟:165人、長野:184人、富山・石川・福井:311人、静岡:330人、東海(愛知・岐阜・三重):691人、関西(大阪・兵庫・京都・奈良・滋賀・和歌山):1,053人、岡山・広島・山口:561人、四国(愛媛・香川・徳島・高知):361人、九州(福岡・佐賀・長崎・熊本・大分・宮崎・鹿児島):1,136人]

※回収されたサンプルのうち、対象期間内に挙式または披露宴・披露パーティをどちらも実施していないものは除いています。

※地域別の集計は「結婚前の妻の居住地」で行っています。また、04年まではどの地域版のゼクシイ読者であったかに基づいて集計しています。

※全国集計については、各地域の婚姻件数(平成19年厚生労働省人口動態調査調べ)に合わせてウエイトバック集計を行った推計値を掲載しています(全国<ゼクシイ発行地域外を除く>の婚姻件数合計は705,120組)。また、04年までの全国集計は、各地域のサンプルをそのまま積み上げて平均を求めた単純平均のため、データに連続性が無いので結果は表示していません。

※本文中で使用している時系列のデータは、それぞれ過去に実施した同調査のデータです。調査方法、調査対象者は本年と同様、集計サンプル数については下記の通りです。

▼1994年調査	首都圏288人	▼2005年調査	北海道、茨城・栃木・群馬、首都圏、東海、関西、岡山・広島・山口、九州 各400人 青森・秋田・岩手156人、宮城・山形347人、福島94人、新潟166人、長野219人、富山・石川・福井214人、静岡279人、四国272人
▼1995年調査	首都圏433人	▼2006年調査	北海道:424人、青森・秋田・岩手:162人、宮城・山形:237人、福島:97人、茨城・栃木・群馬:505人、首都圏:1,200人、新潟:125人、長野:169人、富山・石川・福井:152人、静岡:244人、東海:630人、関西:1,094人、岡山・広島・山口:325人、四国:203人、九州:568人
▼1996年調査	首都圏353人、関西348人、東海309人	▼2007年調査	北海道:432人、青森・秋田・岩手:154人、宮城・山形:248人、福島:85人、茨城・栃木・群馬:475人、首都圏:867人、新潟:154人、長野:158人、富山・石川・福井:221人、静岡:368人、東海:706人、関西:1,164人、岡山・広島・山口:425人、四国:256人、九州:899人
▼1997年調査	首都圏、関西、東海 各400人	▼2008年調査	北海道:488人、青森・秋田・岩手:219人、宮城・山形:268人、福島:109人、茨城・栃木・群馬:475人、首都圏:1,142人、新潟:166人、長野:155人、富山・石川・福井:271人、静岡:307人、東海:690人、関西:1,180人、岡山・広島・山口:556人、四国:311人、九州:1,029人
▼1998年調査	首都圏、関西、東海 各400人		
▼1999年調査	首都圏、関西、東海、九州 各400人		
▼2000年調査	首都圏、関西、東海、九州 各400人		
▼2001年調査	北海道、東北、首都圏、東海、静岡、関西、中国、九州 各400人		
▼2002年調査	北海道、東北、茨城・栃木・群馬、首都圏、東海、静岡、関西、中国、九州 各400人 新潟、長野、富山・石川・福井 各250人		
▼2003年調査	北海道、東北、茨城・栃木・群馬、首都圏、東海、静岡、関西、中国、九州 各400人 長野、富山・石川・福井、四国 各350人、新潟250人		
▼2004年調査	北海道、東北、茨城・栃木・群馬、首都圏、東海、静岡、関西、岡山・広島・山口 各400人 新潟230人、長野340人、富山・石川・福井313人、四国305人、九州402人		

【回答者のプロフィール】

■結婚時の夫・妻の年齢(全体/単一回答)

	茨城・栃木・群馬							地域別														
	09年	08年	07年	06年	05年	04年	03年	全国(推計値)	北海道	青森・秋田・岩手	宮城・山形	福島	首都圏	新潟	長野	富山・石川・福井	静岡	東海	関西	岡山・広島・山口	四国	九州
	(n=442)	(n=475)	(n=475)	(n=505)	(n=400)	(n=400)	(n=400)		(n=461)	(n=317)	(n=301)	(n=146)	(n=981)	(n=165)	(n=184)	(n=311)	(n=330)	(n=691)	(n=1053)	(n=561)	(n=361)	(n=1136)
24歳以下	9.7	8.6	10.1	14.3	12.5	12.5	15.3	8.6	11.5	13.2	9.6	8.2	5.4	15.8	8.2	10.6	7.6	9.1	8.2	11.9	11.1	12.2
25～29歳	50.0	50.5	49.3	49.9	53.8	53.3	52.8	48.7	47.9	50.2	48.2	50.0	48.5	52.1	50.5	47.6	53.3	47.6	48.9	48.5	50.7	46.7
30歳以上	40.3	40.8	40.6	35.8	33.8	34.3	31.3	42.6	40.6	36.6	42.2	41.8	45.9	32.1	41.3	41.8	39.1	43.3	42.8	39.6	38.2	41.0
無回答	—	—	—	—	—	—	0.8	0.1	—	—	—	—	0.2	—	—	—	—	—	0.1	—	—	—
平均・歳	29.3	29.2	29.1	28.7	28.4	28.5	28.1	29.4	28.9	28.9	29.4	29.6	29.8	28.3	29.1	29.2	29.3	29.3	29.5	29.1	28.9	29.3

	茨城・栃木・群馬							地域別														
	09年	08年	07年	06年	05年	04年	03年	全国(推計値)	北海道	青森・秋田・岩手	宮城・山形	福島	首都圏	新潟	長野	富山・石川・福井	静岡	東海	関西	岡山・広島・山口	四国	九州
	(n=442)	(n=475)	(n=475)	(n=505)	(n=400)	(n=400)	(n=400)		(n=461)	(n=317)	(n=301)	(n=146)	(n=981)	(n=165)	(n=184)	(n=311)	(n=330)	(n=691)	(n=1053)	(n=561)	(n=361)	(n=1136)
24歳以下	16.5	17.3	18.9	23.0	21.5	22.0	23.0	15.2	15.6	18.3	16.6	13.0	12.4	23.6	16.3	19.9	15.2	16.6	14.2	18.0	18.6	18.0
25～29歳	56.1	55.8	58.7	53.3	60.0	57.3	61.0	56.5	57.5	59.6	59.1	58.9	56.1	55.8	57.1	61.1	57.6	56.6	55.7	57.0	55.7	54.3
30歳以上	27.4	26.9	22.3	23.8	18.5	20.5	15.3	28.1	26.9	22.1	24.3	28.1	31.1	20.6	26.6	19.0	27.3	24.7	30.1	25.0	25.8	27.7
無回答	—	—	—	—	—	0.3	0.8	0.1	—	—	—	—	0.4	—	—	—	—	—	—	—	—	—
平均・歳	27.8	27.8	27.4	27.2	27.0	27.0	26.7	27.9	27.9	27.3	27.6	28.0	28.3	26.9	27.8	27.2	27.8	27.6	28.1	27.6	27.7	27.7

■結婚前の妻の居住地(全体/単一回答)

北海道	青森・秋田・岩手	宮城・山形	福島	茨城・栃木・群馬	首都圏	新潟	長野	富山・石川・福井	静岡	東海	関西	岡山・広島・山口	四国	九州	
(n=461)	(n=317)	(n=301)	(n=146)	(n=442)	(n=981)	(n=165)	(n=184)	(n=311)	(n=330)	(n=691)	(n=1053)	(n=561)	(n=361)	(n=1136)	
札幌市	54.2	青森県 30.3	宮城県 30.3	福島県 100.0	茨城県 40.0	東京都 39.9	新潟県 100.0	長野県 100.0	富山県 37.3	静岡県 100.0	愛知県 69.3	大阪府 44.1	広島県 52.2	愛媛県 41.8	福岡県 41.8
札幌市以外	45.8	秋田県 30.6	山形県 25.9		栃木県 30.5	神奈川県 27.2		石川県 44.1		岐阜県 18.7	兵庫県 25.3	岡山県 31.6	香川県 33.5	佐賀県 5.4	
		岩手県 39.1			群馬県 29.4	千葉県 15.2		福井県 18.6		三重県 12.0	京都府 13.9	山口県 16.2	徳島県 16.3	長崎県 9.7	
						埼玉県 16.7							高知県 8.3	熊本県 14.7	
						山梨県 1.0								大分県 7.8	
														宮崎県 9.2	
														鹿児島県 11.4	

結婚費用(結納・婚約～新婚旅行までにかかった費用総額)は昨年調査と同程度の468万円(全国平均433万円)。
 <参考>茨城477万円、栃木480万円、群馬445万円

挙式・披露宴・披露パーティ総額は昨年調査と同程度の370万円(全国平均331万円)。

■結納・婚約～新婚旅行にまつわる金額 平均額一覧

▼結納・婚約～新婚旅行までにかかった費用

	茨城・栃木・群馬				県別		
					茨城県	栃木県	群馬県
	09年		08年		09年	09年	09年
	調査数	平均(万円)	平均(万円)	平均(万円)	平均(万円)	平均(万円)	
結納・婚約～新婚旅行までにかかった費用 総額(推計値) *1	467.9	470.7	476.6	479.8	444.6		
項目別平均額 *2	結納・会場費	101	12.8	12.8	14.9	12.6	9.7
	両家の顔合わせ・会場費	267	4.9	4.6	4.9	5.0	4.9
	婚約指輪	237	31.1	32.5	33.6	32.4	26.8
	結婚指輪(2人分)	421	21.7	19.6	23.0	20.7	21.0
	挙式・披露宴・披露パーティ総額	433	370.2	368.4	377.0	378.7	352.5
	新婚旅行	311	48.2	53.4	47.7	49.0	48.1
	新婚旅行土産	287	13.5	14.0	14.3	14.3	11.7

	費用総額(推計値)の推移		
	茨城県	栃木県	群馬県
	平均(万円)	平均(万円)	平均(万円)
2009年(推計値)	476.6	479.8	444.6
2008年(推計値)	462.3	499.6	450.2

<参考>07年以前は総額の算出方法が異なる

2007年	468.5	483.8	439.5
2006年	450.6	452.5	408.8
2005年	430.6	469.5	405.3
2004年	443.2	413.6	421.3
2003年	429.9	439.2	408.0
2002年	405.7	443.9	406.0

<参考>招待客1人あたりの挙式・披露宴・披露パーティ費用

披露宴・披露パーティ招待客人数(人)	428	82.6	83.9	86.9	79.7	79.8
招待客1人あたりの挙式・披露宴・披露パーティ費用 *3	419	4.9	4.7	4.8	5.3	4.7

■結納・婚約～新婚旅行までにかかった費用 平均額一覧【地域別】

▼結納・婚約～新婚旅行までにかかった費用

	全国(推計値)	(万円)																													
		北海道		青森・秋田・岩手		宮城・山形		福島		茨城・栃木・群馬		首都圏		新潟		長野		富山・石川・福井		静岡		東海		関西		岡山・広島・山口		四国		九州	
		09年	09年	09年	09年	09年	09年	09年	09年	09年	09年	09年	09年	09年	09年	09年	09年	09年	09年	09年	09年	09年	09年	09年	09年	09年	09年	09年	09年		
結納・婚約～新婚旅行までにかかった費用 総額(推計値) *1	433.2	263.5	412.2	423.1	477.5	467.9	450.9	455.9	465.2	457.6	442.9	454.5	414.7	406.9	442.8	428.9															
項目別平均額 *2	結納・会場費	12.0	14.1	9.8	10.1	14.0	12.8	14.7	14.0	8.9	13.4	15.3	9.1	13.0	8.8	6.6	10.8														
	両家の顔合わせ・会場費	5.6	4.9	5.1	5.8	5.6	4.9	6.3	6.3	4.7	5.3	5.1	5.3	5.6	4.9	4.0	5.6														
	婚約指輪	36.2	28.9	26.8	30.2	28.9	31.1	39.2	32.6	33.2	33.6	34.8	38.6	40.4	33.4	35.3	29.1														
	結婚指輪(2人分)	21.6	21.5	20.7	20.1	21.3	21.7	22.7	21.3	21.2	23.1	21.2	22.8	21.3	19.8	21.4	19.3														
	挙式・披露宴・披露パーティ総額	330.7	183.3	333.5	336.0	378.7	370.2	346.1	357.0	362.8	330.7	340.0	337.8	303.2	306.8	345.4	343.6														
	新婚旅行	53.2	45.0	40.2	44.3	47.7	48.2	56.0	47.2	51.7	66.2	52.6	61.6	56.0	52.7	50.4	41.5														
	新婚旅行土産	12.1	10.2	11.6	12.1	14.2	13.5	10.9	13.3	10.8	15.4	13.2	13.8	13.0	12.5	12.8	10.3														

▼結納・婚約～新婚旅行までにかかった費用(時系列)

2009年(推計値)	433.2	263.5	412.2	423.1	477.5	467.9	450.9	455.9	465.2	457.6	442.9	454.5	414.7	406.9	442.8	428.9
2008年(推計値)	420.5	255.7	424.1	424.4	459.5	470.7	431.5	458.2	435.7	464.8	433.7	429.5	403.3	406.0	435.8	421.2
<参考>07年以前は総額の算出方法が異なる																
2007年	414.2	244.4	393.5	419.0	435.4	460.1	436.3	405.6	439.5	392.5	403.8	416.3	397.3	383.7	427.3	427.2
2006年	396.8	244.7	412.7	420.1	420.8	437.3	407.1	439.6	428.6	424.4	401.7	415.5	371.6	412.9	370.3	407.2
2005年	381.8	233.4	430.6	416.1	460.4	433.9	380.7	418.0	413.6	418.9	415.9	397.5	349.0	391.9	417.2	390.1
2004年	**	221.9	*	*	*	425.8	371.3	411.8	414.1	410.5	391.1	386.1	340.5	360.4	370.3	401.2
2003年	**	231.4	*	*	*	428.1	353.0	408.4	397.6	391.7	392.7	345.1	372.1	378.8	378.6	
2002年	**	222.5	*	*	*	414.6	337.1	359.0	394.4	366.3	373.8	374.6	317.7	361.0	*	396.5
2001年	**	235.1	*	*	*	*	351.7	*	*	*	384.1	394.8	342.3	376.8	*	397.3
2000年	**	*	*	*	*	*	412.4	*	*	*	*	422.7	368.7	*	*	403.1
1999年	**	*	*	*	*	*	403.8	*	*	*	*	431.7	392.8	*	*	421.6
1998年	**	*	*	*	*	*	410.9	*	*	*	*	437.7	403.9	*	*	*
1997年	**	*	*	*	*	*	452.0	*	*	*	*	449.2	431.0	*	*	*

注 *1:08年に「結納・婚約～新婚旅行までにかかった費用 総額」の算出方法を変更した(「項目別平均額」に掲載している平均値にそれぞれの実施・購入者の割合を乗じて調査対象全体における平均値を算出し、それらを合計して総額を推計)。一方、07年以前は、「項目別平均額」に掲載している項目すべての実施または購入有無を回答した人の費用を各サンプルごとに合計し、その合計の平均額を算出している。ただし、「項目別平均額」に掲載している項目の他に「仲人へのお礼」も計上して算出しているが、「仲人へのお礼」の平均は、サンプル数が少数なので「項目別平均額」には掲載していない

注 *2:「結納・婚約～新婚旅行までにかかった費用 総額」の算出時に用いた各項目の平均金額を掲載しているが、これは結納・会場費および両家の顔合わせ・会場費については実施した人の、その他の項目については費用の発生した人の平均金額であり、各項目の平均金額の合計は、「結納・婚約～新婚旅行までにかかった費用 総額」とは一致しない

注 *3:各サンプルごとに「挙式・披露宴・披露パーティ総額(万円)」を「披露宴・披露パーティ招待客人数(人)」で割って算出

*:該当項目なし

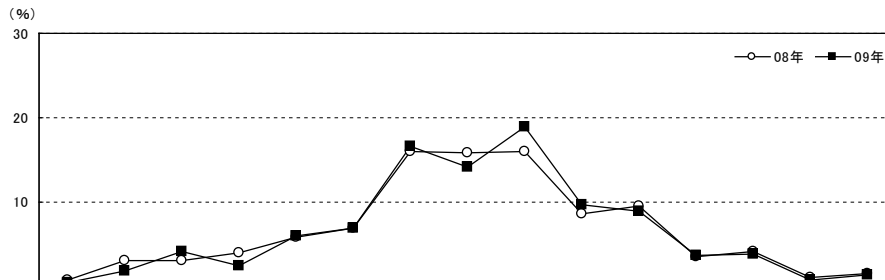
** :04年まではウエイトバックした全国値を集計していない

挙式・披露宴・披露パーティ総額は370万円(全国平均331万円)。時系列をみると、04年にやや減少したものの、調査開始の02年以降増加傾向にあり、7年間で50.4万円アップしている。

<参考>茨城377万円、栃木379万円、群馬353万円

招待客1人あたりの費用は4.9万円で、03年以降増加傾向にある。

■ 挙式・披露宴・披露パーティ総額(金額回答者のみ/単一回答)



調査数	金額別																無回答	平均・万円	
	50万円未満	50~100万円未満	100~150万円未満	150~200万円未満	200~250万円未満	250~300万円未満	300~350万円未満	350~400万円未満	400~450万円未満	450~500万円未満	500~550万円未満	550~600万円未満	600~650万円未満	650~700万円未満	700万円以上				
茨城・栃木・群馬	09年	433	0.5	1.8	4.2	2.5	6.0	6.9	16.6	14.1	18.9	9.7	9.0	3.7	3.9	0.7	1.4	*	370.2
	08年	455	0.7	3.1	3.1	4.0	5.9	7.0	16.0	15.8	16.0	8.6	9.5	3.5	4.2	1.1	1.5	*	368.4
	07年	465	1.9	1.3	2.4	3.4	5.4	8.6	17.6	16.8	15.3	12.5	7.3	1.7	2.2	0.6	3.0	*	366.1
	06年	484	0.8	2.7	2.7	3.9	7.4	10.7	18.2	15.7	15.7	7.0	8.5	2.5	1.9	0.4	1.9	*	350.7
	05年	369	1.6	1.9	3.5	3.3	10.6	9.2	16.8	16.5	16.0	6.8	7.6	1.6	2.7	0.3	1.6	*	342.7
	04年	399	1.0	1.8	2.0	6.5	8.5	8.5	18.8	15.3	15.3	6.8	5.5	0.3	0.5	0.5	0.3	8.5	329.7
	03年	394	0.8	2.0	2.8	4.8	6.3	13.7	17.0	15.7	13.2	7.1	5.3	1.5	1.8	—	0.3	7.6	334.7
	02年	398	1.0	2.8	4.8	6.8	9.0	11.8	16.8	14.6	10.6	3.5	3.8	2.0	2.3	0.3	1.8	8.3	319.8
妻の年齢別	24歳以下	72	—	—	2.8	2.8	6.9	5.6	13.9	20.8	18.1	8.3	12.5	1.4	4.2	1.4	1.4	*	383.5
	25~29歳	242	0.8	1.7	3.3	2.5	5.4	6.6	16.5	12.4	24.8	7.4	9.1	5.0	2.9	0.4	1.2	*	371.3
	30歳以上	119	—	3.4	6.7	2.5	6.7	8.4	18.5	13.4	7.6	15.1	6.7	2.5	5.9	0.8	1.7	*	359.8
県別	茨城県	172	—	1.7	4.7	1.7	3.5	8.1	15.1	14.0	20.9	12.2	10.5	2.9	2.3	0.6	1.7	*	377.0
	栃木県	131	1.5	2.3	2.3	2.3	9.2	6.1	11.5	16.8	14.5	9.2	10.7	3.1	7.6	1.5	1.5	*	378.7
	群馬県	130	—	1.5	5.4	3.8	6.2	6.2	23.8	11.5	20.8	6.9	5.4	5.4	2.3	—	0.8	*	352.5
地域別	全国(推計値)		1.2	3.2	5.0	5.2	8.8	11.1	17.6	13.3	14.9	6.9	7.3	1.6	2.3	0.5	1.2	*	330.7
	北海道	433	3.7	18.0	21.9	14.1	13.2	11.1	9.7	3.2	3.0	0.9	0.2	—	0.7	—	0.2	*	183.3
	青森・秋田・岩手	293	1.7	2.7	5.8	4.4	6.1	12.6	18.1	11.9	15.4	8.5	7.8	1.4	2.0	—	1.4	*	333.5
	宮城・山形	290	1.0	3.1	3.8	4.5	7.9	11.0	17.9	18.6	11.4	7.2	8.6	0.7	2.4	—	1.7	*	336.0
	福島	142	0.7	0.7	4.2	1.4	4.2	9.2	25.4	14.8	14.8	5.6	7.7	—	3.5	0.7	7.0	*	378.7
	首都圏	952	0.8	1.8	5.3	5.7	8.2	10.3	15.8	12.8	15.0	7.6	9.1	2.3	3.2	0.9	1.3	*	346.1
	新潟	152	0.7	1.3	1.3	4.6	7.9	8.6	20.4	13.2	20.4	3.9	13.2	0.7	2.6	—	1.3	*	357.0
	長野	178	1.1	1.1	3.9	3.4	1.7	12.4	16.9	15.7	20.2	8.4	10.1	0.6	2.8	—	1.7	*	362.8
	富山・石川・福井	294	—	2.7	4.4	2.0	9.9	8.8	22.4	18.4	16.3	6.5	6.1	1.4	0.3	0.3	0.3	*	330.7
	静岡	320	—	1.9	2.8	2.5	9.1	14.1	22.8	12.8	15.6	6.6	8.8	1.3	0.9	0.3	0.6	*	340.0
	東海	670	0.4	2.7	3.4	3.7	9.3	11.9	18.7	12.7	17.8	8.4	6.9	1.9	0.9	0.6	0.7	*	337.8
	関西	1013	2.7	4.7	4.7	5.4	10.1	14.0	17.5	14.3	13.9	4.8	4.8	0.6	1.4	0.1	0.9	*	303.2
	岡山・広島・山口	548	1.6	3.6	3.8	7.7	11.3	9.7	22.8	14.6	11.5	6.9	3.5	0.7	1.1	0.2	0.9	*	306.8
	四国	349	1.4	1.7	4.0	3.7	8.9	12.0	15.8	14.3	13.8	7.7	8.9	1.7	4.6	0.6	0.9	*	345.4
	九州	1103	1.0	2.4	2.4	4.4	9.3	12.0	19.9	13.7	16.5	7.1	6.6	1.8	2.2	0.7	1.6	*	343.6

*04年までは金額無回答者を含む
*: 該当項目なし

平均の推移		02年	03年	04年	05年	06年	07年	08年	09年
茨城県	調査数	114	108	132	122	167	170	170	172
	平均(万円)	316.3	347.5	345.8	339.5	363.7	377.7	361.4	377.0
栃木県	調査数	87	110	133	105	157	133	146	131
	平均(万円)	343.2	333.5	320.3	361.2	358.0	374.2	397.7	378.7
群馬県	調査数	77	117	134	142	160	162	139	130
	平均(万円)	319.0	320.1	323.7	331.8	330.0	347.3	346.2	352.5

<参考>

招待客1人あたりの挙式・披露宴・披露パーティ費用の推移

	(万円)							
	02年	03年	04年	05年	06年	07年	08年	09年
茨城県	4.0	3.8	4.5	4.0	4.3	4.7	4.8	4.8
栃木県	3.8	3.9	3.8	4.3	4.3	4.6	4.9	5.3
群馬県	3.7	3.7	4.0	4.1	4.2	4.5	4.4	4.7

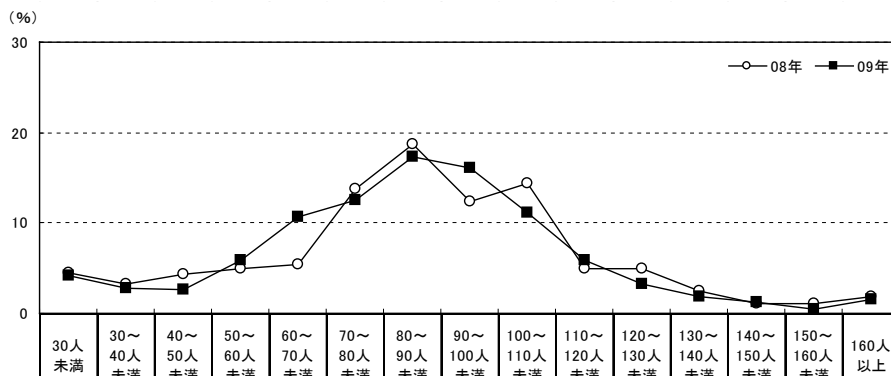
	98年	99年	00年	01年	02年	03年	04年	05年	06年	07年	08年	09年
全国(推計値)	*	*	*	*	*	*	*	4.5	4.6	4.8	4.9	5.1
北海道	*	*	*	1.5	1.9	1.8	1.8	2.1	2.2	2.3	2.6	3.0
青森・秋田・岩手	*	*	*	*	*	*	*	3.4	3.5	3.8	3.5	4.0
宮城・山形	*	*	*	*	*	*	*	4.2	4.4	4.4	4.3	4.4
福島	*	*	*	*	*	*	*	3.7	4.0	3.9	4.3	4.2
茨城・栃木・群馬	*	*	*	*	4.0	3.8	4.1	4.2	4.2	4.6	4.7	4.9
首都圏	3.9	4.0	3.9	4.2	4.1	4.1	4.8	5.0	5.0	5.2	5.4	5.6
新潟	*	*	*	*	4.3	4.4	4.9	4.9	5.0	5.1	5.6	5.5
長野	*	*	*	*	3.8	3.6	4.1	4.0	4.3	4.8	4.6	4.7
富山・石川・福井	*	*	*	*	4.8	4.9	4.9	5.2	5.5	5.5	5.8	5.9
静岡	*	*	*	3.8	3.9	3.9	4.1	4.4	4.3	4.7	4.7	4.9
東海	4.5	4.4	4.3	4.7	4.8	4.7	4.8	5.1	5.4	5.5	5.7	5.9
関西	4.2	4.2	4.2	4.2	4.3	4.2	4.5	5.0	5.0	5.1	5.3	5.5
岡山・広島・山口	*	*	*	4.0	4.3	4.3	4.1	4.6	4.9	4.7	4.9	5.1
四国	*	*	*	*	*	3.8	4.2	4.2	4.3	4.4	4.5	4.8
九州	*	3.3	3.1	3.0	3.3	3.3	3.4	3.6	3.6	3.7	3.7	3.9

*: 該当項目なし
※各サンプルごとに「挙式・披露宴・披露パーティ総額(万円)」を「披露宴・披露パーティ招待客人数(人)」で割って算出

披露宴・披露パーティの招待客人数の平均は83人で、昨年調査と同程度。
全国平均を約9人上回っている(全国平均74人)。

<参考>茨城87人、栃木80人、群馬80人

■披露宴・披露パーティの招待客人数(披露宴・披露パーティ実施者/単一回答)



調査数	招待客人数																無回答	平均・人	
	30人未満	30~40人未満	40~50人未満	50~60人未満	60~70人未満	70~80人未満	80~90人未満	90~100人未満	100~110人未満	110~120人未満	120~130人未満	130~140人未満	140~150人未満	150~160人未満	160人以上				
茨城・栃木・群馬	09年	428	4.2	2.8	2.6	5.8	10.7	12.6	17.3	16.1	11.2	5.8	3.3	1.9	1.2	0.5	1.6	2.3	82.6
	08年	465	4.5	3.2	4.3	4.9	5.4	13.8	18.7	12.3	14.4	4.9	4.9	2.4	1.1	1.1	1.9	2.2	83.9
	07年	461	2.4	2.8	3.7	6.3	9.8	12.6	18.7	12.4	10.4	5.2	5.4	2.2	2.8	0.9	3.3	1.3	86.7
	06年	489	1.6	3.3	4.7	5.7	9.6	12.5	13.9	12.5	13.3	5.3	5.7	3.3	1.0	1.6	4.5	1.4	89.8
	05年	392	3.8	3.1	3.1	5.9	9.2	10.2	16.8	8.7	10.5	6.4	7.4	2.3	1.8	2.0	3.8	5.1	88.2
	04年	388	4.1	2.6	1.5	6.4	8.8	7.7	16.5	13.7	15.2	5.4	9.3	3.1	2.3	0.3	3.1	—	89.2
	03年	380	1.6	1.6	3.9	2.1	8.7	8.4	16.8	10.0	13.9	6.6	7.4	6.6	1.6	2.9	5.8	2.1	96.5
	02年	384	3.9	2.6	3.9	7.0	9.4	8.9	17.2	10.9	12.8	4.2	5.7	3.4	2.1	1.6	5.2	1.3	89.2
妻の年齢別	24歳以下	73	4.1	5.5	—	6.8	4.1	11.0	21.9	15.1	16.4	4.1	4.1	1.4	—	—	1.4	4.1	82.5
	25~29歳	239	4.6	0.8	2.5	5.9	12.6	13.4	16.7	17.6	10.0	6.7	2.5	1.7	2.1	—	0.8	2.1	82.2
	30歳以上	116	3.4	5.2	4.3	5.2	11.2	12.1	15.5	13.8	10.3	5.2	4.3	2.6	—	1.7	3.4	1.7	83.6
県別	茨城県	173	4.0	2.3	2.9	5.8	8.1	11.0	14.5	13.3	16.2	6.4	5.2	2.9	1.7	0.6	2.3	2.9	86.9
	栃木県	130	5.4	2.3	1.5	6.9	14.6	16.2	15.4	18.5	6.9	3.8	1.5	1.5	1.5	0.8	2.3	0.8	79.7
	群馬県	125	3.2	4.0	3.2	4.8	10.4	11.2	23.2	17.6	8.8	7.2	2.4	0.8	—	—	—	3.2	79.8
地域別	全国(推計値)	—	5.6	4.6	7.4	10.7	16.2	14.4	14.2	7.7	6.3	2.3	2.5	1.7	0.9	0.9	2.4	2.2	73.8
	北海道	424	7.5	2.8	3.8	4.2	8.7	8.3	13.4	8.3	11.6	3.8	5.2	5.4	2.1	2.6	9.9	2.4	94.7
	青森・秋田・岩手	308	2.9	5.2	2.6	4.9	6.8	5.2	8.4	5.2	9.7	5.2	8.4	6.5	3.9	3.9	19.2	1.9	115.2
	宮城・山形	295	6.4	2.0	4.7	5.8	12.2	13.2	17.3	6.1	7.5	7.1	6.8	2.7	1.4	2.4	3.1	1.4	83.3
	福島	144	2.8	2.8	3.5	7.6	11.1	6.3	12.5	7.6	10.4	2.8	5.6	4.9	4.2	6.3	10.4	1.4	101.6
	首都圏	955	6.6	5.8	7.7	9.3	16.1	16.2	16.2	8.6	5.3	1.8	1.2	1.3	0.4	0.2	0.8	2.4	69.0
	新潟	162	3.1	5.6	5.6	11.7	21.6	22.2	13.0	4.9	6.8	—	3.1	0.6	—	—	0.6	1.2	69.0
	長野	179	2.2	2.8	3.9	6.1	14.0	18.4	16.8	11.2	11.7	1.7	3.4	1.1	2.2	1.7	1.1	1.7	80.9
	富山・石川・福井	304	3.3	3.9	15.5	21.7	24.7	13.8	8.2	3.3	2.6	0.3	0.7	—	—	—	—	2.0	59.8
	静岡	326	4.0	3.1	4.6	6.7	18.1	16.0	19.9	10.4	6.1	3.1	2.1	1.8	0.6	0.3	0.3	2.8	74.9
	東海	667	5.2	5.8	9.1	19.5	25.3	16.6	10.9	2.7	1.3	0.4	0.1	0.1	—	—	0.3	2.2	60.8
	関西	998	7.3	5.5	12.4	15.9	20.9	16.2	11.2	4.6	2.5	0.6	0.4	0.2	0.2	0.1	0.2	1.6	60.5
	岡山・広島・山口	547	6.8	3.7	9.5	15.2	18.8	15.5	14.1	5.9	4.2	0.4	1.8	0.4	0.5	0.2	0.5	2.6	65.6
	四国	356	5.9	3.4	6.2	9.0	12.9	11.8	18.5	7.9	8.1	4.5	3.1	2.0	0.8	1.7	2.2	2.0	78.5
	九州	1116	2.0	2.5	2.6	4.7	7.0	8.7	13.0	11.5	13.9	5.1	8.4	4.2	3.0	3.5	7.3	2.5	98.4

平均の推移	02年	03年	04年	05年	06年	07年	08年	09年
茨城県	調査数	106	105	129	128	168	169	173
	平均(人)	90.3	99.0	90.3	89.5	90.7	90.5	84.1
栃木県	調査数	86	102	129	117	160	132	149
	平均(人)	97.5	103.8	89.4	90.7	94.2	86.9	79.7
群馬県	調査数	74	115	130	147	161	160	125
	平均(人)	90.3	91.4	88.0	85.0	84.3	82.4	80.9

項目別の平均費用は、「挙式、披露宴・披露パーティ総額」をはじめ、「結婚指輪(2人分)」、「新婦の衣裳」、「新郎の衣裳」、「ギフト」、「装花」、「スナップ撮影(業者に支払った費用)」、「ビデオ撮影(業者に支払った費用)」などが増加傾向にある。

■項目別平均費用一覧(各項目実施者のうち、金額回答者のみ)

▼結納・婚約～新婚旅行までにかかった費用 平均額一覧

(万円)

	婚約指輪 *1	結婚指輪 (2人分)	挙式、披露宴・披露パーティ総額	挙式料	料理+飲み物 (1人あたり)	新婦の衣裳	新郎の衣裳	ブライダルエステ(ブレイクア)	ギフト *2	ブーケ (1個あたり)	装花	ウエルカムボード *3	スナップ撮影(業者に支払った費用)	ビデオ撮影(業者に支払った費用)	新婚旅行	
茨城・栃木・群馬	09年	31.1	21.7	370.2	21.4	1.7	44.0	15.5	9.2	40.6	2.5	19.8	1.2	21.7	16.9	48.2
	08年	32.5	19.6	368.4	23.6	1.7	43.5	15.3	7.7	40.4	2.5	17.7	0.9	20.6	16.4	53.4
	07年	32.2	19.4	366.1	21.2	1.6	40.8	15.2	8.0	39.0	2.6	18.4	1.1	20.9	15.7	52.4
	06年	32.5	18.2	350.7	19.6	1.6	38.8	14.8	7.8	36.6	2.5	16.1	1.0	19.4	14.3	49.3
	05年	30.9	16.1	342.7	*	1.6	40.1	14.2	6.4	*	2.4	16.3	0.7	15.5	12.5	48.8
	04年	33.9	15.5	329.7	*	1.5	*	*	5.1	*	2.2	14.2	0.8	22.3	12.5	44.7
	03年	34.0	13.4	334.7	*	1.5	*	*	5.1	*	2.3	15.2	1.8	15.0	11.8	44.1
02年	36.9	14.3	319.8	*	1.5	*	*	*	*	2.5	13.5	1.8	14.8	11.5	47.2	
妻の年齢別	24歳以下	28.7	20.0	383.5	21.5	1.8	48.3	16.3	8.0	38.0	2.5	21.7	1.1	22.7	18.6	45.7
	25～29歳	31.2	21.6	371.3	20.1	1.7	42.9	15.6	9.5	39.1	2.4	20.8	1.2	22.0	16.3	48.7
	30歳以上	32.2	22.9	359.8	23.9	1.7	43.8	15.0	9.3	45.1	2.6	17.1	1.2	20.4	17.1	48.4
県別	茨城県	33.6	23.0	377.0	20.7	1.8	43.9	16.5	9.2	43.5	2.4	21.4	1.4	21.9	16.7	47.7
	栃木県	32.4	20.7	378.7	22.7	1.7	46.1	16.4	9.5	35.2	2.6	19.3	1.0	20.8	17.1	49.0
	群馬県	26.8	21.0	352.5	20.6	1.7	41.8	13.0	8.8	42.0	2.5	18.3	1.0	22.4	16.8	48.1
地域別	全国(推計値)	36.2	21.6	330.7	22.1	1.7	43.4	14.7	8.6	33.7	2.6	16.8	1.1	21.2	15.3	53.2
	北海道	28.9	21.5	183.3	26.2	1.3	46.7	15.2	6.3	13.9	2.1	10.0	0.9	14.6	11.6	45.0
	青森・秋田・岩手	26.8	20.7	333.5	15.8	1.5	42.9	15.0	6.3	39.6	1.8	11.8	0.8	17.1	11.6	40.2
	宮城・山形	30.2	20.1	336.0	16.9	1.6	44.7	15.2	6.1	34.6	2.2	16.2	0.9	20.6	14.2	44.3
	福島	28.9	21.3	378.7	23.8	1.6	46.2	17.7	7.1	49.1	2.0	15.0	1.1	20.5	13.8	47.7
	首都圏	39.2	22.7	346.1	27.1	1.8	40.7	13.6	10.0	33.2	2.9	17.9	1.1	20.9	15.6	56.0
	新潟	32.6	21.3	357.0	12.9	1.8	50.0	16.1	5.6	58.7	2.5	17.2	1.3	24.1	13.5	47.2
	長野	33.2	21.2	362.8	17.4	1.7	45.1	14.3	9.7	43.1	2.7	18.1	0.7	21.1	15.5	51.7
	富山・石川・福井	33.6	23.1	330.7	24.0	1.8	53.0	17.0	7.6	44.4	2.7	16.2	0.9	24.0	16.7	66.2
	静岡	34.8	21.2	340.0	15.7	1.7	46.2	15.2	8.7	41.3	2.9	15.9	1.1	19.4	16.2	52.6
	東海	38.6	22.8	337.8	20.8	1.8	48.1	16.0	8.8	36.4	3.0	18.2	1.1	22.9	16.1	61.6
	関西	40.4	21.3	303.2	22.6	1.8	43.9	14.8	9.0	26.1	2.7	16.9	1.1	20.9	15.4	56.0
	岡山・広島・山口	33.4	19.8	306.8	16.8	1.6	39.8	14.2	7.6	31.6	2.6	15.2	1.1	22.0	15.8	52.7
	四国	35.3	21.4	345.4	18.5	1.6	43.7	15.7	7.1	44.5	2.4	14.3	1.0	29.8	16.0	50.4
	九州	29.1	19.3	343.6	17.0	1.5	41.7	14.3	6.9	35.3	2.0	14.4	0.8	20.6	13.7	41.5

*: 該当項目なし

注 *1: 04年までは、婚約記念品としてきている

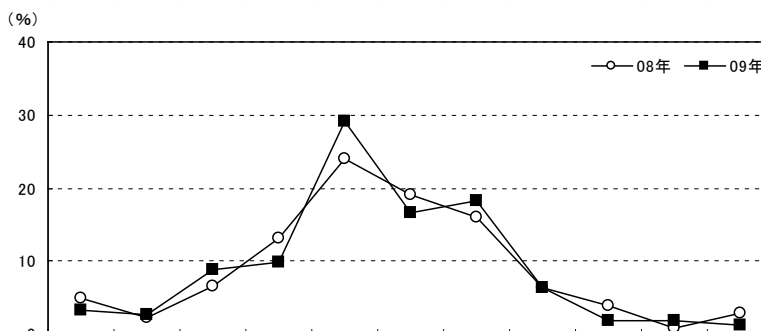
注 *2: 「ギフト」には「引出物」、「引菓子」、「引菓子以外の食べ物、飲み物」を含む

注 *3: 03年までは「ウエルカムボードを用意した(手作りを除く)」人が対象

ご祝儀総額の平均は、昨年調査と同程度の237万円(全国平均223万円)。

<参考>茨城242万円、栃木239万円、群馬230万円

■ご祝儀総額(ご祝儀制の披露宴・披露パーティ実施者のうち、金額回答者のみ/単一回答)



		調査数	50万円未満	50~100万円未満	100~150万円未満	150~200万円未満	200~250万円未満	250~300万円未満	300~350万円未満	350~400万円未満	400~450万円未満	450~500万円未満	500万円以上	無回答	平均・万円
茨城・栃木・群馬	09年	313	3.2	2.6	8.9	9.9	29.1	16.6	18.2	6.4	1.9	1.9	1.3	*	237.1
	08年	319	5.0	2.2	6.6	13.2	24.1	19.1	16.0	6.3	3.8	0.9	2.8	*	239.4
	07年	308	4.2	2.3	6.2	13.6	27.9	16.6	15.9	5.8	3.6	1.0	2.9	*	238.3
	06年	320	5.0	3.1	8.1	14.4	28.1	15.9	12.8	3.1	5.6	2.2	1.6	*	229.5
	05年	242	5.0	4.5	7.9	14.5	22.3	16.5	15.3	7.9	3.7	0.8	1.7	*	230.3
	04年	364	2.7	3.3	9.3	10.2	23.4	13.2	11.8	5.2	3.6	0.8	0.5	15.9	225.6
	03年	356	5.1	2.0	6.5	10.1	21.3	11.5	11.8	3.7	3.4	1.7	1.4	21.6	234.4
妻の年齢別	24歳以下	54	1.9	3.7	11.1	9.3	22.2	24.1	14.8	7.4	—	3.7	1.9	*	243.6
	25~29歳	169	2.4	2.4	9.5	9.5	30.8	16.6	18.9	6.5	2.4	0.6	0.6	*	235.1
	30歳以上	90	5.6	2.2	6.7	11.1	30.0	12.2	18.9	5.6	2.2	3.3	2.2	*	237.0
県別	茨城県	124	6.5	2.4	8.9	8.9	21.8	14.5	21.8	8.1	4.0	1.6	1.6	*	241.7
	栃木県	93	1.1	4.3	6.5	10.8	32.3	20.4	14.0	5.4	—	4.3	1.1	*	238.9
	群馬県	96	1.0	1.0	11.5	10.4	35.4	15.6	17.7	5.2	1.0	—	1.0	*	229.5
地域別	全国(推計値)		4.4	4.8	10.6	14.7	24.6	15.5	14.5	4.9	3.1	1.3	1.7	*	222.9
	北海道	25	24.0	24.0	20.0	4.0	4.0	12.0	8.0	—	4.0	—	—	*	126.0
	青森・秋田・岩手	116	6.0	5.2	8.6	11.2	23.3	13.8	13.8	8.6	8.6	0.9	—	*	229.8
	宮城・山形	171	6.4	5.8	9.4	15.8	28.7	13.5	11.1	2.9	5.8	—	0.6	*	206.9
	福島	88	6.8	4.5	9.1	12.5	21.6	11.4	18.2	6.8	4.5	—	4.5	*	237.9
	首都圏	682	3.5	5.4	11.4	14.8	23.0	15.5	16.3	4.3	2.8	1.5	1.5	*	222.1
	新潟	87	6.9	3.4	12.6	14.9	32.2	11.5	12.6	2.3	2.3	—	1.1	*	199.1
	長野	123	3.3	5.7	8.1	13.8	28.5	17.1	14.6	2.4	3.3	0.8	2.4	*	225.6
	富山・石川・福井	147	2.7	6.1	14.3	19.7	26.5	12.9	10.2	1.4	3.4	1.4	1.4	*	208.0
	静岡	243	2.5	2.5	6.2	9.9	30.5	21.0	14.0	6.6	2.1	2.9	2.1	*	244.7
	東海	418	3.1	5.3	12.0	18.4	28.7	16.7	10.3	4.3	1.0	—	0.2	*	205.0
	関西	649	6.5	5.9	13.7	18.6	26.7	13.7	8.8	2.2	2.5	0.9	0.6	*	194.6
	岡山・広島・山口	349	5.4	5.2	8.9	14.9	26.4	14.3	14.6	4.0	3.2	0.3	2.9	*	221.8
	四国	223	4.5	3.6	10.3	10.8	18.8	16.6	17.0	9.4	3.1	1.3	4.5	*	247.2
九州	851	4.5	1.9	5.4	11.3	18.4	16.8	19.0	9.8	6.0	2.5	4.5	*	266.2	

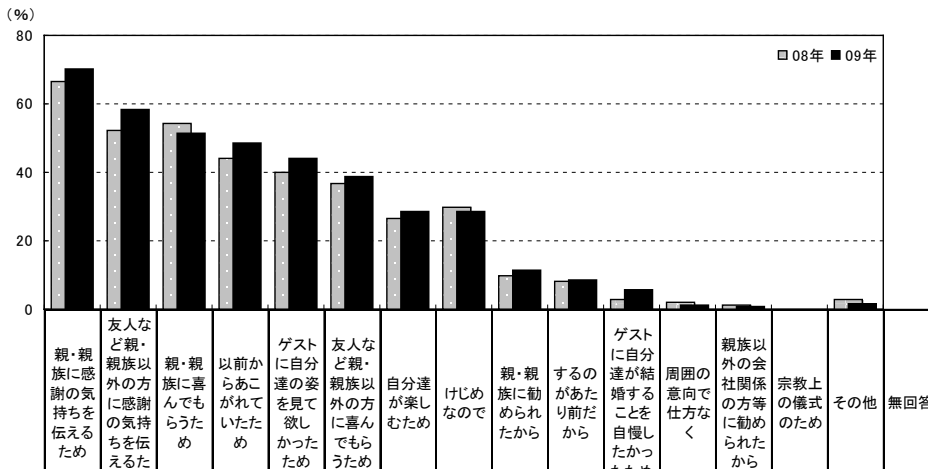
※04年までは金額無回答者を含む

*: 該当項目なし

披露宴・披露パーティをあげた理由ベスト3は、1位「親・親族に感謝の気持ちを伝えるため」(70%)、2位「友人など親・親族以外の方に感謝の気持ちを伝えるため」(58%)、3位「親・親族に喜んでもらうため」(52%)であった。時系列をみると、「親・親族に感謝の気持ちを伝えるため」や「友人など親・親族以外の方に感謝の気持ちを伝えるため」は年々増加傾向にある。

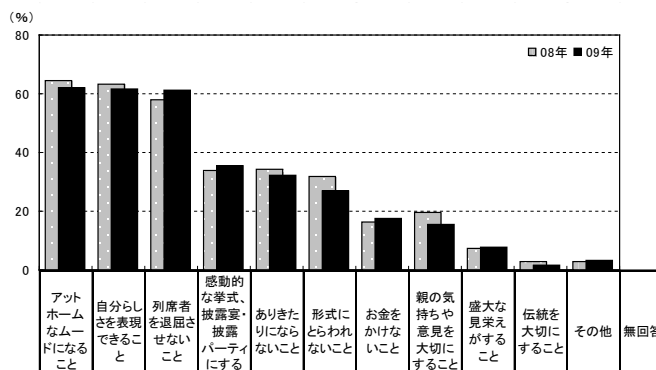
挙式、披露宴・披露パーティの演出を決定する際に心がけたことベスト3は、1位「アットホームなムードになること」「自分らしさを表現できること」(ともに62%)、3位「列席者を退屈させないこと」(61%)であった。

■披露宴・披露パーティをあげた理由(披露宴・披露パーティ実施者/複数回答)



調査数	理由	
	08年	09年
茨城・栃木・群馬	428	465
妻の年齢別	73	239
県別	173	130
全国(推計値)	69.3	54.7

■挙式、披露宴・披露パーティの演出を決定する際に心がけたこと(全体/複数回答)

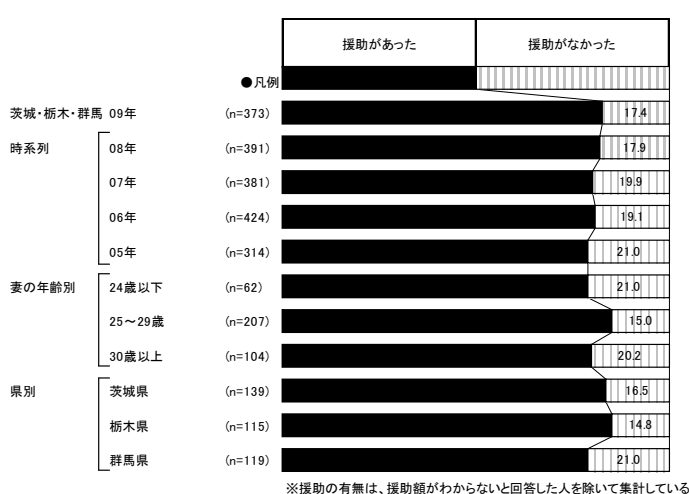


調査数	演出の心がけ	
	08年	09年
茨城・栃木・群馬	442	475
妻の年齢別	73	248
県別	177	135
全国(推計値)	65.7	59.8

*03年以前:該当項目なし
※「感動的な挙式、披露宴・披露パーティにすること」:06年までは「感動的な披露宴・披露パーティにすること」

結婚費用に関して、親・親族から援助があった人は83%。
 援助があった人の援助総額の平均は、昨年調査より2.3万円アップの194万円で、06年以降増加傾向にある
 (全国平均198万円)。<参考>茨城193万円、栃木201万円、群馬188万円

■結婚費用(結納、挙式、披露宴・披露パーティ、二次会、新婚旅行合わせて)の親・親族からの援助有無
 (金額回答者のみ/単一回答)



地域別	調査数	(%)	
		援助があった	援助がなかった
全国(推計値)		78.1	21.9
北海道	393	85.8	14.2
青森・秋田・岩手	247	85.0	15.0
宮城・山形	254	84.6	15.4
福島	115	86.1	13.9
首都圏	866	76.9	23.1
新潟	123	88.6	11.4
長野	158	81.6	18.4
富山・石川・福井	234	85.9	14.1
静岡	285	77.5	22.5
東海	575	76.5	23.5
関西	881	76.5	23.5
岡山・広島・山口	477	79.9	20.1
四国	289	85.8	14.2
九州	973	70.5	29.5

※援助の有無は、援助額がわからないと回答した人を除いて集計している

■結婚費用(結納、挙式、披露宴・披露パーティ、二次会、新婚旅行合わせて)の親・親族からの援助総額
 (結婚費用の親・親族からの援助があった人/単一回答)

