

**- 転職者の動向・意識調査 2010年4月～6月期 -**

**平均応募社数は調査開始以来、23.5社と最多  
転職先を選ぶ際に重視した項目は、全業種、職種ともに「仕事内容」が第1位**

2010年9月14日  
株式会社リクルート  
リクナビNEXT編集部

株式会社リクルート(本社:東京都千代田区 代表取締役社長 兼 CEO: 柏木 齊)が運営する社会人のための転職サイト『リクナビNEXT』(編集長: 黒田 真行)は、2010年4月～6月期における転職者の動向と意識に関する調査を実施いたしましたので、ご報告いたします。

**【転職者の意識】**

- 転職に際し、「景況感は悪かった」と回答している割合が最も高いのは、転職先の業種別にみると、「メーカー系(電気・電子・機械系)」、次いで「マスコミ系」(P3)  
職種別にみると、「専門職系(コンサルタント、金融、不動産)」「技術系(建築、土木)」は、「景況感は悪かった」と回答している割合が他の職種より低い(P3)
- 転職先の選択理由について、業種別にみると、「商社系」はともに、「賃金」「勤務時間」といった勤務条件や「職場の雰囲気」の割合が、他の業種より高い傾向(P4)
- 退職理由について、「IT・通信系」は、「勤務条件」や「仕事環境に対する肉体的・精神的な不満」の割合が低く、「仕事を通じての成長感」の割合が転職前の全業種の中で最も高い(P5)

**【転職者の活動状況】**

- 平均転職活動期間は5.4ヶ月(P6)
- 応募社数は調査開始以来、最多の23.5社(P7)
- 「転職先が決まる前に、前職を辞めた」人は全体の69.4%(P8)
- 「転職先が決まってから、前職を辞めた」の割合が転職前の全職種の中で最も高かったのは、「技術系(素材、食品、メディカル)」「(P8)

**【社会人のための転職サイト『リクナビNEXT』について】**

会員約312万人(2010年6月末現在)の社会人を抱える転職サイト。1996年より前身の『デジタルビーイング』がサービス開始。2002年より『リクナビNEXT』にサイト名称を変更し、現在に至ります。

経験・スキル・雇用形態など多様な条件から求人情報を検索できるほか、匿名の履歴書を登録しておくことで「あなたに会いたい」という企業からのオファーが届くスカウト機能も充実。仕事選びはもちろん、転職にまつわるノウハウ情報なども多数掲載しています。

URL: <http://rikunabi-next.yahoo.co.jp>

【本件に関するお問い合わせ先】

[https://www.recruit.jp/support/inquiry\\_press.html](https://www.recruit.jp/support/inquiry_press.html)

# 調査概要と回答者プロフィール

## 【調査概要】

- 調査目的                    調査期間における、転職者(転職が決まった方)の転職活動状況、転職の際の意識(退職理由、転職先を選ぶ際の重視項目等)を明らかにする。
- 調査方法                    社会人のための転職サイト『リクナビNEXT』退会者2万4147人にアンケートを実施。下記実施期間内に回答が得られた1万6143人の中で、転職決定者の情報を抽出し集計を行った。
- 調査回収数                2289人
- 調査実施期間              2010年4月1日(木)～6月30日(水)

## 【回答者プロフィール】

### ■ 性別

|    |       |
|----|-------|
| 男性 | 69.4% |
| 女性 | 30.6% |

### ■ 年齢

|    | 24歳以下 | 25～29歳 | 30～34歳 | 35～39歳 | 40～44歳 | 45歳以上 |
|----|-------|--------|--------|--------|--------|-------|
| 全体 | 8.7%  | 34.0%  | 21.5%  | 15.8%  | 10.3%  | 9.8%  |
| 男性 | 5.6%  | 27.3%  | 23.2%  | 18.7%  | 12.6%  | 12.5% |
| 女性 | 15.7% | 49.1%  | 17.6%  | 9.1%   | 4.9%   | 3.6%  |

### ■ 転職前の就業形態

|    | 正社員   | 契約社員  | アルバイト・パート | 派遣社員 | フリー  | 自営業  | 公務員、団体職 | その他  | 失業中  | 就学中  |
|----|-------|-------|-----------|------|------|------|---------|------|------|------|
| 全体 | 80.6% | 8.1%  | 5.0%      | 4.6% | 0.3% | 0.4% | 0.3%    | 0.4% | 0.0% | 0.0% |
| 男性 | 86.5% | 5.9%  | 3.3%      | 2.5% | 0.5% | 0.6% | 0.3%    | 0.4% | -    | 0.1% |
| 女性 | 67.3% | 13.3% | 9.0%      | 9.3% | -    | 0.1% | 0.6%    | 0.3% | 0.1% | -    |

### ■ 転職後の就業形態

|    | 正社員   | 契約社員  | アルバイト・パート | 派遣社員 | フリー  | 自営業  | 公務員、団体職員 | その他  |
|----|-------|-------|-----------|------|------|------|----------|------|
| 全体 | 80.0% | 12.9% | 2.9%      | 2.0% | 0.2% | 0.3% | 1.0%     | 0.6% |
| 男性 | 85.7% | 10.3% | 1.4%      | 0.8% | 0.1% | 0.4% | 0.8%     | 0.4% |
| 女性 | 67.1% | 18.9% | 6.3%      | 4.7% | 0.4% | 0.1% | 1.4%     | 1.0% |

## 【過去の調査概要】

|        | 第1回                   | 第2回                   | 第3回                   | 第4回                     | 第5回                   |
|--------|-----------------------|-----------------------|-----------------------|-------------------------|-----------------------|
|        | 2009年1月～3月期           | 2009年4月～6月期           | 2009年7月～9月期           | 2009年10月～12月期           | 2010年1月～3月期           |
| 調査回収数  | 3396人                 | 2884人                 | 2948人                 | 2826人                   | 2669人                 |
| 調査実施期間 | 2009年1月1日(木)～3月31日(火) | 2009年4月1日(水)～6月30日(火) | 2009年7月1日(水)～9月30日(水) | 2009年10月1日(木)～12月31日(木) | 2010年1月4日(月)～3月31日(水) |

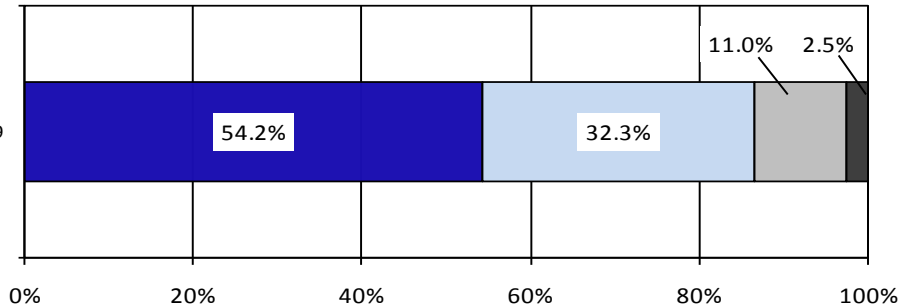
# 【転職者の意識】 転職における景気悪化の影響

- ・ 転職先の業種別にみると、「景況感が悪かった」と回答している割合が最も高いのは「メーカー系(電気・電子・機械系)」、次いで「マスコミ系」
- ・ 転職先の職種別にみると、「専門職系(コンサルタント、金融、不動産)」「技術系(建築、土木)」は、「景況感が悪かった」と回答している割合が他の職種より低い

## ■ 景況感をどのように感じましたか？ (単一回答)

[全体]

2010年4月～6月期 N=2289



■ 景況感が悪かった □ 景況感がどちらかというと悪かった □ 景況感がどちらかというと良かった ■ 景況感が良かった

[転職先の業種・職種別]

|                            |                              | 景況感が悪かった | 景況感がどちらかというと悪かった | 景況感がどちらかというと良かった | 景況感が良かった |
|----------------------------|------------------------------|----------|------------------|------------------|----------|
| 2010年4月～6月期<br>転職先の業種別     | IT・通信系 N=246                 | 55.3%    | 30.9%            | 12.2%            | 1.6%     |
|                            | メーカー系(電気・電子・機械系) N=286       | 60.5%    | 26.6%            | 11.2%            | 1.7%     |
|                            | メーカー系(素材・医薬品・食品・アパレル他) N=256 | 53.5%    | 35.2%            | 9.0%             | 2.3%     |
|                            | 商社系(電気・電子・機械系) N=58          | 56.9%    | 34.5%            | 8.6%             | 0.0%     |
|                            | 商社系(総合商社・素材・医薬品他) N=98       | 58.2%    | 28.6%            | 10.2%            | 3.1%     |
|                            | 流通・小売系 N=190                 | 53.7%    | 31.6%            | 13.2%            | 1.6%     |
|                            | サービス系 N=331                  | 51.7%    | 33.5%            | 10.3%            | 4.5%     |
|                            | 専門コンサル系 N=64                 | 45.3%    | 45.3%            | 9.4%             | 0.0%     |
|                            | マスコミ系 N=59                   | 59.3%    | 28.8%            | 5.1%             | 6.8%     |
|                            | 金融・保険系 N=115                 | 50.4%    | 35.7%            | 10.4%            | 3.5%     |
|                            | 不動産・建設系 N=251                | 49.0%    | 33.5%            | 15.5%            | 2.0%     |
|                            | その他 N=335                    | 55.8%    | 31.9%            | 9.6%             | 2.7%     |
|                            | 2010年4月～6月期<br>転職先の職種別       | 営業 N=484 | 55.4%            | 32.0%            | 10.5%    |
| 事務、企画系 N=620               |                              | 56.1%    | 30.0%            | 11.1%            | 2.7%     |
| サービス、販売系 N=240             |                              | 52.5%    | 32.1%            | 12.5%            | 2.9%     |
| クリエイティブ系 N=109             |                              | 55.0%    | 28.4%            | 11.0%            | 5.5%     |
| 専門職系(コンサルタント、金融、不動産) N=101 |                              | 48.5%    | 39.6%            | 10.9%            | 1.0%     |
| 技術系(ソフトウェア、ネットワーク) N=175   |                              | 53.7%    | 33.7%            | 12.0%            | 0.6%     |
| 技術系(電気、電子、機械) N=191        |                              | 60.7%    | 30.4%            | 6.8%             | 2.1%     |
| 技術系(素材、食品、メディカル) N=105     |                              | 50.5%    | 38.1%            | 8.6%             | 2.9%     |
| 技術系(建築、土木) N=110           |                              | 42.7%    | 36.4%            | 17.3%            | 3.6%     |
| その他(教師、公務員など) N=154        |                              | 51.9%    | 34.4%            | 10.4%            | 3.2%     |

※橙色・・・全体より5ポイント以上高い

灰色・・・全体より5ポイント以上低い

## ■ 転職における景気の影響: その理由について(自由回答)

### ・業種/IT・通信系

一つの求人に対しての応募人数が非常に多かったのが印象的だった。

### ・職種/技術系(電気・電子・機械)

応募しても、採用計画が中止という回答をいただいた企業が多かった。

### ・業種/サービス系

企業に面接に行くと、不景気を忘れるぐらい元気な会社が多かった。

### ・業種/不動産・建設系

どこの会社も景気が良さそうだった。

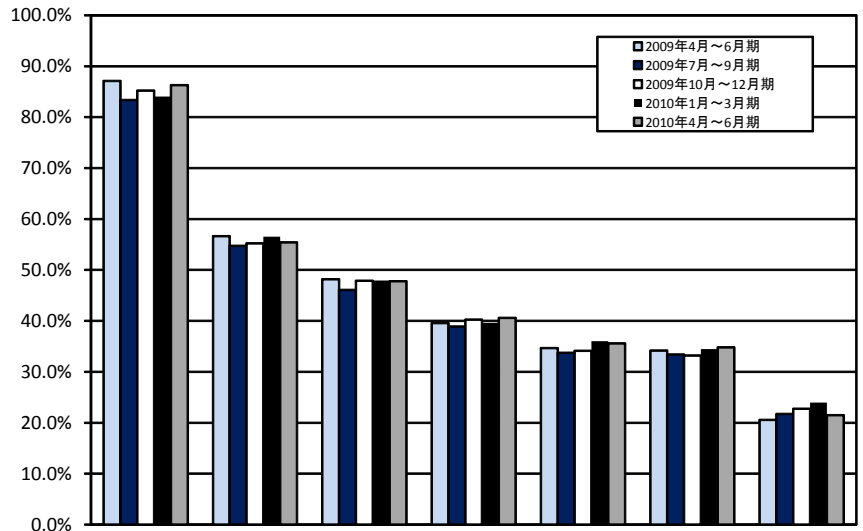
### ・職種/営業

景況感は良くはありませんでしたが、企業にやる気と元気を感じました。

# 【転職者の意識】 転職先を選択するにあたって重視した項目

- ・ 転職先の業種別にみると、「商社系」はともに、「賃金」「勤務時間」といった勤務条件や「職場の雰囲気」の割合が、他の業種より高い傾向
- ・ 転職先の職種別にみると、「事務、企画系」は「勤務時間・休日」、「専門職系」は「会社の規模・知名度」の割合が、全職種中最も高い

■ あなたが今回の転職先を選ぶ際に、重視した項目は何ですか？（複数回答）  
[全体]



|                      | 仕事内容  | 勤務地   | 賃金・福利厚生 | 勤務時間・休日 | 会社の理念やビジョン | 職場の雰囲気 | 会社の規模・知名度 |
|----------------------|-------|-------|---------|---------|------------|--------|-----------|
| 2009年4月～6月期 N=2884   | 87.1% | 56.6% | 48.2%   | 39.6%   | 34.7%      | 34.2%  | 20.6%     |
| 2009年7月～9月期 N=2948   | 83.4% | 54.7% | 46.1%   | 38.9%   | 33.7%      | 33.4%  | 21.7%     |
| 2009年10月～12月期 N=2826 | 85.2% | 55.2% | 47.9%   | 40.2%   | 34.1%      | 33.2%  | 22.8%     |
| 2010年1月～3月期 N=2669   | 84.1% | 56.5% | 48.0%   | 39.6%   | 36.0%      | 34.5%  | 24.0%     |
| 2010年4月～6月期 N=2289   | 86.3% | 55.4% | 47.8%   | 40.6%   | 35.6%      | 34.8%  | 21.5%     |

| 業種別                   | 仕事内容                         | 勤務地   | 賃金・福利厚生 | 勤務時間・休日 | 会社の理念やビジョン | 職場の雰囲気 | 会社の規模・知名度 |
|-----------------------|------------------------------|-------|---------|---------|------------|--------|-----------|
| 2010年4月～6月期 / 転職先の業種別 | IT・通信系 N=246                 | 85.0% | 45.1%   | 49.2%   | 34.1%      | 39.8%  | 41.5%     |
|                       | メーカー系(電気・電子・機械系) N=286       | 87.1% | 65.4%   | 45.8%   | 34.3%      | 29.4%  | 29.0%     |
|                       | メーカー系(素材・医薬品・食品・アパレル他) N=256 | 87.1% | 48.8%   | 51.6%   | 42.6%      | 34.8%  | 33.6%     |
|                       | 商社系(電気・電子・機械系) N=58          | 84.5% | 63.8%   | 60.3%   | 48.3%      | 25.9%  | 44.8%     |
|                       | 商社系(総合商社・素材・医薬品他) N=98       | 85.7% | 58.2%   | 54.1%   | 58.2%      | 37.8%  | 39.8%     |
|                       | 流通・小売系 N=190                 | 85.8% | 54.2%   | 48.4%   | 43.7%      | 38.9%  | 37.9%     |
|                       | サービス系 N=331                  | 85.5% | 56.2%   | 48.9%   | 35.6%      | 40.2%  | 32.9%     |
|                       | 専門コンサル系 N=64                 | 96.9% | 60.9%   | 40.6%   | 54.7%      | 46.9%  | 42.2%     |
|                       | マスコミ系 N=59                   | 93.2% | 52.5%   | 42.4%   | 27.1%      | 47.5%  | 39.0%     |
|                       | 金融・保険系 N=115                 | 85.2% | 52.2%   | 57.4%   | 45.2%      | 37.4%  | 29.6%     |
|                       | 不動産・建設系 N=251                | 87.3% | 54.2%   | 43.0%   | 36.7%      | 36.7%  | 33.9%     |
| その他 N=335             | 84.2%                        | 58.5% | 42.7%   | 47.2%   | 27.5%      | 33.1%  |           |
| 2010年4月～6月期 / 転職先の職種別 | 営業 N=484                     | 84.9% | 53.7%   | 50.0%   | 39.7%      | 41.7%  | 33.1%     |
|                       | 事務、企画系 N=620                 | 86.1% | 59.8%   | 49.8%   | 51.3%      | 33.9%  | 42.4%     |
|                       | サービス、販売系 N=240               | 81.7% | 50.8%   | 48.8%   | 39.2%      | 36.3%  | 30.0%     |
|                       | クリエイティブ系 N=109               | 91.7% | 48.6%   | 40.4%   | 34.9%      | 37.6%  | 37.6%     |
|                       | 専門職系(コンサルタント、金融、不動産)N=101    | 86.1% | 53.5%   | 48.5%   | 40.6%      | 42.6%  | 29.7%     |
|                       | 技術系(ソフトウェア、ネットワーク) N=175     | 89.1% | 46.9%   | 48.6%   | 29.7%      | 40.6%  | 40.6%     |
|                       | 技術系(電気、電子、機械) N=191          | 88.5% | 60.2%   | 44.5%   | 26.2%      | 24.1%  | 25.1%     |
|                       | 技術系(素材、食品、メディカル) N=105       | 89.5% | 56.2%   | 41.9%   | 34.3%      | 30.5%  | 35.2%     |
|                       | 技術系(建築、土木) N=110             | 89.1% | 59.1%   | 39.1%   | 34.5%      | 40.9%  | 30.9%     |
|                       | その他(教師、公務員など) N=154          | 85.1% | 56.5%   | 49.4%   | 46.1%      | 24.7%  | 26.6%     |

※橙色・・・全体より5ポイント以上高い

灰色・・・全体より5ポイント以上低い

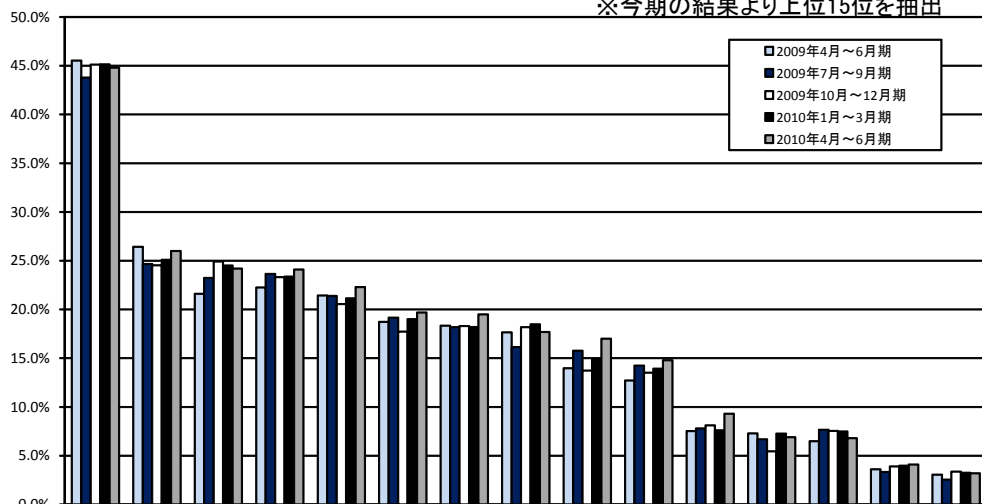
# 【転職者の意識】 退職の理由

- ・ 転職前の業種別にみると、「IT・通信系」は、「勤務条件」や「仕事環境に対する肉体的・精神的な不満」の割合が低く、「仕事を通じての成長感」の割合が全業種中最も高い
- ・ 転職前の職種別にみると、「賃金への不満」の割合が最も高いのは「クリエイティブ系」、次いで「技術系(建築、土木)」

## ■ 今回転職するにあたって、あなたが前の勤務先を退職した理由はどれですか？(複数回答)

[全体]

※今期の結果より上位15位を抽出



|                     | 会社の将来性や方向性への不安 | 仕事を通じて成長感を実感できなかったから | 会社倒産、人員整理・解雇 | 休日数、勤務時間(勤務地など)への不満 | 賃金への不満 | 職場の人間関係への不満 | よりよい仕事や会社が見つかったから | 自分の能力や専門性が仕事に活かせないから | 精神的にきつい仕事だから | 評価への不満 | 配置転換・出向・転職への不満 | 契約期間の満了 | 肉体的にきつい仕事だから | 自分のけがや病気が原因 | 結婚   |
|---------------------|----------------|----------------------|--------------|---------------------|--------|-------------|-------------------|----------------------|--------------|--------|----------------|---------|--------------|-------------|------|
| 2009年4月～6月期 N=2884  | 45.5%          | 26.4%                | 21.6%        | 22.3%               | 21.4%  | 18.7%       | 18.3%             | 17.6%                | 14.0%        | 12.7%  | 7.5%           | 7.3%    | 6.5%         | 3.6%        | 3.1% |
| 2009年7月～9月期 N=2948  | 43.8%          | 24.7%                | 23.2%        | 23.6%               | 21.4%  | 19.2%       | 18.2%             | 16.1%                | 15.8%        | 14.2%  | 7.8%           | 6.7%    | 7.7%         | 3.3%        | 2.5% |
| 2009年10月～12月期N=2826 | 45.1%          | 24.5%                | 24.9%        | 23.3%               | 20.6%  | 17.7%       | 18.3%             | 18.2%                | 13.7%        | 13.5%  | 8.1%           | 5.4%    | 7.5%         | 3.9%        | 3.4% |
| 2010年1月～3月期 N=2669  | 45.1%          | 25.1%                | 24.5%        | 23.4%               | 21.1%  | 19.0%       | 18.2%             | 18.5%                | 14.9%        | 13.9%  | 7.6%           | 7.3%    | 7.5%         | 4.0%        | 3.3% |
| 2010年4月～6月期 N=2289  | 44.8%          | 26.0%                | 24.2%        | 24.1%               | 22.3%  | 19.7%       | 19.5%             | 17.7%                | 17.0%        | 14.8%  | 9.3%           | 6.9%    | 6.8%         | 4.1%        | 3.2% |

| 2010年4月～6月期/転職前の業種別 | 業種別                          | 会社の将来性や方向性への不安 | 仕事を通じて成長感を実感できなかったから | 会社倒産、人員整理・解雇 | 休日数、勤務時間(勤務地など)への不満 | 賃金への不満 | 職場の人間関係への不満 | よりよい仕事や会社が見つかったから | 自分の能力や専門性が仕事に活かせないから | 精神的にきつい仕事だから | 評価への不満 | 配置転換・出向・転職への不満 | 契約期間の満了 | 肉体的にきつい仕事だから | 自分のけがや病気が原因 | 結婚   |
|---------------------|------------------------------|----------------|----------------------|--------------|---------------------|--------|-------------|-------------------|----------------------|--------------|--------|----------------|---------|--------------|-------------|------|
| 2010年4月～6月期/転職前の業種別 | IT・通信系 N=296                 | 44.9%          | 31.1%                | 26.7%        | 15.5%               | 19.6%  | 18.6%       | 20.6%             | 20.3%                | 14.5%        | 16.2%  | 10.5%          | 7.1%    | 3.0%         | 6.1%        | 2.7% |
|                     | メーカー系(電気・電子・機械系) N=310       | 46.5%          | 22.3%                | 31.6%        | 18.4%               | 19.7%  | 19.0%       | 17.7%             | 19.4%                | 14.8%        | 13.5%  | 14.5%          | 8.4%    | 4.8%         | 2.9%        | 3.2% |
|                     | メーカー系(素材・医薬品・食品・アパレル他) N=193 | 40.9%          | 26.9%                | 22.8%        | 20.7%               | 20.2%  | 19.2%       | 24.4%             | 21.2%                | 14.5%        | 18.1%  | 8.8%           | 7.8%    | 5.2%         | 3.6%        | 3.6% |
|                     | 商社系(電気・電子・機械系)N=49           | 38.8%          | 28.6%                | 22.4%        | 20.4%               | 14.3%  | 18.4%       | 22.4%             | 18.4%                | 16.3%        | 18.4%  | 12.2%          | 6.1%    | 6.1%         | -           | -    |
|                     | 商社系(総合商社・素材・医薬品他) N=79       | 39.2%          | 29.1%                | 22.8%        | 31.6%               | 24.1%  | 38.0%       | 6.3%              | 15.2%                | 27.8%        | 15.2%  | 7.6%           | 2.5%    | 8.9%         | 5.1%        | 1.3% |
|                     | 流通・小売系 N=179                 | 51.4%          | 30.2%                | 17.3%        | 36.9%               | 28.5%  | 21.2%       | 23.5%             | 16.2%                | 20.1%        | 16.8%  | 6.1%           | 4.5%    | 8.4%         | 3.4%        | 2.8% |
|                     | サービス系 N=389                  | 50.4%          | 28.3%                | 21.6%        | 29.0%               | 27.5%  | 17.0%       | 22.9%             | 15.9%                | 16.5%        | 17.2%  | 11.1%          | 3.9%    | 9.5%         | 5.7%        | 3.3% |
|                     | 専門コンサル系 N=42                 | 33.3%          | 16.7%                | 19.0%        | 21.4%               | 23.8%  | 19.0%       | 14.3%             | 9.5%                 | 16.7%        | 23.8%  | 7.1%           | 7.1%    | 4.8%         | 2.4%        | 2.4% |
|                     | マスコミ系 N=90                   | 53.3%          | 26.7%                | 24.4%        | 27.8%               | 30.0%  | 22.2%       | 24.4%             | 13.3%                | 24.4%        | 13.3%  | 6.7%           | 7.8%    | 11.1%        | 2.2%        | 5.6% |
|                     | 金融・保険系 N=140                 | 28.6%          | 21.4%                | 31.4%        | 10.0%               | 12.1%  | 11.4%       | 12.1%             | 14.3%                | 17.9%        | 4.3%   | 7.9%           | 4.3%    | 3.6%         | 1.4%        | 1.4% |
| 不動産・建設系 N=262       | 48.5%                        | 24.0%          | 29.8%                | 31.3%        | 22.1%               | 19.8%  | 16.0%       | 20.6%             | 19.8%                | 14.9%        | 7.3%   | 3.8%           | 10.7%   | 4.6%         | 2.3%        |      |
| その他 N=260           | 39.6%                        | 21.9%          | 14.6%                | 24.6%        | 21.9%               | 23.5%  | 19.2%       | 16.5%             | 13.8%                | 10.8%        | 5.8%   | 16.5%          | 5.4%    | 3.8%         | 6.2%        |      |
| 2010年4月～6月期/転職前の職種別 | 営業 N=501                     | 45.1%          | 27.9%                | 22.6%        | 26.7%               | 21.6%  | 21.0%       | 18.6%             | 15.4%                | 23.0%        | 15.8%  | 9.8%           | 3.6%    | 8.2%         | 2.6%        | 2.4% |
|                     | 事務・企画系 N=510                 | 39.2%          | 26.7%                | 26.5%        | 17.1%               | 17.3%  | 21.2%       | 16.3%             | 17.8%                | 14.1%        | 12.4%  | 7.8%           | 9.4%    | 3.7%         | 2.9%        | 3.9% |
|                     | サービス、販売系 N=291               | 48.8%          | 28.9%                | 14.8%        | 34.7%               | 28.2%  | 17.5%       | 25.8%             | 19.9%                | 16.8%        | 19.9%  | 10.0%          | 3.4%    | 12.0%        | 5.8%        | 3.1% |
|                     | クリエイティブ系 N=127               | 51.2%          | 26.8%                | 19.7%        | 26.8%               | 34.6%  | 22.8%       | 18.1%             | 15.7%                | 18.9%        | 11.8%  | 9.4%           | 6.3%    | 7.9%         | 5.5%        | 3.1% |
|                     | 専門職系(コンサルタント、金融、不動産) N=89    | 44.9%          | 23.6%                | 29.2%        | 20.2%               | 23.6%  | 19.1%       | 18.0%             | 16.9%                | 20.2%        | 19.1%  | 9.0%           | 3.4%    | 6.7%         | 5.6%        | 2.2% |
|                     | 技術系(ソフトウェア、ネットワーク) N=219     | 46.6%          | 29.7%                | 29.2%        | 15.5%               | 21.5%  | 14.2%       | 21.0%             | 17.8%                | 11.9%        | 16.9%  | 9.6%           | 6.4%    | 4.6%         | 5.9%        | 3.7% |
|                     | 技術系(電気、電子、機械) N=209          | 45.5%          | 21.1%                | 35.9%        | 17.7%               | 17.2%  | 19.1%       | 22.0%             | 16.7%                | 14.4%        | 11.5%  | 15.3%          | 8.6%    | 3.3%         | 2.9%        | 1.4% |
|                     | 技術系(素材、食品、メディカル) N=88        | 42.0%          | 28.4%                | 14.8%        | 33.0%               | 20.5%  | 23.9%       | 21.6%             | 27.3%                | 14.8%        | 9.1%   | 9.1%           | 6.8%    | 2.3%         | 4.5%        | 3.4% |
| 技術系(建築、土木) N=113    | 52.2%                        | 20.4%          | 36.3%                | 31.0%        | 30.1%               | 21.2%  | 19.5%       | 26.5%             | 20.4%                | 15.9%        | 4.4%   | 4.4%           | 11.5%   | 6.2%         | 2.7%        |      |
| その他(教師、公務員など) N=142 | 42.3%                        | 16.2%          | 14.1%                | 29.6%        | 23.2%               | 17.6%  | 16.9%       | 12.0%             | 13.4%                | 13.4%        | 6.3%   | 20.4%          | 8.5%    | 4.2%         | 7.0%        |      |

※橙色・・・全体より5ポイント以上高い

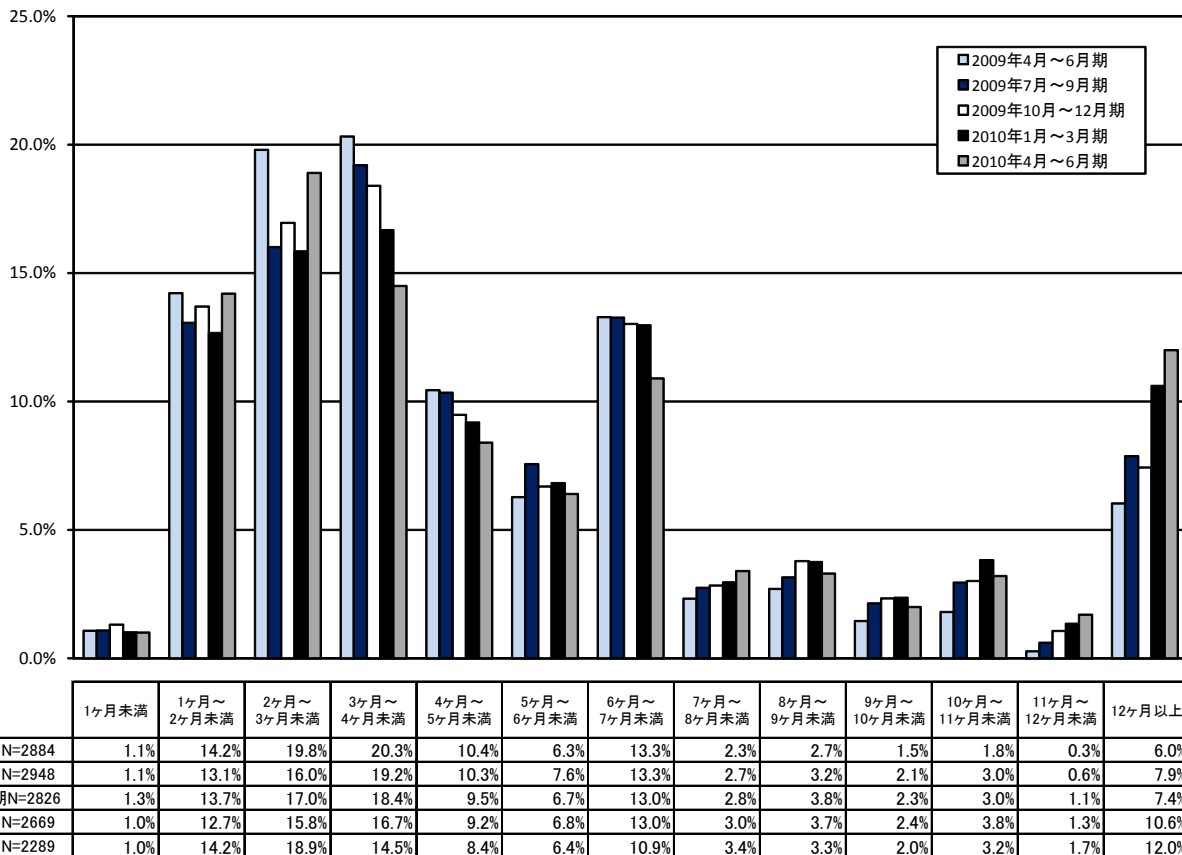
灰色・・・全体より5ポイント以上低い

# 【転職者の活動状況】 転職活動の期間

- 平均転職活動期間は5.4ヶ月
- 転職先の業種別にみると、「メーカー系(電気・電子・機械系)」が6.2ヶ月、職種別にみると、「技術系(電気、電子、機械)」が6.4ヶ月で最長

## ■ 転職活動の期間(単一回答)

[全体]



## [平均] 転職活動期間

|                 |       |
|-----------------|-------|
| 2009年4月～6月期平均   | 4.4ヶ月 |
| 2009年7月～9月期平均   | 5.0ヶ月 |
| 2009年10月～12月期平均 | 4.9ヶ月 |
| 2010年1月～3月期平均   | 5.5ヶ月 |
| 2010年4月～6月期平均   | 5.4ヶ月 |

## [平均] 転職先の業種・職種別

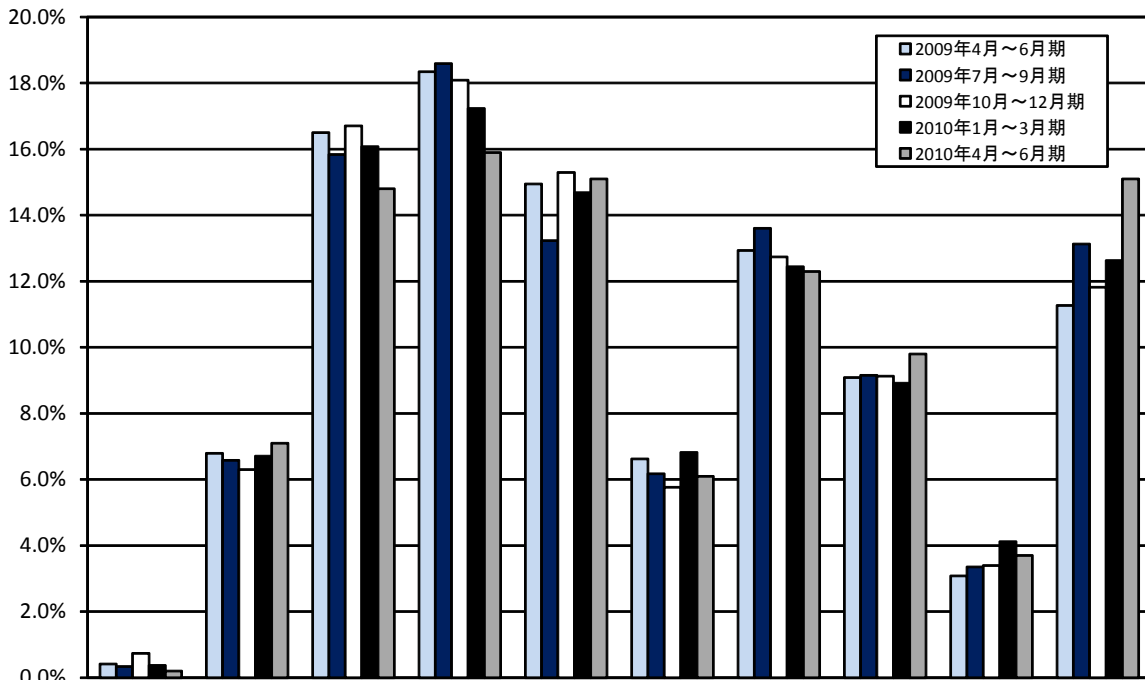
|                            | 転職活動期間                       |              |       |
|----------------------------|------------------------------|--------------|-------|
| 2010年4月～6月期<br>転職先の業種別     | IT・通信系 N=246                 | 5.1ヶ月        |       |
|                            | メーカー系(電気・電子・機械系) N=286       | 6.2ヶ月        |       |
|                            | メーカー系(素材・医薬品・食品・アパレル他) N=256 | 5.4ヶ月        |       |
|                            | 商社系(電気・電子・機械系) N=58          | 5.8ヶ月        |       |
|                            | 商社系(総合商社・素材・医薬品他) N=98       | 5.1ヶ月        |       |
|                            | 流通・小売系 N=190                 | 5.2ヶ月        |       |
|                            | サービス系 N=331                  | 5.5ヶ月        |       |
|                            | 専門コンサル系 N=64                 | 5.5ヶ月        |       |
|                            | マスコミ系 N=59                   | 5.9ヶ月        |       |
|                            | 金融・保険系 N=115                 | 5.4ヶ月        |       |
|                            | 不動産・建設系 N=251                | 4.5ヶ月        |       |
|                            | その他 N=335                    | 5.5ヶ月        |       |
|                            | 2010年4月～6月期<br>転職先の職種別       | 営業 N=484     | 5.1ヶ月 |
|                            |                              | 事務、企画系 N=620 | 5.2ヶ月 |
| サービス、販売系 N=240             |                              | 5.4ヶ月        |       |
| クリエイティブ系 N=109             |                              | 5.4ヶ月        |       |
| 専門職系(コンサルタント、金融、不動産) N=101 |                              | 4.7ヶ月        |       |
| 技術系(ソフトウェア、ネットワーク) N=175   |                              | 5.7ヶ月        |       |
| 技術系(電気、電子、機械) N=191        |                              | 6.4ヶ月        |       |
| 技術系(素材、食品、メディカル) N=105     |                              | 6.2ヶ月        |       |
| 技術系(建築、土木) N=110           |                              | 4.4ヶ月        |       |
| その他(教師、公務員など) N=154        | 6.2ヶ月                        |              |       |

# 【転職者の活動状況】 応募社数

- ・ 応募社数は調査開始以来、最多の23.5社
- ・ 転職先の業種別にみると、「商社系(電気・電子・機械系)」が37.2社、職種別にみると、「技術系(ソフトウェア、ネットワーク)」が27.5社で最多

## ■ 応募社数(単一回答)

[全体]



|                      | 0社   | 1社   | 2~4社  | 5~9社  | 10~14社 | 15~19社 | 20~29社 | 30~39社 | 40~49社 | 50社以上 |
|----------------------|------|------|-------|-------|--------|--------|--------|--------|--------|-------|
| 2009年4月~6月期 N=2884   | 0.4% | 6.8% | 16.5% | 18.3% | 14.9%  | 6.6%   | 12.9%  | 9.1%   | 3.1%   | 11.3% |
| 2009年7月~9月期 N=2948   | 0.3% | 6.6% | 15.8% | 18.6% | 13.2%  | 6.2%   | 13.6%  | 9.2%   | 3.4%   | 13.1% |
| 2009年10月~12月期 N=2826 | 0.7% | 6.3% | 16.7% | 18.1% | 15.3%  | 5.8%   | 12.7%  | 9.1%   | 3.4%   | 11.8% |
| 2010年1月~3月期 N=2669   | 0.4% | 6.7% | 16.1% | 17.2% | 14.7%  | 6.8%   | 12.4%  | 8.9%   | 4.1%   | 12.6% |
| 2010年4月~6月期 N=2289   | 0.2% | 7.1% | 14.8% | 15.9% | 15.1%  | 6.1%   | 12.3%  | 9.8%   | 3.7%   | 15.1% |

## [平均] 応募社数

|                 |       |
|-----------------|-------|
| 2009年4月~6月期平均   | 19.6社 |
| 2009年7月~9月期平均   | 21.2社 |
| 2009年10月~12月期平均 | 21.0社 |
| 2010年1月~3月期平均   | 21.3社 |
| 2010年4月~6月期平均   | 23.5社 |

## [平均] 転職先の業種・職種別

|                                 |                              | 応募社数  |
|---------------------------------|------------------------------|-------|
| 2010年4月<br>~6月期<br>/転職先の<br>業種別 | IT・通信系 N=246                 | 29.5社 |
|                                 | メーカー系(電気・電子・機械系) N=286       | 22.2社 |
|                                 | メーカー系(素材・医薬品・食品・アパレル他) N=256 | 26.6社 |
|                                 | 商社系(電気・電子・機械系) N=58          | 37.2社 |
|                                 | 商社系(総合商社・素材・医薬品他) N=98       | 24.5社 |
|                                 | 流通・小売系 N=190                 | 22.7社 |
|                                 | サービス系 N=331                  | 23.0社 |
|                                 | 専門コンサル系 N=64                 | 28.1社 |
|                                 | マスコミ系 N=59                   | 30.4社 |
|                                 | 金融・保険系 N=115                 | 16.6社 |
|                                 | 不動産・建設系 N=251                | 17.9社 |
| その他 N=335                       | 20.6社                        |       |
| 2010年4月<br>~6月期<br>/転職先の<br>職種別 | 営業 N=484                     | 26.9社 |
|                                 | 事務・企画系 N=620                 | 26.7社 |
|                                 | サービス、販売系 N=240               | 18.6社 |
|                                 | クリエイティブ系 N=109               | 23.6社 |
|                                 | 専門職系(コンサルタント、金融、不動産) N=101   | 19.6社 |
|                                 | 技術系(ソフトウェア、ネットワーク) N=175     | 27.5社 |
|                                 | 技術系(電気、電子、機械) N=191          | 24.9社 |
|                                 | 技術系(素材、食品、メディカル) N=105       | 18.6社 |
|                                 | 技術系(建築、土木) N=110             | 10.6社 |
| その他(教師、公務員など) N=154             | 16.2社                        |       |

# 【転職者の活動状況】 前職を辞めたタイミング

- ・「転職先が決まる前に、前職を辞めた」人は全体の69.4%
- ・転職前の職種別にみると、「転職先が決まってから、前職を辞めた」の割合が最も高かったのは、「技術系(素材、食品、メディカル)」

## ■ 前職を辞めたタイミング(単一回答)

|                                 |                                  | 転職先が決まってから、<br>前職を辞めた | 転職先が決まる前に、<br>前職を辞めた | その他  |
|---------------------------------|----------------------------------|-----------------------|----------------------|------|
| 2010年1月～3月期 N=2669              |                                  | 25.6%                 | 68.7%                | 5.7% |
| 2010年4月～6月期 N=2289              |                                  | 23.3%                 | 69.4%                | 7.3% |
| 2010年4月<br>～6月期<br>/転職前の<br>業種別 | IT・通信系 N=296                     | 26.4%                 | 64.2%                | 9.5% |
|                                 | メーカー系(電気・電子・機械系) N=310           | 24.5%                 | 69.4%                | 6.1% |
|                                 | メーカー系(素材・医薬品・食品・<br>アパレル他) N=193 | 29.5%                 | 61.7%                | 8.8% |
|                                 | 商社系(電気・電子・機械系) N=49              | 18.4%                 | 77.6%                | 4.1% |
|                                 | 商社系(総合商社・素材・医薬品他) N=79           | 17.7%                 | 73.4%                | 8.9% |
|                                 | 流通・小売系 N=179                     | 17.9%                 | 77.1%                | 5.0% |
|                                 | サービス系 N=389                      | 23.9%                 | 70.4%                | 5.7% |
|                                 | 専門コンサル系 N=42                     | 26.2%                 | 69.0%                | 4.8% |
|                                 | マスコミ系 N=90                       | 23.3%                 | 70.0%                | 6.7% |
|                                 | 金融・保険系 N=140                     | 17.1%                 | 74.3%                | 8.6% |
|                                 | 不動産・建設系 N=262                    | 22.9%                 | 70.6%                | 6.5% |
| その他 N=260                       | 22.3%                            | 67.7%                 | 10.0%                |      |
| 2010年4月<br>～6月期<br>/転職前の<br>職種別 | 営業 N=501                         | 22.4%                 | 71.3%                | 6.4% |
|                                 | 事務・企画系 N=510                     | 20.8%                 | 70.4%                | 8.8% |
|                                 | サービス、販売系 N=291                   | 24.1%                 | 70.4%                | 5.5% |
|                                 | クリエイティブ系 N=127                   | 21.3%                 | 71.7%                | 7.1% |
|                                 | 専門職系(コンサルタント、金融、不動産) N=89        | 25.8%                 | 69.7%                | 4.5% |
|                                 | 技術系(ソフトウェア、ネットワーク) N=219         | 25.1%                 | 66.2%                | 8.7% |
|                                 | 技術系(電気、電子、機械) N=209              | 27.8%                 | 65.6%                | 6.7% |
|                                 | 技術系(素材、食品、メディカル) N=88            | 35.2%                 | 60.2%                | 4.5% |
|                                 | 技術系(建築、土木) N=113                 | 21.2%                 | 69.0%                | 9.7% |
|                                 | その他(教師、公務員など) N=142              | 19.0%                 | 71.8%                | 9.2% |

※橙色・・・全体より5ポイント以上高い

灰色・・・全体より5ポイント以上低い

## ■ 辞めたタイミングはよかったか(単一回答)

|                                 |                                  | よかった  | よくなかった | どちらともいえない |
|---------------------------------|----------------------------------|-------|--------|-----------|
| 2010年1月～3月期 N=2669              |                                  | 50.0% | 21.7%  | 28.4%     |
| 2010年4月～6月期 N=2289              |                                  | 47.8% | 22.6%  | 29.7%     |
| 2010年4月<br>～6月期<br>/転職前の<br>業種別 | IT・通信系 N=296                     | 48.6% | 26.0%  | 25.3%     |
|                                 | メーカー系(電気・電子・機械系) N=310           | 43.2% | 26.5%  | 30.3%     |
|                                 | メーカー系(素材・医薬品・食品・<br>アパレル他) N=193 | 52.3% | 20.2%  | 27.5%     |
|                                 | 商社系(電気・電子・機械系) N=49              | 42.9% | 36.7%  | 20.4%     |
|                                 | 商社系(総合商社・素材・医薬品他) N=79           | 53.2% | 20.3%  | 26.6%     |
|                                 | 流通・小売系 N=179                     | 43.0% | 24.6%  | 32.4%     |
|                                 | サービス系 N=389                      | 52.2% | 19.8%  | 28.0%     |
|                                 | 専門コンサル系 N=42                     | 47.6% | 28.6%  | 23.8%     |
|                                 | マスコミ系 N=90                       | 47.8% | 21.1%  | 31.1%     |
|                                 | 金融・保険系 N=140                     | 40.7% | 22.1%  | 37.1%     |
|                                 | 不動産・建設系 N=262                    | 50.4% | 19.1%  | 30.5%     |
| その他 N=260                       | 45.8%                            | 20.0% | 34.2%  |           |
| 2010年4月<br>～6月期<br>/転職前の<br>職種別 | 営業 N=501                         | 49.1% | 24.0%  | 26.9%     |
|                                 | 事務・企画系 N=510                     | 46.3% | 20.4%  | 33.3%     |
|                                 | サービス、販売系 N=291                   | 51.5% | 17.5%  | 30.9%     |
|                                 | クリエイティブ系 N=127                   | 44.1% | 25.2%  | 30.7%     |
|                                 | 専門職系(コンサルタント、金融、不動産) N=89        | 48.3% | 27.0%  | 24.7%     |
|                                 | 技術系(ソフトウェア、ネットワーク) N=219         | 46.6% | 26.0%  | 27.4%     |
|                                 | 技術系(電気、電子、機械) N=209              | 40.7% | 28.7%  | 30.6%     |
|                                 | 技術系(素材、食品、メディカル) N=88            | 61.4% | 19.3%  | 19.3%     |
|                                 | 技術系(建築、土木) N=113                 | 46.0% | 20.4%  | 33.6%     |
|                                 | その他(教師、公務員など) N=142              | 48.6% | 20.4%  | 31.0%     |

※橙色・・・全体より5ポイント以上高い

灰色・・・全体より5ポイント以上低い

## ■ 辞めたタイミングとそのタイミングはよかったか

|                             | よかった  | よくなかった | どちらともいえない |
|-----------------------------|-------|--------|-----------|
| 転職先が決まってから、<br>前職を辞めた N=533 | 84.8% | 2.6%   | 12.6%     |
| 転職先が決まる前に、<br>前職を辞めた N=1589 | 36.9% | 28.3%  | 34.7%     |
| その他 N=167                   | 32.3% | 31.7%  | 35.9%     |



## 転職活動を終えた今の気持ち

- ・ 前期同様、「ホッとした」というコメントが多数だったが、新しい職場や今後に対して「不安」や「緊張感」についてふれるコメントも多かった

### ■ 転職が決まった今の気持ちは？（自由回答）

- ・ 自分にとって最良のチャンスをつかんだと思う。あとは頑張って吸収していただく。楽しみです。
- ・ 不安と期待が半々。
- ・ 経済状況が厳しい中で、自分の将来性に期待して内定していただいた会社に変感謝しています。この気持ちを絶対忘れずに、頑張っていきたいと考えております。
- ・ 不況を言い訳にすると転職できないと感じた。
- ・ ほっとしています。年齢的に厳しいことは承知していましたが、予想以上でした。
- ・ いままでもややと不満に思っていたことがすっきりした！長く自分らしい新しい働き方ができる気がする。
- ・ 初めての転職で、異業界異職種であったので苦労しました。転職活動では、転職先を決めるだけでなく自分の力を見直したり、仕事に対する考え方などいろんなことを学びました。
- ・ ますます、頑張らなくてはという気持ち。
- ・ これから先をどうするかが大事だと思ってます。
- ・ ホッとしている反面、今後への不安と緊張感で一杯です。
- ・ 精神的に苦しい時期もありましたが、この経験は今後の人生で大きな糧になると思ってます。
- ・ 長いようで短かった。いろいろな会社が見られて楽しかった。
- ・ 今までとは全く違う道に進むことに対する不安もあり、実際前職とは違う面での不満もできることはあるでしょうが、自分で選んだ道、それは覚悟の上で、今は前向きな気持ちが強く、また希望の企業に就職できたことに感謝の念でいっぱいです。
- ・ 安堵感と新しいスタートを切ることに対しての少しの緊張感があります。
- ・ これから！！って感じです。仕事が見つかったからといって、勉強はつづけていきたいと思えます。さらにレベルアップを目指してがんばります。
- ・ 自分の知識・ノウハウを活かしていきたい、できることなら定年まで勤め上げたいと考えています。
- ・ すっきりしたと同時に新しい職場へのチャレンジにプレッシャーも感じる。