

展覧会のご案内

とらばーゆ 25 周年 祭 り

「仕事カフェ とらばーゆ銀座」

クリエイションギャラリーG8	2/7(mon)～3/4(fri) 開催
----------------	----------------------

求人情報誌「とらばーゆ」（株式会社リクルート発行／本社：東京都中央区）は2005年2月に創刊25周年を迎えます。それを記念し、クリエイションギャラリーG8にて、「とらばーゆ25周年祭り・仕事カフェ とらばーゆ銀座」を開催いたします。1980年2月22日に「女性のための仕事の手帖」というキャッチフレーズで創刊し、女性の働く機会の創造、フィールドの拡大に取り組んできた「とらばーゆ」の四半世紀の歩みを、表紙・中吊り広告・求人広告300点の展示を通じて紹介いたします。また会場では、2004年9月～11月に東京・表参道にて展開した銭湯風の「仕事カフェ とらばーゆ」を再現。現在の「とらばーゆ」のメッセージをリアルに体験できる空間を作ります。働く女性を取り巻く環境と意識の変化及び今後の姿が浮き彫りになる展示会を、是非ご紹介いただきたくお願い申し上げます。

■企画展名 とらばーゆ25周年祭り「仕事カフェ とらばーゆ銀座」

■会 場 クリエイションギャラリーG8
 〒104-8001 東京都中央区銀座8-4-17 リクルートGINZA8ビル1F
 TEL 03-3575-6918

■会 期 2005年2月7日（月）～3月4日（金） 11:00a.m.-9:00p.m.（土・祝日は8:00p.m.まで）
 日曜休館 入場無料

■主 催 とらばーゆ編集部、クリエイションギャラリーG8

■展示内容 ①とらばーゆ25年の歩み

- 1980 - 1985 女性の時代の幕開け。女性の働く機会の創造がテーマ
- 1986 - 1992 男女雇用機会均等法施行。職域・ワークスタイルの拡大期
- 1993 - 1998 バブル崩壊。そして雇用の仕組みの変革期
- 1999 - 2003 男女雇用機会均等法改正。男女問わず自分らしい仕事選びの時代へ
- 2004 - 「成長する自由」をテーマに新装刊

②仕事カフェとらばーゆ

“とらばーゆ”と“湯”をかけて、会場を銭湯風にアレンジ。リラックスした雰囲気の中で、さまざまな切り口から仕事探しのインスピレーションを提供し、個人の働く意欲を喚起する展示空間となります。

- オリジナル適職発見テストコーナー（常設） 適職発見グループワーク（水・土・祝、予約制）
- 有識者によるトークサロン（水・金） ヘアメイクのお直しつき！ 履歴書写真撮影（土・祝、有料、予約制） カフェメニュー（瓶入りコーヒー牛乳、週替わりオリジナルスイーツ他）

■オープニングパーティー 2月7日(月)7:00p.m.より行います。

■スペシャルトーク(週1回)

①第165回クリエイティブサロン

日時/2月10日(木) 7:00p.m.-8:30p.m.

場所/リクルートGINZA8ビル1Fロビー(ギャラリー隣) 入場無料/要予約(TEL 03-3575-6918)/定員100名
ゲスト/佐藤澄子(クリエイティブディレクター/Wieden+Kennedy Tokyo)

米村 浩(クリエイティブディレクター/Wieden+Kennedy Tokyo)

テーマ/とらばーゆのリニューアルのために考えたこと

*2004年9月からのとらばーゆのリニューアルキャンペーンを手がけた佐藤澄子氏と米村浩氏を招いて、お二人が考える広告とコミュニケーションについて、その他の事例も含めながらお話しいただきます。

②とらカフェ 仕事トークスペシャル

日時/2月18日(金)、2月25日(金)、3月4日(金) 7:00p.m.-8:30p.m.

場所/リクルートGINZA8ビル1Fロビー(ギャラリー隣) 入場無料/要予約(TEL 03-3575-6918)/各回先着100名

*憧れの有名人に仕事との付き合い方を学んだり、エンターテイメントを楽しむスペシャルイベントです。

■編集長の、今週の「とらばーゆ」読み方講座(水)

日時/2月9日(水)、2月16日(水)、2月23日(水)、3月2日(水) 7:00p.m.-8:30p.m.

場所/クリエイションギャラリーG8 メインルーム(洗い場) 入場無料/予約不要/各回先着40名

*とらばーゆ編集長の河野純子が、当日発売の「とらばーゆ」の読みどころを紹介。また毎週、専門家や働く先輩をゲストに迎えて、仕事を通じて成長するための知恵を学びます。

■適職発見グループワーク(水・土・祝)

日時/2月9日(水)、2月11日(金)、2月12日(土)、2月16日(水)、2月19日(土)、2月23日(水)、
2月26日(土)、3月2日(水) 3:00p.m.-4:30p.m.

場所/クリエイションギャラリーG8 小部屋(湯舟) 入場無料/要予約(TEL 03-3575-6918)/各回定員6名

*カウンセラーのナビゲーションで、自分らしい仕事選びの基準を考えます。6人1組のグループワークなので、他の人の悩みや意見も参考になるメニューです。1人でも友人と一緒にでも参加できます。

■ヘアメイクのお直しつき! 履歴書写真撮影(土・祝)

日時/2月11日(金)、2月12日(土)、2月19日(土)、2月26日(土) 2:00p.m.-6:00p.m.

場所/クリエイションギャラリーG8 メインルーム(カフェ) 有料/要予約(TEL 03-3575-6918)

*プロのヘアメイク付きの履歴書用写真撮影サービス。5枚セット500円、10枚セット800円のお得な料金で転職活動を支援します。希望の方は予約の上、ジャケット着用でお越しください。

■とら式適職発見テスト（常設）

日 時 / 常設

場 所 / クリエイションギャラリーG8メインルーム（洗い場） 無料 / 予約不要

*とらばーゆオリジナルの適職診断テスト。「向いている仕事ランキング」や「ストレスを感じる仕事のタイプ」などがその場でわかる本格的なテストです。通常2000円のサービスを無料で提供します。

■カフェメニュー

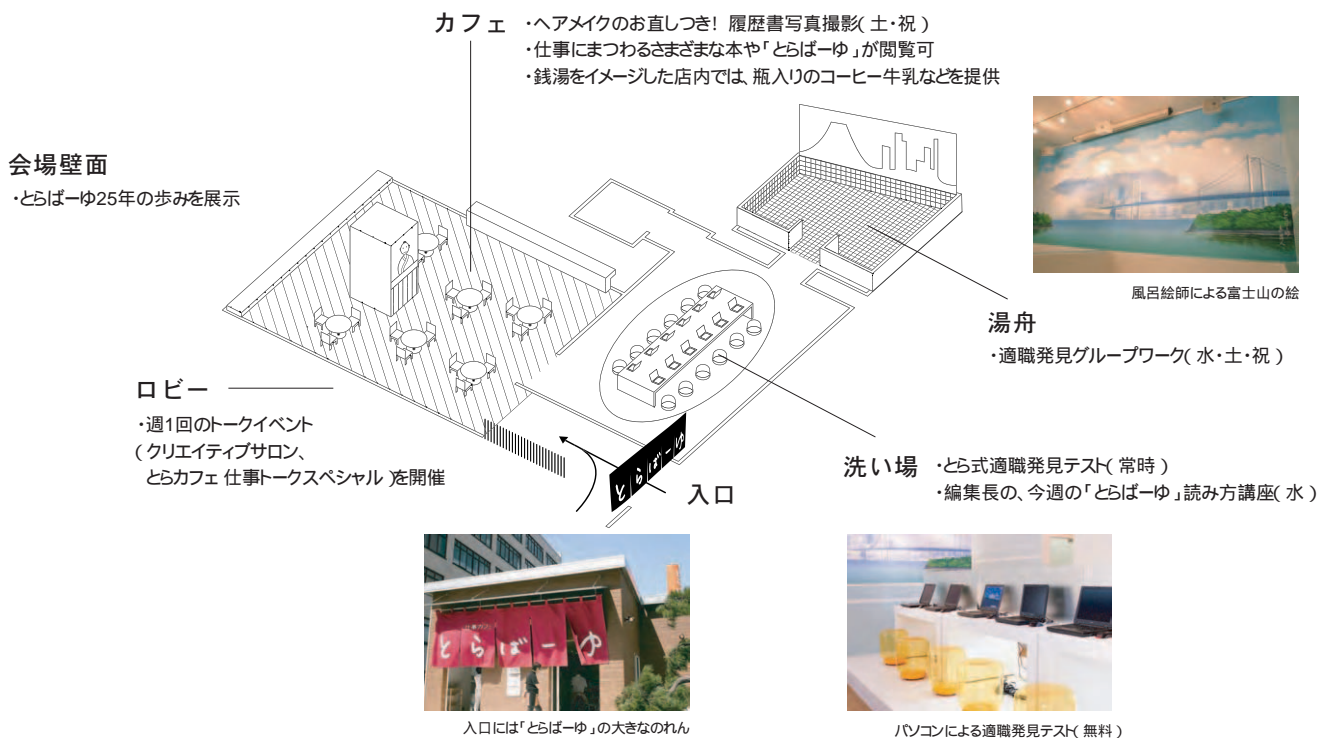
オリジナルスイーツ（週替わり1日限定50食） 300円～

銭湯風ドリンク（瓶入りコーヒー牛乳など） 150円～

その他ソフトドリンク



■会場イメージ 写真はすべて「仕事カフェ とらばーゆ表参道」のものです



クリエイションギャラリーG8

<http://www.recruit.co.jp/GG/>

【本件に関するお問い合わせ先】

http://www.recruit.co.jp/corporate/support/inquiry_press.html

ビジュアル資料

■表紙



創刊号(1980年2月22日発売)
1984年17号まで吉原隆雄氏のイラストが表紙を飾った



1989年26号
女性の職域が飛躍的に拡大、コンセプトは「ワーク&ライフスタイルの拡大」



1999年07号
1999年4月の改正男女雇用機会均等法の施行を前に、初めて男性が表紙に登場



2005年01・02合併号
2004年9月に「成長する自由」をテーマに新装刊。毎週変わる手書きの誌名ロゴは、雑誌初の試み

■求人広告



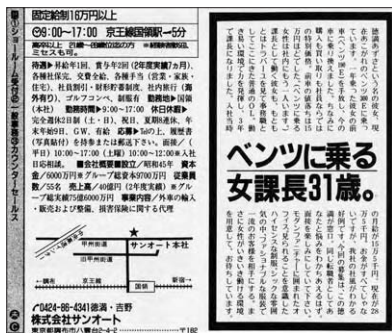
1980年
流行語"キャリアガール"がキャッチフレーズに使われた広告



1983年
職場に男女区別がないことを明確に伝えた広告



1989年
女性の現場監督の募集広告。女性の職域拡大を象徴する



1992年
女性マネージャーに対する当時のイメージを伝える広告

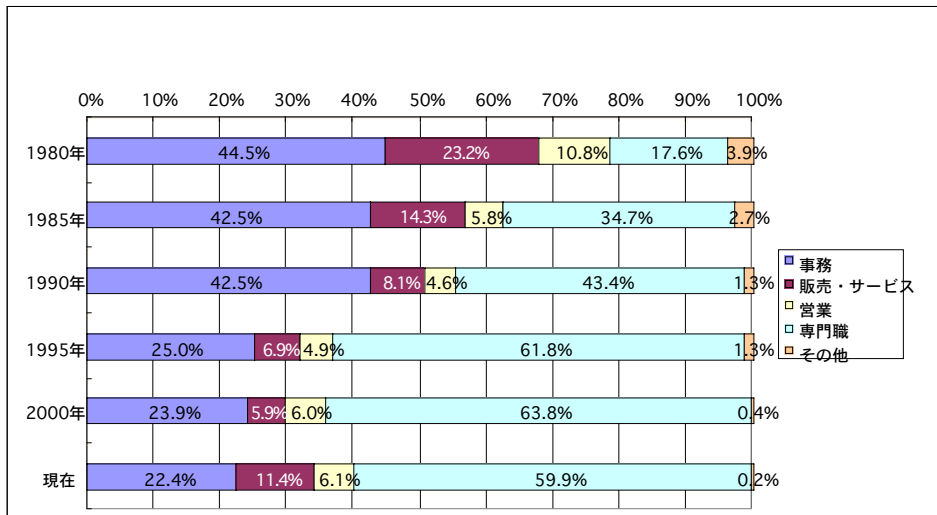


1998年
翌年4月の改正男女雇用機会均等法施行に先立ち、看護婦とともに看護士を募集する広告

(参考資料) データで見る「とらばーゆ」25年の歩み

5年ごとに2月発売号の4冊の掲載求人を集計（1980年は隔週刊のため2月・3月発売の4冊を集計。現在は2004年10月発売の4冊を集計したもの）

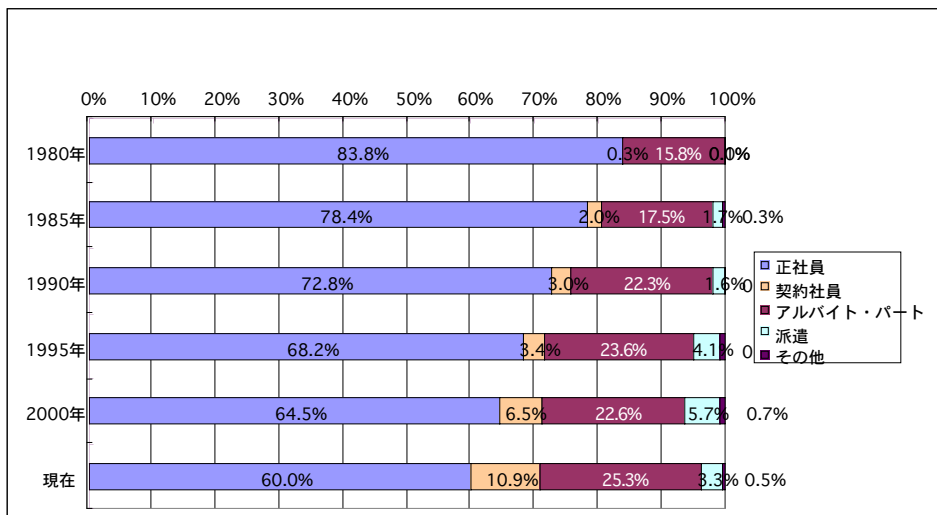
①掲載職種の変化



創刊時は、事務職・販売サービス職で全体の約70%を占めていたが男女雇用機会均等法の施行及びバブル期を経て、1995年には専門職の比率が増加した。

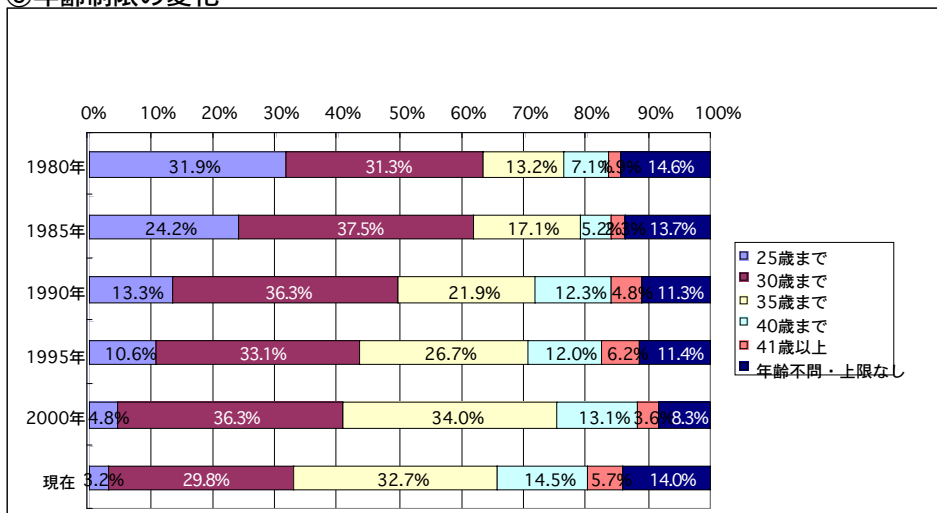
※専門職に含まれる主な職種は以下の通り／看護師、美容師、介護関連、薬剤師、デザイナー、パタンナー、編集、Web・コンピュータ関連、教師・講師

②雇用形態の変化



創刊時は、正社員か、アルバイト・パートかという選択肢のみだったがバブル期を経て、雇用形態の多様化が進んだ。

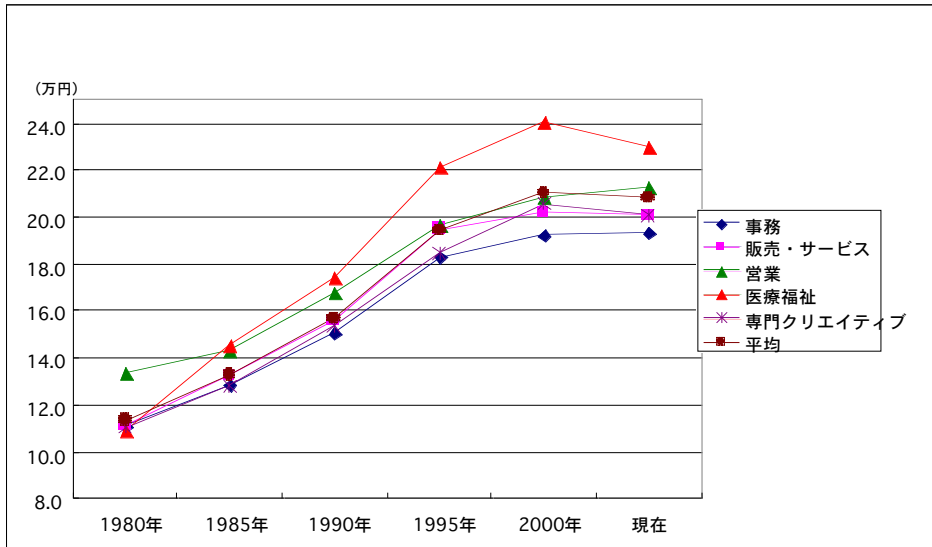
③年齢制限の変化



創刊時は「25歳まで」とする求人が全体の30%を占めていたが、現在では3.2%まで減少。その分、35歳～40歳までとする求人が増加した。

※医療関連・美容関連職は除いて集計

④募集給与の変化



創刊時は、平均11.5万円。営業職が13.5万円というやや高め給与設定だった。その後、医療関連職の給与が上昇。業績連動型の給与制度の導入が進んだ営業職の固定給は平均レベルになった。

※正社員募集求人の最低募集月給（固定部分）を職種別に集計

⑤求められる資格・スキルの変化

	1980年	1985年	1990年	1995年	2000年	現在
1	珠算 (72)	英文タイプ (64)	PCスキル(362)	PCスキル(243)	PCスキル(610)	PCスキル(920)
2	普通自動車1種 (23)	英語スキル (63)	英語スキル(228)	英文タイプ (201)	普通自動車免許 (171)	普通自動車免許(221)
3	簿記 (17)	珠算 (43)	普通自動車1種 (217)	英語スキル(133)	英語スキル(141)	簿記(135)
4	英語スキル (15)	普通自動車1種 (38)	英文タイプ (143)	普通自動車1種 (90)	簿記(67)	英語スキル(134)
5	英文タイプ (10)	簿記 (23)	簿記(93)	簿記(56)	宅地建物取扱主任(15)	宅地建物取扱主任(44)
6	普通自動車2種 (4)	ワープロ (10)	宅建(88)	宅建(20)	インテリアコーディネーター (15)	栄養士(21)
7	PCスキル (4)	PCスキル (8)	ワープロ(70)	建築士(4)	調理師(5)	インテリアコーディネーター (15)
8	和文タイプ (4)	建築士 (4)	珠算(13)	秘書検定(4)	旅行取扱主任 (4)	社労士(15)
9	ペン字 (1)	教職 (3)	栄養士(12)	珠算(2)	秘書検定(4)	秘書検定(5)
10		幼稚園教諭(3)	建築士(5)	保育士(1)		旅行取扱主任 (2)
(総数)	(2785)	(5933)	(15788)	(4804)	(3873)	(5100)

創刊時の、求められる資格・スキルNO.1は「珠算」。その他、「和文タイプ」「ペン字」を求める求人も。現在ではPCスキルが圧倒的1位を占めている。

※医療関連・美容師資格は除いて集計

(ローデータ)

①掲載職種	1980年	1985年	1990年	1995年	2000年	現在
事務	44.5%	42.5%	42.5%	25.0%	23.9%	22.4%
販売・サービス	23.2%	14.3%	8.1%	6.9%	5.9%	11.4%
営業	10.8%	5.8%	4.6%	4.9%	6.0%	6.1%
専門職	17.6%	34.7%	43.4%	61.8%	63.8%	59.9%
その他	3.9%	2.7%	1.3%	1.3%	0.4%	0.2%

②雇用形態	1980年	1985年	1990年	1995年	2000年	現在
正社員	83.8%	78.4%	72.8%	68.2%	64.5%	60.0%
契約社員	0.3%	2.0%	3.0%	3.4%	6.5%	10.9%
アルバイト・パート	15.8%	17.5%	22.3%	23.6%	22.6%	25.3%
派遣	0.0%	1.7%	1.6%	4.1%	5.7%	3.3%
その他	0.1%	0.3%	0.2%	0.7%	0.7%	0.5%

③年齢制限	1980年	1985年	1990年	1995年	2000年	現在
25歳まで	31.9%	24.2%	13.3%	10.6%	4.8%	3.2%
30歳まで	31.3%	37.5%	36.3%	33.1%	36.3%	29.8%
35歳まで	13.2%	17.1%	21.9%	26.7%	34.0%	32.7%
40歳まで	7.1%	5.2%	12.3%	12.0%	13.1%	14.5%
41歳以上	1.9%	2.3%	4.8%	6.2%	3.6%	5.7%
年齢不問・上限なし	14.6%	13.7%	11.3%	11.4%	8.3%	14.0%

④平均給与	1980年	1985年	1990年	1995年	2000年	現在
事務	11.1	12.9	15.1	18.3	19.2	19.3
販売・サービス	11.1	13.2	15.6	19.5	20.2	20.1
営業	13.4	14.3	16.8	19.7	20.9	21.3
医療福祉	10.9	14.6	17.4	22.2	24.1	23.0
専門クリエイティブ	11.1	12.8	15.4	18.5	20.6	20.1
平均	11.4	13.3	15.7	19.4	21.1	20.9

サンプル数	1980年	1985年	1990年	1995年	2000年	現在
①② (全体)	2876	6775	22619	10254	14169	11035
③ (医療・美容を除く)	2785	5933	15788	4808	3873	5100
④ (正社員のみ)	2157	5248	16366	6913	6252	6438