

2006年9月13日

リクルートの新感覚「地図」メディア スゴイ地図 9/13 オープン！

株式会社リクルート(本社:東京都中央区 代表取締役社長 兼 CEO:柏木齊)は、9月13日、新感覚地図メディア『スゴイ地図』をオープンいたしました。

『スゴイ地図』は、画面の要素に全てFlash技術を使い、アニメーションを駆使したインターフェースで構成することによって、特定の検索キーワードを入力しなくても、ガイドブックを見ているような感覚でスポット情報を閲覧することができるサービスです。

本サービスは、今年2月の(株)ゼンリンデータコムとの資本・業務提携の成果の一つでもあります。

スゴイ地図 とは？

URL : <http://sugoi.doko.jp/> (PCのみ)

1) 『スゴイ地図』の特長

1. ホームページを持っていない店舗や各種スポット含めて、**日本全国約 1000 万件程度のスポット情報を保有。**
2. クリックと地図上の場所指定だけで、スポット情報を検索・閲覧可能に。
3. 結果は地図上のプロットと写真で表示され、視覚的に分かりやすい。
4. さまざまなサイトに点在する口コミ情報等を一面で一括表示。
5. 「押さえておきたいラーメン店」といったさまざまな切り口でスポット情報を紹介
6. ガイドブックを見ているようなスムーズなサイト設計。

2) 『スゴイ地図』誕生の背景

現状の検索サービスの中でも、特にローカルサーチ(地域情報検索)の分野は、
 ・検索するためのコツを理解していないと使いこなせない
 ・ガイドブックを見ているときのような「国道〇号線沿いに良いお店ないか?」といった探し方が出来ない
 など、ユーザー利便性向上を図る余地が充分にあることに加え、リクルートが持つアセットを大いに活かせる分野と考え、『スゴイ地図』を開発するに至りました。

3) 『スゴイ地図』の技術的特長

リクルート初のフルFlashサイトで、Flash内でAPI(※1)を呼び出しSOAP通信(※2)により実装したり、FLASHで地図のスムーズな操作感を実現したりとユニークな試みを行っています。

4) 『スゴイ地図』の今後

自分のお気に入りの店だけを選んで「マイマップ」を作る機能やクチコミや写真の投稿機能など、ユーザーからの情報発信&共有機能を搭載していく予定です。



◆画面で見る、『スゴイ地図』の特長

【TOP 画面】



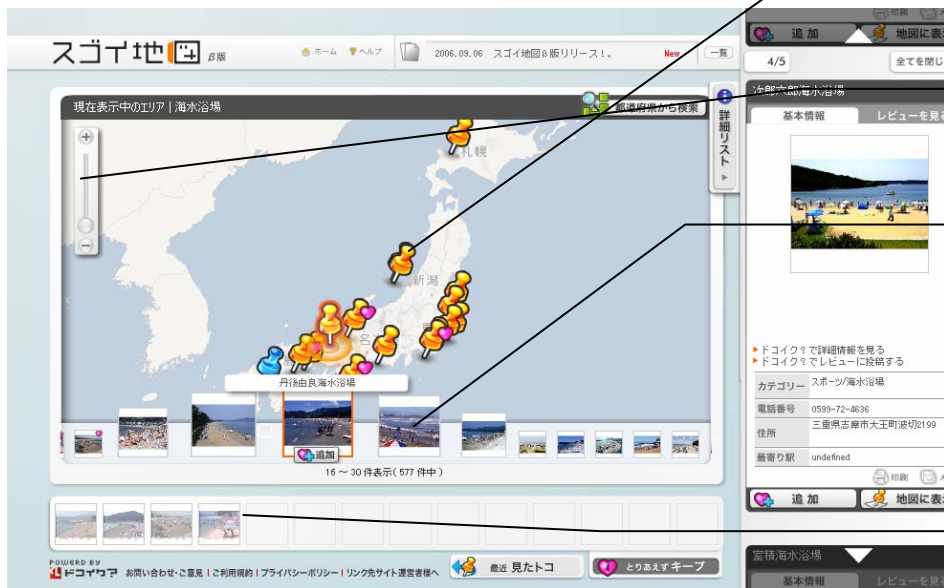
雑誌の特集のように
テーマが日替わりで
変化。

エリアやキーワードで
検索。

絞り込み検索

テーマやジャンル別に
おすすめ情報を紹介

【検索結果画面】



1000 万件のデータの
中から地図上にスポ
ット情報がプロット。

地図の縮尺により検
索範囲も連動。

検索結果に関する写
真がならぶ。写真と地
図の場所から選ぶ「ガ
イドブック型」選択が
可能。

気になる情報をキー
ブしておいて比較検
討が可能。

【本件に関するお問い合わせ先】

https://www.recruit.jp/support/inquiry_press.html

◆『スゴイ地図』の特長詳細

- **ホームページを持っていない店舗やスポット含めて、日本全国約 1000 万件程度のスポット情報を保有。**

電話帳データ、地図データ、独自スポットデータなどを統合したデータベースを保有しており、日本全国で約 1000 万件のスポット情報から、情報選びが可能。

⇒『スゴイ地図』は、[広告を含めたインターネット上にホームページがあるスポットだけではなく、電話帳に掲載されているような町の魚屋さんや、花火大会のような観光地情報まで検索できます。](#)
- **クリックと地図上の場所指定だけで、スポット情報を検索・閲覧可能に。**

現在の検索サービスは、検索キーワードや検索条件の入力を経て店舗詳細ページにたどり着くため、「なんとなく良いところないかな」「この交差点付近にお店あるのかな」といった目的が曖昧な場合でも楽しく閲覧可能。

⇒『スゴイ地図』をクリックするだけでも、[1000 万件のスポット情報の中からプロットされ、見たい場所や写真をクリックするとクチコミ情報などの詳細情報まで閲覧できます。](#)
- **結果は地図上のプロットと写真で表示され、視覚的に分かりやすい。**

いわゆるテーマ×エリアの検索は、専門サイトでも可能だが、「渋谷駅ハチ公口の近くにあるバー」などの細かい条件は、「ハチ公口近く」とページ内にかかれていなければ探せないことや、「本当に近いか？」わからないのが現状。「国道〇号線沿いのレストラン」も同様に難しい。

⇒『スゴイ地図』は、「[地図から探せるメディア](#)」なので、「[渋谷駅ハチ公口の近くにあるバー](#)」「[国道〇号線沿いのレストラン](#)」といった条件でも地図から探すことができます。
- **さまざまなサイトに点在する口コミ情報等を一画面で一括表示。**

希望のお店が見つかったも、現在の検索サービスでは、リンク先に飛んだり、その店を他のサイトでもう一度検索して口コミ情報を探しなおす必要がある。

⇒『スゴイ地図』では、[同一画面上に 15 件までの詳細情報を一括して閲覧できます。](#)
- **「押さえておきたいラーメン店」といったさまざまな切り口でスポット情報を紹介**

現在の検索サービスは、ユーザーが探したいことを想起できていないと使いづらいものが多く、雑誌やガイドブックを見る気軽さで探すことは難しい。

⇒『スゴイ地図』は、[さまざまな切り口でスポット情報を紹介しており、雑誌のようにパラパラ見ているだけで楽しい、あるいはやりたいことが見つかる機能を実現しました。](#)
- **ガイドブックを見ているようなスムーズなサイト設計。**

現在の Web サイトの多くは、ページからページへと遷移していくためユーザーに多くの画面を経る必要があったり、情報を比較検討する際も別ウィンドウを立ち上げたりと、大きな手間がかかっています。

⇒『スゴイ地図』はフル Flash で全てのページでアニメーションを活用し、[ページを遷移するという概念をなくしました。比較検討も、「とりあえずキープ」というボタンを押すだけでカードを並べるように一覽スペースにストックし、画面上で簡単に比較できるようにしました。](#)

◆『スゴイ地図』の技術的特長

1. リクルートのサービス初のフル Flash サイト
2. Flash 内で API を呼び出し、SOAP 通信での情報のやりとりを実施
3. 日本初のフル Flash による地図サイト
4. 画面全体に広がるダイナミックインターフェース

リクルートで初のフル Flash サイトである『スゴイ地図』は、技術的にも特殊な試みをしています。クライアントアプリケーションである Flash 内において API を呼び出し SOAP 通信を行う手法によって実装しました。近年 Ajax を用いた地図が一般化している中で、フル Flash の地図サイトを実現する事例は数が少なく非常にユニークな試みです。

◆『スゴイ地図』誕生の背景

現状の検索サービスの中でも、特にローカルサーチ(地域情報検索)の分野は、

- ・ ユーザーが探したいことを想起できていないと使いづらい
- ・ 検索するためのコツを理解していないと使いこなせない
- ・ ガイドブックを見ているときのような「国道〇号線沿いに良いお店ないか?」といった探し方が出来ない

など、ユーザー利便性向上を図る余地が充分にあることに加え、リクルートが持つアセットを大いに活かせる分野と考え、『スゴイ地図』を開発するに至りました。

そうした前提の中、現在の検索サービスをより楽しく、より便利に、より比較検討しやすくするという目的のもと、フル Flash でのローカルサーチサイトが誕生しました。(このサービスは、今年 2 月の(株)ゼンリンデータコムとの業務・資本提携の成果の一つでもあります。)

◆『スゴイ地図』の今後の展開

今後は、自分のお気に入りの店だけを選んで「マイマップ」を作る機能やクチコミや写真の投稿機能など、ユーザーからの情報発信&共有機能を搭載していく予定です。

また、今後は広告モデルでのビジネス化を目指していく予定で、予約や販売などのアクション機能まで組み込んだワンストップサービスの提供も検討しております。

その際には、弊社の既存サービスとの連携なども視野にいれながら、ユーザーへの提供価値の最大化をはかっていきたいと考えています。

※1 API とは？

「Application Program Interface」(アプリケーション プログラム インターフェース)の略。

ソフトウェアの開発者が最初から最後まで全ての機能を開発するのは困難かつ無駄が多いため、多くのソフトウェアが共通して利用する機能は、「API」として提供されている。個々の開発者は「API」の利用ルールに従って「API」を呼び出すだけで、API で提供されている部分については開発の手間をかけることなく、その機能を利用したソフトウェアを作成することができる。

※2 SOAP とは？

他のシステムとの情報の交換を行うためのプロトコル。XML ベースの指示/結果のメッセージをエンベロープ(封筒)と呼ばれる形式で組みこんで交換することにより、異なるシステム間での情報のやりとりが可能となる。