

2008年7月14日



昨年、東名阪※約 3,000 人の学生が内定！

2009年3月卒業学生向け 成功報酬型新卒紹介サービス

『就活 2nd ステージ』九州でもいよいよサービス開始！

株式会社リクルート(本社:東京都千代田区 代表取締役社長 兼 CEO: 柏木 齊)は、2009年3月卒業予定の学生(大学院、大学、短大、専門学校、高専)と、2009年の新卒採用を考えている企業を対象に、両者をつなぐ成功報酬型新卒紹介サービス『就活 2nd ステージ』を開始いたします。7月14日から東名阪で、また7月28日には今年から新たに、九州(福岡)でのサービスを開始します。

※東京・愛知・大阪の3営業所における内定人数です。

■本サービスの背景

●内定未取得者および就活未終了者多数

2008年6月10日～14日の弊社「就職活動動向レポート」によると東名阪全体の内定取得率は79.9%で約20%の学生がまだ内定を取得していません。また、就職活動終了率は67.6%と、30%以上の学生がまだ就職活動を続けていることが分かります。

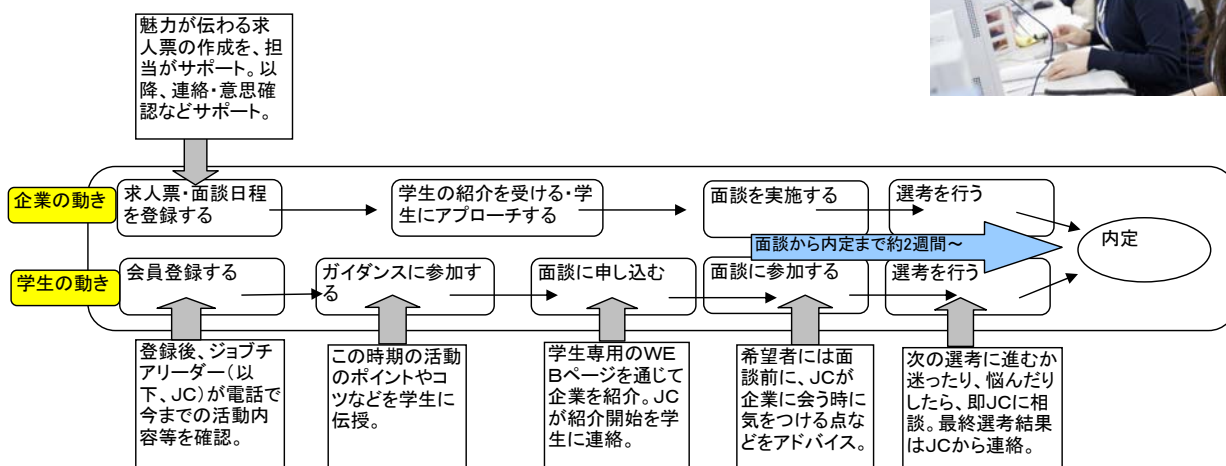
さらに、就職につながる行動が積極的にできなくなってしまった学生も存在します。本サービスで彼らの活動を就活応援スタッフ「ジョブチアリーダー」(以下、JC)が応援します。

●求人総数バブル期超え！採用が充足していない企業が数多く存在

リクルートワークス研究所の「大卒求人倍率調査」によると、全国の民間企業の求人総数が94.8万人と1984年の調査以来過去最高を更新。求人倍率も2.14倍と企業側の求人意欲は高く、十分に採用ができていない企業が多く存在します。本サービスを通じて企業の採用ニーズに応えます。

■本サービスの概要と流れ

就活応援スタッフ「JC」がWEBサイトやメール、電話で学生と企業の活動を全力でサポート。内定時に企業側に課金する成功報酬型サービスで、内定が確定しない・入社前の内定辞退の場合、料金は発生しません。



【本件に関するお問い合わせ先】

https://www.recruit.jp/support/inquiry_press.html

■ 本サービスの特徴と昨年 2008 年卒の実績

特徴(1): 必ず企業に会える・無料で学生に会える!

学生登録者は、事前の書類や筆記の選考なしで、希望企業とすぐに面談ができます。サービス
 参加企業は 2 週間を 1 クールとし、1 クール中に、最大で 24 人の学生と無料で会えます!

特徴(2): JCが、電話やメールで活動をサポート

JCがWEBサイトやメール、電話などを通じて、企業紹介・企業への連絡などを学生と相談しな
 がらサポートします。また、専任スタッフが企業の活動もサポートいたします。

昨年実績: 内定者数、約 3,000 人!

約 2 万人の学生におよそ 4,500 社の求人を紹介。約 3,000 人が内定しました。しかも 8 割の人
 が、企業紹介後 1 ヶ月以内に内定を取得!

■ 本サービスの詳細

(1) サービス名称: 『就活 2nd ステージ』

(2) これまでの対象企業: 東京、埼玉、千葉、神奈川、静岡、愛知、岐阜、三重、京都、大阪、兵
 庫、滋賀、奈良、和歌山に所在する企業

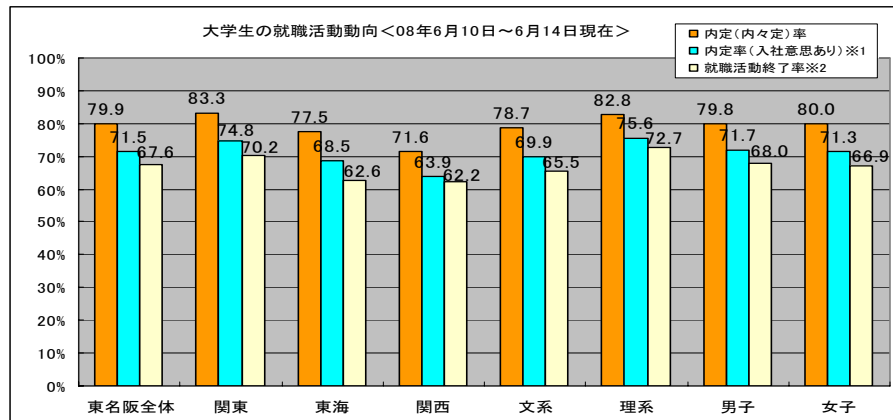
今回新たに対象となる企業; 福岡に所在する企業 また、今後順次、佐賀、熊本、鹿児島、群馬、
 栃木、茨城も予定

(3) 対象学生: 2008 年 4 月~2009 年 3 月卒業・卒業予定で就職がまだ決まっていない学生

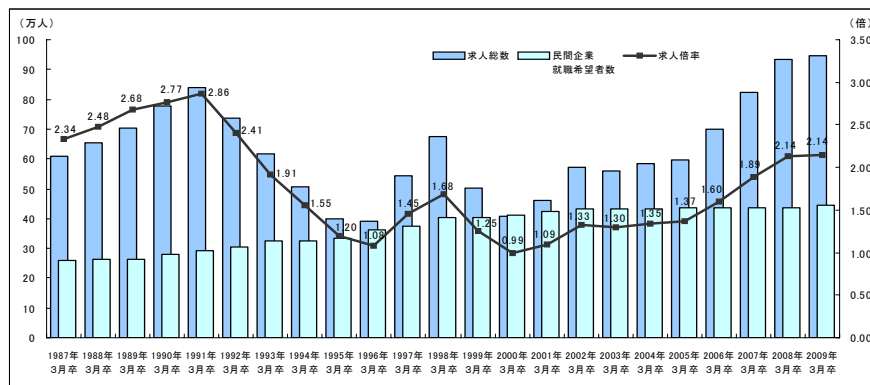
(4) サービス期間: 2008 年 7 月 14 日~2009 年 3 月 31 日(福岡は 2008 年 7 月 28 日から)

(5) 料金体系: 1 人決定ごとに 50 万円。(但し、茨城、栃木、群馬、佐賀、熊本、鹿児島は 45 万円)
 (参考)

『大学生の就職活動動向レポート』より 内定(内々定)取得状況



『ワークス大卒求人倍率調査』より 求人総数・民間企業就職希望者数・求人倍率の推移



リクルートでは、今後もひとりひとりにあった「まだ、ここにはない、出会い」を提供してまいります。