

2011年11月11日
株式会社リクルート**2011年10月 派遣スタッフ募集時平均時給調査【速報】****三大都市圏の10月度平均時給は1,471円で、
12カ月連続の前年同月比プラス。
オフィスワーク系は2カ月連続でプラス幅が拡大。**

株式会社リクルート(本社:東京都千代田区、代表取締役社長 兼 CEO: 柏木 齊)は、当社発行の求人情報サイト『リクナビ派遣』に掲載された求人情報より、2011年10月の「派遣スタッフ募集時平均時給調査」をまとめましたので、ご報告いたします。

【三大都市圏・全体】**三大都市圏(関東、東海、関西)の平均時給は、1,471円(前年同月1,444円、前月1,467円)**

[3P]

三大都市圏全体の平均時給は12カ月連続で前年同月比プラス。オフィスワーク系(前年同月比増減額+17円、増減率+1.2%)は、2011年1月以降、10カ月連続で前年同月比プラスとなった。ただし、9月度では前年同月比マイナスとなったものが5職種中1職種のみだったのに対し、10月度は2職種が前年同月を下回っている。

【三大都市圏・エリア別】**5カ月連続で、関東、東海、関西すべてで前年同月比プラス。****○関東の平均時給は1,543円(前年同月1,509円、前月1,535円)**

[6P]

関東全体の平均時給は12カ月連続で前年同月比プラス、9月度に比べてそのプラス幅は拡大。2カ月連続で前年同月を上回った営業・販売・サービス系(前年同月比増減額+8円、増減率+0.6%)の平均時給は6カ月ぶりに1,380円を回復している。また、オフィスワーク系(同+25円、同+1.7%)は8カ月連続で前年同月を上回っている。

○東海の平均時給は1,314円(前年同月1,293円、前月1,310円)

[9P]

東海全体の平均時給は10カ月連続で前年同月比プラス。職種別では、9月度は前年同月比マイナスだったオフィスワーク系(前年同月比増減額+15円、増減率+1.2%)、クリエイティブ系(同+7円、同+0.5%)がプラスに転じ、5職種すべてで前年同月を上回った。医療介護・教育系(同+70円、同+5.3%)は3カ月連続で前年同月比5%以上のプラスとなった。

○関西の平均時給は1,335円(前年同月1,314円、前月1,335円)

[12P]

関西全体の平均時給は5カ月連続で前年同月比プラスとなったものの、9月度、10月度それぞれの前年同月比プラス幅は連続で縮小。職種別では、5職種中3職種が前年同月を下回り、前年同月比プラスの営業・販売・サービス系(同+23円、同+1.8%)、医療介護・教育系(同+4円、同+0.3%)も、9月度に比べてプラス幅は小さくなっている。

【本件に関するお問い合わせ先】

https://www.recruit.jp/form/inquiry_press.php

【調査概要】

当社発行の求人情報サイト『リクナビ派遣』に掲載された求人情報より、派遣スタッフの募集時平均時給を集計いたしました。

＜集計対象期間について＞

2011年9月28日 10:00 ～ 2011年10月26日 10:00

＜集計対象職種について＞

オフィスワーク系 : OA事務、営業事務、貿易・国際事務、特許事務、英文事務、通訳・翻訳など
 営業・販売・サービス系 : 営業・企画営業、営業アシスタント、販売、接客・ショールーム・カウンター窓口など
 IT・技術系 : SE・プログラマ・ネットワークエンジニア、運用管理・保守、ユーザーサポート・ヘルプデスクなど
 クリエイティブ系 : デザイナー、Web関連、編集・制作・校正など
 医療介護・教育系 : 医療事務、治験関連、介護関連、看護師・准看護師、研究開発、インストラクター・講師など

※製造・物流・軽作業・その他の職種は、掲載求人数に変動が大きいいため、集計対象より除外しております。

※2009年9月度調査より、医療・介護系の集計職種範囲を拡大し、医療介護・教育系として平均を算出しております。

※2010年5月度までの一般事務は、6月度以降はOA事務に職種名変更しております。

＜集計対象媒体について＞

『リクナビ派遣』 : 派遣の仕事探しの総合求人情報サイト。関東、東海、関西エリアを中心に、全国8版を展開。

<http://rikunabi-haken.yahoo.co.jp>

＜エリア区分について＞

対象媒体に掲載される求人情報の勤務所在地に準拠し、以下の通りとしました。

関東 : 東京都、神奈川県、千葉県、埼玉県、茨城県、栃木県、群馬県、山梨県

東海 : 愛知県、三重県、岐阜県、静岡県

関西 : 大阪府、兵庫県、京都府、奈良県、滋賀県、和歌山県

＜集計対象件数＞

掲載の求人情報延べ件数を集計。

2011年10月 127,037件

	関東	東海	関西
オフィスワーク系	36,186	5,949	10,630
営業・販売・サービス系	23,545	4,769	9,236
IT・技術系	12,762	1,676	4,622
クリエイティブ系	6,524	321	1,315
医療介護・教育系	5,540	1,001	2,961
全体	84,557	13,716	28,764

＜(参考)集計対象件数の推移＞

	1月	2月	3月	4月	5月	6月	7月	8月	9月	10月	11月	12月	
関東	2007年	227,751	254,898	225,343	236,820	209,627	193,383	246,370	247,691	279,038	212,618	198,485	
	2008年	195,308	241,819	276,791	310,216	200,279	205,833	228,671	150,099	173,306	220,596	143,885	130,405
	2009年	104,184	93,759	86,185	82,436	41,378	56,884	74,265	49,734	74,726	64,056	62,535	62,323
	2010年	62,751	67,714	86,772	60,649	48,250	85,185	67,379	70,234	95,712	77,705	75,492	79,078
	2011年	81,728	86,722	117,319	86,929	62,825	97,221	75,073	102,584	85,977	84,557		
東海	2007年	36,494	38,855	40,776	44,228	35,557	35,289	49,460	44,577	48,618	39,186	35,502	
	2008年	34,444	43,802	47,729	54,120	37,216	40,364	43,939	28,897	31,286	39,042	27,321	25,716
	2009年	20,510	16,628	15,796	13,599	7,895	10,551	13,148	10,591	14,903	11,286	11,745	11,514
	2010年	11,315	12,085	14,971	9,614	8,069	14,542	10,979	11,040	15,288	12,242	12,484	13,133
	2011年	12,965	12,897	17,329	12,522	9,369	14,708	11,951	15,732	13,579	13,716		
関西	2007年	63,470	66,743	63,709	70,609	62,166	59,112	74,155	69,040	81,448	62,074	57,598	
	2008年	60,047	66,210	69,103	78,560	54,925	57,969	66,328	47,891	51,239	66,990	48,078	44,969
	2009年	38,832	34,601	35,581	33,653	17,996	24,801	31,594	22,648	30,346	23,606	22,894	22,494
	2010年	23,023	23,913	30,503	21,480	15,804	27,231	21,790	21,202	29,249	24,548	24,519	25,746
	2011年	26,178	27,408	34,597	26,108	20,507	32,831	26,099	32,766	27,666	28,764		

1. 三大都市圏 募集時平均時給調査

■三大都市圏(関東、東海、関西) 職種大分類別 平均時給推移

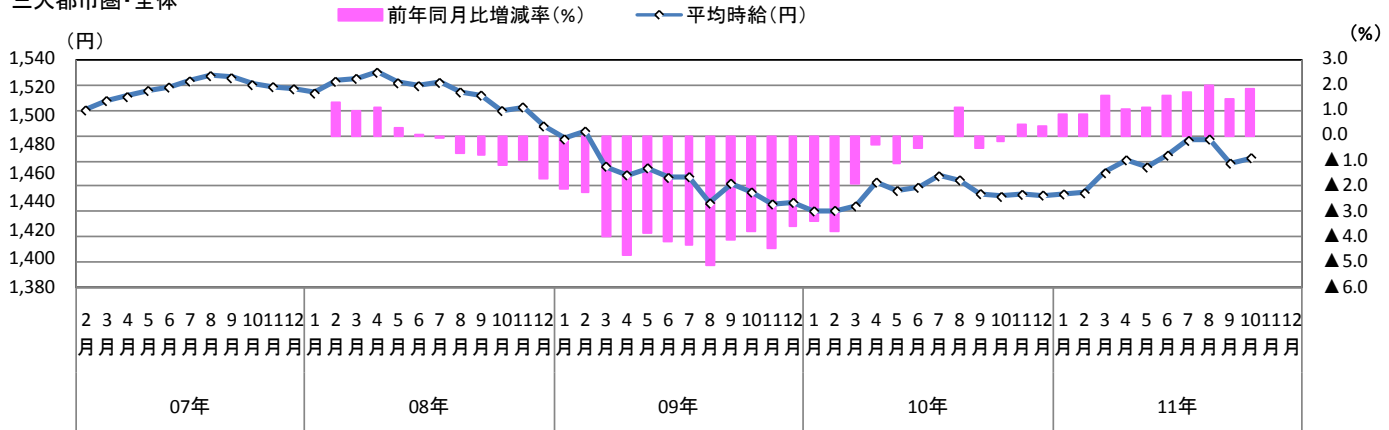
		1月	2月	3月	4月	5月	6月	7月	8月	9月	10月	11月	12月	
平均時給 (円)	2007年													
	オフィスワーク系		1,486	1,490	1,487	1,487	1,489	1,491	1,495	1,493	1,494	1,494	1,494	1,495
	営業・販売・サービス系		1,403	1,403	1,403	1,397	1,399	1,410	1,407	1,406	1,407	1,407	1,407	1,405
	IT・技術系		1,755	1,773	1,795	1,822	1,831	1,827	1,831	1,835	1,840	1,851	1,851	1,827
	クリエイティブ系		1,574	1,574	1,583	1,585	1,588	1,598	1,593	1,605	1,594	1,587	1,587	1,586
	医療・介護系		1,441	1,453	1,438	1,434	1,461	1,457	1,451	1,464	1,468	1,430	1,430	1,439
	全体		1,504	1,511	1,514	1,518	1,520	1,525	1,528	1,527	1,522	1,522	1,521	1,519
	2008年	1,490	1,493	1,497	1,499	1,489	1,488	1,491	1,487	1,482	1,472	1,468	1,468	1,460
	営業・販売・サービス系	1,400	1,404	1,400	1,400	1,392	1,391	1,390	1,389	1,393	1,395	1,391	1,391	1,377
	IT・技術系	1,831	1,842	1,850	1,857	1,853	1,855	1,839	1,813	1,813	1,823	1,829	1,829	1,816
	クリエイティブ系	1,598	1,615	1,610	1,600	1,592	1,594	1,599	1,601	1,603	1,597	1,587	1,587	1,579
	医療・介護系	1,447	1,452	1,452	1,495	1,452	1,434	1,446	1,444	1,445	1,458	1,450	1,441	1,441
全体	1,516	1,524	1,526	1,531	1,523	1,521	1,524	1,517	1,515	1,504	1,506	1,493	1,493	
2009年	1,444	1,439	1,391	1,412	1,399	1,396	1,401	1,395	1,406	1,408	1,406	1,406	1,406	
営業・販売・サービス系	1,369	1,368	1,356	1,350	1,347	1,347	1,338	1,336	1,340	1,351	1,342	1,332	1,332	
IT・技術系	1,825	1,837	1,851	1,843	1,859	1,817	1,822	1,773	1,818	1,807	1,784	1,780	1,780	
クリエイティブ系	1,584	1,578	1,567	1,558	1,539	1,561	1,570	1,548	1,564	1,557	1,559	1,559	1,574	
医療介護・教育系*	1,422	1,444	1,464	1,486	1,521	1,518	1,520	1,517	1,514	1,488	1,489	1,502	1,502	
全体	1,484	1,490	1,465	1,459	1,464	1,457	1,458	1,439	1,453	1,447	1,439	1,440	1,440	
2010年	1,400	1,395	1,392	1,407	1,414	1,415	1,423	1,424	1,414	1,412	1,408	1,405	1,405	
営業・販売・サービス系	1,334	1,332	1,333	1,341	1,336	1,335	1,337	1,336	1,332	1,335	1,328	1,321	1,321	
IT・技術系	1,768	1,776	1,780	1,816	1,770	1,793	1,817	1,817	1,801	1,797	1,803	1,794	1,794	
クリエイティブ系	1,566	1,567	1,560	1,556	1,565	1,568	1,571	1,566	1,579	1,581	1,580	1,585	1,585	
医療介護・教育系*	1,484	1,485	1,479	1,501	1,502	1,497	1,480	1,457	1,449	1,480	1,477	1,463	1,463	
全体	1,434	1,434	1,437	1,454	1,448	1,450	1,458	1,455	1,446	1,444	1,445	1,445	1,445	
2011年	1,405	1,405	1,407	1,427	1,431	1,434	1,432	1,430	1,423	1,429	1,429			
営業・販売・サービス系	1,326	1,330	1,336	1,335	1,333	1,335	1,334	1,339	1,344	1,342				
IT・技術系	1,785	1,768	1,812	1,806	1,788	1,795	1,823	1,831	1,795	1,801				
クリエイティブ系	1,582	1,581	1,591	1,599	1,585	1,588	1,590	1,587	1,579	1,580				
医療介護・教育系*	1,452	1,476	1,479	1,473	1,484	1,469	1,467	1,488	1,473	1,460				
全体	1,446	1,446	1,460	1,469	1,464	1,473	1,483	1,484	1,467	1,471				
前年同月比増減率	0.4%	0.7%	1.1%	1.4%	1.2%	1.3%	0.6%	0.4%	0.6%	1.2%				
営業・販売・サービス系	▲0.6%	▲0.2%	0.2%	▲0.4%	▲0.2%	0.0%	▲0.2%	0.2%	0.9%	0.5%				
IT・技術系	1.0%	▲0.5%	1.8%	▲0.6%	1.0%	0.1%	0.3%	0.8%	▲0.3%	0.2%				
クリエイティブ系	1.0%	0.9%	2.0%	2.8%	1.3%	1.3%	1.2%	1.3%	0.0%	▲0.1%				
医療介護・教育系*	▲2.2%	▲0.6%	0.0%	▲1.9%	▲1.2%	▲1.9%	▲0.9%	2.1%	1.7%	▲1.4%				
全体	0.8%	0.8%	1.6%	1.0%	1.1%	1.6%	1.7%	2.0%	1.5%	1.9%				

※製造・物流・軽作業・その他の職種は、掲載求人件数に変動が大きいので、集計対象より除外しております。

*2009年9月度調査より、医療・介護系の集計職種範囲を拡大し、医療介護・教育系として平均を算出しております。

■三大都市圏(関東、東海、関西) 平均時給推移

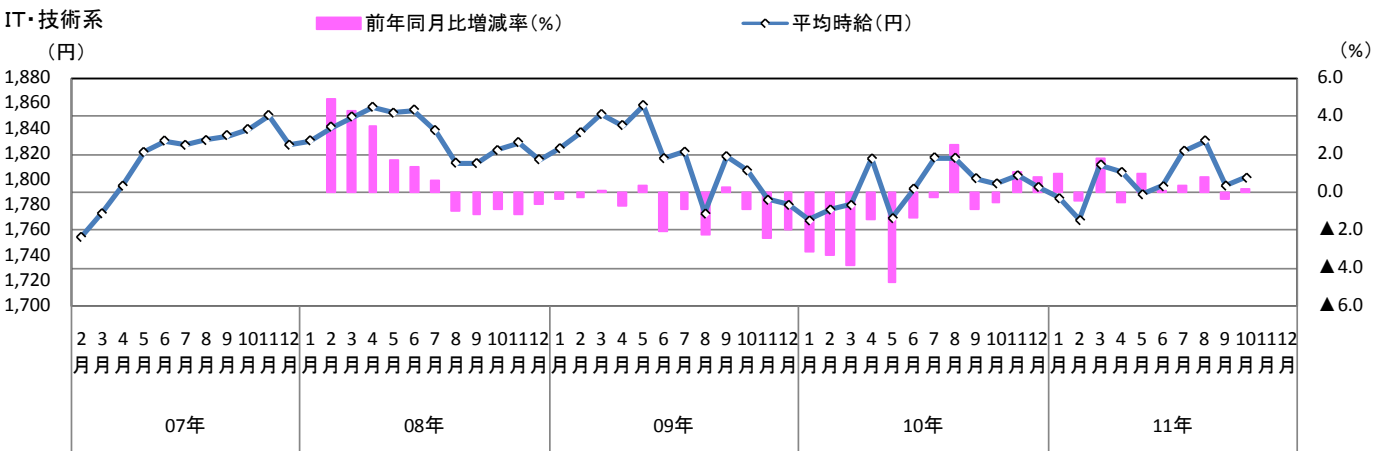
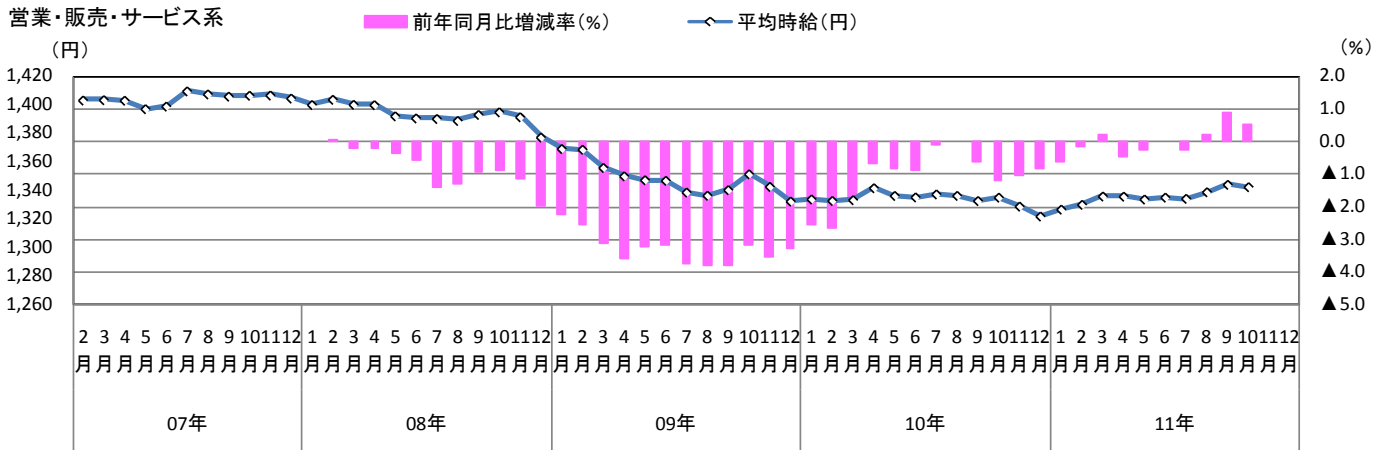
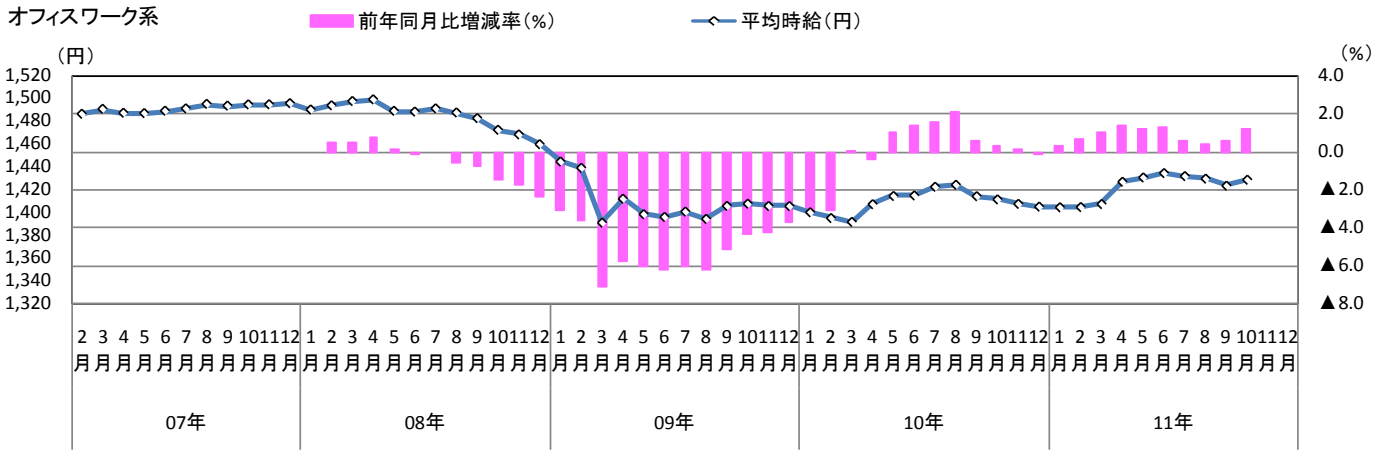
三大都市圏・全体



11年10月：1,471円
前月比：4円、0.3%
前年同月比：27円、1.9%

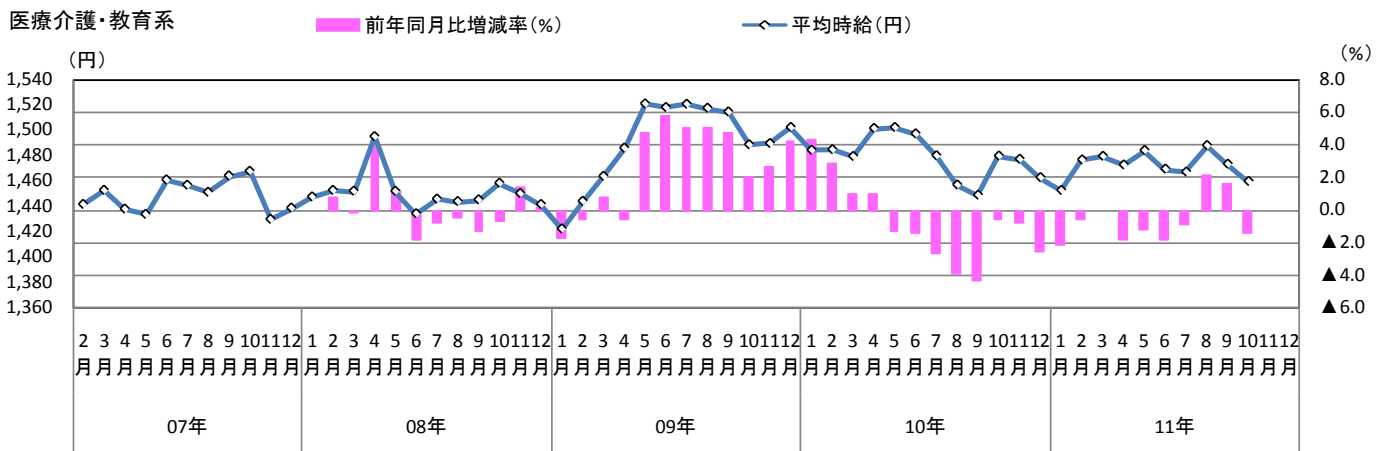
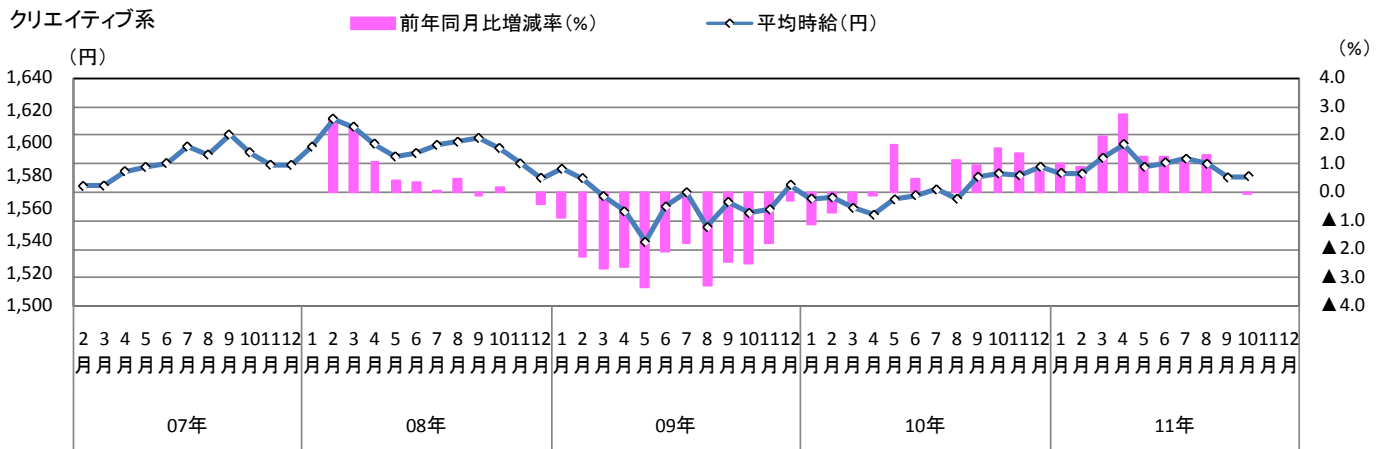
1. 三大都市圏 募集時平均時給調査

■三大都市圏(関東、東海、関西) 職種大分類別 平均時給推移



1. 三大都市圏 募集時平均時給調査

■三大都市圏(関東、東海、関西) 職種大分類別 平均時給推移



2. 三大都市圏 エリア別 募集時平均時給調査

2-1 関東

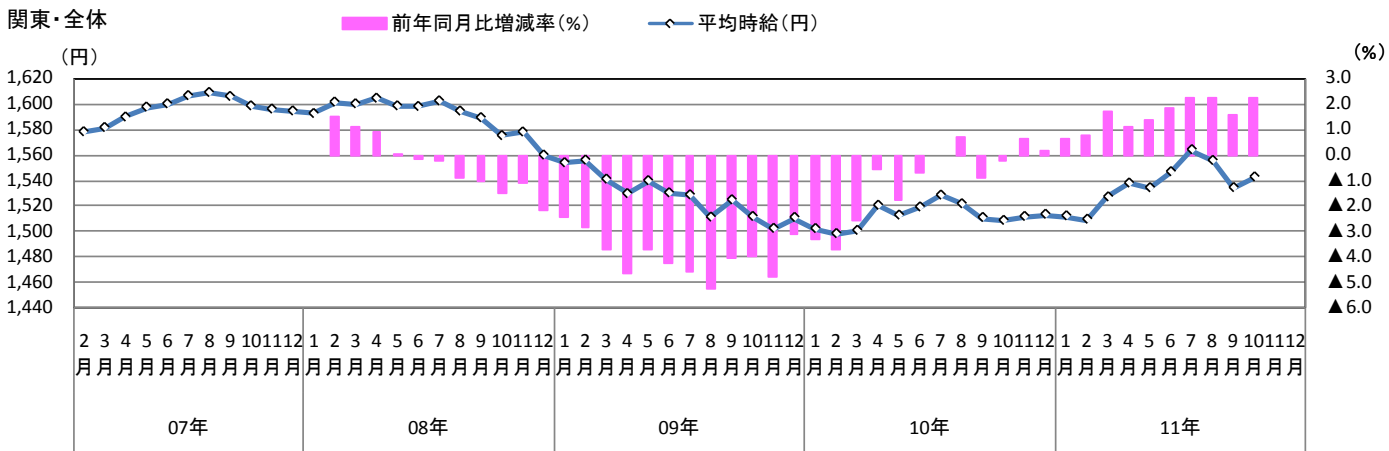
■関東 職種大分類別 平均時給推移

		1月	2月	3月	4月	5月	6月	7月	8月	9月	10月	11月	12月	
平均時給 (円)	2007年		1,557	1,559	1,562	1,564	1,565	1,569	1,574	1,571	1,572	1,573	1,575	
	オフィスワーク系		1,465	1,458	1,454	1,452	1,457	1,474	1,463	1,460	1,459	1,453	1,453	
	営業・販売・サービス系		1,870	1,880	1,906	1,929	1,934	1,926	1,940	1,932	1,938	1,971	1,935	
	IT・技術系		1,647	1,654	1,665	1,673	1,671	1,674	1,664	1,670	1,665	1,664	1,666	
	クリエイティブ系		1,497	1,500	1,506	1,500	1,519	1,513	1,498	1,518	1,517	1,461	1,465	
	医療・介護系		1,578	1,582	1,590	1,598	1,600	1,607	1,609	1,606	1,599	1,596	1,595	
	全体		1,569	1,571	1,571	1,575	1,569	1,570	1,574	1,574	1,561	1,550	1,550	1,543
	2008年		1,450	1,459	1,449	1,445	1,437	1,438	1,444	1,443	1,447	1,442	1,437	1,420
	オフィスワーク系		1,941	1,935	1,940	1,947	1,940	1,954	1,933	1,902	1,894	1,911	1,917	1,902
	営業・販売・サービス系		1,673	1,676	1,674	1,671	1,666	1,670	1,670	1,670	1,672	1,673	1,669	1,660
	IT・技術系		1,480	1,492	1,488	1,543	1,487	1,462	1,469	1,458	1,472	1,503	1,490	1,466
	クリエイティブ系		1,593	1,602	1,600	1,605	1,599	1,598	1,603	1,595	1,589	1,575	1,578	1,560
医療・介護系		1,531	1,521	1,485	1,502	1,491	1,483	1,482	1,490	1,493	1,488	1,486	1,483	
2009年		1,416	1,414	1,401	1,395	1,393	1,394	1,383	1,378	1,384	1,387	1,378	1,381	
オフィスワーク系		1,919	1,922	1,941	1,933	1,957	1,913	1,924	1,880	1,927	1,913	1,906	1,901	
営業・販売・サービス系		1,667	1,675	1,667	1,647	1,650	1,656	1,659	1,662	1,652	1,654	1,639	1,643	
IT・技術系		1,434	1,457	1,495	1,533	1,577	1,588	1,596	1,586	1,577	1,558	1,557	1,564	
クリエイティブ系		1,554	1,556	1,541	1,530	1,540	1,530	1,529	1,511	1,525	1,512	1,502	1,511	
医療・介護・教育系*		1,476	1,471	1,463	1,480	1,486	1,485	1,493	1,495	1,486	1,483	1,477	1,479	
2010年		1,378	1,367	1,372	1,385	1,383	1,384	1,382	1,378	1,372	1,372	1,368	1,362	
オフィスワーク系		1,877	1,877	1,876	1,922	1,864	1,891	1,933	1,915	1,890	1,895	1,920	1,900	
営業・販売・サービス系		1,637	1,639	1,647	1,641	1,642	1,639	1,644	1,635	1,640	1,650	1,650	1,655	
IT・技術系		1,548	1,537	1,549	1,559	1,567	1,590	1,580	1,541	1,525	1,564	1,559	1,528	
クリエイティブ系		1,502	1,498	1,501	1,521	1,513	1,519	1,529	1,522	1,511	1,509	1,512	1,514	
医療・介護・教育系*		1,476	1,470	1,475	1,493	1,504	1,510	1,512	1,505	1,500	1,508			
2011年		1,368	1,373	1,375	1,380	1,374	1,377	1,378	1,374	1,378	1,380			
オフィスワーク系		1,891	1,866	1,913	1,921	1,904	1,921	1,941	1,942	1,902	1,903			
営業・販売・サービス系		1,648	1,642	1,651	1,660	1,658	1,655	1,648	1,643	1,631	1,637			
IT・技術系		1,522	1,559	1,567	1,544	1,559	1,546	1,545	1,554	1,529	1,520			
クリエイティブ系		1,512	1,510	1,527	1,538	1,534	1,547	1,564	1,556	1,535	1,543			
医療・介護・教育系*		0.0%	▲0.1%	0.8%	0.9%	1.2%	1.7%	1.3%	0.7%	0.9%	1.7%			
前年同月比増減率		▲0.7%	0.4%	0.2%	▲0.4%	▲0.7%	▲0.5%	▲0.3%	▲0.3%	-0.4%	0.6%			
オフィスワーク系		0.7%	▲0.6%	2.0%	▲0.1%	2.1%	1.6%	-0.4%	1.4%	0.6%	0.4%			
営業・販売・サービス系		0.7%	-0.2%	0.2%	-1.2%	1.0%	1.0%	-0.2%	0.5%	▲0.5%	▲0.8%			
IT・技術系		▲1.7%	1.4%	1.2%	▲1.0%	▲0.5%	▲2.8%	▲2.2%	0.8%	0.3%	▲2.8%			
クリエイティブ系		0.7%	0.8%	1.7%	1.1%	1.4%	1.8%	2.3%	2.2%	1.6%	2.3%			
医療・介護・教育系*														
全体														

※製造・物流・軽作業・その他の職種は、掲載求人件数に変動が大きいので、集計対象より除外しております。

*2009年9月度調査より、医療・介護系の集計職種範囲を拡大し、医療介護・教育系として平均を算出しております。

■関東 平均時給推移

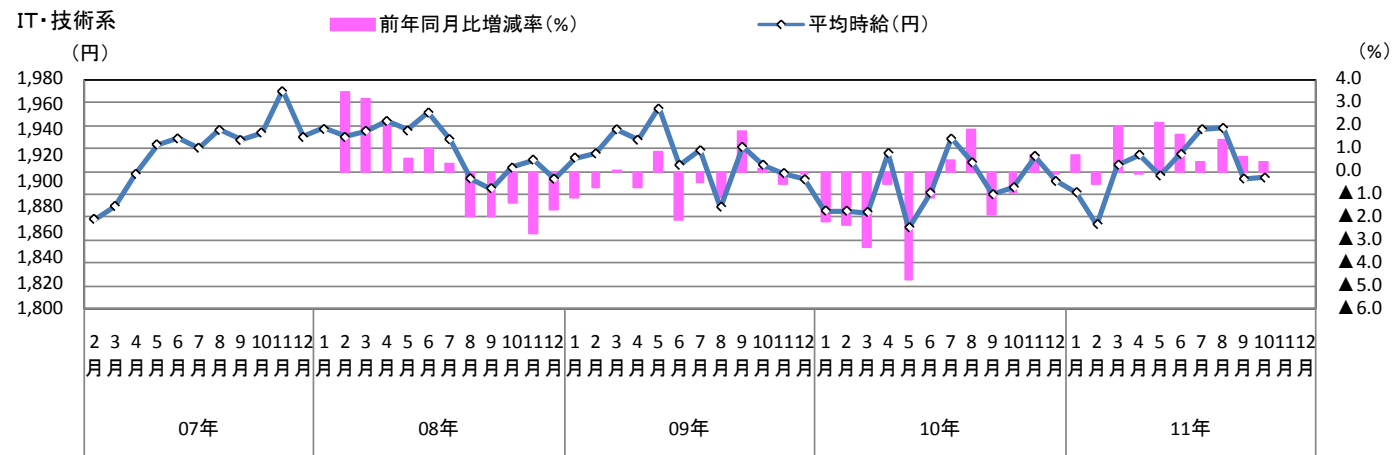
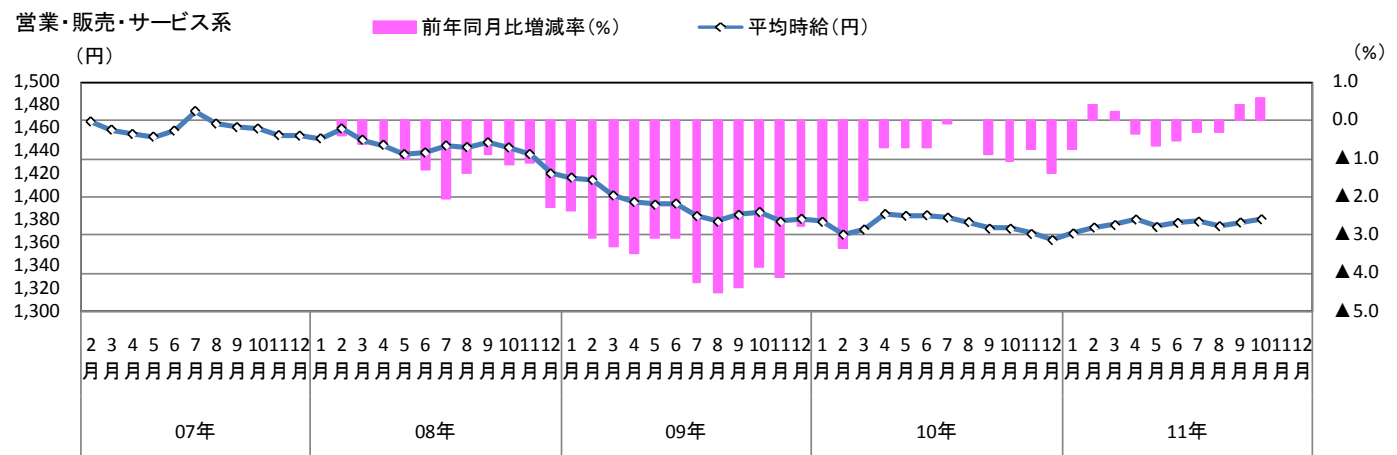
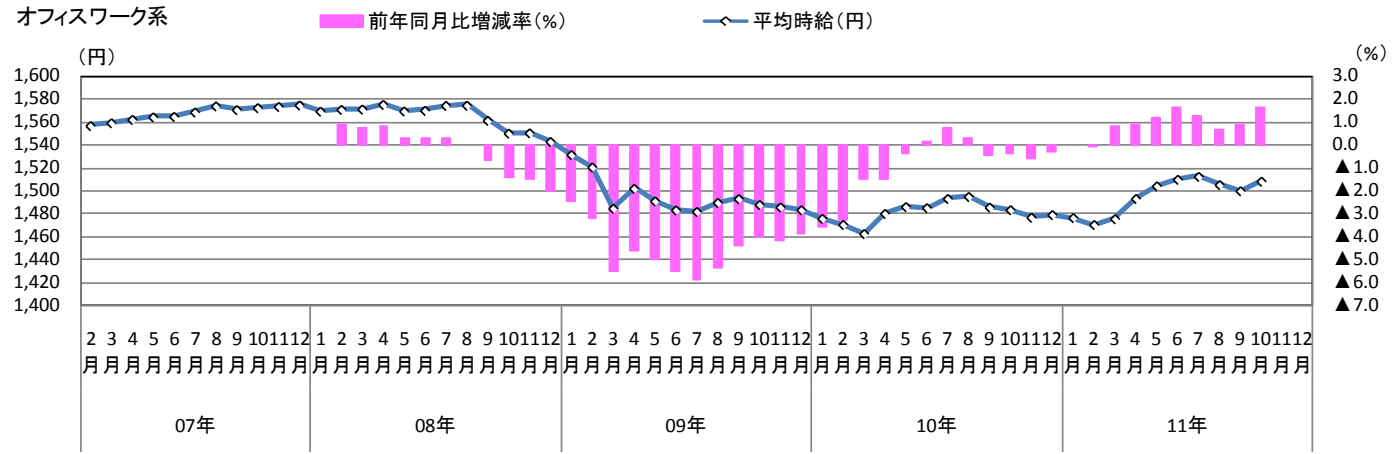


11年10月：1,543円
前月比：8円、0.5%
前年同月比：34円、2.3%

2. 三大都市圏 エリア別 募集時平均時給調査

2-1 関東

■関東 職種大分類別 平均時給推移

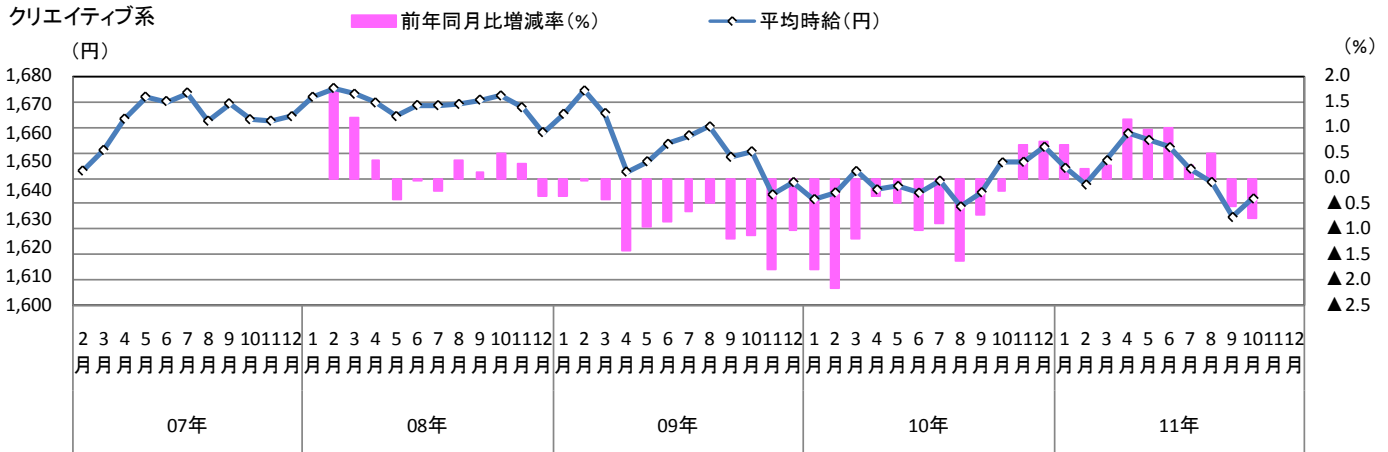


2. 三大都市圏 エリア別 募集時平均時給調査

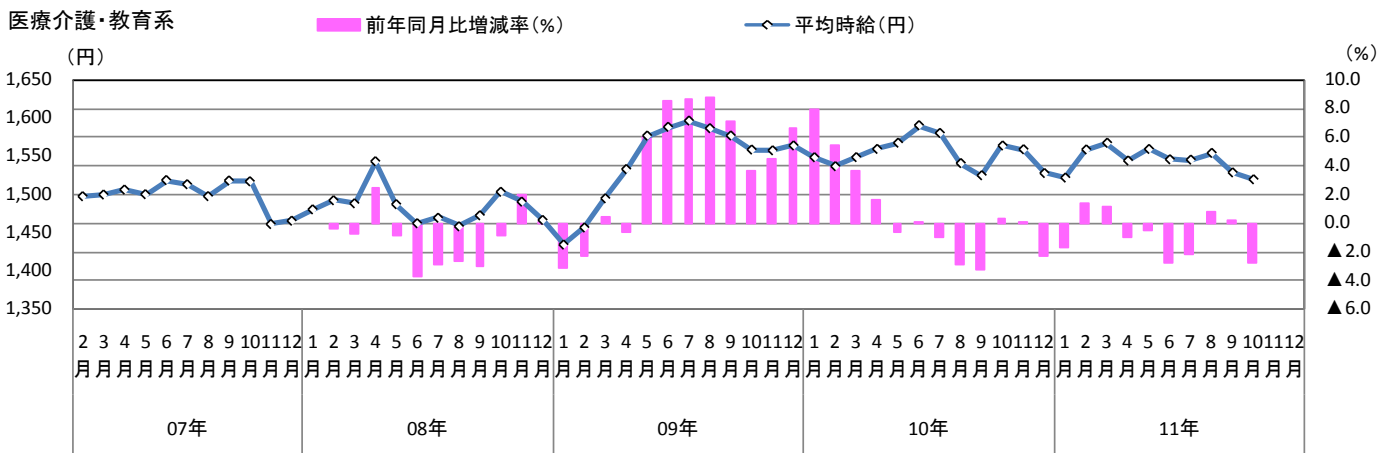
2-1 関東

■関東 職種大分類別 平均時給推移

クリエイティブ系
(円)



医療介護・教育系
(円)



2. 三大都市圏 エリア別 募集時平均時給調査

2-2 東海

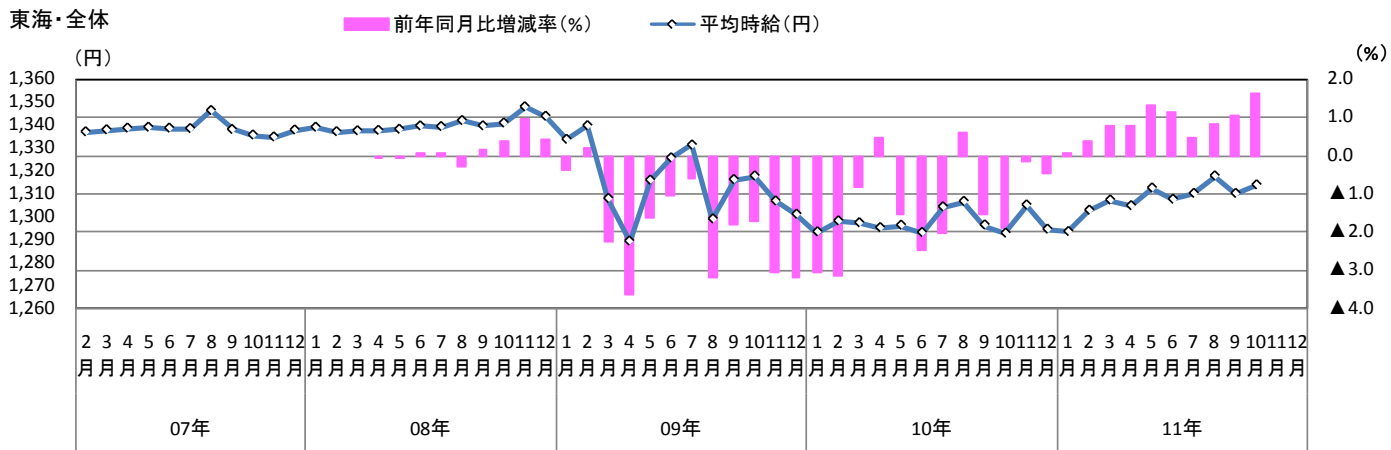
■東海 職種大分類別 平均時給推移

		1月	2月	3月	4月	5月	6月	7月	8月	9月	10月	11月	12月
平均時給 (円)	2007年	1,309	1,304	1,310	1,306	1,307	1,313	1,316	1,307	1,307	1,309	1,310	1,310
	営業・販売・サービス系	1,298	1,314	1,311	1,323	1,324	1,318	1,328	1,323	1,322	1,322	1,322	1,323
	IT・技術系	1,531	1,537	1,528	1,542	1,562	1,526	1,524	1,545	1,549	1,522	1,532	1,532
	クリエイティブ系	1,367	1,381	1,362	1,343	1,338	1,353	1,349	1,361	1,364	1,352	1,370	1,370
	医療・介護系	1,337	1,322	1,302	1,287	1,330	1,340	1,358	1,328	1,339	1,347	1,359	1,359
	全体	1,337	1,338	1,339	1,339	1,339	1,338	1,346	1,338	1,336	1,335	1,338	1,338
	2008年	1,306	1,307	1,306	1,309	1,305	1,306	1,306	1,306	1,303	1,298	1,308	1,297
	営業・販売・サービス系	1,324	1,321	1,322	1,319	1,310	1,308	1,295	1,295	1,307	1,314	1,315	1,304
	IT・技術系	1,560	1,565	1,569	1,559	1,574	1,580	1,593	1,585	1,586	1,603	1,605	1,617
	クリエイティブ系	1,343	1,360	1,368	1,370	1,359	1,362	1,372	1,385	1,361	1,353	1,347	1,342
	医療・介護系	1,362	1,349	1,357	1,343	1,345	1,344	1,353	1,343	1,324	1,356	1,336	1,337
	全体	1,339	1,337	1,338	1,338	1,338	1,340	1,339	1,342	1,340	1,341	1,348	1,344
2009年	1,270	1,260	1,217	1,206	1,244	1,254	1,252	1,203	1,232	1,235	1,231	1,221	
営業・販売・サービス系	1,288	1,284	1,274	1,271	1,284	1,283	1,289	1,286	1,282	1,298	1,284	1,272	
IT・技術系	1,647	1,674	1,647	1,561	1,564	1,586	1,592	1,536	1,616	1,616	1,552	1,538	
クリエイティブ系	1,346	1,344	1,342	1,344	1,353	1,371	1,339	1,334	1,335	1,323	1,349	1,350	
医療介護・教育系*	1,330	1,343	1,373	1,370	1,385	1,332	1,341	1,352	1,347	1,331	1,315	1,334	
全体	1,334	1,340	1,308	1,289	1,316	1,326	1,331	1,299	1,316	1,318	1,307	1,301	
2010年	1,224	1,236	1,230	1,241	1,247	1,246	1,250	1,254	1,251	1,246	1,246	1,233	
営業・販売・サービス系	1,276	1,274	1,266	1,257	1,253	1,251	1,264	1,269	1,273	1,274	1,274	1,265	
IT・技術系	1,535	1,548	1,569	1,562	1,547	1,567	1,535	1,544	1,522	1,526	1,566	1,570	
クリエイティブ系	1,330	1,345	1,328	1,317	1,325	1,340	1,328	1,330	1,346	1,334	1,337	1,318	
医療介護・教育系*	1,309	1,310	1,302	1,364	1,331	1,311	1,330	1,312	1,314	1,312	1,341	1,292	
全体	1,293	1,298	1,297	1,295	1,296	1,293	1,304	1,307	1,296	1,293	1,305	1,295	
2011年	1,223	1,239	1,242	1,252	1,260	1,257	1,252	1,253	1,250	1,261			
営業・販売・サービス系	1,254	1,257	1,270	1,272	1,283	1,279	1,281	1,276	1,282	1,282			
IT・技術系	1,579	1,580	1,595	1,541	1,548	1,531	1,545	1,586	1,557	1,547			
クリエイティブ系	1,337	1,333	1,328	1,312	1,309	1,331	1,341	1,337	1,318	1,341			
医療介護・教育系*	1,291	1,296	1,289	1,315	1,337	1,308	1,320	1,384	1,399	1,382			
全体	1,294	1,303	1,307	1,305	1,313	1,308	1,310	1,318	1,310	1,314			
前年同月比増減率		▲0.1%	0.2%	-1.0%	0.9%	-1.0%	0.9%	-0.2%	▲0.1%	▲0.1%	1.2%		
		▲1.7%	▲1.3%	0.3%	-1.2%	2.4%	2.2%	-1.3%	0.6%	-0.7%	0.6%		
		2.9%	2.1%	1.7%	▲1.3%	0.1%	▲2.3%	-0.7%	2.7%	2.3%	1.4%		
		▲0.5%	▲0.9%	0.0%	▲0.4%	▲1.2%	▲0.7%	-1.0%	-0.5%	▲2.1%	-0.5%		
		▲1.4%	▲1.1%	▲1.0%	▲3.6%	0.5%	▲0.2%	▲0.8%	5.5%	6.5%	5.3%		
		0.1%	0.4%	0.8%	0.8%	1.3%	1.2%	0.5%	0.8%	1.1%	1.6%		

※製造・物流・軽作業・その他の職種は、掲載求人数に変動が大きいので、集計対象より除外しております。

*2009年9月度調査より、医療・介護系の集計職種範囲を拡大し、医療介護・教育系として平均を算出しております。

■東海 平均給推移



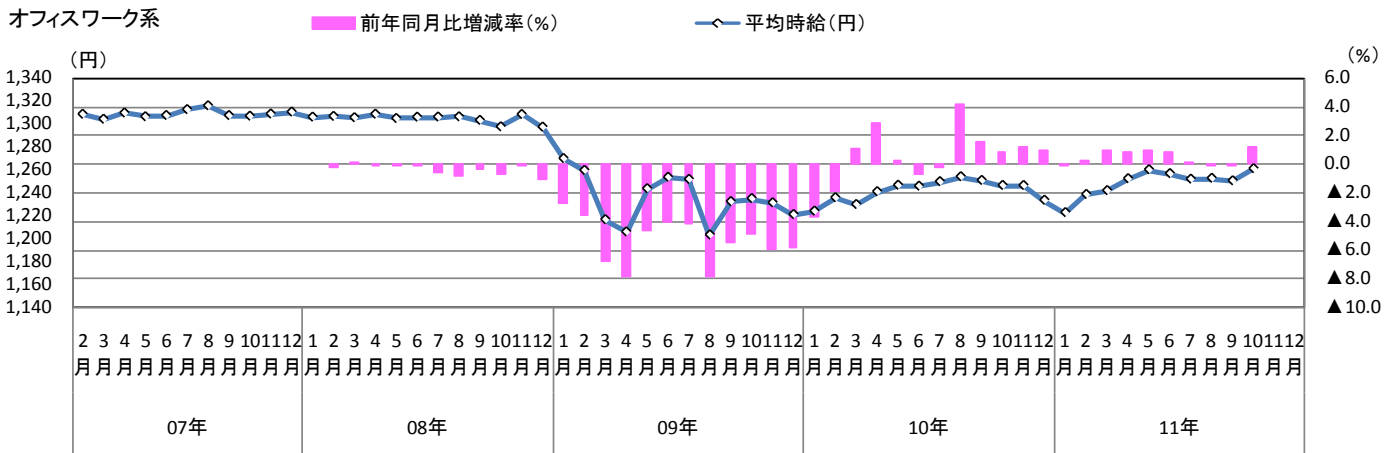
11年10月：1,314円
前月比：4円、0.3%
前年同月比：21円、1.6%

2. 三大都市圏 エリア別 募集時平均時給調査

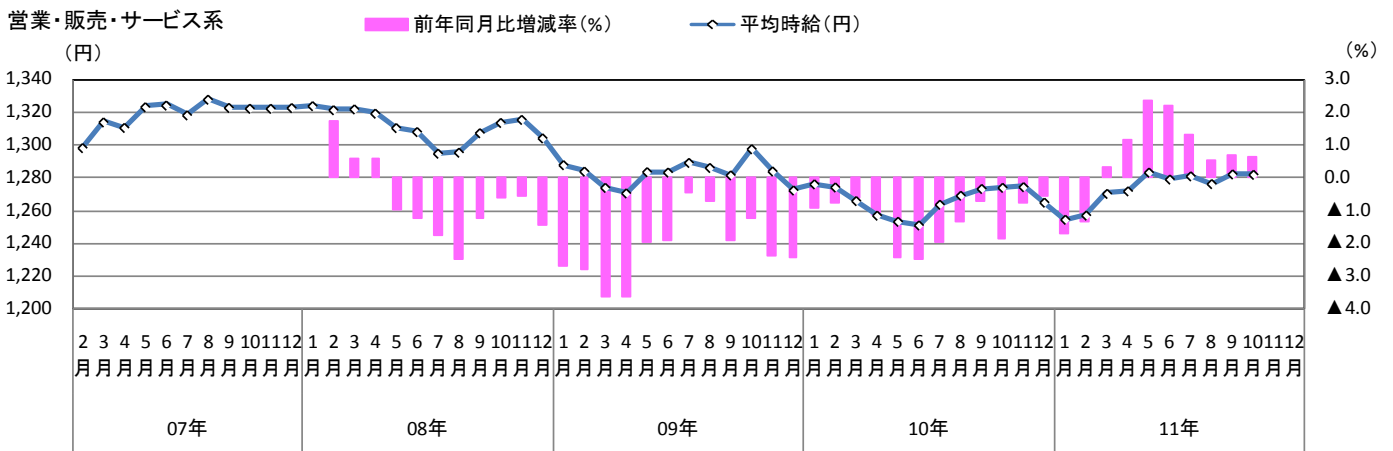
2-2 東海

東海 職種大分類別 平均時給推移

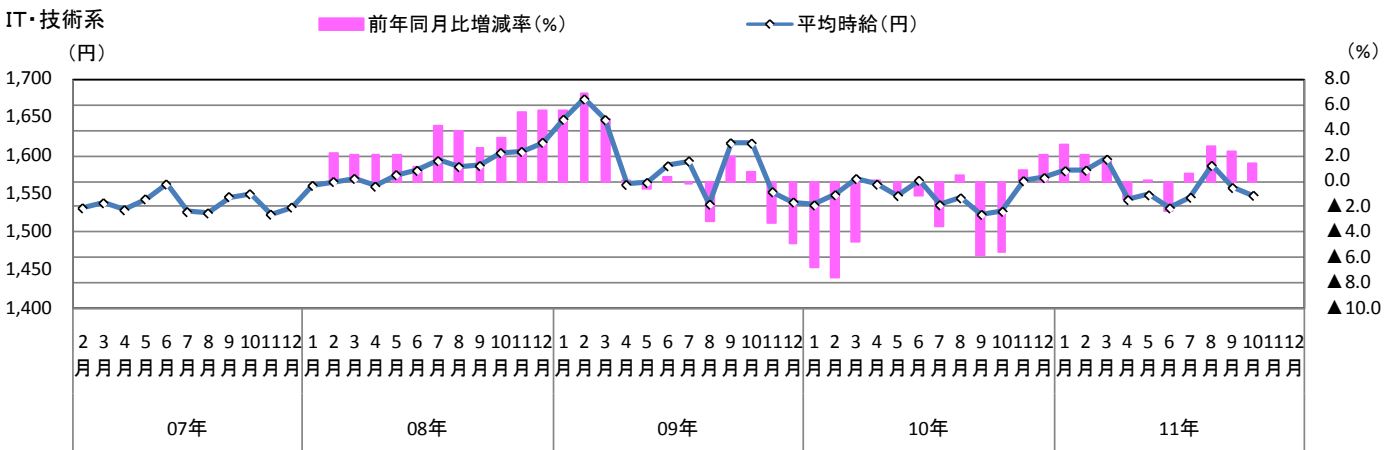
オフィスワーク系



営業・販売・サービス系



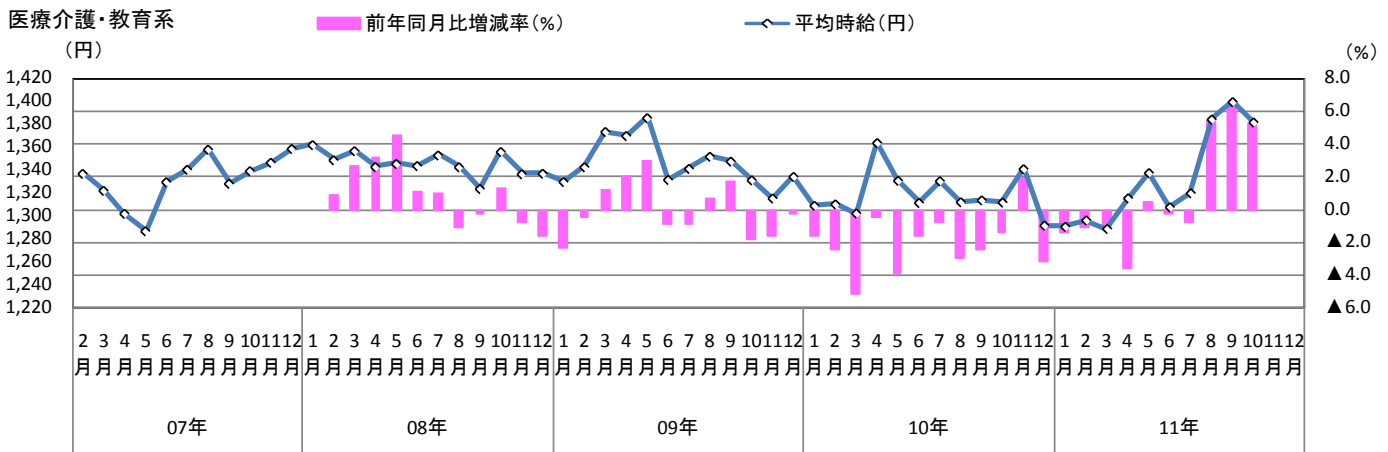
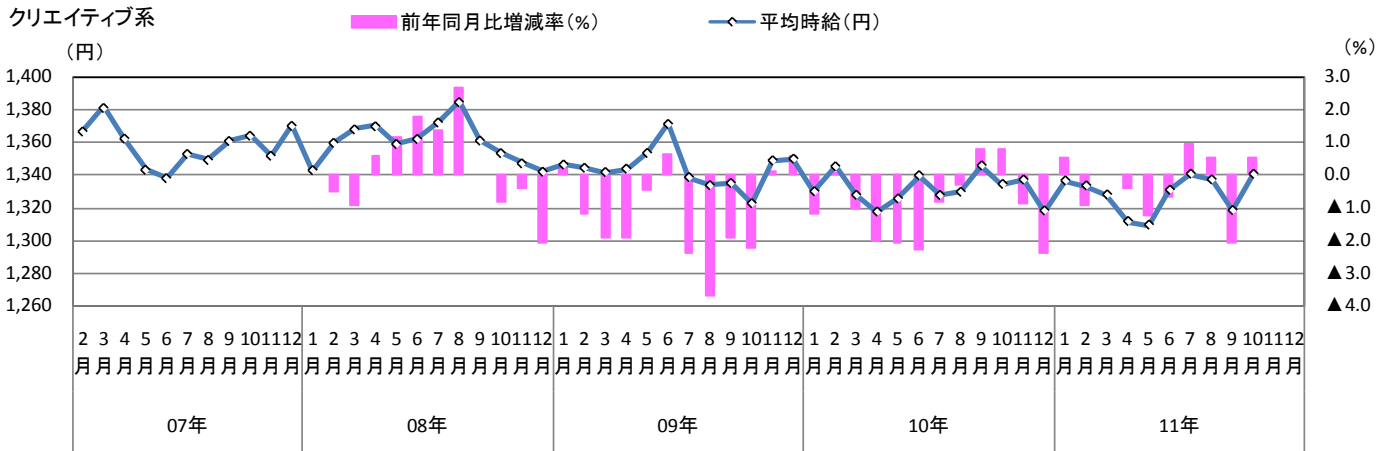
IT・技術系



2. 三大都市圏 エリア別 募集時平均時給調査

2-2 東海

■東海 職種大分類別 平均時給推移



2. 三大都市圏 エリア別 募集時平均時給調査

2-3 関西

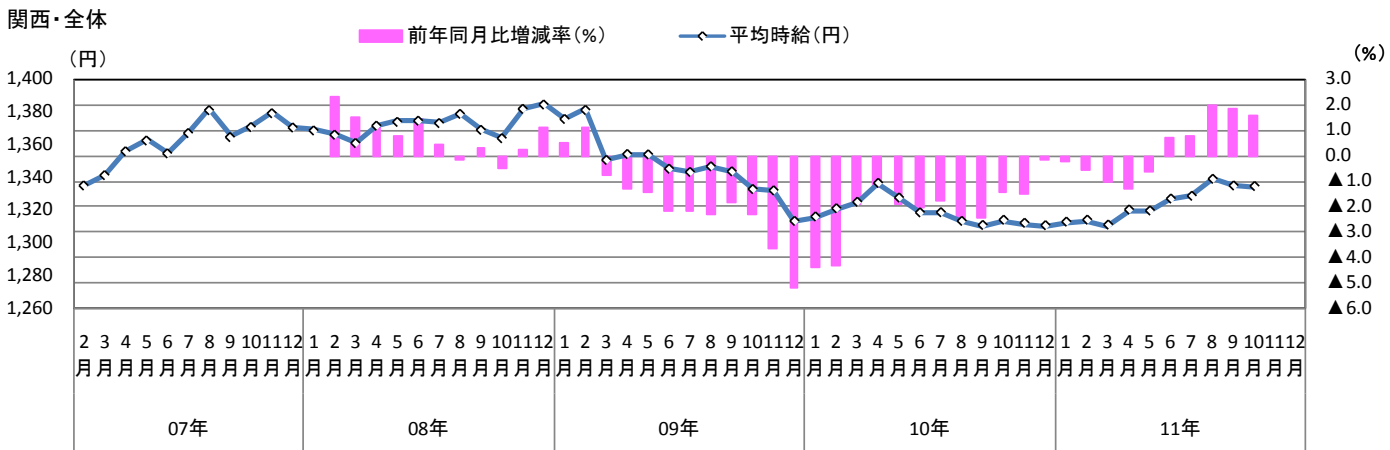
■関西 職種大分類別 平均時給推移

		1月	2月	3月	4月	5月	6月	7月	8月	9月	10月	11月	12月
平均時給 (円)	2007年	1,307	1,301	1,305	1,305	1,308	1,315	1,324	1,320	1,318	1,314	1,312	
	オフィスワーク系	1,286	1,301	1,318	1,307	1,302	1,317	1,320	1,311	1,312	1,321	1,311	
	営業・販売・サービス系	1,520	1,559	1,605	1,638	1,602	1,635	1,653	1,616	1,660	1,682	1,657	
	IT・技術系	1,394	1,396	1,393	1,410	1,404	1,401	1,404	1,401	1,398	1,384	1,374	
	クリエイティブ系	1,371	1,400	1,369	1,383	1,406	1,404	1,421	1,420	1,420	1,410	1,421	
	医療・介護系	1,335	1,341	1,356	1,363	1,355	1,367	1,381	1,365	1,371	1,379	1,370	
	全体	1,311	1,310	1,307	1,305	1,304	1,307	1,307	1,307	1,307	1,298	1,305	1,300
	2008年	1,307	1,306	1,310	1,310	1,302	1,296	1,293	1,294	1,290	1,296	1,298	1,287
	オフィスワーク系	1,653	1,652	1,646	1,658	1,677	1,671	1,643	1,653	1,644	1,657	1,680	1,692
	営業・販売・サービス系	1,396	1,417	1,404	1,404	1,396	1,387	1,399	1,409	1,402	1,400	1,412	1,415
	IT・技術系	1,424	1,423	1,417	1,444	1,436	1,422	1,436	1,453	1,436	1,421	1,428	1,444
	クリエイティブ系	1,369	1,366	1,361	1,372	1,374	1,375	1,373	1,379	1,369	1,364	1,382	1,385
医療・介護系	1,292	1,284	1,239	1,250	1,252	1,255	1,252	1,252	1,258	1,252	1,260	1,253	
2009年	1,286	1,288	1,284	1,274	1,270	1,260	1,257	1,267	1,261	1,278	1,272	1,244	
オフィスワーク系	1,675	1,683	1,681	1,685	1,698	1,667	1,671	1,664	1,648	1,615	1,609	1,608	
営業・販売・サービス系	1,400	1,408	1,418	1,420	1,402	1,388	1,417	1,441	1,418	1,396	1,410	1,412	
IT・技術系	1,440	1,457	1,445	1,446	1,462	1,467	1,446	1,456	1,456	1,412	1,415	1,420	
クリエイティブ系	1,376	1,381	1,351	1,354	1,354	1,345	1,343	1,347	1,344	1,333	1,332	1,313	
医療・介護・教育系*	1,251	1,249	1,246	1,253	1,253	1,249	1,258	1,257	1,255	1,254	1,248	1,242	
2010年	1,254	1,270	1,264	1,265	1,244	1,247	1,249	1,239	1,241	1,253	1,250	1,239	
オフィスワーク系	1,601	1,597	1,630	1,638	1,633	1,624	1,628	1,636	1,640	1,617	1,604	1,608	
営業・販売・サービス系	1,408	1,398	1,387	1,397	1,394	1,389	1,386	1,357	1,356	1,358	1,353	1,355	
IT・技術系	1,415	1,441	1,410	1,425	1,412	1,369	1,339	1,352	1,348	1,369	1,356	1,394	
クリエイティブ系	1,316	1,321	1,325	1,337	1,328	1,318	1,319	1,313	1,311	1,314	1,312	1,311	
医療・介護・教育系*	1,244	1,250	1,242	1,249	1,251	1,262	1,258	1,260	1,255	1,251			
2011年	1,243	1,242	1,249	1,248	1,250	1,253	1,258	1,271	1,280	1,276			
オフィスワーク系	1,595	1,597	1,597	1,596	1,591	1,582	1,589	1,592	1,593	1,613			
営業・販売・サービス系	1,358	1,351	1,340	1,339	1,338	1,356	1,369	1,354	1,364	1,351			
IT・技術系	1,381	1,377	1,367	1,370	1,366	1,363	1,362	1,399	1,390	1,373			
クリエイティブ系	1,313	1,314	1,311	1,320	1,320	1,327	1,329	1,339	1,335	1,335			
医療・介護・教育系*													
全体													
前年同月比増減率	▲0.6%	▲0.1%	▲0.3%	▲0.3%	▲0.2%	1.0%	0.0%	0.2%	0.0%	▲0.2%			
オフィスワーク系	▲0.9%	▲2.2%	▲1.2%	▲1.3%	0.5%	0.5%	0.7%	2.6%	3.1%	1.8%			
営業・販売・サービス系	▲0.4%	0.0%	▲2.0%	▲2.6%	▲2.6%	▲2.6%	▲2.4%	▲2.7%	▲2.9%	▲0.2%			
IT・技術系	▲3.6%	▲3.4%	▲3.4%	▲4.2%	▲4.0%	▲2.4%	▲1.2%	▲0.2%	0.6%	▲0.5%			
クリエイティブ系	▲2.4%	▲4.4%	▲3.0%	▲3.9%	▲3.3%	▲0.4%	1.7%	3.5%	3.1%	0.3%			
医療・介護・教育系*	▲0.2%	▲0.5%	▲1.1%	▲1.3%	▲0.6%	0.7%	0.8%	2.0%	1.8%	1.6%			
全体													

※製造・物流・軽作業・その他の職種は、掲載求人件数に変動が大きいため、集計対象より除外しております。

*2009年9月度調査より、医療・介護系の集計職種範囲を拡大し、医療介護・教育系として平均を算出しております。

■関西 平均時給推移

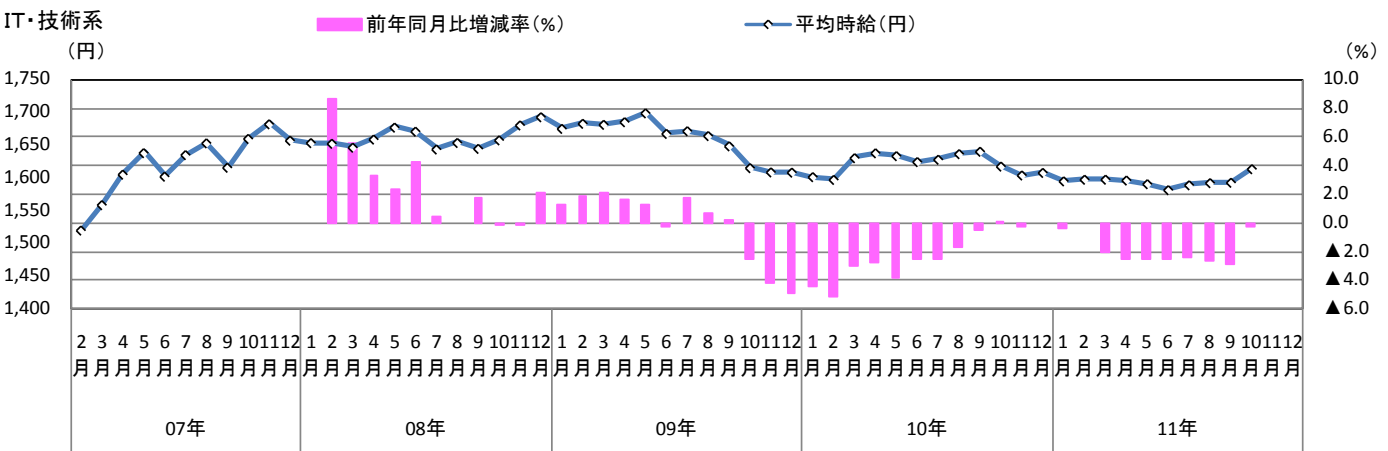
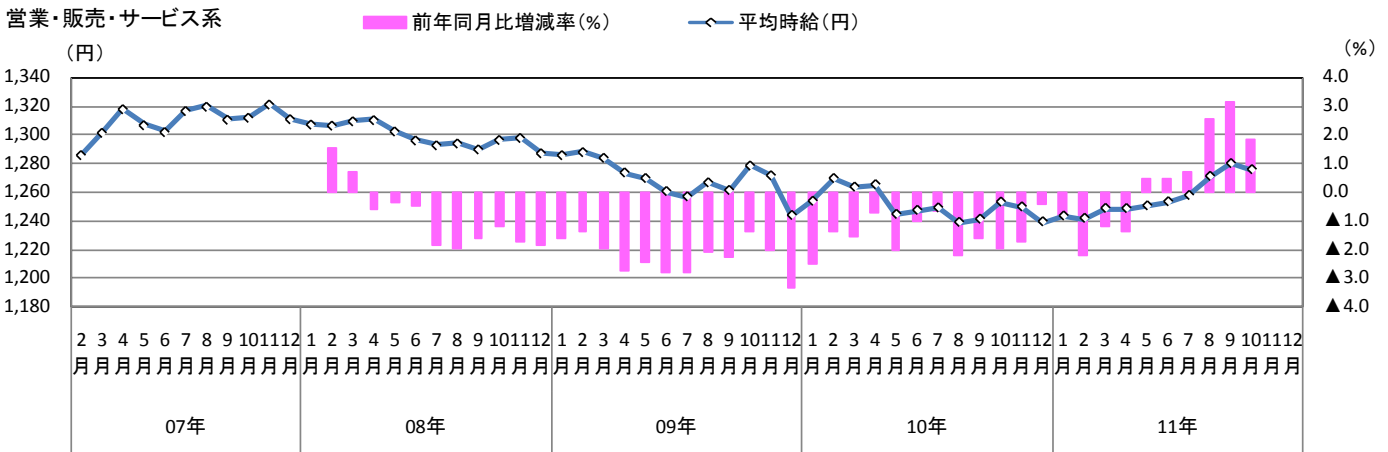
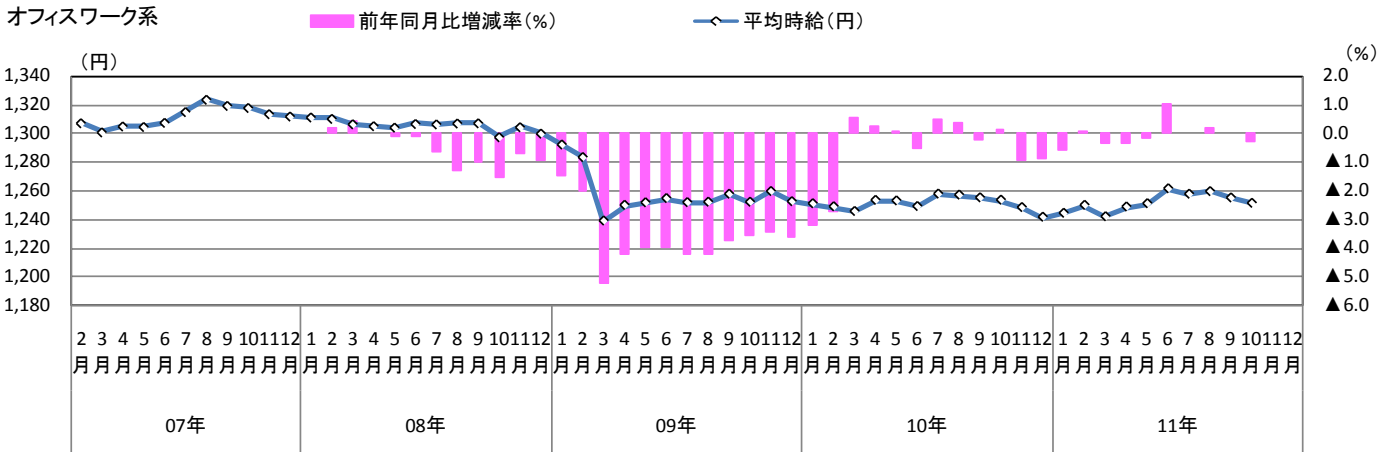


11年10月：1,335円
前月比：0円、0.0%
前年同月比：21円、1.6%

2. 三大都市圏 エリア別 募集時平均時給調査

2-3 関西

■ 関西 職種大分類別 平均時給推移



2. 三大都市圏 エリア別 募集時平均時給調査

2-3 関西

■ 関西 職種大分類別 平均時給推移

