

2011年11月30日

## 【冬限定カフェ】クリスマスにはスーモの特大クリスマスケーキが登場！ SUUMOプロデュース「SUUMO cafe」銀座にオープン！

～「スーモの抹茶ココア」や「無重力サイダー」など、スーモメニューがたくさん～



株式会社リクルート(本社:東京都千代田区 代表取締役社長 兼 CEO: 柏木 齊)は、ビジネスカフェ「R25 cafe」(所在地:中央区銀座7丁目)を、12月1日(木)から期間限定で、住宅・不動産サイトの『SUUMO』のキャラクター“スーモ”の地球上でのおうちをコンセプトにした「SUUMO cafe」として運営いたします。こちらは2011年夏に25,000人を動員した「Cool!!にやらんcafe」に続く、リクルートのショールームイベントとなります。

### ■ 「SUUMO cafe」の特徴

#### 1)コンセプトは「地球に住んでるスーモのお家」

この冬、住宅・不動産サイト『SUUMO』のキャラクター“スーモ”のカフェが東京・銀座のR25cafeに登場します。入口をはいると、コーヒーカップに入った原寸大のスーモがお出迎え。スーモのリビングルームや思い出フォトなど、店内は見渡す限りスーモでいっぱいのスーモワールドとなっています。

#### 2)スーモオリジナルメニューが新登場。

濃い宇治抹茶を使用したスーモ色の『スーモの抹茶ココア』や、マフィンの上にスーモをのせた『スーモのデコマフィン』といったスーモファンにはたまらないメニューが盛りだくさん。そのほかにも『スーモ直伝の無重力サイダー』は、宇宙に浮かぶ星をイメージしたドリンクです。※別紙参照

#### 3)X'mas限定！スーモのクリスマスケーキが登場。

12月24日、25日の二日間限定で、現在Facebookで募集中のスーモのクリスマスケーキデザインが、本物のケーキになって登場します。(※デザインは12月7日まで募集中)

#### 4)スーモTwitterとR25cafeTwitter連動ツイート実施。

今まで明かされていなかったスーモが地球に来てからの面白エピソードやお部屋探しの失敗談を公開します。Twitter上では、店内に飾ってある思い出フォトが見られるだけでなく、スーモが思い出フォトにまつわるツイートをするのでお見逃しなく。

### ■ 「SUUMO cafe」の概要

所在地：東京都中央区銀座 7-3-5 リクルート銀座7丁目ビル1F

開催期間：2011年12月1日(木)～2012年1月31日(火)

オープン時間：平日8:00～21:00、土・9:00～20:00、日・祝9:00～19:00

座席数：53席

店舗TEL：03-3575-6825

#### ●「SUUMO cafe」公式URL：

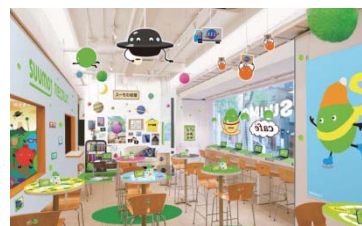
<http://www.recruit.jp/company/involvement/ad/r25cafe/index.html>

#### ●「R25 cafe」Twitter公式アカウントページURL：

[http://twitter.com/#!/RECRUIT\\_R25cafe](http://twitter.com/#!/RECRUIT_R25cafe)

#### ●「リクルート」公式Facebook PAGE：

<https://www.facebook.com/recruit.jp>



▲各テーブルにはiPad touchやiPad、PCを設置。スーモのアプリやサイトも自由に使える。



▲『スーモの抹茶ココア』と『スーモのチェリーココア』



▲スーモメニューをご注文の方に、スーモカレンダー2012をプレゼント(先着3,000名様限定)



▲Twitter(@RECRUIT\_R25cafe)をフォローまたは、Facebook(リクルート)のファンになると、スーモ缶バッジプレゼント(先着1,000名様限定)

リクルートはこれからも、ひとりひとりにあった「まだ、ここにない、出会い。」を届けていきます。

【本件に関するお問い合わせ先】

[https://www.recruit.jp/form/inquiry\\_press.php](https://www.recruit.jp/form/inquiry_press.php)



期間限定  
**MENU**  
2011.12.1 (木) ~ 2012.1.31 (火)

スーモの抹茶ココア

¥500  
(税込)



京都宇治産のほろ苦抹茶と  
チョコレートの組み合わせが、  
ホッとするおいしさのココア。

スモモのチェリーココア

¥500  
(税込)



ダークチョコレートと  
甘みなチェリーの香りが  
口いっぱい広がる  
スペシャルココア。

もっちりスーモクリームパン

¥330  
(税込)

(枝豆味)

青大豆を練りこんだ  
もっちり生地に、  
カスタードホイップを  
サンドしたクリームパン。



もっちりドンスーモクリームパン

¥330  
(税込)

(黒糖味)

黒糖とあずきを練りこんだ  
もっちり生地に、  
カスタードホイップを  
サンドしたクリームパン。



スーモ直伝！無重力サイダー

¥500  
(税込)



サイダーの中には、  
カラフルなタピオカ、  
上にはメロンアイスがたっぷり！  
無重力の宇宙に浮かぶ星を  
イメージしたシュワシュワの  
メロンクリームソーダ。

スーモデコマフィン

¥400  
(税込)



ふんわりと焼き上げた  
手づくりマフィンに、  
スーモのデコレーションで  
可愛く仕上げました。

※数量限定商品のため、売り切れの場合は  
次回入荷までお待ちください



RECRUIT