

2017年10月12日

株式会社 リクルート ホールディングス

**人の心に響く北川一成 / GRAPHのコミュニケーションデザインの秘密に迫る展覧会
GRAPH展 開催**

株式会社リクルートホールディングス（本社：東京都千代田区、代表取締役社長 兼 CEO：峰岸真澄）が運営するギャラリー「クリエイションギャラリーG8（<http://rcc.recruit.co.jp/>）」では、2017年10月24日(火)から11月22日(水)の期間、GRAPH展を開催いたします。

GRAPH展について

「Design × Printing = GRAPH」GRAPHは1989年、田園風景が広がる小さな田舎町で生まれました。1933年から続く老舗の印刷工場が企業の生き残りをかけた、現在でいうCI（Corporate Identity）の始まりです。

デザインとものづくりをクロスオーバーさせることで新たな価値を生み出す。現代では当然のように語られる方法論も、約30年前から実践されているGRAPHの哲学です。

その立役者でありGRAPH代表を務める北川一成は、「業界の異端児」と呼ばれつつもクライアントから絶大の信頼を得る、日本を代表するアートディレクターとして活躍を続けています。ルーツの探求から生まれる鋭い造形感覚と、ローカルとグローバルを俯瞰したシビアなビジネス視点から生み出される北川デザインは、独特の存在感を放ち、見るものの心を強烈に捉えます。

本展では、クリエイティブとビジネス、デザインと印刷、経営者とデザイナーなど、異なるジャンルを軽々と越境し、人の心に響くコミュニケーションデザインを創造し続ける北川一成 / GRAPHの仕事の秘密に迫ります。

解剖する、という視点で構成された展示は、「北川一成が滞在制作するデザインの現場」から、「創造の源泉が収められた書棚の複製」、「展示物がそのまま買えるデザインマルシェ」、「デザインと印刷の過程を公開する実験披露」、またなぜか「お祭りの屋台」まで、バラエティに富んだ内容となっています。

日々生まれるコミュニケーションの最前線から、日本のデザインとものづくりの未来が垣間見える展覧会です。

開催概要

■ 企画展名	GRAPH展
■ 会期	2017年10月24日(火)～11月22日(水) 11:00～19:00 日曜・祝日休館 入場無料
■ 会場	クリエイションギャラリーG8 〒104-8001 東京都中央区銀座8-4-17 リクルートGINZA8ビル1階 TEL 03-6835-2260 http://rcc.recruit.co.jp/
■ 主催	クリエイションギャラリーG8
■ オープニングパーティー	2017年10月24日(火) 19:00～20:30

作家プロフィール

北川一成 Issay Kitagawa

1965年兵庫県生まれ。1987年筑波大学卒業。GRAPH代表取締役。アートディレクター。

2001年、世界最高峰のデザイン組織、AGI（国際グラフィック連盟）の会員に選出。

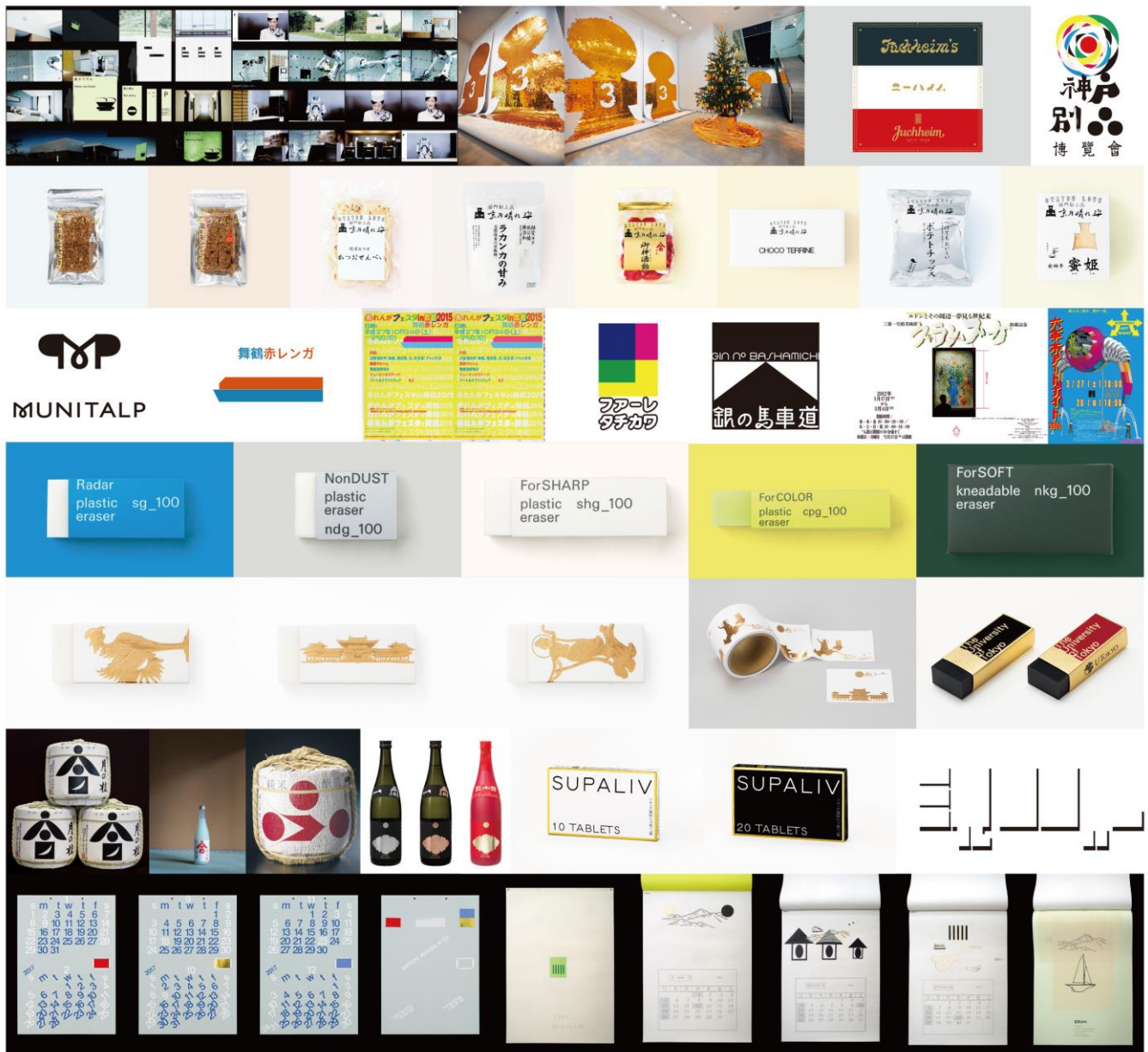
2004年、フランス国立図書館に“近年の印刷とデザインの優れた本”として多数の作品が永久保存される。2008年、現代アーティストとして「FRIEZE ART FAIR」に出品。

2016年、ブランディングを担当した「変なホテル」が「はじめてロボットがスタッフとして働いたホテル」としてギネス世界記録に認定される。“捨てられない印刷物”を目指す技術の追求と、経営者とデザイナー双方の視点に立った“経営資源としてのデザインの在り方”の提案により、幅広いクリエイティブを手掛ける。出演にテレビ東京『カンブリア宮殿』、

NHK『ビジネス新伝説 ルソンの壺』他。著作に『変わる価値』（ポーンデジタル）、

関連書籍に『ブランドは根性』（日経BP社）がある。





【本件に関するお問い合わせ先】
<https://www.recruit.jp/support/form/>